



Micro regolatore di precisione



- Precisione nel mantenimento del valore della pressione impostata
- Sensibilità d'intervento
- Manopola di regolazione bloccabile mediante pressione nella posizione desiderata
- Corpo in alluminio
- Ghiera di fissaggio a pannello
- Costruzione a fuga d'aria
- Design compatto e leggero

2

TRATTAMENTO ARIA

Caratteristiche tecniche

Taglia	TG1
Tipologia corpo e connessioni	Corpo in alluminio, connessioni alluminio integrate
Connessioni IN / OUT	G1/8"
Possibilità di montaggio	In linea A pannello Tramite squadretta
Posizione di montaggio	indifferente
Fluido	Aria filtrata 20µm e preferibilmente non lubrificata
Consumo d'aria con pressione di alimentazione 10bar (NI/min)	4
Campo di regolazione (bar)	0 - 2 / 0 - 4 / 0 - 8
Regolazione	Manuale bloccabile tramite pressione
Indicatori di pressione	Presenza manometro G1/8"
Coppia max. serraggio raccordi connessioni IN / OUT (Nm)	G1/8" metallico: 15

Caratteristiche operative

Taglia	TG1
Pressione di funzionamento max. (bar)	12
Pressione di funzionamento min. (bar)	Pressione OUT + 1 bar
Temperatura di funzionamento (°C)	-5 ... +70
Sensibilità	±0.2% F.S
Ripetibilità	±0.5% F.S
Isteresi	± 0.01 bar

Pesi

Taglia	TG1
Versione corpo in alluminio (g)	230

Codifica

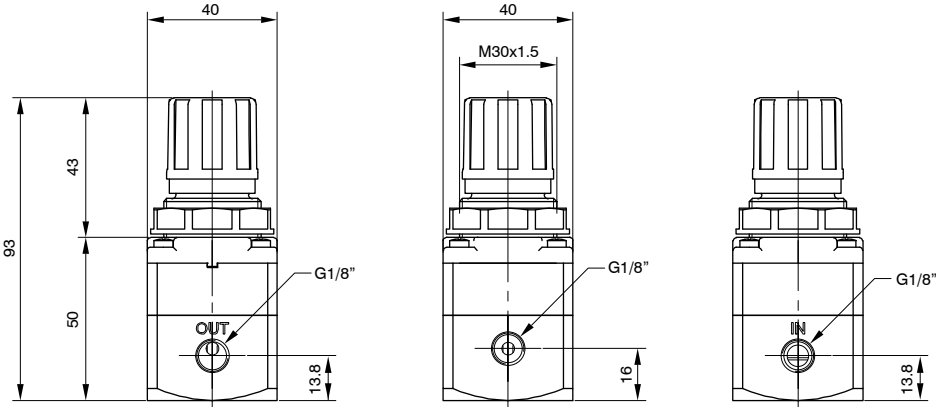
RP17 1A PR B V

Taglia, corpo e connessioni	
1A	Corpo in alluminio, connessione G1/8"
Gamma di regolazione	
A	0 - 2 bar
B	0 - 4 bar
C	0 - 8 bar
Colore manopola	
V	Manopola verde (RAL6032)
G	Manopola grigio (RAL7004)

Esempio in tabella: RP171APRBV

Micro regolatore di precisione TG1, corpo in alluminio, connessione G1/8, 0 - 4 bar, con manopola verde

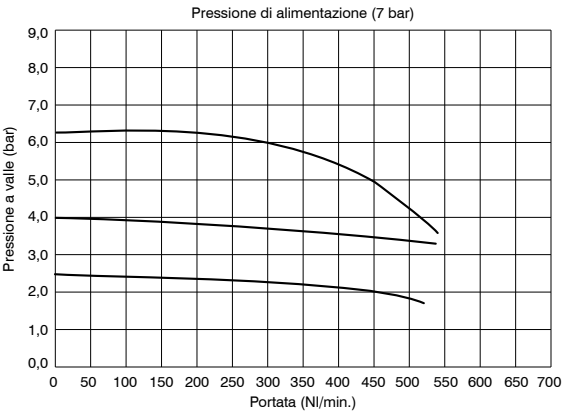
Dimensioni



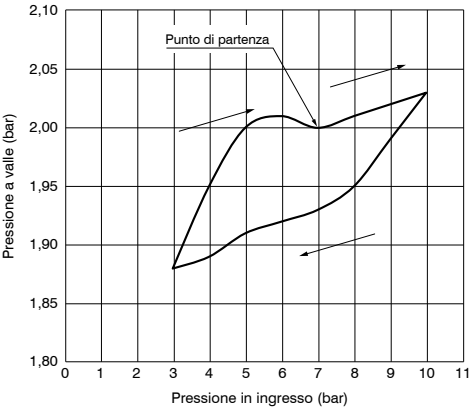
TG1

Curve caratteristiche

Curve di portata



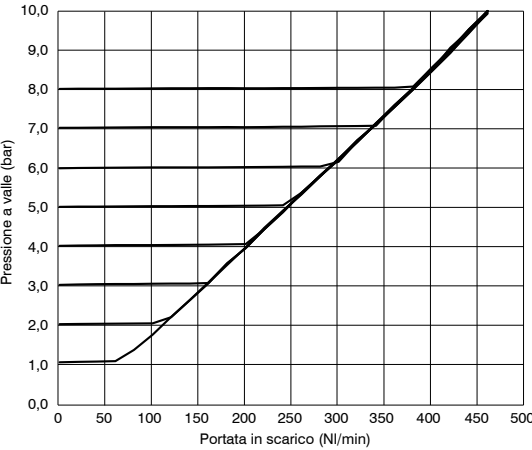
Caratteristiche di regolazione



TG1

TG1

Curve di portata in scarico



TG1