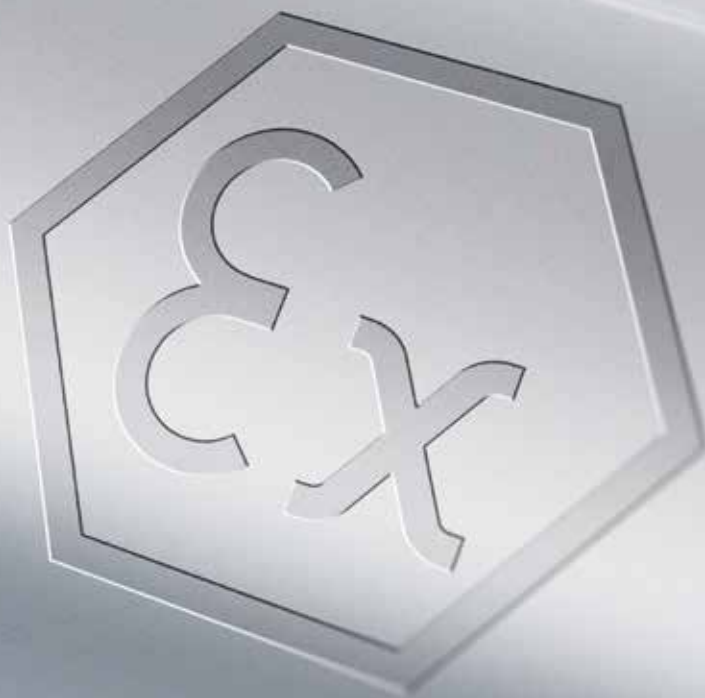




**PNEUMAX**



**ATEX**  
OVERVIEW



# ATEX Overview

## Componentes para atmósferas explosivas

La oferta de Pneumax comprende una alta gama de componentes utilizables en atmósferas potencialmente explosivas y clasificadas según las diferentes categorías de protección junto con la Directiva 2014/34/UE, también reconocida como ATEX.

# Directiva ATEX

## 2014/34 /UE

La directiva ATEX 2014/34/UE (anteriormente ATEX 94/6/CE) prevé requisitos armonizados y procesos de evaluación del cumplimiento para los equipos eléctricos y no eléctricos, destinados a ser utilizados en ambientes potencialmente explosivos a causa de polvo o gas.

Están incluidos también dispositivos de seguridad destinados al exterior de las atmósferas explosivas, que son necesarias o contribuyen al funcionamiento seguro de los equipos o sistemas de seguridad en relación al peligro de explosión.

**La Directiva ATEX separa los equipos en grupos y categorías como demostrado en el siguiente cuadro.**

GRUPOS		CATEGORÍAS		CONDICIONES OPERATIVAS
I	Minas subterráneas	M1	Nivel de protección muy alto	El equipamiento se mantiene energizado y en función en presencia de una atmósfera explosiva
		M2	Nivel de protección alto	Equipamiento no energizado cuando viene reconocida una atmósfera explosiva
II	Industria de superficie	1	Nivel de protección muy alto	El equipamiento se mantiene energizado y en función en las zonas 0,1,2 (G) e / o 20,21,22 (D)
		2	Nivel de protección alto	El equipamiento se mantiene energizado y en función en las zonas 1, 2 (G) e / o 21, 22 (D)
		3	Protección normal	El equipamiento se mantiene energizado y en función en la Zona 2 (G) e / o 22 (D)

Los procesos de evaluación de conformidad dependen de la categoría del uso esperado de los equipos.

## Atmósferas explosivas

**Una atmósfera explosiva es una mezcla de gases, vapores, niebla o polvos inflamables con aire, en determinadas condiciones atmosféricas en las cuales, después de encenderlo, la combustión se propaga a la mezcla inflamable.**

<b>GAS: IIA, IIB, IIC</b>	Gas y vapores están divididos en tres subgrupos, el IIA, IIB y IIC según las características de la sustancia. El grupo IIC es el más peligroso y el grupo IIA es el menos peligroso. Según la sustancia, es posible identificar el grupo al cual el equipo tiene que pertenecer. Cada equipo es idóneo y aprobado por un grupo de gas: los equipos del grupo IIC pueden ser instalados en lugares que requieren equipos de los grupos IIA y IIB y IIC.  Ejemplos de las sustancias: - <b>IIA:</b> acetona, alcohol etílico, amoníaco, gasolina, butano, hexano, etano, gases naturales, nafta, propano, tolueno, solventes, etc... - <b>IIB:</b> acetaldehído, ciclopropano, éter etílico, etileno, etc... - <b>IIC:</b> acetileno, hidrógeno, gases conteniendo más del 25% de hidrógeno, disulfuro de carbono, etc...
<b>POLVOS: IIIA, IIIB, IIIC</b>	Los polvos son divididos en 3 subgrupos IIIA, IIIB y IIIC: - <b>IIIA:</b> fibras - <b>IIIB:</b> polvos no conductor - <b>IIIC:</b> polvos conductor

La directiva 2014/34 /UE (directiva sobre los productores) se aplica a los equipos y sistemas de protección (grupo, categoría, procesos de evaluación, marca mientras la directiva ATEX 99/92/CE (directiva usuario) prevé una clasificación de los lugares en los cuales pueden verificarse

atmósferas explosivas 8zonas) y definir el nivel de protección de las herramientas y de los sistemas de protección (grupos y categorías) tienen que ser utilizados en cada zona: Las áreas peligrosas son clasificadas, por el usuario, en zonas según la frecuencia y duración de la presencia de la atmósfera explosiva

GAS	Zona 0	Un lugar en el cual la atmósfera explosiva está constituida por una mezcla con aire y sustancia inflamables en forma de gases, vapor o niebla está presente continuamente o por un largo plazo o frecuentemente..
	Zona 1	Un lugar en el cual ocasionalmente se comprueba una atmósfera explosiva constituida por una mezcla de aire con sustancias inflamable en forma de gases, vapor o niebla.
	Zona 2	Un lugar en el cual la atmósfera explosiva contundente en una mezcla con aire inflamable en forma de gas, vapor o niebla no es probable que se compruebe el normal funcionamiento, pero si pasara, persistiría solo por un corto plazo.
POLVOS	Zona 20	Un lugar en el cual la atmósfera explosiva en forma de nube de polvo combustible en el aire está presente continuamente, o para un largo plazo o frecuentemente.
	Zona 21	Un lugar en el cual, ocasionalmente, en el normal funcionamiento puede comprobarse una atmósfera explosiva en forma de nube de polvo combustible en el aire.
	Zona 22	Un lugar en el cual no es probable que se compruebe una atmósfera explosiva en forma de nube de polvo combustible en el aire en normal funcionamiento, pero si pasara, persistiría solo por un corto plazo.



## Productos ATEX

Los productos tienen que ser proporcionados de la adecuada etiqueta de identificación, además de la marca CE, la marca específica de la protección explosiva (Epsilon-x, en el hexágono) seguida por el grupo (I o II) y de la categoría; para el grupo II, se le agrega la letra G para los equipos para el gas, mientras la herramienta para el polvo es identificado con la letra D (polvo).

Otras informaciones que generalmente se encuentran en la placa son:

- Subgrupo gas / polvos
- Tipo de protección
- Clases de temperatura (gas) y temperatura superficial máxima (povos)
- Nivel de protección de las herramientas (EPL)

## Correlación entre zona, categoría y EPL

Zona	Categoría	EPL
0	1G	Ga
1	2G	Gb
2	3G	Gc
20	1D	Da
21	2D	Db
22	3D	Dc



## Placa ATEX

### Correlación entre máxima temperatura superficial y clases de temperatura de los dispositivos

Ejemplo para dispositivos electricos (segun la EN 60079-X)

Ejemplo para dispositivos NO electricos (segun la EN 13463-X)

Ejemplo para dispositivos NO electricos (segun la EN ISO 80079-36 & 80079-37) obligatoria desde el 10/2019

Dispositivos	CE xxxxx (εX) II 2 G Ex ib T4 Gb X II 2 D Ex tb T135°C Db X	CE (εX) II 2 GD c T4 T135°C X	CE (εX) II 2 G Ex h T4 Gb X II 2 D Ex h T135°C Db X
Temperatura superficial Ts	xxxx	II	II
Clase t.	Numero de el organismo notificado ATEX por la notificación de la aseguracion de la calidad (sólo categoría 2 y 1)	Grupo	Grupo
Ts < 85°C	II	2	2
85°C < Ts < 100°C	G, D	Categoría	Categoría
100°C < Ts < 135°C	Ex ib	Gas, Polvos	Gas, Polvos
135°C < Ts < 200°C	Ex tb	Seguridad constructiva "c"	Ex h
200°C < Ts < 300°C	T4	Seguridad constructiva "c"	Protección para dispositivos non - eléctricos
300°C < Ts < 450°C	T135°C	T4	T4
	Gb, Db	Clase de temperatura	Clase di temperatura
	X	T135°C	T135°C
	Condiciones especificas para uso seguro (mirar istrucciones)	Máxima temperatura superficial	Máxima temperatura superficial
		X	Gb, Db
		Condiciones especificas para uso seguro (mirar istrucciones)	EPL
			X
			Condiciones especificas para uso seguro (mirar istrucciones)

## Distribución de aire

### Válvulas y electroválvulas

#### Válvulas y electroválvulas de corredera

ATEX BAJO PEDIDO


**SERIE 104**

**cod. X104\_ - Válvulas**

Marca	Temperatura	Versión	Talla	Función	Conexión
II 3G Ex h IIB T4 Gc X II 3D Ex h IIIC T105°C Dc X	-5°C ≤ Ta ≤ +50°C	Neumático, mecánico y manual	-	2/2, 3/2, 5/2, 5/3	Ø4

ATEX BAJO PEDIDO


**SERIE 105**

**cod. X105\_ - Válvulas**

Marca	Temperatura	Versión	Talla	Función	Conexión
II 2G Ex h IIC T5 Gb X II 2D Ex h IIIC T90°C Db X	-5°C ≤ Ta ≤ +70°C	Neumático, mecánico y manual	-	3/2, 5/2	M5

**cod. X105\_2640\_ - Válvulas con manivela**

Marca	Temperatura	Versión	Talla	Función	Conexión
II 3G Ex h IIB T5 Gc X II 3D Ex h IIIC T90°C Dc X	-5°C ≤ Ta ≤ +70°C	Neumático, mecánico y manual	-	3/2, 5/2	M5

ATEX BAJO PEDIDO


**SERIE 200**

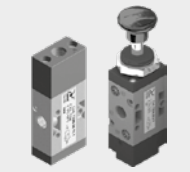
**cod. X2\_ - Válvulas**

Marca	Temperatura	Versión	Talla	Función	Conexión
II 2G Ex h IIC T5 Gb X II 2D Ex h IIIC T100°C Db X	-5°C ≤ Ta ≤ +70°C	Neumático, mecánico y manual	-	3/2, 5/2, 5/3	G1/8 - G1/4 G1/2 - G1

**cod. X2\_10\_ - Válvulas con pedal**

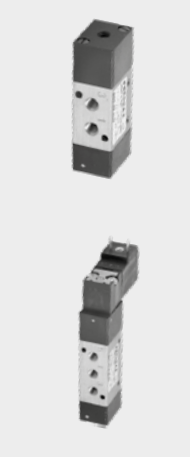
Marca	Temperatura	Versión	Talla	Función	Conexión
II 3G Ex h IIB T5 Gc X II 3D Ex h IIIC T100°C Dc X	-5°C ≤ Ta ≤ +70°C	Neumático, mecánico y manual	-	3/2, 5/2, 5/3	G1/8 - G1/4 G1/2 - G1

ATEX BAJO PEDIDO


**SERIE T200**

**cod. X2T8\_ | X2T4\_ - Válvulas neumáticas**

Marca	Temperatura	Versión	Talla	Función	Conexión
II 2G Ex h IIB T5 Gb X II 2D Ex h IIIC T96°C Db X	-5°C ≤ Ta ≤ +50°C	Solenoide	-	3/2, 5/2, 5/3	G1/8 - G1/4

ATEX BAJO PEDIDO


**SERIE 800**

**cod. X80\_11\_ - Válvulas**

Marca	Temperatura	Versión	Talla	Función	Conexión
II 2G Ex h IIC T5 Gb X II 2D Ex h IIIC T100°C Db X	-5°C ≤ Ta ≤ +70°C	Neumático, mecánico y manual	-	3/2, 5/2, 5/3	M5 - G1/8

**Cod. X8\_M2 - Electroválvulas sin bobina**

Marca	Temperatura	Versión	Talla	Función	Conexión
II 2G Ex h IIC T6 Gb X II 2D Ex h IIIC T70°C Db X	-5°C ≤ Ta ≤ +50°C	Solenoide	-	3/2, 5/2, 5/3	M5 - G1/8 G1/4

**cod. X8\_X\_ - Electroválvulas con bobina XME 2GD**

Marca	Temperatura	Versión	Talla	Función	Conexión
II 2G Ex h IIC T4 Gb X II 2D Ex h IIIC T135°C Db X IP65	-5°C ≤ Ta ≤ +40°C	Solenoide	-	3/2, 5/2, 5/3	M5 - G1/8 G1/4



ATEX BAJO PEDIDO



**SERIE 800 (continúa)**



cod. **X8\_B\_** | **X8\_C\_** - Electroválvulas con bobina XMB o XMC 3GD

Marca	Temperatura	Versión	Talla	Función	Conexión
II 3G Ex h IIC T4 Gc X II 3D Ex h IIIC T120°C Dc X IP65	-5°C ≤ Ta ≤ +40°C	Solenoide	-	3/2, 5/2, 5/3	M5 - G1/8

cod. **X805\_** | **X808\_** | **X818\_** - Electroválvulas con electropilota XN3\_ de 15mm 3GD

Marca	Temperatura	Versión	Talla	Función	Conexión
II 3G Ex h IIC T4 Gc X II 3D Ex h IIIC T125°C Dc X IP65	-5°C ≤ Ta ≤ +50°C	Solenoide	-	3/2, 5/2, 5/3	M5 - G1/8

cod. **X824\_** | **X828\_** - Electroválvulas sin bobina

Marca	Temperatura	Versión	Talla	Función	Conexión
II 3G Ex h IIB T6 Gc X II 3D Ex h IIIC T70°C Dc X	-5°C ≤ Ta ≤ +50°C	Solenoide, Neumático, mecánico y manual	-	3/2, 5/2, 5/3	G1/4

ATEX BAJO PEDIDO



**SERIE 400**



cod. **X4\_M2** - Electroválvulas sin bobina

Marca	Temperatura	Versión	Talla	Función	Conexión
II 2G Ex h IIB T6 Gb X II 2D Ex h IIIC T70°C Db X	-5°C ≤ Ta ≤ +50°C	Solenoide, Neumático, mecánico y manual	-	3/2, 5/2, 5/3	G1/8 - G1/4 G1/2

cod. **X4\_X\_** - Electroválvulas con bobina XME 2GD

Marca	Temperatura	Versión	Talla	Función	Conexión
II 2G Ex h IIB T4 Gb X II 2D Ex h IIIC T135°C Db X IP65	-5°C ≤ Ta ≤ +40°C	Solenoide, Neumático, mecánico y manual	-	3/2, 5/2, 5/3	G1/8 - G1/4 G1/2

cod. **X4\_B\_** | **X4\_C\_** | **X4\_M\_** - Electroválvulas con bobina XMB o XMC 3GD

Marca	Temperatura	Versión	Talla	Función	Conexión
II 3G Ex h IIB T4 Gc X II 3D Ex h IIIC T120°C Dc X IP65	-5°C ≤ Ta ≤ +40°C	Solenoide, Neumático, mecánico y manual	-	2/2, 3/2, 5/2, 5/3	G1/8 - G1/4 G1/2

ATEX BAJO PEDIDO



**SERIE T400**



cod. **X4T8\_** | **X4T4\_** - Válvulas y electroválvulas sin bobina

Marca	Temperatura	Versión	Talla	Función	Conexión
II 2G Ex h IIB T5 Gb X II 2D Ex h IIIC T96°C Db X	-5°C ≤ Ta ≤ +50°C	Solenoide, Neumático, mecánico y manual	-	3/2, 5/2, 5/3	G1/8 - G1/4

cod. **X4T8\_** | **X4T4\_** - Electroválvulas con bobina XME 2GD

Marca	Temperatura	Versión	Talla	Función	Conexión
II 2G Ex h IIB T4 Gb X II 2D Ex h IIIC T135°C Db X IP65	-5°C ≤ Ta ≤ +40°C	Solenoide, Neumático, mecánico y manual	-	3/2, 5/2, 5/3	G1/8 - G1/4

cod. **X4T8\_** | **X4T4\_** - Electroválvulas con bobina XMB o XMC 3GD

Marca	Temperatura	Versión	Talla	Función	Conexión
II 3G Ex h IIB T4 Gc X II 3D Ex h IIIC T120°C Dc X IP65	-5°C ≤ Ta ≤ +40°C	Solenoide, Neumático, mecánico y manual	-	3/2, 5/2, 5/3	G1/8 - G1/4

ATEX BAJO PEDIDO



**SERIE 2400 LINE-FLAT-VDMA**



cod. **2400\_** - Electroválvulas

Marca	Temperatura	Versión	Talla	Función	Conexión
II 3G Ex na IIC T6 Gc IP65 II 3D Ex tc IIIC T=85°C Dc IP65	-5°C ≤ Ta ≤ +50°C	Todas las versiones	18 mm	5/2, 5/3, 2x3/2	G1/8 - G1/4 Ø6 - Ø8

ATEX BAJO PEDIDO



**SERIE 2600 LINE-FLAT-VDMA**



cod. **2600\_** - Electroválvulas

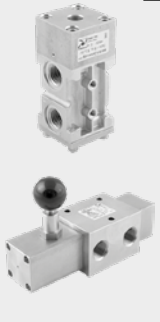
Marca	Temperatura	Versión	Talla	Función	Conexión
II 3G Ex na IIC T6 Gc IP65 II 3D Ex tc IIIC T=85°C Dc IP65	-5°C ≤ Ta ≤ +50°C	Todas las versiones	26 mm	5/2, 5/3	G3/8 - G1/4 Ø10

## Válvulas y electroválvulas de corredera

ATEX DISPONIBLE



### TECNOLOGÍA DE AUTOMATIZACIÓN DE PROCESOS VÁLVULAS DE ACERO INOXIDABLE



cod. SS11_   SS12_   SS14_   SS34_ - H - Alta temperatura					
Marca	Temperatura	Versión	Talla	Función	Conexión
II 2G Ex h IIC T3 Gb X II 2D Ex h IIIC T180°C Db X	-10°C ≤ Ta ≤ +150°C	Solenoides, neumático, mecánico y manual	-	3/2, 5/2	GAS E NPT: 1/4 - 1/2
cod. SS11_   SS12_   SS14_   SS34_ - L - Baja temperatura					
Marca	Temperatura	Versión	Talla	Función	Conexión
II 2G Ex h IIC T5 Gb X II 2D Ex h IIIC T100°C Db X	-50°C ≤ Ta ≤ +70°C	Solenoides, neumático, mecánico y manual	-	3/2, 5/2	GAS E NPT: 1/4 - 1/2

ATEX DISPONIBLE



### SERIE DE VÁLVULAS DE ALUMINIO PARA TECNOLOGÍA DE AUTOMATIZACIÓN DE PROCESOS



cod. SA11_   SA12_   SA14_   SA38_					
Marca	Temperatura	Versión	Talla	Función	Conexión
II 2G Ex h IIC T5 Gb X II 2D Ex h IIIC T100°C Db X	-30°C ≤ Ta ≤ +70°C	Neumático, mecánico y manual	-	3/2, 5/2	GAS E NPT: 1/4 - 1/2 - 1

## Electroválvulas a control directo

ATEX BAJO PEDIDO



### SERIE 300



cod. XN3_ - Electroválvulas a control directo					
Marca	Temperatura	Versión	Talla	Función	Conexión
II 3G Ex nA IIC T4 Gc X II 3D Ex tc IIIC T125°C Dc X IP65	-10°C ≤ Ta ≤ 50°C	N.C.-N.A.	15 mm	3/2	-

ATEX BAJO PEDIDO



### SERIE M (MECÁNICA)



cod. XM2_ , XM2/_   X3_5.M1, X3_5.M1/_ - Electroválvulas con bobina					
Marca	Temperatura	Versión	Talla	Función	Conexión
II 2G Ex h IIC T6 Gb X II 2D Ex h IIIC T70°C Db X	-10°C ≤ Ta ≤ +50°C	N.C.-N.A.	-	3/2	Ø4 - M5 G1/8
cod. XM2_ , XM2/_   X3_5.M1, X3_5.M1/_ - Electroválvulas con bobina					
Marca	Temperatura	Versión	Talla	Función	Conexión
II 2G Ex h IIC T4 Gb X II 2D Ex h IIIC T135°C Db X IP65	-10°C ≤ Ta ≤ +40°C	N.C.-N.A.	-	3/2	Ø4 - M5 G1/8
cod. XM2_ , XM2/_   X3_5.M1, X3_5.M1/_ - Electroválvulas con bobina XMB o XMC 3GD					
Marca	Temperatura	Versión	Talla	Función	Conexión
II 3G Ex h IIC T4 Gc X II 3D Ex h IIIC T120°C Dc X IP65	-10°C ≤ Ta ≤ +40°C	N.C.-N.A.	-	3/2	Ø4 - M5 G1/8

ATEX BAJO PEDIDO



### SERIE CNOMO



cod. XM3P_ , XM3R_   XM4P_ , XM4R_   XM5P_ , XM5R_ - Electroválvulas sin bobina					
Marca	Temperatura	Versión	Talla	Función	Conexión
II 2G Ex h IIB T6 Gb X II 2D Ex h IIIC T70°C Db X	-10°C ≤ Ta ≤ +50°C	N.C.-N.A.	-	3/2	-
cod. XM3P_ , XM3R_   XM4P_ , XM4R_   XM5P_ , XM5R_ - Electroválvulas con bobina XME 2GD					
Marca	Temperatura	Versión	Talla	Función	Conexión
II 2G Ex h IIB T4 Gb X II 2D Ex h IIIC T135°C Db X IP65	-10°C ≤ Ta ≤ +40°C	N.C.-N.A.	-	3/2	-



ATEX BAJO PEDIDO



**SERIE CNOMO (continúe)**



cod. **XM3P\_ , XM3R\_ | XM4P\_ , XM4R\_ | XM5P\_ , XM5R\_** - Electroválvulas con bobina XMB o XMC 3GD

Marca	Temperatura	Versión	Talla	Función	Conexión
II 3G Ex h IIB T4 Gc X II 3D Ex h IIIC T120°C Dc X IP65	-10°C ≤ Ta ≤ +40°C	N.C.-N.A.	-	3/2	-

**Válvulas y electroválvulas de obturador**

ATEX BAJO PEDIDO



**SERIE 700**



cod. **X70532\_ | X77\_3211\_** - Válvulas

Marca	Temperatura	Versión	Talla	Función	Conexión
II 2G Ex h IIB T5 Gb X II 2D Ex h IIIC T95°C Db X	-5°C ≤ Ta ≤ +70°C	N.C.-N.A.	-	3/2	G3/8 - G1/2 G3/4 - G1 G1 1/2

cod. **X7\_M2** - Electroválvulas sin bobina

Marca	Temperatura	Versión	Talla	Función	Conexión
II 2G Ex h IIB T6 Gb X II 2D Ex h IIIC T70°C Db X	-5°C ≤ Ta ≤ +50°C	N.C.-N.A.	-	3/2	G3/8 - G1/2 G3/4 - G1 G1 1/2

cod. **X7\_X\_** - Electroválvulas con bobina XME 2GD

Marca	Temperatura	Versión	Talla	Función	Conexión
II 2G Ex h IIB T4 Gb X II 2D Ex h IIIC T135°C Db X IP65	-5°C ≤ Ta ≤ +40°C	N.C.-N.A.	-	3/2	G3/8 - G1/2 G3/4 - G1 G1 1/2

cod. **X7\_B\_ | X7\_C\_** - Electroválvulas con bobina XME 2GD XMB o XMC 3GD

Marca	Temperatura	Versión	Talla	Función	Conexión
II 3G Ex h IIB T4 Gc X II 3D Ex h IIIC T120°C Dc X IP65	-5°C ≤ Ta ≤ +40°C	N.C.-N.A.	-	3/2	G3/8 - G1/2 G3/4 - G1 G1 1/2

ATEX DISPONIBLE



**SERIE DE VÁLVULAS DE ALUMINIO PARA TECNOLOGÍA DE AUTOMATIZACIÓN DE PROCESOS**



cod. **SA771 | SA772 | SA773 | SA776 | SAN776**

Marca	Temperatura	Versión	Talla	Función	Conexión
II 2G Ex h IIB T5 Gb X II 2D Ex h IIIC T100°C Db X	-30°C ≤ Ta ≤ +70°C	N.C.-N.A.	-	3/2	1/2 - 3/4 1 - 1-1/2

**Válvulas y electroválvulas NAMUR**

ATEX BAJO PEDIDO



**SERIE 514/N**



cod. **X514/N** - Válvulas y electroválvulas sin bobina

Marca	Temperatura	Versión	Talla	Función	Conexión
II 2G Ex h IIB T5 Gb X II 2D Ex h IIIC T96°C Db X	-10°C ≤ Ta ≤ +50°C	Solenoide - Muelle Solenoide - Diferencial Solenoide - Solenoide	-	3/2 5/2	G1/4

cod. **X514/N** - Electroválvulas con bobina XME 2GD

Marca	Temperatura	Versión	Talla	Función	Conexión
II 2G Ex h IIB T4 Gb X II 2D Ex h IIIC T135°C Db X IP65	-10°C ≤ Ta ≤ +40°C	Solenoide - Muelle Solenoide - Diferencial Solenoide - Solenoide	-	3/2 5/2	G1/4

cod. **X514/N** - Electroválvulas con bobina XMB o XMC 3GD

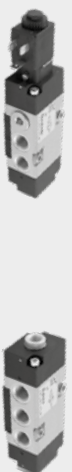
Marca	Temperatura	Versión	Talla	Función	Conexión
II 3G Ex h IIB T4 Gc X II 3D Ex h IIIC T120°C Dc X IP65	-10°C ≤ Ta ≤ +40°C	Solenoide - Muelle Solenoide - Diferencial Solenoide - Solenoide	-	3/2 5/2	G1/4

ATEX BAJO PEDIDO


**SERIE T514**


cod. <b>X5T4</b> - Válvulas y electroválvulas sin bobina					
Marca	Temperatura	Versión	Talla	Función	Conexión
II 2G Ex h IIB T5 Gb X II 2D Ex h IIIC T96°C Db X	-5°C ≤ Ta ≤ +50°C	Neum. o Sol. - Diferencial Neum. o Sol. - Muelle Neum. o Sol. - Neumático	-	4/2 5/2, 9/2	G1/4
cod. <b>X5T4</b> - Electroválvulas con bobina XME 2GD					
Marca	Temperatura	Versión	Talla	Función	Conexión
II 2G Ex h IIB T4 Gb X II 2D Ex h IIIC T135°C Db X IP65	-5°C ≤ Ta ≤ +40°C	Solenoido - Diferencial Solenoido - Muelle Solenoido - Neumático	-	4/2 5/2, 9/2	G1/4
cod. <b>X5T4</b> - Electroválvulas con bobina XMB o XMC 3GD					
Marca	Temperatura	Versión	Talla	Función	Conexión
II 3G Ex h IIB T4 Gc X II 3D Ex h IIIC T120°C Dc X IP65	-5°C ≤ Ta ≤ +40°C	Solenoido - Diferencial Solenoido - Muelle Solenoido - Neumático	-	4/2 5/2, 9/2	G1/4

ATEX BAJO PEDIDO


**SERIE 514 - 516**


cod. <b>X514</b>   <b>X516</b> - Válvulas y electroválvulas sin bobina					
Marca	Temperatura	Versión	Talla	Función	Conexión
II 2G Ex h IIC T5 Gb X II 2D Ex h IIIC T96°C Db X	-30°C ≤ Ta ≤ +50°C	Neum. o Sol. - Diferencial Neum. o Sol. - Muelle Neum. o Sol. - Neumático	-	4/2 5/2, 9/2	G1/4
cod. <b>X514</b>   <b>X516</b> - Electroválvulas con bobina XME 2GD					
Marca	Temperatura	Versión	Talla	Función	Conexión
II 2G Ex h IIC T4 Gb X II 2D Ex h IIIC T135°C Db X IP65	-20°C ≤ Ta ≤ +40°C	Solenoido - Diferencial Solenoido - Muelle Solenoido - Neumático	-	4/2 5/2, 9/2	G1/4
cod. <b>X514</b>   <b>X516</b> - Electroválvulas con bobina XMHC 2GD Ex ia, E xt with conector					
Marca	Temperatura	Versión	Talla	Función	Conexión
II 2G Ex h IIB/IIC T4 Gb X II 2D Ex h IIIC T130°C Db X IP65	-30°C ≤ Ta ≤ +50°C	Solenoido - Diferencial Solenoido - Muelle Solenoido - Neumático	-	4/2 5/2, 9/2	G1/4
cod. <b>X514</b>   <b>X516</b> - Electroválvulas con bobina XMH4/H6 2GD Ex ia					
Marca	Temperatura	Versión	Talla	Función	Conexión
II 2G Ex h IIB/IIC T4 Gb X	-30°C ≤ Ta ≤ +50°C / +85°C	Solenoido - Diferencial Solenoido - Muelle Solenoido - Neumático	-	4/2 5/2, 9/2	G1/4
cod. <b>X514</b>   <b>X516</b> - Electroválvulas con bobina XMB o XMC 3GD					
Marca	Temperatura	Versión	Talla	Función	Conexión
II 3G Ex h IIC T4 Gc X II 3D Ex h IIIC T120°C Dc X IP65	-20°C ≤ Ta ≤ +40°C	Solenoido - Diferencial Solenoido - Muelle Solenoido - Neumático	-	4/2 5/2, 9/2	G1/4

ATEX BAJO PEDIDO


**SERIE 515 - 517**


cod. <b>X515</b>   <b>X517</b> - Válvulas y electroválvulas sin bobina					
Marca	Temperatura	Versión	Talla	Función	Conexión
II 2G Ex h IIC T5 Gb X II 2D Ex h IIIC T96°C Db X	-30°C ≤ Ta ≤ +50°C	Neum. o Sol. - Diferencial Neum. o Sol. - Muelle Neum. o Sol. - Neumático	-	5/2	G1/4
cod. <b>X515</b>   <b>X517</b> - Electroválvulas con bobina XME 2GD					
Marca	Temperatura	Versión	Talla	Función	Conexión
II 2G Ex h IIC T4 Gb X II 2D Ex h IIIC T135°C Db X IP65	-20°C ≤ Ta ≤ +40°C	Solenoido - Diferencial Solenoido - Muelle Solenoido - Neumático	-	5/2	G1/4
cod. <b>X515</b>   <b>X517</b> - Electroválvulas con bobina XMHC 2GD Ex ia, E xt con conector					
Marca	Temperatura	Versión	Talla	Función	Conexión
II 2G Ex h IIB/IIC T4 Gb X II 2D Ex h IIIC T130°C Db X IP65	-30°C ≤ Ta ≤ 50°C	Solenoido - Diferencial Solenoido - Muelle Solenoido - Neumático	-	5/2	G1/4
cod. <b>X515</b>   <b>X517</b> - Electroválvulas con bobina XMH4/H6 2GD Ex ia					
Marca	Temperatura	Versión	Talla	Función	Conexión
II 2G Ex h IIB/IIC T4 Gb X	-30°C ≤ Ta ≤ 50°C / 85°C	Solenoido - Diferencial Solenoido - Muelle Solenoido - Neumático	-	5/2	G1/4



ATEX BAJO PEDIDO



**SERIE 515 - 517 (continúa)**



cod. **X515** | **X517** - Electroválvulas con bobina XMB o XMC 3GD

Marca	Temperatura	Versión	Talla	Función	Conexión
II 3G Ex h IIC T4 Gc X II 3D Ex h IIIC T120°C Dc X IP65	-20°C ≤ Ta ≤ +40°C	Solenoides - Diferencial Solenoides - Muelle Solenoides - Neumático	-	5/2	G1/4

**Válvulas y electroválvulas ISO5599/1**

ATEX BAJO PEDIDO



**SERIE 1000**



cod. **X10\_16\_** | **X10\_18\_** | **X10\_19\_** - Válvulas

Marca	Temperatura	Versión	Talla	Función	Conexión
II 2G Ex h IIC T5 Gb X II 2D Ex h IIIC T100°C Db X	-5°C ≤ Ta ≤ +70°C	Solenoides, Neumáticos	ISO 1 ISO 2 ISO 3	5/2, 5/3	-

cod. **X1001\_**, **X1051\_** | **X1002\_**, **X1052\_** - Electroválvulas sin bobina

Marca	Temperatura	Versión	Talla	Función	Conexión
II 2G Ex h IIC T6 Gb X II 2D Ex h IIIC T70°C Db X	-5°C ≤ Ta ≤ +50°C	Solenoides, Neumáticos	ISO 1 ISO 2 ISO 3	5/2, 5/3	-

cod. **X1001\_**, **X1051\_** | **X1002\_**, **X1052\_** - Electroválvulas con bobina XME 2GD

Marca	Temperatura	Versión	Talla	Función	Conexión
II 2G Ex h IIC T4 Gb X II 2D Ex h IIIC T135°C Db X IP65	-5°C ≤ Ta ≤ +40°C	Solenoides, Neumáticos	ISO 1 ISO 2 ISO 3	5/2, 5/3	-

cod. **X1001\_**, **X1051\_** | **X1002\_**, **X1052\_** - Electroválvulas con bobina XMB 3GD o XMC 3GD

Marca	Temperatura	Versión	Talla	Función	Conexión
II 3G Ex h IIC T4 Gc X II 3D Ex h IIIC T120°C Dc X IP65	-5°C ≤ Ta ≤ +40°C	Solenoides, Neumáticos	ISO 1 ISO 2 ISO 3	5/2, 5/3	-

cod. **X1011\_** | **X1012\_** | **X1013\_** - Electroválvulas sin bobina

Marca	Temperatura	Versión	Talla	Función	Conexión
II 3G Ex h IIB T6 Gc X II 3D Ex h IIIC T70°C Dc X	-5°C ≤ Ta ≤ +50°C	Solenoides, Neumáticos	ISO 1 ISO 2 ISO 3	5/2, 5/3	-

cod. **X1011\_** | **X1012\_** | **X1013\_** - Electroválvulas con bobina XMB 3GD o XMC 3GD

Marca	Temperatura	Versión	Talla	Función	Conexión
II 3G Ex h IIB T4 Gc X II 3D Ex h IIIC T120°C Dc X IP65	-5°C ≤ Ta ≤ +40°C	Solenoides, Neumáticos	ISO 1 ISO 2 ISO 3	5/2, 5/3	-

**Accesorios**

**Válvulas complementarias**

ATEX BAJO PEDIDO



**SERIE 900**



cod. **X900\_** - Válvulas

Marca	Temperatura	Versión	Talla	Función	Conexión
II 2G Ex h IIC T4 Gb X II 2D Ex h IIIC T120°C Db X	-5°C ≤ Ta ≤ +70°C	Todas las versiones	-	-	-

**Accesorios de Tecnología de automatización de procesos de acero inoxidable**

ATEX DISPONIBLE



**SERIE LÍNEA DE ACERO**



cod. **SS11\_** | **SS12\_** | **SS14\_** | **SS34\_** - H - Alta temperatura

Marca	Temperatura	Versión	Talla	Función	Conexión
II 2G Ex h IIC T3 Gb X II 2D Ex h IIIC T180°C Db X	-10°C ≤ Ta ≤ +150°C	Todas las versiones	-	Control flujo Regulación Flujo Escape rápido	1/4" NPT - 1/2" NPT 3/4" NPT - 1" NPT

cod. **SS11\_** | **SS12\_** | **SS14\_** | **SS34\_** - L - Baja temperatura

Marca	Temperatura	Versión	Talla	Función	Conexión
II 2G Ex h IIC T5 Gb X II 2D Ex h IIIC T100°C Db X	-50°C ≤ Ta ≤ +70°C	Todas las versiones	-	Control flujo Reg. Flujo Escape Rápido	1/4" NPT - 1/2" NPT 3/4" NPT - 1" NPT

## Accesorios de tecnología de automatización de procesos de aluminio

ATEX DISPONIBLE



### SERIE DE TECNOLOGÍA DE AUTOMATIZACION DE PROCESOS DE ALUMINIO


 cod. **A6\_ - H** - Accesorios

Marca	Temperatura	Versión	Talla	Función	Conexión
II 2G Ex h IIC T5 Gb X II 2D Ex h IIIC T100°C Db X	-30°C ≤ Ta ≤ +70°C	Todas las versione	-	-	NPT 1/4 - 1/2 - 3/4 - 1

## Colector de válvulas y electroválvulas

### Colector de válvulas y electroválvulas VDMA

ATEX BAJO PEDIDO



### SERIE 2400 VDMA


 cod. **2400\_** - Colector de electroválvulas

Marca	Temperatura	Versión	Talla	Función	Conexión
II 3G Ex nA IIC T6 Gc IP65 II 3D Ex tc IIIC T=85°C Dc IP65	-5°C ≤ Ta ≤ +50°C	Todas las versione	18 mm	5/2, 5/3, 2x3/2	G1/8 - G1/4

ATEX BAJO PEDIDO



### SERIE 2600 VDMA


 cod. **2600\_** - Colector de electroválvulas

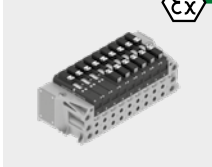
Marca	Temperatura	Versión	Talla	Función	Conexión
II 3G Ex nA IIC T6 Gc IP65 II 3D Ex tc IIIC T=85°C Dc IP65	-5°C ≤ Ta ≤ +50°C	Todas las versiones	26 mm	5/2, 5/3	G3/8 - G1/4

## Colector de electroválvulas ISO15407-2

ATEX DISPONIBLE



### SERIE 2700


 cod. **2700\_** - Colector de electroválvulas

Marca	Temperatura	Versión	Talla	Función	Conexión
II 3G Ex nA IIC T6 Gc X II 3D Ex tc IIIC T80°C Dc X	-10°C ≤ Ta ≤ +50°C	Todas las versione	26 mm	5/2, 5/3, 2x3/2	G1/4

## Colector de electroválvulas

ATEX DISPONIBLE



### SERIE 2200 OPTYMA-S

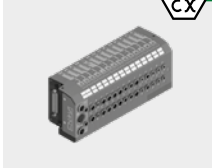

 cod. **2200\_** - Colector de electroválvulas

Marca	Temperatura	Versión	Talla	Función	Conexión
II 3G Ex nA IIC T6 Gc X II 3D Ex tc IIIC T80°C Dc X	-10°C ≤ Ta ≤ +50°C	Todas las versione	12,5 mm	5/2, 5/3, 2x3/2	Ø4 - Ø6 - Ø8

ATEX DISPONIBLE



### SERIE 2300 ENOVA


 cod. **2300\_** - Colector de electroválvulas

Marca	Temperatura	Versión	Talla	Función	Conexión
II 3G Ex nA IIC T5 Gc IP65 II 3D Ex tc IIIC T=100°C Dc IP65	-5°C ≤ Ta ≤ +50°C	Todas las versione	12,5 mm	5/2, 5/3, 2x3/2	Ø4 - Ø6 - Ø8

## Tratamiento aire

### FRL Modulares

ATEX BAJO PEDIDO



#### SERIE 1700

##### cod. X17001... - Filtro

Marca	Temperatura	Versión	Talla	Conexión
II 2G Ex h IIB T5 Gb X II 2D Ex h IIIB T90°C Db X	-5°C ≤ Ta ≤ +50°C	Cuerpo en Metal	1	G1/8 - G1/4

##### cod. X17008... - Filtro depurador

Marca	Temperatura	Versión	Talla	Conexión
II 2G Ex h IIB T5 Gb X II 2D Ex h IIIB T90°C Db X	-5°C ≤ Ta ≤ +50°C	Cuerpo en Metal	1	G1/8 - G1/4

##### cod. X17002... - X17022... - Regulador de presión

Marca	Temperatura	Versión	Talla	Conexión
II 2G Ex h IIB T5 Gb X II 2D Ex h IIIB T90°C Db X	-5°C ≤ Ta ≤ +50°C	Cuerpo en Metal	1	G1/8 - G1/4

##### cod. X170B2... - X170M2... - Reguladores de presión múltiple

Marca	Temperatura	Versión	Talla	Conexión
II 2G Ex h IIB T5 Gb X II 2D Ex h IIIB T90°C Db X	-5°C ≤ Ta ≤ +50°C	Cuerpo en Metal	1	G1/8 - G1/4

##### cod. X17003... - Lubricador

Marca	Temperatura	Versión	Talla	Conexión
II 2G Ex h IIB T5 Gb X II 2D Ex h IIIB T90°C Db X	-5°C ≤ Ta ≤ +50°C	Cuerpo en Metal	1	G1/8 - G1/4

##### cod. X17004... - Filtro regulador

Marca	Temperatura	Versión	Talla	Conexión
II 2G Ex h IIB T5 Gb X II 2D Ex h IIIB T90°C Db X	-5°C ≤ Ta ≤ +50°C	Cuerpo en Metal	1	G1/8 - G1/4

##### cod. X17110M2 - X17120 - Arranque progresivo

Marca	Temperatura	Versión	Talla	Conexión
II 2G Ex h IIB T5 Gb X II 2D Ex h IIIB T90°C Db X	-5°C ≤ Ta ≤ +50°C	Cuerpo en Metal	1	G1/4

##### cod. X17030... - Válvula de cierre

Marca	Temperatura	Versión	Talla	Conexión
II 2G Ex h IIB T5 Gb X II 2D Ex h IIIB T90°C Db X	-5°C ≤ Ta ≤ +50°C	Cuerpo en Metal	1	G1/8 - G1/4

##### cod. X171S2... - Regulador de presión de aire de alta sensibilidad

Marca	Temperatura	Versión	Talla	Conexión
II 2G Ex h IIB T5 Gb X II 2D Ex h IIIB T90°C Db X	-5°C ≤ Ta ≤ +50°C	Cuerpo en Metal	1	G1/4

##### cod. X17202... - X17222 - Regulador de presión

Marca	Temperatura	Versión	Talla	Conexión
II 2G Ex h IIB T5 Gb X II 2D Ex h IIIB T90°C Db X	-5°C ≤ Ta ≤ +50°C	Todas las versiones	2	G1/4 G3/8

##### cod. X17210M2 - X17220 - Arranque progresivo

Marca	Temperatura	Versión	Talla	Conexión
II 2G Ex h IIB T5 Gb X II 2D Ex h IIIB T90°C Db X	-5°C ≤ Ta ≤ +50°C	Todas las versiones	2	G3/8

##### cod. X17230... - Válvula de cierre

Marca	Temperatura	Versión	Talla	Conexión
II 2G Ex h IIB T5 Gb X II 2D Ex h IIIB T90°C Db X	-5°C ≤ Ta ≤ +50°C	Todas las versiones	2	G3/8

##### cod. X17212... - Regulador de presión de aire de alta sensibilidad

Marca	Temperatura	Versión	Talla	Conexión
II 2G Ex h IIB T5 Gb X II 2D Ex h IIIB T90°C Db X	-5°C ≤ Ta ≤ +50°C	Todas las versiones	2	G3/8



ATEX BAJO PEDIDO


**SERIE 1700 (continúa)**
**cod. X17302... - X17322 - Regulador de presión**

Marca	Temperatura	Versión	Talla	Conexión
II 2G Ex h IIB T5 Gb X II 2D Ex h IIIB T90°C Db X	-5°C ≤ Ta ≤ +50°C	Todas las versione	3	G3/8 - G1/2

**cod. X17310M2 - X17320 - Arranque progresivo**

Marca	Temperatura	Versión	Talla	Conexión
II 2G Ex h IIB T5 Gb X II 2D Ex h IIIB T90°C Db X	-5°C ≤ Ta ≤ +50°C	Todas las versione	3	G1/2

**cod. X17330... - Válvula de cierre**

Marca	Temperatura	Versión	Talla	Conexión
II 2G Ex h IIB T5 Gb X II 2D Ex h IIIB T90°C Db X	-5°C ≤ Ta ≤ +50°C	Todas las versiones	3	G1/2

**cod. X173S2... - X173P2... - Regulador de presión de aire de alta sensibilidad**

Marca	Temperatura	Versión	Talla	Conexión
II 2G Ex h IIB T5 Gb X II 2D Ex h IIIB T90°C Db X	-5°C ≤ Ta ≤ +50°C	Todas las versione	3	G1/2

**cod. X17401... - Filtro**

Marca	Temperatura	Versión	Talla	Conexión
II 2G Ex h IIB T5 Gb X II 2D Ex h IIIB T90°C Db X	-5°C ≤ Ta ≤ +50°C	Todas las versione	4	G1

**cod. X17408... - Filtro depurador**

Marca	Temperatura	Versión	Talla	Conexión
II 2G Ex h IIB T5 Gb X II 2D Ex h IIIB T90°C Db X	-5°C ≤ Ta ≤ +50°C	Todas las versione	4	G1

**cod. X17402... - Regulador de presión**

Marca	Temperatura	Versión	Talla	Conexión
II 2G Ex h IIB T5 Gb X II 2D Ex h IIIB T90°C Db X	-5°C ≤ Ta ≤ +50°C	Todas las versione	4	G1

**cod. X17403... - Lubricador**

Marca	Temperatura	Versión	Talla	Conexión
II 2G Ex h IIB T5 Gb X II 2D Ex h IIIB T90°C Db X	-5°C ≤ Ta ≤ +50°C	Todas las versione	4	G1

**cod. X17410M2 - X17420 - Arranque progresivo**

Marca	Temperatura	Versión	Talla	Conexión
II 2G Ex h IIB T5 Gb X II 2D Ex h IIIB T90°C Db X	-5°C ≤ Ta ≤ +50°C	Todas las versione	4	G1

**cod. X17430... - Válvula de cierre**

Marca	Temperatura	Versión	Talla	Conexión
II 2G Ex h IIB T5 Gb X II 2D Ex h IIIB T90°C Db X	-5°C ≤ Ta ≤ +50°C	Todas las versione	4	G1

**cod. X17101... - Filtro**

Marca	Temperatura	Versión	Talla	Conexión
II 3G Ex h IIB T5 Gc X II 3D Ex h IIIB T90°C Dc X	-5°C ≤ Ta ≤ +50°C	Cuerpo en Tecnopolimero	1	G1/8 - G1/4

**cod. X17108... - Filtro depurador**

Marca	Temperatura	Versión	Talla	Conexión
II 3G Ex h IIB T5 Gc X II 3D Ex h IIIB T90°C Dc X	-5°C ≤ Ta ≤ +50°C	Cuerpo en Tecnopolimero	1	G1/8 - G1/4

**cod. X17109... - X17129... - Regulador de presión de montaje en panel**

Marca	Temperatura	Versión	Talla	Conexión
II 3G Ex h IIB T5 Gc X II 3D Ex h IIIB T90°C Dc X	-5°C ≤ Ta ≤ +50°C	Cuerpo en Tecnopolimero	1	G1/8 - G1/4

**cod. X17102... - X17122... - Regulador de presión**

Marca	Temperatura	Versión	Talla	Conexión
II 3G Ex h IIB T5 Gc X II 3D Ex h IIIB T90°C Dc X	-5°C ≤ Ta ≤ +50°C	Cuerpo en Tecnopolimero	1	G1/8 - G1/4





ATEX BAJO PEDIDO



**SERIE 1700 (continúa)**

cod. X17103... - Lubricador					
Marca	Temperatura	Versión	Talla	Conexión	
II 3G Ex h IIB T5 Gc X II 3D Ex h IIIB T90°C Dc X	-5°C ≤ Ta ≤ +50°C	Cuerpo en Tecnopolimero	1	G1/8 - G1/4	
cod. X17104... - Filtro regulador					
Marca	Temperatura	Versión	Talla	Conexión	
II 3G Ex h IIB T5 Gc X II 3D Ex h IIIB T90°C Dc X	-5°C ≤ Ta ≤ +50°C	Cuerpo en Tecnopolimero	1	G1/8 - G1/4	
cod. X17130... - Válvula de cierre					
Marca	Temperatura	Versión	Talla	Conexión	
II 3G Ex h IIB T5 Gc X II 3D Ex h IIIB T90°C Dc X	-5°C ≤ Ta ≤ +50°C	Cuerpo en Tecnopolimero	1	G1/4	
cod. X17201... - Filtro					
Marca	Temperatura	Versión	Talla	Conexión	
II 3G Ex h IIB T5 Gc X II 3D Ex h IIIB T90°C Dc X	-5°C ≤ Ta ≤ +50°C	Todas las versione	2	G1/4 G3/8	
cod. X17208... - Filtro depurador					
Marca	Temperatura	Versión	Talla	Conexión	
II 3G Ex h IIB T5 Gc X II 3D Ex h IIIB T90°C Dc X	-5°C ≤ Ta ≤ +50°C	Todas las versiones	2	G1/4 - G3/8	
cod. X17203... - Lubricador					
Marca	Temperatura	Versión	Talla	Conexión	
II 3G Ex h IIB T5 Gc X II 3D Ex h IIIB T90°C Dc X	-5°C ≤ Ta ≤ +50°C	Todas las versiones	2	G1/4 - G3/8	
cod. X17204... - Filtro regulador					
Marca	Temperatura	Versión	Talla	Conexión	
II 3G Ex h IIB T5 Gc X II 3D Ex h IIIB T90°C Dc X	-5°C ≤ Ta ≤ +50°C	Todas las versiones	2	G1/4 - G3/8	
cod. X17301... - Filtro					
Marca	Temperatura	Versión	Talla	Conexión	
II 3G Ex h IIB T5 Gc X II 3D Ex h IIIB T90°C Dc X	-5°C ≤ Ta ≤ +50°C	Todas las versione	3	G3/8 - G1/2	
cod. X17308... - Filtro depurador					
Marca	Temperatura	Versión	Talla	Conexión	
II 3G Ex h IIB T5 Gc X II 3D Ex h IIIB T90°C Dc X	-5°C ≤ Ta ≤ +50°C	Todas las versiones	3	G3/8 - G1/2	
cod. X17303... - Lubricador					
Marca	Temperatura	Versión	Talla	Conexión	
II 3G Ex h IIB T5 Gc X II 3D Ex h IIIB T90°C Dc X	-5°C ≤ Ta ≤ +50°C	Todas las versiones	3	G3/8 - G1/2	
cod. X17304... - Filtro regulador					
Marca	Temperatura	Versión	Talla	Conexión	
II 3G Ex h IIB T5 Gc X II 3D Ex h IIIB T90°C Dc X	-5°C ≤ Ta ≤ +50°C	Todas las versione	3	G3/8 - G1/2	

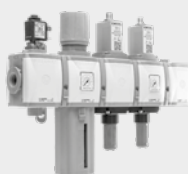


ATEX DISPONIBLE



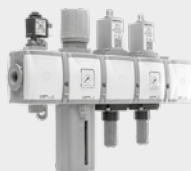
**SERIE AIRPLUS**

cod. T171... - N171...   T172... - N172... - P172...   T173... - N173... - P173...   Versiones con drenaje automático					
Marca	Temperatura	Versión	Talla	Función	Conexión
II 3G Ex h IIC T5 Gc X II 3D Ex h IIIC T98°C Dc X	-5°C ≤ Ta ≤ +50°C	Vaso en Polimero	1-2-3	Todas las funciones excepto la válvula de cierre eléctrica	G1/8 - G1/4 G3/8 - G1/2
cod. P174...					
Marca	Temperatura	Versión	Talla	Función	Conexión
II 3G Ex h IIC T4 Gc X II 3D Ex h IIIC T115°C Dc X	-5°C ≤ Ta ≤ +50°C	Vaso en Polimero	4	Todas las funciones excepto la válvula de cierre eléctrica	G1
cod. P172...T - L172...T   P173...T - L173...T					
Marca	Temperatura	Versión	Talla	Función	Conexión
II 2G Ex h IIC T4 Gb X II 2D Ex h IIIC T135°C Db X	-30°C ≤ Ta ≤ +80°C -40°C ≤ Ta ≤ +80°C	Vaso y cuerpo en Metal	1-2-3	Todas las funciones excepto la válvula de cierre eléctrica	G1/8 - G1/4 G3/8 - G1/2





ATEX DISPONIBLE


**SERIE AIRPLUS (continúa)**

**cod. P174...T - L174...T**

Marca	Temperatura	Versión	Talla	Función	Conexión
II 2G Ex h IIC T3 Gb X II 2D Ex h IIIC T150°C Db X	-30°C ≤ Ta ≤ +80°C -40°C ≤ Ta ≤ +80°C	Cuerpo y vaso en Metal	4	Todas las funciones excepto la válvula de cierre eléctrica	G1

**cod. T171... - N171... | T172... - N172... | T173... - N173... - VE - bobina 15mm**

Marca	Temperatura	Versión	Talla	Función	Conexión
II 3G Ex h IIC T4 Gc X II 3D Ex h IIIC T115°C Dc X	-5°C ≤ Ta ≤ +50°C	Cuerpo en Polimero	1-2-3	VE Válvula de cierre eléctrica	G1/8 - G1/4 G3/8 - G1/2

**cod. T171... - N171... | T172... - N172... | T173... - N173... - VE - bobina 22mm e 30mm**

Marca	Temperatura	Versión	Talla	Función	Conexión
II 3G Ex h IIC T5 Gc X II 3D Ex h IIIC T98°C Dc X	-5°C ≤ Ta ≤ +50°C	Cuerpo en Polimero	1-2-3	VE Válvula de cierre eléctrica	G1/8 - G1/4 G3/8 - G1/2

**cod. P172...VE... | P173...VE... - VE**

Marca	Temperatura	Versión	Talla	Función	Conexión
II 3G Ex h IIC T4 Gc X II 3D Ex h IIIC T135°C Dc X	-5°C ≤ Ta ≤ +50°C	Cuerpo en Metal	1-2-3	VE Válvula de cierre eléctrica	G3/8 - G1/2

**cod. P174...VE... - VE**

Marca	Temperatura	Versión	Talla	Función	Conexión
II 3G Ex h IIC T3 Gc X II 3D Ex h IIIC T150°C Dc X	-5°C ≤ Ta ≤ +50°C	Cuerpo en Metal	4	VE Válvula de cierre eléctrica	G1

ATEX DISPONIBLE


**SERIE 1700 STEEL LINE**
**cod. SS174... - SF174...**

Marca	Temperatura	Versión	Talla	Conexión
II 2G Ex h IIC T4 Gb X II 2D Ex h IIIC T130°C Db X	-30°C ≤ Ta ≤ +80°C	Standard	4	3/4 NPT - 1 NPT G1

**cod. SS174... - SF174... - L**

Marca	Temperatura	Versión	Talla	Conexión
II 2G Ex h IIC T4 Gb X II 2D Ex h IIIC T130°C Db X	-50°C ≤ Ta ≤ +80°C	Baja Temperatura	4	3/4 NPT - 1 NPT G1

**cod. SS174... - SF174... - H**

Marca	Temperatura	Versión	Talla	Conexión
II 2G Ex h IIC T3 Gb X II 2D Ex h IIIC T200°C Db X	-5°C ≤ Ta ≤ +150°C	Alta Temperatura	4	3/4 NPT - 1 NPT G1

**cod. SS174... - SF174... - S - SR**

Marca	Temperatura	Versión	Talla	Conexión
II 2G Ex h IIC T4 Gb X II 2D Ex h IIIC T120°C Db X	-5°C ≤ Ta ≤ +70°C	Versiónes con purga automática y purga automática reducida	4	3/4 NPT - 1 NPT G1

**cod. SS174... - SF174... - SM174 - Z**

Marca	Temperatura	Versión	Talla	Conexión
II 2G Ex h IIC T4 Gb X II 2D Ex h IIIC T130°C Db X	-60°C ≤ Ta ≤ +80°C	Versión con juntas de silicona	4	3/4 NPT - 1 NPT G1

**cod. SS174... - SF174... - EF**

Marca	Temperatura	Versión	Talla	Conexión
II 2G Ex h IIC T3 Gb X II 2D Ex h IIIC T150°C Db X	-40°C ≤ Ta ≤ +100°C	Versión con juntas de EPDM FDA	4	3/4 NPT - 1 NPT G1

**cod. SS172... - SF172... - SM172 | SS173... - SF173... - SM173 - Standard**

Marca	Temperatura	Versión	Talla	Conexión
II 2G Ex h IIC T4 Gb X II 2D Ex h IIIC T110°C Db X	-30°C ≤ Ta ≤ +80°C	Standard	2	1/4" NPT - 3/8" NPT G1/4
			3	1/4" NPT - 1/2" NPT G1/2

**cod. SS172... - SF172... - SM172 | SS173... - SF173... - SM173 - L**

Marca	Temperatura	Versión	Talla	Conexión
II 2G Ex h IIC T4 Gb X II 2D Ex h IIIC T110°C Db X	-50°C ≤ Ta ≤ +80°C	Baja Temperatura	2	1/4" NPT - 3/8" NPT G1/4
			3	1/4" NPT - 1/2" NPT G1/2





ATEX DISPONIBLE



**SERIE 1700 STEEL LINE** (continúa)



cod. SS172... - SF172... - SM172   SS173... - SF173... - SM173 - H				
Marca	Temperatura	Versión	Talla	Conexión
II 2G Ex h IIC T3 Gb X II 2D Ex h IIIC T180°C Db X	-5°C ≤ Ta ≤ +150°C	Alta Temperatura	2-3	TG2: 1/4 NPT - 3/8 NPT G1/4 TG3: 1/4 NPT -1/2 NPT G1/2
cod. SS172... - SF172... - SM172   SS173... - SF173... - SM173 - S - SR				
Marca	Temperatura	Versión	Talla	Conexión
II 2G Ex h IIC T5 Gb X II 2D Ex h IIIC T100°C Db X	-5°C ≤ Ta ≤ +70°C	Versiones con purga automática y purga automática reducida	2-3	TG2: 1/4 NPT - 3/8 NPT G1/4 TG3: 1/4 NPT -1/2 NPT G1/2
cod. SS172... - SF172... - SM172   SS173... - SF173... - SM173 - Z				
Marca	Temperatura	Versión	Talla	Conexión
II 2G Ex h IIC T4 Gb X II 2D Ex h IIIC T110°C Db X	-60°C ≤ Ta ≤ +80°C	Versión con juntas de silicona	2-3	TG2: 1/4 NPT - 3/8 NPT G1/4 TG3: 1/4 NPT -1/2 NPT G1/2
cod. SS172... - SF172... - SM172   SS173... - SF173... - SM173 - EF				
Marca	Temperatura	Versión	Talla	Conexión
II 2G Ex h IIC T4 Gb X II 2D Ex h IIIC T130°C Db X	-40°C ≤ Ta ≤ +100°C	Versión con juntas de EPDM FDA	2-3	TG2: 1/4 NPT - 3/8 NPT G1/4 TG3: 1/4 NPT -1/2 NPT G1/2

**Volume Booster**

ATEX DISPONIBLE



**SERIE FLOWPLUS**



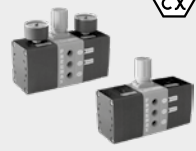
cod. SA17_VB   SS17_VB				
Marca	Temperatura	Versión	Talla	Conexión
II 2G Ex h IIC T5 Gb X II 2D Ex h IIIC T90°C Db X	-30°C ≤ Ta ≤ +80°C -50°C ≤ Ta ≤ +80°C -60°C ≤ Ta ≤ +80°C	Standard L Z	3	1/4 NPT 1/2 NPT
cod. SA17_VB   SS17_VB				
Marca	Temperatura	Versión	Talla	Conexión
II 2G Ex h IIC T3 Gb X II 2D Ex h IIIC T165°C Db X	-5°C ≤ Ta ≤ +150°C	H	3	1/4 NPT 1/2 NPT
cod. SA17_VB   SS17_VB				
Marca	Temperatura	Versión	Talla	Conexión
II 2G Ex h IIC T4 Gb X II 2D Ex h IIIC T115°C Db X	-40°C ≤ Ta ≤ +100°C	EF	3	1/4 NPT 1/2 NPT
cod. SA17_VB   SS17_VB				
Marca	Temperatura	Versión	Talla	Conexión
II 2G Ex h IIC T5 Gb X II 2D Ex h IIIC T90°C Db X	-30°C ≤ Ta ≤ +80°C -50°C ≤ Ta ≤ +80°C -60°C ≤ Ta ≤ +80°C	Standard L Z	4	3/4 NPT 1 NPT
cod. SA17_VB   SS17_VB				
Marca	Temperatura	Versión	Talla	Conexión
II 2G Ex h IIC T5 Gb X II 2D Ex h IIIC T90°C Db X	-5°C ≤ Ta ≤ +150°C	H	4	3/4 NPT 1 NPT
cod. SA17_VB   SS17_VB				
Marca	Temperatura	Versión	Talla	Conexión
II 2G Ex h IIC T4 Gb X II 2D Ex h IIIC T115°C Db X	-40°C ≤ Ta ≤ +100°C	EF	4	3/4 NPT 1 NPT

**Multiplicador de presión**

ATEX DISPONIBLE



**SERIE P+**



cod. MDTP40 - Multiplicador de presión en tecnopolimero				
Marca	Temperatura	Versión	Talla	Conexión
II 3G Ex h IIB T6 Gc X II 3D Ex h IIIB T85°C Dc X	-5°C ≤ Ta ≤ 50°C	Ajustable / no ajustable	40	G1/4

## Actuación neumática

### Microcilindros ISO6432

ATEX BAJO PEDIDO



#### SERIE 1200 VERSIÓN DE TAPA FINAL ENROLLADA (MIR)



##### cod. X1280

Marca	Temperatura	Versión	Diámetro	Carrera
II 2G Ex h IIC T5 ... T3 Gb X II 2D Ex h IIIC T100°C ... T140°C Db X	-5°C ≤ Ta ≤ 30°C (T5/T100°C) -5°C ≤ Ta ≤ 65°C (T4/T135°C) -5°C ≤ Ta ≤ 70°C (T3/T140°C)	Versión NBR	Ø8 ... Ø32	15 ... 500

##### cod. X1280...T

Marca	Temperatura	Versión	Diámetro	Carrera
II 2G Ex h IIC T6 ... T3 Gb X II 2D Ex h IIIC T85°C ... T165°C Db X	-5°C ≤ Ta ≤ 40°C (T6/T85°C) -5°C ≤ Ta ≤ 55°C (T5/T100°C) -5°C ≤ Ta ≤ 90°C (T4/T135°C) -5°C ≤ Ta ≤ 120°C (T3/T165°C)	Versión HNBR NO magnético	Ø8 ... Ø32	15 ... 500

##### cod. X1280...M.T

Marca	Temperatura	Versión	Diámetro	Carrera
II 2G Ex h IIC T6 ... T4 Gb X II 2D Ex h IIIC T85°C ... T125°C Db X	-5°C ≤ Ta ≤ 40°C (T6/T85°C) -5°C ≤ Ta ≤ 55°C (T5/T100°C) -5°C ≤ Ta ≤ 80°C (T4/T125°C)	Versión HNBR Magnético	Ø8 ... Ø32	15 ... 500

##### cod. X1280...V

Marca	Temperatura	Versión	Diámetro	Carrera
II 2G Ex h IIC T6 ... T3 Gb X II 2D Ex h IIIC T85°C ... T195°C Db X	-5°C ≤ Ta ≤ 40°C (T6/T85°C) -5°C ≤ Ta ≤ 55°C (T5/T100°C) -5°C ≤ Ta ≤ 90°C (T4/T135°C) -5°C ≤ Ta ≤ 150°C (T3/T195°C)	Versión FPM NO Magnético	Ø8 ... Ø32	15 ... 500

##### cod. X1280...M.V

Marca	Temperatura	Versión	Diámetro	Carrera
II 2G Ex h IIC T6 ... T4 Gb X II 2D Ex h IIIC T85°C ... T125°C Db X	-5°C ≤ Ta ≤ 40°C (T6/T85°C) -5°C ≤ Ta ≤ 55°C (T5/T100°C) -5°C ≤ Ta ≤ 80°C (T4/T125°C)	Versión FPM Magnético	Ø8 ... Ø32	15 ... 500

ATEX BAJO PEDIDO



#### SERIE 1200 STEEL LINE



##### cod. X12X

Marca	Temperatura	Versión	Diámetro	Carrera
II 2G Ex h IIC T5 ... T4 Gb X II 2D Ex h IIIC T100°C ... T135°C Db X	-5°C ≤ Ta ≤ 35°C (T5/T100°C) -5°C ≤ Ta ≤ 70°C (T4/T135°C)	Versión NBR	Ø16 ... Ø63	15 ... 500

##### cod. X12X...PN

Marca	Temperatura	Versión	Diámetro	Carrera
II 2G Ex h IIC T5 ... T4 Gb X II 2D Ex h IIIC T100°C ... T135°C Db X	-5°C ≤ Ta ≤ 35°C (T5/T100°C) -5°C ≤ Ta ≤ 70°C (T4/T135°C)	Versión PUR Ø16...Ø32 amortización neumático regulable, NON Magnético	Ø16 ... Ø63	15 ... 500

##### cod. X12X...PM

Marca	Temperatura	Versión	Diámetro	Carrera
II 2G Ex h IIC T5 ... T3 Gb X II 2D Ex h IIIC T100°C ... T145°C Db X	-5°C ≤ Ta ≤ 35°C (T5/T100°C) -5°C ≤ Ta ≤ 70°C (T4/T135°C) -5°C ≤ Ta ≤ 80°C (T3/T145°C)	Versión PUR Ø16 ... Ø32 amortización fijo magnético y Ø40 ... Ø63 amortización fijo y neumático regulable Magnético	Ø16 ... Ø63	15 ... 500

##### cod. X12X...V.N

Marca	Temperatura	Versión	Diámetro	Carrera
II 2G Ex h IIC T5 ... T2 Gb X II 2D Ex h IIIC T100°C ... T215°C Db X	-5°C ≤ Ta ≤ 40°C (T5/T100°C) -5°C ≤ Ta ≤ 75°C (T4/T135°C) -5°C ≤ Ta ≤ 140°C (T3/T200°C) -5°C ≤ Ta ≤ 150°C (T2/T215°C)	Versión FPM NO Magnético	Ø16 ... Ø63	15 ... 500

##### cod. X12X...V.M

Marca	Temperatura	Versión	Diámetro	Carrera
II 2G Ex h IIC T5 ... T3 Gb X II 2D Ex h IIIC T100°C ... T140°C Db X	-5°C ≤ Ta ≤ 40°C (T5/T100°C) -5°C ≤ Ta ≤ 75°C (T4/T135°C) -5°C ≤ Ta ≤ 80°C (T3/T140°C)	Versión FPM Magnético	Ø16 ... Ø63	15 ... 500

## Cilindros CNOMO-CETOP-ISO

ATEX BAJO PEDIDO



**SERIE 1303 - 1304 - 1305 - 1306 - 1307 - 1308 - 1315**



cod. X1303   X1304   X1305   X1306   X1307   X1308   X1315				
Marca	Temperatura	Versión	Diámetro	Carrera
II 2G Ex h IIC T5 ... T3 Gb X II 2D Ex h IIIC T100°C ... T140°C Db X	-5°C ≤ Ta ≤ 30°C (T5/T100°C) -5°C ≤ Ta ≤ 65°C (T4/T135°C) -5°C ≤ Ta ≤ 70°C (T3/T140°C)	Versión NBR	Ø32 ... Ø320	25 ... 1000
cod. X1303   X1304   X1305...V				
Marca	Temperatura	Versión	Diámetro	Carrera
II 2G Ex h IIC T5 ... T2 Gb X II 2D Ex h IIIC T100°C ... T225°C Db X	-5°C ≤ Ta ≤ 25°C (T5/T100°C) -5°C ≤ Ta ≤ 60°C (T4/T135°C) -5°C ≤ Ta ≤ 125°C (T3/T200°C) -5°C ≤ Ta ≤ 150°C (T2/T225°C)	Versión FPM NO Magnético	Ø32 ... Ø200	25 ... 1000
cod. X1306   X1307   X1308...V				
Marca	Temperatura	Versión	Diámetro	Carrera
II 2G Ex h IIC T5 ... T3 Gb X II 2D Ex h IIIC T100°C ... T150°C Db X	-5°C ≤ Ta ≤ 30°C (T5/T100°C) -5°C ≤ Ta ≤ 65°C (T4/T135°C) -5°C ≤ Ta ≤ 80°C (T3/T150°C)	Versión FPM Magnético	Ø32 ... Ø200	25 ... 1000

## Cilindros ISO 15552

ATEX BAJO PEDIDO



**SERIE 1319 - 1320 - 1321**



cod. X1319   X1320   X1321				
Marca	Temperatura	Versión	Diámetro	Carrera
II 2G Ex h IIC T6 ... T4 Gb X II 2D Ex h IIIC T85°C ... T115°C Db X	-5°C ≤ Ta ≤ 40°C (T6/T85°C) -5°C ≤ Ta ≤ 55°C (T5/T100°C) -5°C ≤ Ta ≤ 70°C (T4/T115°C)	Versión NBR	Ø32 ... Ø200	25 ... 1000
cod. X1319   X1320...V				
Marca	Temperatura	Versión	Diámetro	Carrera
II 2G Ex h IIC T4 Gb X II 2D Ex h IIIC T125°C Db X	-5°C ≤ Ta ≤ 80°C (T4/T125°C)	Versión FPM Magnético	Ø32 ... Ø200	25 ... 1000
cod. X1321...V				
Marca	Temperatura	Versión	Diámetro	Carrera
II 2G Ex h IIC T3 Gb X II 2D Ex h IIIC T195°C Db X	-5°C ≤ Ta ≤ 150°C (T3/T195°C)	Versión FPM NO Magnético	Ø32 ... Ø200	25 ... 1000

ATEX BAJO PEDIDO



**SERIE 1348 - 1349 - 1350**



cod. X1348   X1349   X1350				
Marca	Temperatura	Versión	Diámetro	Carrera
II 2G Ex h IIC T4 ... T3 Gb X II 2D Ex h IIIC T135°C ... T155°C Db X	-5°C ≤ Ta ≤ 50°C (T4/T135°C) -5°C ≤ Ta ≤ 70°C (T3/T155°C)	Todas las versiones	Ø32 ... Ø63	25 ... 320

ATEX BAJO PEDIDO



**SERIE ECOPLUS**



cod. X1396   X1397   X1398				
Marca	Temperatura	Versión	Diámetro	Carrera
II 2G Ex h IIC T6 ... T4 Gb X II 2D Ex h IIIC T85°C ... T120°C Db X	-5°C ≤ Ta ≤ 35°C (T6/T85°C) -5°C ≤ Ta ≤ 50°C (T5/T100°C) -5°C ≤ Ta ≤ 70°C (T4/T120°C)	Versión NBR	Ø32 ... Ø100	25 ... 1000
cod. X1396   X1397   X1398...P				
Marca	Temperatura	Versión	Diámetro	Carrera
II 2G Ex h IIC T4 Gb X II 2D Ex h IIIC T130°C Db X	-30°C ≤ Ta ≤ 80°C (T4/T130°C)	Versión PUR	Ø32 ... Ø100	25 ... 1000

ATEX BAJO PEDIDO


**SERIE ECOLIGHT**

cod. X1390   X1391   X1392				
Marca	Temperatura	Versión	Diámetro	Carrera
II 2G Ex h IIC T5 ... T4 Gb X II 2D Ex h IIIC T100°C ... T135°C Db X	-5°C ≤ Ta ≤ 35°C (T5/T100°C) -5°C ≤ Ta ≤ 70°C (T4/T135°C)	Versión NBR	Ø32 ... Ø200	25 ... 1000
cod. X1390   X1391   X1392...P				
Marca	Temperatura	Versión	Diámetro	Carrera
II 2G Ex h IIC T3 Gb X II 2D Ex h IIIC T140°C Db X	-30°C ≤ Ta ≤ 80°C (T3/T140°C)	Versión PUR	Ø32 ... Ø200	25 ... 1000
cod. X1390   X1391...V				
Marca	Temperatura	Versión	Diámetro	Carrera
II 2G Ex h IIC T4 Gb X II 2D Ex h IIIC T120°C Db X	-5°C ≤ Ta ≤ 80°C (T4/120°C)	Versión FPM Magnético	Ø32 ... Ø200	25 ... 1000
cod. X1392...V				
Marca	Temperatura	Versión	Diámetro	Carrera
II 2G Ex h IIC T3 Gb X II 2D Ex h IIIC T190°C Db X	-5°C ≤ Ta ≤ 150°C (T3/190°C)	Versión FPM NO Magnético	Ø32 ... Ø200	25 ... 1000
cod. X1390   X1391   X1392...R				
Marca	Temperatura	Versión	Diámetro	Carrera
II 2G Ex h IIC T3 Gb X II 2D Ex h IIIC T165°C Db X	-10°C ≤ Ta ≤ 80°C (T3/165°C)	Versión con rascador de varilla metálica	Ø32 ... Ø100	25 ... 1000
cod. X1390   X1391   X1392...Q				
Marca	Temperatura	Versión	Diámetro	Carrera
II 2G Ex h IIC T3 Gb X II 2D Ex h IIIC T150°C Db X	-20°C ≤ Ta ≤ 80°C (T3/150°C)	Versión con rascador de varilla metálica	Ø32 ... Ø100	25 ... 1000
cod. X1390   X1391   X1392...L				
Marca	Temperatura	Versión	Diámetro	Carrera
II 2G Ex h IIC T3 Gb X II 2D Ex h IIIC T155°C Db X	-50°C ≤ Ta ≤ 80°C (T3/155°C)	Versión para Baja Temperatura	Ø32 ... Ø200	25 ... 1000



ATEX BAJO PEDIDO


**SERIE INOX STEEL LINE**

cod. X1393   X1394				
Marca	Temperatura	Versión	Diámetro	Carrera
II 2G Ex h IIC T5 ... T3 Gb X II 2D Ex h IIIC T100°C ... T150°C Db X	-30°C ≤ Ta ≤ 30°C (T5/T100°C) -30°C ≤ Ta ≤ 65°C (T4/T135°C) -30°C ≤ Ta ≤ 80°C (T3/T150°C)	Versión PUR	Ø32 ... Ø100	25 ... 1000
cod. X1393...V				
Marca	Temperatura	Versión	Diámetro	Carrera
II 2G Ex h IIC T5 ... T3 Gb X II 2D Ex h IIIC T100°C ... T150°C Db X	-5°C ≤ Ta ≤ 30°C (T5/T100°C) -5°C ≤ Ta ≤ 65°C (T4/T135°C) -5°C ≤ Ta ≤ 80°C (T3/T150°C)	Versión FPM Magnético	Ø32 ... Ø100	25 ... 1000
cod. X1394...V				
Marca	Temperatura	Versión	Diámetro	Carrera
II 2G Ex h IIC T5 ... T2 Gb X II 2D Ex h IIIC T100°C ... T220°C Db X	-5°C ≤ Ta ≤ 30°C (T5/T100°C) -5°C ≤ Ta ≤ 65°C (T4/T135°C) -5°C ≤ Ta ≤ 130°C (T3/T200°C) -5°C ≤ Ta ≤ 150°C (T2/T220°C)	Versión FPM NO Magnético	Ø32 ... Ø100	25 ... 1000


**Cilindros oleoneumáticos ISO1552**

ATEX BAJO PEDIDO


**SERIE 1450-1463**

cod. X1450   X1463				
Marca	Temperatura	Versión	Diámetro	Carrera
II 2G Ex h IIC T6 ... T4 Gb X II 2D Ex h IIIC T85°C ... T115°C Db X	-5°C ≤ Ta ≤ 40°C (T6/T85°C) -5°C ≤ Ta ≤ 55°C (T5/T100°C) -5°C ≤ Ta ≤ 70°C (T4/T115°C)	Todas las versiones	Ø50-Ø63	50 ... 450





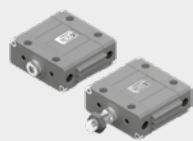
## Cilindros con vástago no de norma

### Vástago perfilado plano

ATEX BAJO PEDIDO



#### SERIE ECOFLAT



cod. X1370 | X1371 | X1372 | X1373

Marca	Temperatura	Versión	Diámetro	Carrera
II 2G Ex h IIC T6 ... T4 Gb X II 2D Ex h IIIC T85°C ... T110°C Db X	-5°C ≤ Ta ≤ 45°C (T6/T85°C) -5°C ≤ Ta ≤ 60°C (T5/T100°C) -5°C ≤ Ta ≤ 70°C (T4/T110°C)	Todas las versiones	Ø25 ... Ø63	25 ... 320

### Cilindros compactos

ATEX BAJO PEDIDO



#### SERIE 1500



cod. X15...

Marca	Temperatura	Versión	Diámetro	Carrera
II 2G Ex h IIC T6 ... T4 Gb X II 2D Ex h IIIC T85°C ... T125°C Db X	-5°C ≤ Ta ≤ 30°C (T6/T85°C) -5°C ≤ Ta ≤ 45°C (T5/T100°C) -5°C ≤ Ta ≤ 70°C (T4/T125°C)	Versión NBR	Ø20 ... Ø100	5 ... 50

cod. X15...T

Marca	Temperatura	Versión	Diámetro	Carrera
II 2G Ex h IIC T6 ... T3 Gb X II 2D Ex h IIIC T85°C ... T175°C Db X	-5°C ≤ Ta ≤ 30°C (T6/T85°C) -5°C ≤ Ta ≤ 45°C (T5/T100°C) -5°C ≤ Ta ≤ 120°C (T3/T175°C)	Versión HNBR NO Magnético	Ø20 ... Ø100	5 ... 50

cod. X15...M.T

Marca	Temperatura	Versión	Diámetro	Carrera
II 2G Ex h IIC T6 ... T4 Gb X II 2D Ex h IIIC T85°C ... T135°C Db X	-5°C ≤ Ta ≤ 30°C (T6/T85°C) -5°C ≤ Ta ≤ 45°C (T5/T100°C) -5°C ≤ Ta ≤ 80°C (T4/T135°C)	Versión HNBR Magnético	Ø20 ... Ø100	5 ... 50

cod. X15...V

Marca	Temperatura	Versión	Diámetro	Carrera
II 2G Ex h IIC T6 ... T3 Gb X II 2D Ex h IIIC T85°C ... T200°C Db X	-5°C ≤ Ta ≤ 35°C (T6/T85°C) -5°C ≤ Ta ≤ 50°C (T5/T100°C) -5°C ≤ Ta ≤ 85°C (T4/T135°C) -5°C ≤ Ta ≤ 150°C (T3/T200°C)	Versión FPM NO Magnético	Ø20 ... Ø100	5 ... 50

cod. X15...M.V

Marca	Temperatura	Versión	Diámetro	Carrera
II 2G Ex h IIC T6 ... T4 Gb X II 2D Ex h IIIC T85°C ... T130°C Db X	-5°C ≤ Ta ≤ 30°C (T6/T85°C) -5°C ≤ Ta ≤ 50°C (T5/T100°C) -5°C ≤ Ta ≤ 80°C (T4/T130°C)	Versión FPM Magnético	Ø20 ... Ø100	5 ... 50

ATEX BAJO PEDIDO



#### SERIE EUROPE



cod. X156\_ | 158\_...

Marca	Temperatura	Versión	Diámetro	Carrera
II 2G Ex h IIC T6 ... T4 Gb X II 2D Ex h IIIC T85°C ... T135°C Db X	-30°C ≤ Ta ≤ 30°C (T6/T85°C) -30°C ≤ Ta ≤ 45°C (T5/T100°C) -30°C ≤ Ta ≤ 80°C (T4/T135°C)	Versión PUR	Ø12 ... Ø100	5 ... 500

cod. X157\_ | 159\_...\_(4-5-6)

Marca	Temperatura	Versión	Diámetro	Carrera
II 2G Ex h IIC T6 ... T3 Gb X II 2D Ex h IIIC T85°C ... T175°C Db X	-5°C ≤ Ta ≤ 30°C (T6/T85°C) -5°C ≤ Ta ≤ 45°C (T5/T100°C) -5°C ≤ Ta ≤ 80°C (T4/T135°C) -5°C ≤ Ta ≤ 120°C (T3/T175°C)	Versión HNBR NO Magnético	Ø12 ... Ø100	5 ... 500

cod. X157\_ | 159\_...\_(1-2-3)

Marca	Temperatura	Versión	Diámetro	Carrera
II 2G Ex h IIC T6 ... T4 Gb X II 2D Ex h IIIC T85°C ... T135°C Db X	-5°C ≤ Ta ≤ 30°C (T6/T85°C) -5°C ≤ Ta ≤ 45°C (T5/T100°C) -5°C ≤ Ta ≤ 80°C (T4/T135°C)	Versión HNBR Magnético	Ø12 ... Ø100	5 ... 500

## Cilindros compactos ISO21287

ATEX BAJO PEDIDO



### SERIE ECOMPACT

cod. X154\_(0-1) | 155\_(0-1)...\_(1 ... 6)

Marca	Temperatura	Versión	Diámetro	Carrera
II 2G Ex h IIC T6 ... T4 Gb X II 2D Ex h IIIC T85°C ... T110°C Db X	-5°C ≤ Ta ≤ 45°C (T6/T85°C) -5°C ≤ Ta ≤ 60°C (T5/T100°C) -5°C ≤ Ta ≤ 70°C (T4/T110°C)	Versión NBR	Ø20 ... Ø100	5 ... 500

cod. X154\_(4-5) | 155\_(4-5)...\_(1 ... 6)

Marca	Temperatura	Versión	Diámetro	Carrera
II 2G Ex h IIC T6 ... T4 Gb X II 2D Ex h IIIC T85°C ... T120°C Db X	-30°C ≤ Ta ≤ 45°C (T6/T85°C) -30°C ≤ Ta ≤ 60°C (T5/T100°C) -30°C ≤ Ta ≤ 80°C (T4/T120°C)	Versión PUR	Ø20 ... Ø100	5 ... 500

cod. X154\_(6-7) | 155\_(6-7)...\_(4-5-6)

Marca	Temperatura	Versión	Diámetro	Carrera
II 2G Ex h IIC T6 ... T3 Gb X II 2D Ex h IIIC T85°C ... T190°C Db X	-5°C ≤ Ta ≤ 45°C (T6/T85°C) -5°C ≤ Ta ≤ 60°C (T5/T100°C) -5°C ≤ Ta ≤ 95°C (T4/T135°C) -5°C ≤ Ta ≤ 150°C (T3/T190°C)	Versión FPM NO Magnético	Ø20 ... Ø100	5 ... 500

cod. X154\_(6-7) | 155\_(6-7)...\_(1-2-3)

Marca	Temperatura	Versión	Diámetro	Carrera
II 2G Ex h IIC T6 ... T4 Gb X II 2D Ex h IIIC T85°C ... T120°C Db X	-5°C ≤ Ta ≤ 45°C (T6/T85°C) -5°C ≤ Ta ≤ 60°C (T5/T100°C) -5°C ≤ Ta ≤ 80°C (T4/T120°C)	Versión FPM Magnético	Ø20 ... Ø100	5 ... 500



ATEX BAJO PEDIDO



### SERIE ECOMPACT-S

cod. X154\_(0-1) | 155\_(0-1)...\_(1-4)

Marca	Temperatura	Versión	Diámetro	Carrera
II 2G Ex h IIC T6 ... T4 Gb X II 2D Ex h IIIC T85°C ... T110°C Db X	-5°C ≤ Ta ≤ 45°C (T6/T85°C) -5°C ≤ Ta ≤ 60°C (T5/T100°C) -5°C ≤ Ta ≤ 70°C (T4/T110°C)	Versión NBR	Ø32 ... Ø63	5 ... 500

cod. X154\_(4-5) | 155\_(4-5)...\_(1-4)

Marca	Temperatura	Versión	Diámetro	Carrera
II 2G Ex h IIC T6 ... T4 Gb X II 2D Ex h IIIC T85°C ... T120°C Db X	-30°C ≤ Ta ≤ 45°C (T6/T85°C) -30°C ≤ Ta ≤ 60°C (T5/T100°C) -30°C ≤ Ta ≤ 80°C (T4/T120°C)	Versión PUR	Ø32 ... Ø63	5 ... 500

cod. X154\_(6-7) | 155\_(6-7)...\_4

Marca	Temperatura	Versión	Diámetro	Carrera
II 2G Ex h IIC T6 ... T3 Gb X II 2D Ex h IIIC T85°C ... T190°C Db X	-5°C ≤ Ta ≤ 45°C (T6/T85°C) -5°C ≤ Ta ≤ 60°C (T5/T100°C) -5°C ≤ Ta ≤ 95°C (T4/T135°C) -5°C ≤ Ta ≤ 150°C (T3/T190°C)	Versión FPM NO Magnético	Ø32 ... Ø63	5 ... 500

cod. X154\_(6-7) | 155\_(6-7)...\_1

Marca	Temperatura	Versión	Diámetro	Carrera
II 2G Ex h IIC T6 ... T3 Gb X II 2D Ex h IIIC T85°C ... T190°C Db X	-5°C ≤ Ta ≤ 45°C (T6/T85°C) -5°C ≤ Ta ≤ 60°C (T5/T100°C) -5°C ≤ Ta ≤ 80°C (T4/T120°C)	Versión FPM Magnético	Ø32 ... Ø63	5 ... 500



## Cilindros compactos

ATEX BAJO PEDIDO



### SERIE 6100

cod. X6100

Marca	Temperatura	Versión	Diámetro	Carrera
II 2G Ex h IIC T4 ... T3 Gb X II 2D Ex h IIIC T135°C ... T140°C Db X	-5°C ≤ Ta ≤ 65°C (T4/T135°C) -5°C ≤ Ta ≤ 70°C (T3/T140°C)	Todas las versiones	Ø12 ... Ø63	10 ... 200

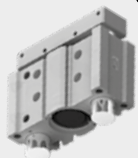




ATEX BAJO PEDIDO



**SERIE 6101**



cod. **X6101**

Marca	Temperatura	Versión	Diámetro	Carrera
II 2G Ex h IIC T6 ... T5 Gb X II 2D Ex h IIIC T85°C ... T95°C Db X	-5°C ≤ Ta ≤ 60°C (T6/T85°C) -5°C ≤ Ta ≤ 70°C (T5/T95°C)	Todas las versiones	Ø80	25 ... 200

**Unidades de deslizar**

ATEX BAJO PEDIDO



**SERIE 6200**



cod. **X6200**

Marca	Temperatura	Versión	Diámetro	Carrera
II 2G Ex h IIC T4 ... T3 Gb X II 2D Ex h IIIC T135°C ... T145°C Db X	-5°C ≤ Ta ≤ 60°C (T4/T135°C) -5°C ≤ Ta ≤ 70°C (T3/T145°C)	Todas las versiones	Ø10 ... Ø32	10 ... 100

ATEX BAJO PEDIDO



**SERIE 6210**



cod. **X6210**

Marca	Temperatura	Versión	Diámetro	Carrera
II 2G Ex h IIC T6 ... T4 Gb X II 2D Ex h IIIC T85°C ... T105°C Db X	-5°C ≤ Ta ≤ 50°C (T6/T85°C) -5°C ≤ Ta ≤ 65°C (T5/T100°C) -5°C ≤ Ta ≤ 70°C (T4/T105°C)	Todas las versiones	Ø10 ... Ø25	25 ... 200

**Cilindros sin vástago**

**Standard**

ATEX BAJO PEDIDO



**SERIE 1605**



cod. **X1605**

Marca	Temperatura	Versión	Diámetro	Carrera
II 2G Ex h IIC T5 ... T4 Gb X II 2D Ex h IIIC T100°C ... T130°C Db X	-5°C ≤ Ta ≤ 40°C (T5/T100°C) -5°C ≤ Ta ≤ 70°C (T4/T130°C)	Todas las versiones	Ø16 ... Ø63	6m

**Sensores magnéticos**

ATEX BAJO PEDIDO



**SERIE SA**



cod. **X1500 | X1600**

Marca	Temperatura	Versión	Talla	Función	Conexión
II 3G Ex nA IIC T5 Gc II 3D Ex tc IIIC T100°C Dc	-5°C ≤ Ta ≤ 40°C	Sensores efecto Hall	12 mm	-	Cable M8 a 2 o 3 conectores

cod. **X1500 | X1600**

Marca	Temperatura	Versión	Talla	Función	Conexión
II 3G Ex nC IIC T5 Gc II 3D Ex tc IIIC T100°C Dc	-5°C ≤ Ta ≤ 40°C	Sensores REED	12 mm	-	Cable M8 a 2 o 3 conectores

**Sensores magnéticos en miniatura**

ATEX BAJO PEDIDO



**SERIE SR**



cod. **X1580**

Marca	Temperatura	Versión	Talla	Función	Conexión
II 3G Ex ic IIB T4 Gc II 3D Ex ic IIIC T135°C	-10°C ≤ Ta ≤ +70°C	Sensores efecto Hall	5 mm	-	Cable a 2 o 3 conectores

## Automotriz

### Sujeción

ATEX DISPONIBLE



#### SERIE C1



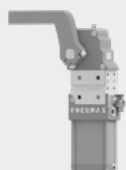
cod. C1\_25/80

Marca	Temperatura	Talla	Patron de montaje
II 2G Ex h IIC T6 Gb X II 2D Ex h IIIC T85°C Db X	0°C ≤ Ta ≤ +50°C (T6/T85°C)	Ø25 - Ø80 mm	montaje internacional

ATEX DISPONIBLE



#### SERIE C2



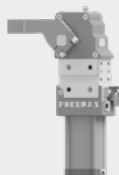
cod. C2\_50/80

Marca	Temperatura	Talla	Patron de montaje
II 2G Ex h IIC T6 Gb X II 2D Ex h IIIC T85°C Db X	0°C ≤ Ta ≤ +50°C (T6/T85°C)	Ø50 - Ø80 mm	NAAMS estándar

ATEX DISPONIBLE



#### SERIE HE1



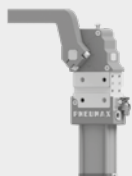
cod. HE1P0/1/2/3/4

Marca	Temperatura	Talla	Patron de montaje
II 2G Ex h IIC T6 Gb X II 2D Ex h IIIC T85°C Db X	0°C ≤ Ta ≤ +50°C (T6/T85°C)	Ø40 - Ø80 mm	montaje internacional

ATEX DISPONIBLE



#### SERIE HE2



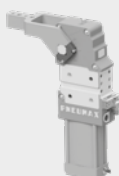
cod. HE2P1/2/3

Marca	Temperatura	Talla	Patron de montaje
II 2G Ex h IIC T6 Gb X II 2D Ex h IIIC T85°C Db X	0°C ≤ Ta ≤ +50°C (T6/T85°C)	Ø50 - Ø80 mm	NAAMS estándar

ATEX DISPONIBLE



#### SERIE CX



cod. C\_X40/50/63

Marca	Temperatura	Talla	Patron de montaje
II 2G Ex h IIC T6 Gb X II 2D Ex h IIIC T85°C Db X	0°C ≤ Ta ≤ +50°C (T6/T85°C)	Ø40 - Ø63 mm	montaje internacional / NAAMS estándar

ATEX DISPONIBLE



#### SERIE CS/HES



cod. CS/HES

Marca	Temperatura	Talla	Patron de montaje
II 2G Ex h IIC T6 Gb X II 2D Ex h IIIC T85°C Db X	0°C ≤ Ta ≤ +50°C (T6/T85°C)	Ø40 - Ø80 mm	montaje internacional / NAAMS estándar





ATEX DISPONIBLE



**SERIE CB**



cod. **CB40/63**

Marca	Temperatura	Talla	Patron de montaje
II 2G Ex h IIC T6 Gb X II 2D Ex h IIIC T85°C Db X	0°C ≤ Ta ≤ +50°C (T6/T85°C)	Ø40; Ø63 mm	montaje internacional

ATEX DISPONIBLE



**SERIE AR**



cod. **AR\_ / AR\_ N / AR09R**

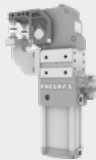
Marca	Temperatura	Talla	Patron de montaje
II 2G Ex h IIC T6 Gb X II 2D Ex h IIIC T85°C Db X	0°C ≤ Ta ≤ +50°C (T6/T85°C)	12 mm; 16 mm; 19 mm; 22 mm; 30 mm	montaje internacional / NAAMS estándar

**Manejo**

ATEX DISPONIBLE



**SERIE J**



cod. **J\_40**

Marca	Temperatura	Talla	Presser
II 2G Ex h IIC T6 Gb X II 2D Ex h IIIC T85°C Db X	0°C ≤ Ta ≤ +50°C (T6/T85°C)	Ø40 mm	Aluminio/ Acero

**Pivotante**

ATEX DISPONIBLE



**SERIE P**



cod. **P63**

Marca	Temperatura	Talla	Apertura angular
II 2G Ex h IIC T6 Gb X II 2D Ex h IIIC T85°C Db X	0°C ≤ Ta ≤ +50°C (T6/T85°C)	Ø63 mm	0°-135°

cod. **P80/100/125**

Marca	Temperatura	Talla	Apertura angular
II 2G Ex h IIC T6 Gb X II 2D Ex h IIIC T85°C Db X	0°C ≤ Ta ≤ +50°C (T6/T85°C)	Ø80, Ø100 mm, Ø125 mm	45°; 60°; 90°; 120°; 135°

## Localización

ATEX DISPONIBLE



### SERIE R



cod. R\_32

Marca	Temperatura	Talla	Carrera
II 2G Ex h IIC T6 Gb X II 2D Ex h IIIC T85°C Db X	0°C ≤ Ta ≤ +50°C (T6/T85°C)	Ø32 mm	20 mm; 40 mm

cod. R\_50/63

Marca	Temperatura	Talla	Carrera
II 2G Ex h IIC T6 Gb X II 2D Ex h IIIC T85°C Db X	0°C ≤ Ta ≤ +50°C (T6/T85°C)	Ø50; Ø63 mm	15 mm; 25 mm; 40 mm; 50 mm; 60 mm

ATEX DISPONIBLE



### SERIE RT



cod. RT\_40

Marca	Temperatura	Talla	Carrera
II 2G Ex h IIC T6 Gb X II 2D Ex h IIIC T85°C Db X	0°C ≤ Ta ≤ +50°C (T6/T85°C)	Ø40 mm	40 mm

ATEX DISPONIBLE



### SERIE RC



cod. RC\_D50/63

Marca	Temperatura	Talla	Carrera
II 2G Ex h IIC T6 Gb X II 2D Ex h IIIC T85°C Db X	0°C ≤ Ta ≤ +50°C (T6/T85°C)	Ø50; Ø63mm	25 mm; 50 mm

ATEX DISPONIBLE



### SERIE HP



cod. HP50

Marca	Temperatura	Talla	Carrera
II 2G Ex h IIC T6 Gb X II 2D Ex h IIIC T85°C Db X	0°C ≤ Ta ≤ +50°C (T6/T85°C)	Ø50mm	15mm; 25mm; 40mm; 50mm; 60mm

ATEX DISPONIBLE



### SERIE F



cod. F\_40/41/63

Marca	Temperatura	Talla	Carrera
II 2G Ex h IIC T6 Gb X II 2D Ex h IIIC T85°C Db X	0°C ≤ Ta ≤ +50°C (T6/T85°C)	Ø40 mm, Ø41 mm, Ø63 mm	15 mm; 25 mm; 40 mm; 50 mm; 60 mm

ATEX DISPONIBLE



### SERIE FT



cod. FT\_50

Marca	Temperatura	Talla	Carrera
II 2G Ex h IIC T6 Gb X II 2D Ex h IIIC T85°C Db X	0°C ≤ Ta ≤ +50°C (T6/T85°C)	Ø50 mm	40 mm





**PNEUMAX**

**PNEUMAX S.p.A.**

Via Cascina Barbellina, 10

24050 Lurano (BG) - Italy

P. +39 035 41 92 777

[info@pneumaxspa.com](mailto:info@pneumaxspa.com)

[www.pneumaxspa.com](http://www.pneumaxspa.com)