

Generalidades

De la serie 1320 ISO 15552, derivan estos cilindros de vástagos gemelos que aconsejamos para aplicaciones especiales donde sea necesaria la no rotación del vástago y una cierta resistencia a las flexiones, condiciones que se obtienen montando el cilindro con los vástagos paralelos a la acción de la carga radial.

Las características técnicas son similares a las de la serie 1320 a la que pertenecen la mayor parte de los componentes. La cuidada precisión en la mecanización de la cabeza anterior, del pistón y de la brida permiten un deslizamiento dulce y sin impedimentos del cilindro, que se acompañan con amortiguaciones suaves y eficaces. Para las carreras largas es posible obtener una mayor guía y precisión del movimiento utilizando cilindros con cabeza anterior prolongada en 25 mm. La brida anterior en acero, puede anclarse a la carga a trasladar y además puede recibir un perno roscado para dar a los cilindros las dimensiones estándar ISO 6431.

Las fijaciones a montar sobre la cabeza anterior se derivan siempre de la serie 1320 con pequeñas modificaciones, mientras que son las mismas para la cabeza posterior.

Características constructivas

Cabeza anterior	aluminio anodizado
Cabeza posterior	aleación en aluminio UNI 5079
Vástago	acero C 43 cromado acero inoxidable AISI 303 cromado
Camisa	aluminio anodizado duro, Ra=0,3+0,5
Casquillo amortiguación	aluminio endurecido
Pistón	monobloque en goma NBR 80 Shore, vulcanizada sobre ánima de acero con imán permanente incorporado; monobloque en goma NBR 80 Shore, sin imán más separador (versión no magnética)
Brida	acero cincado
Juntas vástago	mezcla poliuretánica autolubrificante 90 Shore
Otra juntas	goma NBR 80 Shore

Características técnicas

Fluido	aire filtrado y lubricado
Presión máx.	10 bar
Temperatura de ejercicio	-5° C +70° C

Atención: para temperaturas de ejercicio inferiores a 0°C.. se recomienda la utilización de aire seco.

Longitud amortiguaciones

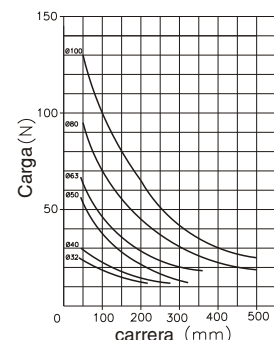
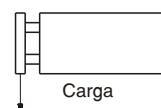
Diámetro	Ø	32	40	50	63	80	100
Amortiguación Ant.	mm.	22	22	24	32	32	32
Amortiguación Post.	mm.	28	32	32	40	44	50

Carreras estándar

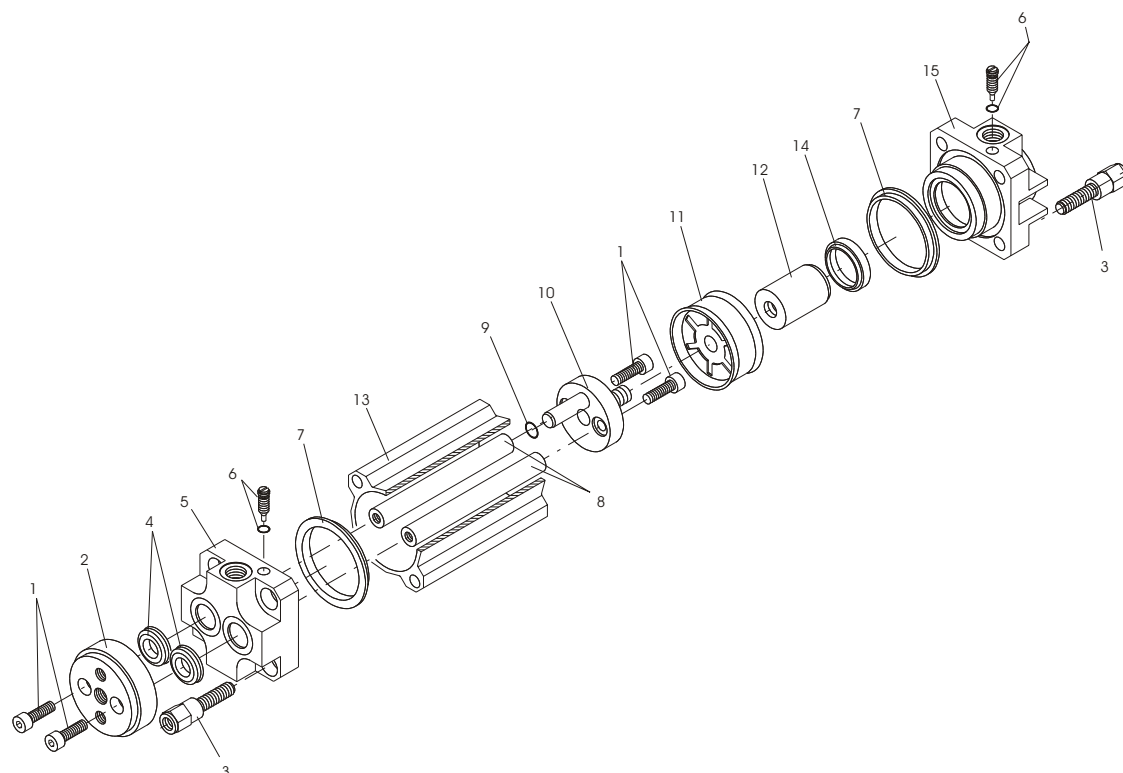
- Ø 32 25 - 50 - 75 - 100 - 150 - 200 mm.
- Ø 40 25 - 50 - 75 - 100 - 150 - 200 - 250 mm.
- Ø 50 25 - 50 - 75 - 100 - 150 - 200 - 250 - 300 mm.
- Ø 63 25 - 50 - 75 - 100 - 150 - 200 - 250 - 300 - 350 mm.
- Ø 80 25 - 50 - 75 - 100 - 150 - 200 - 250 - 300 - 350 - 400 - 500 mm.
- Ø100 25 - 50 - 75 - 100 - 150 - 200 - 250 - 300 - 350 - 400 - 500 mm.

Tolerancie carrera (ISO 6431)

Diámetro	Carrera	Tolerancia
32 - 40 - 50	hasta 500 mm.	+2 0
63 - 80 - 100		



Despiece

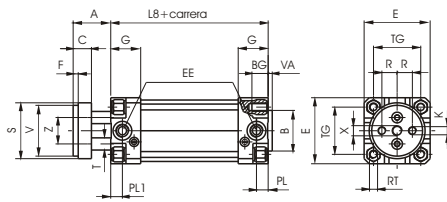


Pos.	Denominación	N. Piezas
1	Tornillo	4
2	Brida	1
3	Tuerca tirantes	8
4	Junta vástago	2
5	Cabeza anterior	1
6	Tornillo regulación amortiguación anterior	1
7	Junta cabeza	2
8	Vástago	2
9	Junta amortiguación anterior	1
10	Casquillo amortiguación anterior	1
11	Pistón	1
12	Casquillo amortiguación posterior	1
13	Camisa	1
14	Junta amortiguación posterior	1
15	Cabeza posterior	1

Versión base

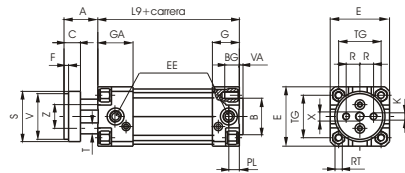
Código de pedido

- 1325.Ø.carrera.01** magnético
- 1326.Ø.carrera.01** no magnético
- 1325.Ø.carrera.01X** magnético vástago inox cromado
- 1326.Ø.carrera.01X** no magnético vástago inox cromado



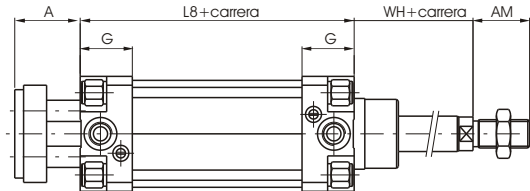
Diametro	32	40	50	63	80	100
A	26	30	37	37	46	51
AM	22	24	32	32	40	40
B	30	35	40	45	45	55
BG	12	12	16	16	20	20
C	15	151	18	22	22	22
E	46	52	65	75	95	115
EE	G 1/8"	G 1/4"	G 1/4"	G 3/8"	G 3/8"	G 1/2"
F	4	4	5	5	5	5
G	25	29	29,5	36	36	40
GA	50	54	54,5	61	61	65
K	M6	M8	M8	M10	M12	M12
L8	94	105	106	121	128	138
L9	119	130	131	146	153	163
PL	9	11,5	13	14	16	18
PL1	9,5	11	10,5	14	13	15
R	9,5	11,25	15	19	25	35
RT	M6	M6	M8	M8	M10	M10
S	35	45	55	70	85	105
T	8	10	12	16	20	20
TG	32,5	38	46,5	56,5	72	89
V	32	40	50	63	80	100
VA	4	4	4	4	4	4
Z	18	22	26	35	40	50
WH	26	30	37	37	46	51
X	M8	M10	M10	M12	M14	M14
Peso gr. carrera 0	560	810	1380	2300	3680	5740
cada 10 mm	20	26	30	40	80	90

- 1345.Ø.carrera.01** magnético
- 1347.Ø.carrera.01** no magnético
- 1345.Ø.carrera.01X** magnético vástago inox cromado
- 1347.Ø.carrera.01X** no magnético vástago inox cromado



Versión con cabeza prolongada

Versión vástago pasante ISO



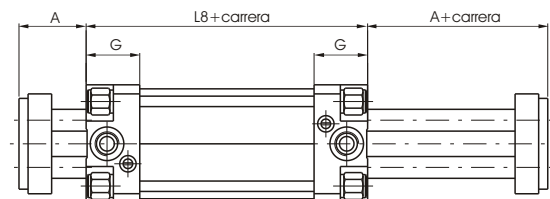
Código de pedido

- 1325.Ø.carrera.02** magnético
- 1326.Ø.carrera.02** no magnético

Código de pedido

- 1325.Ø.carrera.02X** magnético vástago inox cromado
- 1326.Ø.carrera.02X** no magnético vástago inox cromado

Versión vástagos gemelos pasantes



Código de pedido

- 1325.Ø.carrera.06** magnético
- 1326.Ø.carrera.06** no magnético

Código de pedido

- 1325.Ø.carrera.06X** magnético vástago inox cromado
- 1326.Ø.carrera.06X** no magnético vástago inox cromado

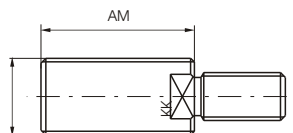
Sensores magnéticos

Los sensores magnéticos utilizables sobre esta serie de cilindros son los mismos de la serie 1320.

Accesorios

Se pueden montar todas las fijaciones de la serie 1320, a excepción de la brida anterior y la pata que, aún siendo parte de la misma serie, necesitan de una pequeña modificación en la zona de salida de los vástagos. Debido a estas particularidades tienen un código distinto y las dimensiones se indican a continuación.

Nipel roscado

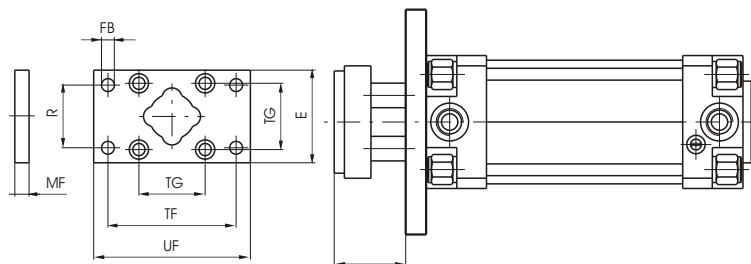


Código de pedido

1325.Ø.17F

Diámetro	32	40	50	63	80	100
AM	22	24	32	32	40	40
KK	M10x1,25	M12x1,25	M16x1,5	M16x1,5	M20x1,5	M20x1,5
Peso gr.	17	27	63	65	110	110

Brida anterior

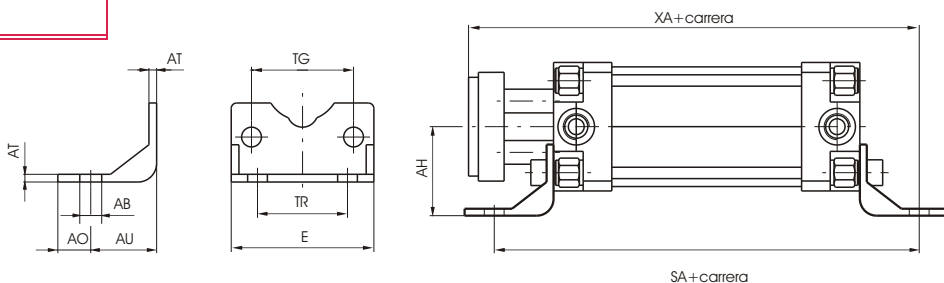


Código de pedido

1325.Ø.03F

Diámetro	w 32	40	50	63	80	100
E	45	52	65	75	95	115
FB (H 13)	7	9	9	9	12	14
MF (JS 14)	10	10	12	12	16	16
R (JS 14)	32	36	45	50	63	75
TF (JS 14)	64	72	90	100	126	150
TG	32,5	38	46,5	56,5	72	89
UF	80	90	110	120	150	170
W	16	20	25	25	30	35
Peso gr.	160	250	480	620	1430	3500

Pata (media luna) en llanta



Código de pedido

1325.Ø.05/1F
(1 pieza)

Diámetro	32	40	50	63	80	100
AB (H14)	7	9	9	9	12	14
AH (JS 15)	32	36	45	50	63	71
AO (? 0,2)	11	8	13	13	14	15
AT	3,5	3,5	3,5	4,5	5	5
AU	24	28	32	32	41	41
E	45	52	65	75	95	115
SA	142	161	170	185	210	220
TG	32,5	38	46,5	56,5	72	89
TR (JS 14)	32	36	45	50	63	75
XA	144	163	175	190	215	230
Peso gr.	50	70	120	180	320	400