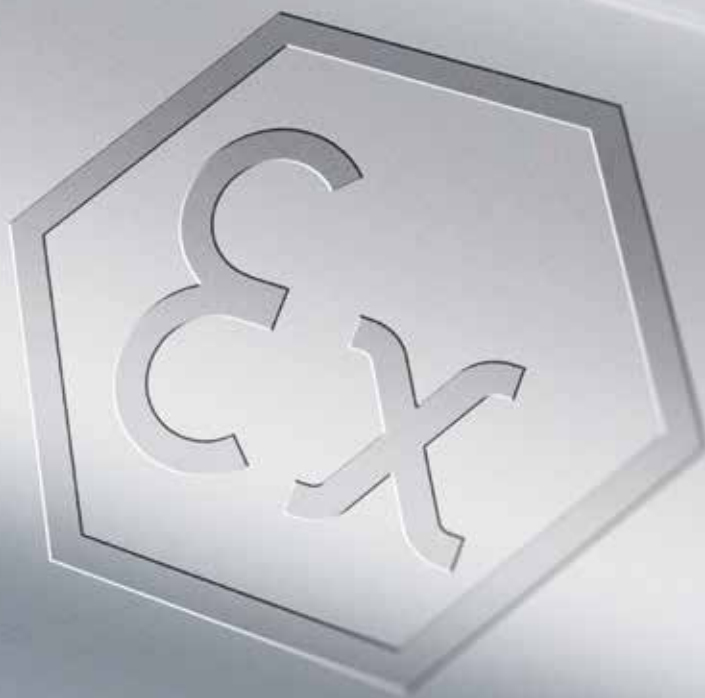




PNEUMAX



ATEX
OVERVIEW

ATEX Overview

Componenti per atmosfere esplosive

L'offerta di Pneumax comprende una gamma di componenti utilizzabili in atmosfere potenzialmente esplosive e classificati secondo le diverse categorie di protezione in accordo con la Direttiva 2014/34/UE, anche nota come ATEX.

Direttiva ATEX

2014/34 /UE

La direttiva ATEX 2014/34 / UE (precedentemente ATEX 94/9 / CE) prevede requisiti armonizzati e procedure di valutazione della conformità per le apparecchiature elettriche e non elettriche, destinati ad essere utilizzati in ambienti potenzialmente esplosivi a causa di polvere o

gas e sistemi. Sono inclusi anche i dispositivi di sicurezza destinati all'uso al di fuori di atmosfere esplosive, che sono necessari o contribuiscono al funzionamento sicuro di apparecchiature o sistemi di protezione in relazione ai rischi di esplosione.

La Direttiva ATEX divide le apparecchiature in gruppi e categorie come mostrato nella tabella seguente.

GRUPPI		CATEGORIE		CONDIZIONI OPERATIVE
I	Miniere sotterranee	M1	Altissimo livello di protezione	L'attrezzatura rimane energizzata e funzionante in presenza di atmosfera esplosiva
		M2	Alto livello di protezione	Attrezzatura diseccitata quando viene riconosciuta un'atmosfera esplosiva
II	Industria di superficie	1	Altissimo livello di protezione	L'attrezzatura rimane energizzata e funzionante nelle zone 0,1,2 (G) e / o 20, 21, 22 (D)
		2	Alto livello di protezione	L'attrezzatura rimane energizzata e funzionante nelle zone 1, 2 (G) e / o 21, 22 (D)
		3	Protezione normale	L'attrezzatura rimane eccitata e funzionante nella Zona 2 (G) e / o 22 (D)

Le procedure di valutazione della conformità dipendono dalle categorie (livello di protezione) dell'uso previsto dell'apparecchiatura.

Atmosfera esplosiva

Un'atmosfera esplosiva è una miscela di gas, vapori, nebbie o polveri infiammabili con aria, in specifiche condizioni atmosferiche in cui, dopo l'accensione, la combustione si propaga alla miscela infiammabile.

GAS: IIA, IIB, IIC	<p>Gas e vapori sono suddivisi in 3 sottogruppi IIA, IIB e IIC a seconda delle caratteristiche della sostanza. Il gruppo IIC è il più pericoloso e il gruppo IIA è il meno pericoloso. Sulla base della sostanza, è possibile identificare il gruppo a cui l'apparecchiatura deve appartenere. Ogni apparecchiatura è idonea e approvata per un gruppo di gas: le apparecchiature del gruppo IIC possono essere installate anche in luoghi che richiedono apparecchiature dei gruppi IIA e IIB e IIC.</p> <p>Esempi di sostanze:</p> <ul style="list-style-type: none">- IIA: acetone, alcool etilico, ammoniaca, benzina, butano, esano, etano, gas naturale, nafta, propano, toluene, solventi, ecc...- IIB: acetaldeide, ciclopropano, etere etilico, etilene, ecc...- IIC: acetilene, idrogeno, gas contenenti oltre il 25% di idrogeno, disolfuro di carbonio, ecc...
POLVERI: IIIA, IIIB, IIIC	<p>Le polveri sono suddivise in 3 sottogruppi IIIA, IIIB and IIIC:</p> <ul style="list-style-type: none">- IIIA: fibre- IIIB: polveri non conduttive- IIIC: polveri conduttive

La direttiva 2014/34 / UE (direttiva sui produttori) si applica alle apparecchiature e ai sistemi di protezione (gruppo, categoria, procedure di valutazione, marcatura) mentre la direttiva ATEX 99/92 / CE (direttiva utente) prevede una classificazione dei luoghi in cui possono verificarsi atmosfere

esplosive (zonizzazione) e definire il livello di protezione delle attrezzature e dei sistemi di protezione (gruppi e categorie) devono essere utilizzati in ciascuna zona. Le aree pericolose sono classificate, dall'Utente, in zone in base alla frequenza e alla durata della presenza di atmosfera esplosiva.

GAS	Zona 0	Un luogo in cui un'atmosfera esplosiva costituita da una miscela con aria di sostanze infiammabili sotto forma di gas, vapore o nebbia è presente continuamente o per lunghi periodi o frequentemente.
	Zona 1	Un luogo in cui occasionalmente si verifica un'atmosfera esplosiva costituita da una miscela con aria o sostanze infiammabili sotto forma di gas, vapore o nebbia.
	Zona 2	Un luogo in cui un'atmosfera esplosiva consistente in una miscela con aria di sostanze infiammabili sotto forma di gas, vapore o nebbia non è probabile che si verifichi nel normale funzionamento ma, se si verifica, persisterà solo per un breve periodo.
POLVERI	Zona 20	Un luogo in cui un'atmosfera esplosiva sotto forma di una nube di polvere combustibile nell'aria è presente continuamente, o per lunghi periodi o frequentemente.
	Zona 21	Un luogo in cui, occasionalmente, durante il normale funzionamento può verificarsi un'atmosfera esplosiva sotto forma di nube di polvere combustibile nell'aria.
	Zona 22	Un luogo in cui non è probabile che si verifichi un'atmosfera esplosiva sotto forma di nube di polvere combustibile nell'aria durante il normale funzionamento ma, se si verifica, persisterà solo per un breve periodo.

Prodotti ATEX

I prodotti devono essere forniti dall'apposita etichetta di identificazione, che comprende, oltre alla marcatura CE, la marcatura specifica della protezione esplosiva (Epsilon-x, nell'esagono) seguita dal gruppo (I o II) e dalla categoria; per il gruppo II, viene aggiunta la lettera G per le apparecchiature per il gas mentre l'attrezzatura per la polvere è identificata dalla lettera D (Polvere). Altre informazioni solitamente situate nella targhetta sono:

- **Sottogruppo gas / polveri**
- **Tipo di protezione**
- **Classe di temperatura (gas) e temperatura superficiale massima (polvere)**
- **Livello di protezione delle attrezzature (EPL)**

Correlazione tra zona, categoria ed EPL

Zone	Categoria	EPL
0	1G	Ga
1	2G	Gb
2	3G	Gc
20	1D	Da
21	2D	Db
22	3D	Dc

Esempio di marcatura ATEX

Correlazione tra massima temperature superficiale e classe di temperatura dei dispositivi

Esempio per dispositivi elettrici
(secondo la EN 60079-X)

Esempio per dispositivi NON elettrici
(secondo la EN 13463-X)

Esempio per dispositivi NON elettrici
(secondo la EN ISO 80079-36 & 80079-37) Obbligatoria da 10/2019

Dispositivi	
Temperatura superficiale Ts	Classe t.
Ts < 85°C	T6
85°C < Ts < 100°C	T5
100°C < Ts < 135°C	T4
135°C < Ts < 200°C	T3
200°C < Ts < 300°C	T2
300°C < Ts < 450°C	T1

II 2 G Ex ib T4 Gb X II 2 D Ex tb T135°C Db X	
xxxx	Numero dell'organismo notificato ATEX per la notifica dell'assicurazione di qualità (solo per cat. 2 e 1)
II	Gruppo
2	Categoria
G, D	Gas, Polveri
Ex ib	Sicurezza intrinseca "ib"
Ex tb	Involucro protetto dalla polvere "tb"
T4	Classe di temperatura
T135°C	Massima temperatura superficiale
Gb, Db	EPL
X	Condizioni particolari per uso sicuro (vedere istruzioni)

II 2 GD c T4 T135°C X	
II	Gruppo
2	Categoria
G, D	Gas, Polveri
c	Sicurezza costruttiva "c"
T4	Classe di temperatura
T135°C	Massima temperatura superficiale
X	Condizioni particolari per uso sicuro (vedere istruzioni)

II 2 G Ex h T4 Gb X II 2 D Ex h T135°C Db X	
II	Gruppo
2	Categoria
G, D	Gas, Polveri
Ex h	Protezione per dispositivi NON elettrici
T4	Classe di temperatura
T135°C	Massima temperatura superficiale
Gb, Db	EPL
X	Condizioni particolari per uso sicuro (vedere istruzioni)

Distribuzione aria

Valvole ed elettrovalvole

Valvole ed elettrovalvole a spola

ATEX ON REQUEST


SERIE 104

cod. X104_ - Valvole

Marcatura	Temperatura	Versione	Taglia	Funzione	Connessione
II 3G Ex h IIB T4 Gc X II 3D Ex h IIIC T105°C Dc X	-5°C ≤ Ta ≤ +50°C	Pneumatiche, meccaniche e manuali	-	2/2, 3/2, 5/2, 5/3	Ø4

ATEX ON REQUEST


SERIE 105

cod. X105_ - Valvole

Marcatura	Temperatura	Versione	Taglia	Funzione	Connessione
II 2G Ex h IIC T5 Gb X II 2D Ex h IIIC T90°C Db X	-5°C ≤ Ta ≤ +70°C	Pneumatiche, meccaniche e manuali	-	3/2, 5/2	M5

cod. X105_2640_ - Valvole con maniglia

Marcatura	Temperatura	Versione	Taglia	Funzione	Connessione
II 3G Ex h IIB T5 Gc X II 3D Ex h IIIC T90°C Dc X	-5°C ≤ Ta ≤ +70°C	Pneumatiche, meccaniche e manuali	-	3/2, 5/2	M5

ATEX ON REQUEST


SERIE 200

cod. X2_ - Valvole

Marcatura	Temperatura	Versione	Taglia	Funzione	Connessione
II 2G Ex h IIC T5 Gb X II 2D Ex h IIIC T100°C Db X	-5°C ≤ Ta ≤ +70°C	Pneumatiche, meccaniche e manuali	-	3/2, 5/2, 5/3	G1/8 - G1/4 G1/2 - G1

cod. X2_10_ - Valvole a pedale

Marcatura	Temperatura	Versione	Taglia	Funzione	Connessione
II 3G Ex h IIB T5 Gc X II 3D Ex h IIIC T100°C Dc X	-5°C ≤ Ta ≤ +70°C	Pneumatiche, meccaniche e manuali	-	3/2, 5/2, 5/3	G1/8 - G1/4 G1/2 - G1

ATEX ON REQUEST


SERIE T200

cod. X2T8_ | X2T4_ - Valvole pneumatiche

Marcatura	Temperatura	Versione	Taglia	Funzione	Connessione
II 2G Ex h IIB T5 Gb X II 2D Ex h IIIC T96°C Db X	-5°C ≤ Ta ≤ +50°C	Solenoide	-	3/2, 5/2, 5/3	G1/8 - G1/4

ATEX ON REQUEST


SERIE 800

cod. X80_11_ - Valvole

Marcatura	Temperatura	Versione	Taglia	Funzione	Connessione
II 2G Ex h IIC T5 Gb X II 2D Ex h IIIC T100°C Db X	-5°C ≤ Ta ≤ +70°C	Pneumatiche, meccaniche e manuali	-	3/2, 5/2, 5/3	M5 - G1/8

Cod. X8_M2 - Elettrovalvole senza bobina

Marcatura	Temperatura	Versione	Taglia	Funzione	Connessione
II 2G Ex h IIC T6 Gb X II 2D Ex h IIIC T70°C Db X	-5°C ≤ Ta ≤ +50°C	Solenoide	-	3/2, 5/2, 5/3	M5 - G1/8 G1/4

cod. X8_X_ - Elettrovalvole con bobina XME 2GD

Marcatura	Temperatura	Versione	Taglia	Funzione	Connessione
II 2G Ex h IIC T4 Gb X II 2D Ex h IIIC T135°C Db X IP65	-5°C ≤ Ta ≤ +40°C	Solenoide	-	3/2, 5/2, 5/3	M5 - G1/8 G1/4



ATEX ON REQUEST



SERIE 800 (segue)



cod. **X8_B_ | X8_C_** - Elettrovalvole con bobina XMB oppure XMC 3GD

Marcatura	Temperatura	Versione	Taglia	Funzione	Connessione
II 3G Ex h IIC T4 Gc X II 3D Ex h IIIC T120°C Dc X IP65	-5°C ≤ Ta ≤ +40°C	Solenoide	-	3/2, 5/2, 5/3	M5 - G1/8

cod. **X805_ | X808_ | X818_** - Elettrovalvole con elettropilota XN3_ da 15mm 3GD

Marcatura	Temperatura	Versione	Taglia	Funzione	Connessione
II 3G Ex h IIC T4 Gc X II 3D Ex h IIIC T125°C Dc X IP65	-5°C ≤ Ta ≤ +50°C	Solenoide	-	3/2, 5/2, 5/3	M5 - G1/8

cod. **X824_ | X828_** - Elettrovalvole senza bobina

Marcatura	Temperatura	Versione	Taglia	Funzione	Connessione
II 3G Ex h IIB T6 Gc X II 3D Ex h IIIC T70°C Dc X	-5°C ≤ Ta ≤ +50°C	Solenoide, pneumatiche, meccaniche e manuali	-	3/2, 5/2, 5/3	G1/4

ATEX ON REQUEST



SERIE 400



cod. **X4_M2** - Elettrovalvole senza bobina

Marcatura	Temperatura	Versione	Taglia	Funzione	Connessione
II 2G Ex h IIB T6 Gb X II 2D Ex h IIIC T70°C Db X	-5°C ≤ Ta ≤ +50°C	Solenoide, pneumatiche, meccaniche e manuali	-	3/2, 5/2, 5/3	G1/8 - G1/4 G1/2

cod. **X4_X** - Elettrovalvole con bobina XME 2GD

Marcatura	Temperatura	Versione	Taglia	Funzione	Connessione
II 2G Ex h IIB T4 Gb X II 2D Ex h IIIC T135°C Db X IP65	-5°C ≤ Ta ≤ +40°C	Solenoide, pneumatiche, meccaniche e manuali	-	3/2, 5/2, 5/3	G1/8 - G1/4 G1/2

cod. **X4_B_ | X4_C_ | X4_M_** - Elettrovalvole con bobina XMB oppure XMC 3GD

Marcatura	Temperatura	Versione	Taglia	Funzione	Connessione
II 3G Ex h IIB T4 Gc X II 3D Ex h IIIC T120°C Dc X IP65	-5°C ≤ Ta ≤ +40°C	Solenoide, pneumatiche, meccaniche e manuali	-	2/2, 3/2, 5/2, 5/3	G1/8 - G1/4 G1/2

ATEX ON REQUEST



SERIE T400



cod. **X4T8_ | X4T4_** - Valvole e elettrovalvole senza bobina

Marcatura	Temperatura	Versione	Taglia	Funzione	Connessione
II 2G Ex h IIB T5 Gb X II 2D Ex h IIIC T96°C Db X	-5°C ≤ Ta ≤ +50°C	Solenoide, pneumatiche, meccaniche e manuali	-	3/2, 5/2, 5/3	G1/8 - G1/4

cod. **X4T8_ | X4T4_** - Elettrovalvole con bobina XME 2GD

Marcatura	Temperatura	Versione	Taglia	Funzione	Connessione
II 2G Ex h IIB T4 Gb X II 2D Ex h IIIC T135°C Db X IP65	-5°C ≤ Ta ≤ +40°C	Solenoide, pneumatiche, meccaniche e manuali	-	3/2, 5/2, 5/3	G1/8 - G1/4

cod. **X4T8_ | X4T4_** - Elettrovalvole con bobina XMB oppure XMC 3GD

Marcatura	Temperatura	Versione	Taglia	Funzione	Connessione
II 3G Ex h IIB T4 Gc X II 3D Ex h IIIC T120°C Dc X IP65	-5°C ≤ Ta ≤ +40°C	Solenoide, pneumatiche, meccaniche e manuali	-	3/2, 5/2, 5/3	G1/8 - G1/4

ATEX ON REQUEST



SERIE 2400 LINE-FLAT-VDMA



cod. **2400_** - Elettrovalvole

Marcatura	Temperatura	Versione	Taglia	Funzione	Connessione
II 3G Ex na IIC T6 Gc IP65 II 3D Ex tc IIIC T=85°C Dc IP65	-5°C ≤ Ta ≤ +50°C	Tutte le versioni	18 mm	5/2, 5/3, 2x3/2	G1/8 - G1/4 Ø6 - Ø8

ATEX ON REQUEST



SERIE 2600 LINE-FLAT-VDMA



cod. **2600_** - Elettrovalvole

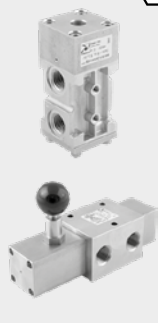
Marcatura	Temperatura	Versione	Taglia	Funzione	Connessione
II 3G Ex na IIC T6 Gc IP65 II 3D Ex tc IIIC T=85°C Dc IP65	-5°C ≤ Ta ≤ +50°C	Tutte le versioni	26 mm	5/2, 5/3	G3/8 - G1/4 Ø10

Valvole ed elettrovalvole a spola

ATEX READY



VALVOLE DI PROCESSO IN ACCIAIO INOX



cod. SS11_ SS12_ SS14_ SS34_ - H - Alta temperatura					
Marcatura	Temperatura	Versione	Taglia	Funzione	Connessione
II 2G Ex h IIC T3 Gb X II 2D Ex h IIIC T180°C Db X	-10°C ≤ Ta ≤ +150°C	Solenoide, pneumatiche, meccaniche e manuali	-	3/2, 5/2	GAS E NPT: 1/4 - 1/2
cod. SS11_ SS12_ SS14_ SS34_ - L - Bassa temperatura					
Marcatura	Temperatura	Versione	Taglia	Funzione	Connessione
II 2G Ex h IIC T5 Gb X II 2D Ex h IIIC T100°C Db X	-50°C ≤ Ta ≤ +70°C	Solenoide, pneumatiche, meccaniche e manuali	-	3/2, 5/2	GAS E NPT: 1/4 - 1/2

ATEX READY



SERIE VALVOLE DI PROCESSO IN ALLUMINIO



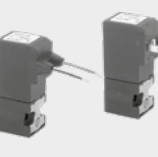
cod. SA11_ SA12_ SA14_ SA38_					
Marcatura	Temperatura	Versione	Taglia	Funzione	Connessione
II 2G Ex h IIC T5 Gb X II 2D Ex h IIIC T100°C Db X	-30°C ≤ Ta ≤ +70°C	Pneumatiche, meccaniche e manuali	-	3/2, 5/2	GAS E NPT: 1/4 - 1/2 - 1

Elettrovalvole a comando diretto

ATEX ON REQUEST



SERIE 300



cod. XN3_ - Elettrovalvole a comando diretto					
Marcatura	Temperatura	Versione	Taglia	Funzione	Connessione
II 3G Ex nA IIC T4 Gc X II 3D Ex tc IIIC T125°C Dc X IP65	-10°C ≤ Ta ≤ 50°C	N.C.-N.A.	15 mm	3/2	-

ATEX ON REQUEST



SERIE M (MECCANICHE)



cod. XM2_ , XM2/_ X3_5.M1, X3_5.M1/_ - Elettrovalvole senza bobina					
Marcatura	Temperatura	Versione	Taglia	Funzione	Connessione
II 2G Ex h IIC T6 Gb X II 2D Ex h IIIC T70°C Db X	-10°C ≤ Ta ≤ +50°C	N.C.-N.A.	-	3/2	Ø4 - M5 G1/8
cod. XM2_ , XM2/_ X3_5.M1, X3_5.M1/_ - Elettrovalvole con bobina XME 2GD					
Marcatura	Temperatura	Versione	Taglia	Funzione	Connessione
II 2G Ex h IIC T4 Gb X II 2D Ex h IIIC T135°C Db X IP65	-10°C ≤ Ta ≤ +40°C	N.C.-N.A.	-	3/2	Ø4 - M5 G1/8
cod. XM2_ , XM2/_ X3_5.M1, X3_5.M1/_ - Elettrovalvole con bobina XMB oppure XMC 3GD					
Marcatura	Temperatura	Versione	Taglia	Funzione	Connessione
II 3G Ex h IIC T4 Gc X II 3D Ex h IIIC T120°C Dc X IP65	-10°C ≤ Ta ≤ +40°C	N.C.-N.A.	-	3/2	Ø4 - M5 G1/8

ATEX ON REQUEST



SERIE CNOMO



cod. XM3P_ , XM3R_ XM4P_ , XM4R_ XM5P_ , XM5R_ - Elettrovalvole senza bobina					
Marcatura	Temperatura	Versione	Taglia	Funzione	Connessione
II 2G Ex h IIB T6 Gb X II 2D Ex h IIIC T70°C Db X	-10°C ≤ Ta ≤ +50°C	N.C.-N.A.	-	3/2	-
cod. XM3P_ , XM3R_ XM4P_ , XM4R_ XM5P_ , XM5R_ - Elettrovalvole con bobina XME 2GD					
Marcatura	Temperatura	Versione	Taglia	Funzione	Connessione
II 2G Ex h IIB T4 Gb X II 2D Ex h IIIC T135°C Db X IP65	-10°C ≤ Ta ≤ +40°C	N.C.-N.A.	-	3/2	-



ATEX ON REQUEST



SERIE CNOMO (segue)



cod. **XM3P_ , XM3R_ | XM4P_ , XM4R_ | XM5P_ , XM5R_** - Elettrovalvole con bobina XMB oppure XMC 3GD

Marcatura	Temperatura	Versione	Taglia	Funzione	Connessione
II 3G Ex h IIB T4 Gc X II 3D Ex h IIIC T120°C Dc X IP65	-10°C ≤ Ta ≤ +40°C	N.C.-N.A.	-	3/2	-

Valvole ed elettrovalvole ad otturatore

ATEX ON REQUEST



SERIE 700



cod. **X70532_ | X77_3211_** - Valvole

Marcatura	Temperatura	Versione	Taglia	Funzione	Connessione
II 2G Ex h IIB T5 Gb X II 2D Ex h IIIC T95°C Db X	-5°C ≤ Ta ≤ +70°C	N.C.-N.A.	-	3/2	G3/8 - G1/2 G3/4 - G1 G1 1/2

cod. **X7_M2** - Elettrovalvole senza bobina

Marcatura	Temperatura	Versione	Taglia	Funzione	Connessione
II 2G Ex h IIB T6 Gb X II 2D Ex h IIIC T70°C Db X	-5°C ≤ Ta ≤ +50°C	N.C.-N.A.	-	3/2	G3/8 - G1/2 G3/4 - G1 G1 1/2

cod. **X7_X_** - Elettrovalvole con bobina XME 2GD

Marcatura	Temperatura	Versione	Taglia	Funzione	Connessione
II 2G Ex h IIB T4 Gb X II 2D Ex h IIIC T135°C Db X IP65	-5°C ≤ Ta ≤ +40°C	N.C.-N.A.	-	3/2	G3/8 - G1/2 G3/4 - G1 G1 1/2

cod. **X7_B_ | X7_C_** - Elettrovalvole con bobina XME 2GD XMB oppure XMC 3GD

Marcatura	Temperatura	Versione	Taglia	Funzione	Connessione
II 3G Ex h IIB T4 Gc X II 3D Ex h IIIC T120°C Dc X IP65	-5°C ≤ Ta ≤ +40°C	N.C.-N.A.	-	3/2	G3/8 - G1/2 G3/4 - G1 G1 1/2

ATEX READY



SERIE VALVOLE DI PROCESSO ALLUMINIO



cod. **SA771 | SA772 | SA773 | SA776 | SAN776**

Marcatura	Temperatura	Versione	Taglia	Funzione	Connessione
II 2G Ex h IIB T5 Gb X II 2D Ex h IIIC T100°C Db X	-30°C ≤ Ta ≤ +70°C	N.C.-N.A.	-	3/2	1/2 - 3/4 1 - 1-1/2

Valvole ed elettrovalvole fMUR

ATEX ON REQUEST



SERIE 514/N



cod. **X514/N** - Valvole e elettrovalvole senza bobina

Marcatura	Temperatura	Versione	Taglia	Funzione	Connessione
II 2G Ex h IIB T5 Gb X II 2D Ex h IIIC T96°C Db X	-10°C ≤ Ta ≤ +50°C	Solenoido - Molla Solenoido - Differenziale Solenoido - Solenoide	-	3/2 5/2	G1/4

cod. **X514/N** - Elettrovalvole con bobina XME 2GD

Marcatura	Temperatura	Versione	Taglia	Funzione	Connessione
II 2G Ex h IIB T4 Gb X II 2D Ex h IIIC T135°C Db X IP65	-10°C ≤ Ta ≤ +40°C	Solenoido - Molla Solenoido - Differenziale Solenoido - Solenoide	-	3/2 5/2	G1/4

cod. **X514/N** - Elettrovalvole con bobina XMB oppure XMC 3GD

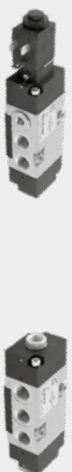
Marcatura	Temperatura	Versione	Taglia	Funzione	Connessione
II 3G Ex h IIB T4 Gc X II 3D Ex h IIIC T120°C Dc X IP65	-10°C ≤ Ta ≤ +40°C	Solenoido - Molla Solenoido - Differenziale Solenoido - Solenoide	-	3/2 5/2	G1/4

ATEX ON REQUEST


SERIE T514


cod. X5T4 - Valvole e elettrovalvole senza bobina					
Marcatura	Temperatura	Versione	Taglia	Funzione	Connessione
II 2G Ex h IIB T5 Gb X II 2D Ex h IIIC T96°C Db X	$-5^{\circ}\text{C} \leq \text{Ta} \leq +50^{\circ}\text{C}$	Pneum. o Sol. - Diff. Pneum. o Sol. - Molla Pneum. o Sol. - Pneum.	-	4/2 5/2, 9/2	G1/4
cod. X5T4 - Elettrovalvole con bobina XME 2GD					
Marcatura	Temperatura	Versione	Taglia	Funzione	Connessione
II 2G Ex h IIB T4 Gb X II 2D Ex h IIIC T135°C Db X IP65	$-5^{\circ}\text{C} \leq \text{Ta} \leq +40^{\circ}\text{C}$	Solenoide - Diff. Solenoide - Molla Solenoide - Pneum.	-	4/2 5/2, 9/2	G1/4
cod. X5T4 - Elettrovalvole con bobina XMB oppure XMC 3GD					
Marcatura	Temperatura	Versione	Taglia	Funzione	Connessione
II 3G Ex h IIB T4 Gc X II 3D Ex h IIIC T120°C Dc X IP65	$-5^{\circ}\text{C} \leq \text{Ta} \leq +40^{\circ}\text{C}$	Solenoide - Diff. Solenoide - Molla Solenoide - Pneum.	-	4/2 5/2, 9/2	G1/4

ATEX ON REQUEST


SERIE 514 E 516


cod. X514 X516 - Valvole e elettrovalvole senza bobina					
Marcatura	Temperatura	Versione	Taglia	Funzione	Connessione
II 2G Ex h IIC T5 Gb X II 2D Ex h IIIC T96°C Db X	$-30^{\circ}\text{C} \leq \text{Ta} \leq +50^{\circ}\text{C}$	Pneum. o Sol. - Diff. Pneum. o Sol. - Molla Pneum. o Sol. - Pneum.	-	4/2 5/2, 9/2	G1/4
cod. X514 X516 - Elettrovalvole con bobina XME 2GD					
Marcatura	Temperatura	Versione	Taglia	Funzione	Connessione
II 2G Ex h IIC T4 Gb X II 2D Ex h IIIC T135°C Db X IP65	$-20^{\circ}\text{C} \leq \text{Ta} \leq +40^{\circ}\text{C}$	Solenoide - Diff. Solenoide - Molla Solenoide - Pneum.	-	4/2 5/2, 9/2	G1/4
cod. X514 X516 - Elettrovalvole con bobina XMHC 2GD Ex ia, E xt completa di connettore					
Marcatura	Temperatura	Versione	Taglia	Funzione	Connessione
II 2G Ex h IIB/IIC T4 Gb X II 2D Ex h IIIC T130°C Db X IP65	$-30^{\circ}\text{C} \leq \text{Ta} \leq +50^{\circ}\text{C}$	Solenoide - Diff. Solenoide - Molla Solenoide - Pneum.	-	4/2 5/2, 9/2	G1/4
cod. X514 X516 - Elettrovalvole con bobina XMH4/H6 2GD Ex ia					
Marcatura	Temperatura	Versione	Taglia	Funzione	Connessione
II 2G Ex h IIB/IIC T4 Gb X	$-30^{\circ}\text{C} \leq \text{Ta} \leq +50^{\circ}\text{C}/+85^{\circ}\text{C}$	Solenoide - Diff. Solenoide - Molla Solenoide - Pneum.	-	4/2 5/2, 9/2	G1/4
cod. X514 X516 - Elettrovalvole con bobina XMB oppure XMC 3GD					
Marcatura	Temperatura	Versione	Taglia	Funzione	Connessione
II 3G Ex h IIC T4 Gc X II 3D Ex h IIIC T120°C Dc X IP65	$-20^{\circ}\text{C} \leq \text{Ta} \leq +40^{\circ}\text{C}$	Solenoide - Diff. Solenoide - Molla Solenoide - Pneum.	-	4/2 5/2, 9/2	G1/4

ATEX ON REQUEST


SERIE 515 E 517


cod. X515 X517 - Valvole e elettrovalvole senza bobina					
Marcatura	Temperatura	Versione	Taglia	Funzione	Connessione
II 2G Ex h IIC T5 Gb X II 2D Ex h IIIC T96°C Db X	$-30^{\circ}\text{C} \leq \text{Ta} \leq +50^{\circ}\text{C}$	Pneum. o Sol. - Diff. Pneum. o Sol. - Molla Pneum. o Sol. - Pneum.	-	5/2	G1/4
cod. X515 X517 - Elettrovalvole con bobina XME 2GD					
Marcatura	Temperatura	Versione	Taglia	Funzione	Connessione
II 2G Ex h IIC T4 Gb X II 2D Ex h IIIC T135°C Db X IP65	$-20^{\circ}\text{C} \leq \text{Ta} \leq +40^{\circ}\text{C}$	Solenoide - Diff. Solenoide - Molla Solenoide - Pneum.	-	5/2	G1/4
cod. X515 X517 - Elettrovalvole con bobina XMHC 2GD Ex ia, E xt completa di connettore					
Marcatura	Temperatura	Versione	Taglia	Funzione	Connessione
II 2G Ex h IIB/IIC T4 Gb X II 2D Ex h IIIC T130°C Db X IP65	$-30^{\circ}\text{C} \leq \text{Ta} \leq 50^{\circ}\text{C}$	Solenoide - Diff. Solenoide - Molla Solenoide - Pneum.	-	5/2	G1/4
cod. X515 X517 - Elettrovalvole con bobina XMH4/H6 2GD Ex ia					
Marcatura	Temperatura	Versione	Taglia	Funzione	Connessione
II 2G Ex h IIB/IIC T4 Gb X	$-30^{\circ}\text{C} \leq \text{Ta} \leq 50^{\circ}\text{C} / 85^{\circ}\text{C}$	Solenoide - Diff. Solenoide - Molla Solenoide - Pneum.	-	5/2	G1/4



ATEX ON REQUEST



SERIE 515 E 517 (segue)



cod. **X515** | **X517** - Elettrovalvole con bobina XMB oppure XMC 3GD

Marcatura	Temperatura	Versione	Taglia	Funzione	Connessione
II 3G Ex h IIC T4 Gc X II 3D Ex h IIIC T120°C Dc X IP65	-20°C ≤ Ta ≤ +40°C	Solenoide - Diff. Solenoide - Molla Solenoide - Pneum.	-	5/2	G1/4

Valvole ed elettrovalvole ISO5599/1

ATEX ON REQUEST



SERIE 1000



cod. **X10_16_** | **X10_18_** | **X10_19_** - Valvole

Marcatura	Temperatura	Versione	Taglia	Funzione	Connessione
II 2G Ex h IIC T5 Gb X II 2D Ex h IIIC T100°C Db X	-5°C ≤ Ta ≤ +70°C	Solenoide, Pneumatiche	ISO 1 ISO 2 ISO 3	5/2, 5/3	-

cod. **X1001_**, **X1051_** | **X1002_**, **X1052_** - Elettrovalvole senza bobina

Marcatura	Temperatura	Versione	Taglia	Funzione	Connessione
II 2G Ex h IIC T6 Gb X II 2D Ex h IIIC T70°C Db X	-5°C ≤ Ta ≤ +50°C	Solenoide, Pneumatiche	ISO 1 ISO 2 ISO 3	5/2, 5/3	-

cod. **X1001_**, **X1051_** | **X1002_**, **X1052_** - Elettrovalvole con bobina XME 2GD

Marcatura	Temperatura	Versione	Taglia	Funzione	Connessione
II 2G Ex h IIC T4 Gb X II 2D Ex h IIIC T135°C Db X IP65	-5°C ≤ Ta ≤ +40°C	Solenoide, Pneumatiche	ISO 1 ISO 2 ISO 3	5/2, 5/3	-

cod. **X1001_**, **X1051_** | **X1002_**, **X1052_** - Elettrovalvole con bobina XMB 3GD oppure XMC 3GD

Marcatura	Temperatura	Versione	Taglia	Funzione	Connessione
II 3G Ex h IIC T4 Gc X II 3D Ex h IIIC T120°C Dc X IP65	-5°C ≤ Ta ≤ +40°C	Solenoide, Pneumatiche	ISO 1 ISO 2 ISO 3	5/2, 5/3	-

cod. **X1011_** | **X1012_** **X1013_** - Elettrovalvole senza bobina

Marcatura	Temperatura	Versione	Taglia	Funzione	Connessione
II 3G Ex h IIB T6 Gc X II 3D Ex h IIIC T70°C Dc X	-5°C ≤ Ta ≤ +50°C	Solenoide, Pneumatiche	ISO 1 ISO 2 ISO 3	5/2, 5/3	-

cod. **X1011_** | **X1012_** | **X1013_** - Elettrovalvole con bobina XMB 3GD oppure XMC 3GD

Marcatura	Temperatura	Versione	Taglia	Funzione	Connessione
II 3G Ex h IIB T4 Gc X II 3D Ex h IIIC T120°C Dc X IP65	-5°C ≤ Ta ≤ +40°C	Solenoide, Pneumatiche	ISO 1 ISO 2 ISO 3	5/2, 5/3	-

Accessori di circuito

Valvole complementari

ATEX ON REQUEST



SERIE 900



cod. **X900_** - Valvole

Marcatura	Temperatura	Versione	Taglia	Funzione	Connessione
II 2G Ex h IIC T4 Gb X II 2D Ex h IIIC T120°C Db X	-5°C ≤ Ta ≤ +70°C	Tutte le versioni	-	-	-

Accessori per valvole di processo Inox

ATEX READY



SERIE STEEL LINE



cod. **SS11_** | **SS12_** | **SS14_** | **SS34_** - H - Alta temperatura

Marcatura	Temperatura	Versione	Taglia	Funzione	Connessione
II 2G Ex h IIC T3 Gb X II 2D Ex h IIIC T180°C Db X	-10°C ≤ Ta ≤ +150°C	Tutte le versioni	-	Unidirezionali Reg. Flusso Scarico Rapido	1/4" NPT - 1/2" NPT 3/4" NPT - 1" NPT

cod. **SS11_** | **SS12_** | **SS14_** | **SS34_** - L - Bassa temperatura

Marcatura	Temperatura	Versione	Taglia	Funzione	Connessione
II 2G Ex h IIC T5 Gb X II 2D Ex h IIIC T100°C Db X	-50°C ≤ Ta ≤ +70°C	Tutte le versioni	-	Unidirezionali Reg. Flusso Scarico Rapido	1/4" NPT - 1/2" NPT 3/4" NPT - 1" NPT

Accessori per valvole di processo Alluminio

ATEX READY



SERIE VALVOLE DI PROCESSO ALLUMINIO

 cod. **A6_** - H - Accessori

Marcatura	Temperatura	Versione	Taglia	Funzione	Connessione
II 2G Ex h IIC T5 Gb X II 2D Ex h IIIC T100°C Db X	-30°C ≤ Ta ≤ +70°C	Tutte le versioni	-	-	NPT 1/4 - 1/2 - 3/4 - 1

Batterie di valvole ed elettrovalvole

Batterie di valvole ed elettrovalvole VDMA

ATEX ON REQUEST



SERIE 2400 VDMA

 cod. **2400_** - Elettrovalvole in batteria

Marcatura	Temperatura	Versione	Taglia	Funzione	Connessione
II 3G Ex nA IIC T6 Gc IP65 II 3D Ex tc IIIC T=85°C Dc IP65	-5°C ≤ Ta ≤ +50°C	Tutte le versioni	18 mm	5/2, 5/3, 2x3/2	G1/8 - G1/4

ATEX ON REQUEST



SERIE 2600 VDMA

 cod. **2600_** - Elettrovalvole in batteria

Marcatura	Temperatura	Versione	Taglia	Funzione	Connessione
II 3G Ex nA IIC T6 Gc IP65 II 3D Ex tc IIIC T=85°C Dc IP65	-5°C ≤ Ta ≤ +50°C	Tutte le versioni	26 mm	5/2, 5/3	G3/8 - G1/4

Batterie di elettrovalvole ISO15407-2

ATEX READY



SERIE 2700

 cod. **2700_** - Elettrovalvole in batteria

Marcatura	Temperatura	Versione	Taglia	Funzione	Connessione
II 3G Ex nA IIC T6 Gc X II 3D Ex tc IIIC T80°C Dc X	-10°C ≤ Ta ≤ +50°C	Tutte le versioni	26 mm	5/2, 5/3, 2x3/2	G1/4

Batterie di elettrovalvole

ATEX READY



SERIE 2200 OPTYMA-S

 cod. **2200_** - Elettrovalvole in batteria

Marcatura	Temperatura	Versione	Taglia	Funzione	Connessione
II 3G Ex nA IIC T6 Gc X II 3D Ex tc IIIC T80°C Dc X	-10°C ≤ Ta ≤ +50°C	Tutte le versioni	12,5 mm	5/2, 5/3, 2x3/2	Ø4 - Ø6 - Ø8

ATEX READY



SERIE 2300 ENOVA

 cod. **2300_** - Elettrovalvole in batteria

Marcatura	Temperatura	Versione	Taglia	Funzione	Connessione
II 3G Ex nA IIC T5 Gc IP65 II 3D Ex tc IIIC T=100°C Dc IP65	-5°C ≤ Ta ≤ +50°C	Tutte le versioni	12,5 mm	5/2, 5/3, 2x3/2	Ø4 - Ø6 - Ø8

Trattamento aria

FRL Modulari

ATEX ON REQUEST



SERIE 1700

cod. X17001... - Filtro

Marcatura	Temperatura	Versione	Taglia	Connessione
II 2G Ex h IIB T5 Gb X II 2D Ex h IIIB T90°C Db X	-5°C ≤ Ta ≤ +50°C	Corpo in Metallo	1	G1/8 - G1/4

cod. X17008... - Filtro depuratore

Marcatura	Temperatura	Versione	Taglia	Connessione
II 2G Ex h IIB T5 Gb X II 2D Ex h IIIB T90°C Db X	-5°C ≤ Ta ≤ +50°C	Corpo in Metallo	1	G1/8 - G1/4

cod. X17002... - X17022... - Regolatore di pressione

Marcatura	Temperatura	Versione	Taglia	Connessione
II 2G Ex h IIB T5 Gb X II 2D Ex h IIIB T90°C Db X	-5°C ≤ Ta ≤ +50°C	Corpo in Metallo	1	G1/8 - G1/4

cod. X170B2... - X170M2... - Riduttore di pressione batteria

Marcatura	Temperatura	Versione	Taglia	Connessione
II 2G Ex h IIB T5 Gb X II 2D Ex h IIIB T90°C Db X	-5°C ≤ Ta ≤ +50°C	Corpo in Metallo	1	G1/8 - G1/4

cod. X17003... - Lubrificatore

Marcatura	Temperatura	Versione	Taglia	Connessione
II 2G Ex h IIB T5 Gb X II 2D Ex h IIIB T90°C Db X	-5°C ≤ Ta ≤ +50°C	Corpo in Metallo	1	G1/8 - G1/4

cod. X17004... - Filtro riduttore

Marcatura	Temperatura	Versione	Taglia	Connessione
II 2G Ex h IIB T5 Gb X II 2D Ex h IIIB T90°C Db X	-5°C ≤ Ta ≤ +50°C	Corpo in Metallo	1	G1/8 - G1/4

cod. X17110M2 - X17120 - Avviatore progressivo

Marcatura	Temperatura	Versione	Taglia	Connessione
II 2G Ex h IIB T5 Gb X II 2D Ex h IIIB T90°C Db X	-5°C ≤ Ta ≤ +50°C	Corpo in Metallo	1	G1/4

cod. X17030... - Valvola di intercettazione

Marcatura	Temperatura	Versione	Taglia	Connessione
II 2G Ex h IIB T5 Gb X II 2D Ex h IIIB T90°C Db X	-5°C ≤ Ta ≤ +50°C	Corpo in Metallo	1	G1/8 - G1/4

cod. X171S2... - Riduttore di precisione

Marcatura	Temperatura	Versione	Taglia	Connessione
II 2G Ex h IIB T5 Gb X II 2D Ex h IIIB T90°C Db X	-5°C ≤ Ta ≤ +50°C	Corpo in Metallo	1	G1/4

cod. X17202... - X17222 - Regolatore di pressione

Marcatura	Temperatura	Versione	Taglia	Connessione
II 2G Ex h IIB T5 Gb X II 2D Ex h IIIB T90°C Db X	-5°C ≤ Ta ≤ +50°C	Tutte le versioni	2	G1/4 G3/8

cod. X17210M2 - X17220 - Avviatore progressivo

Marcatura	Temperatura	Versione	Taglia	Connessione
II 2G Ex h IIB T5 Gb X II 2D Ex h IIIB T90°C Db X	-5°C ≤ Ta ≤ +50°C	Tutte le versioni	2	G3/8

cod. X17230... - Valvola di intercettazione

Marcatura	Temperatura	Versione	Taglia	Connessione
II 2G Ex h IIB T5 Gb X II 2D Ex h IIIB T90°C Db X	-5°C ≤ Ta ≤ +50°C	Tutte le versioni	2	G3/8

cod. X17212... - Riduttore di precisione

Marcatura	Temperatura	Versione	Taglia	Connessione
II 2G Ex h IIB T5 Gb X II 2D Ex h IIIB T90°C Db X	-5°C ≤ Ta ≤ +50°C	Tutte le versioni	2	G3/8



ATEX ON REQUEST


SERIE 1700 (segue)
cod. X17302... - X17322 - Regolatore di pressione

Marcatura	Temperatura	Versione	Taglia	Connessione
II 2G Ex h IIB T5 Gb X II 2D Ex h IIIB T90°C Db X	-5°C ≤ Ta ≤ +50°C	Tutte le versioni	3	G3/8 - G1/2

cod. X17310M2 - X17320 - Avviatore progressivo

Marcatura	Temperatura	Versione	Taglia	Connessione
II 2G Ex h IIB T5 Gb X II 2D Ex h IIIB T90°C Db X	-5°C ≤ Ta ≤ +50°C	Tutte le versioni	3	G1/2

cod. X17330... - Valvola di intercettazione

Marcatura	Temperatura	Versione	Taglia	Connessione
II 2G Ex h IIB T5 Gb X II 2D Ex h IIIB T90°C Db X	-5°C ≤ Ta ≤ +50°C	Tutte le versioni	3	G1/2

cod. X173S2... - X173P2... - Riduttore di precisione

Marcatura	Temperatura	Versione	Taglia	Connessione
II 2G Ex h IIB T5 Gb X II 2D Ex h IIIB T90°C Db X	-5°C ≤ Ta ≤ +50°C	Tutte le versioni	3	G1/2

cod. X17401... - Filtro

Marcatura	Temperatura	Versione	Taglia	Connessione
II 2G Ex h IIB T5 Gb X II 2D Ex h IIIB T90°C Db X	-5°C ≤ Ta ≤ +50°C	Tutte le versioni	4	G1

cod. X17408... - Filtro depuratore

Marcatura	Temperatura	Versione	Taglia	Connessione
II 2G Ex h IIB T5 Gb X II 2D Ex h IIIB T90°C Db X	-5°C ≤ Ta ≤ +50°C	Tutte le versioni	4	G1

cod. X17402... - Regolatore di pressione

Marcatura	Temperatura	Versione	Taglia	Connessione
II 2G Ex h IIB T5 Gb X II 2D Ex h IIIB T90°C Db X	-5°C ≤ Ta ≤ +50°C	Tutte le versioni	4	G1

cod. X17403... - Lubrificatore

Marcatura	Temperatura	Versione	Taglia	Connessione
II 2G Ex h IIB T5 Gb X II 2D Ex h IIIB T90°C Db X	-5°C ≤ Ta ≤ +50°C	Tutte le versioni	4	G1

cod. X17410M2 - X17420 - Avviatore progressivo

Marcatura	Temperatura	Versione	Taglia	Connessione
II 2G Ex h IIB T5 Gb X II 2D Ex h IIIB T90°C Db X	-5°C ≤ Ta ≤ +50°C	Tutte le versioni	4	G1

cod. X17430... - Valvola di intercettazione

Marcatura	Temperatura	Versione	Taglia	Connessione
II 2G Ex h IIB T5 Gb X II 2D Ex h IIIB T90°C Db X	-5°C ≤ Ta ≤ +50°C	Tutte le versioni	4	G1

cod. X17101... - Filtro

Marcatura	Temperatura	Versione	Taglia	Connessione
II 3G Ex h IIB T5 Gc X II 3D Ex h IIIB T90°C Dc X	-5°C ≤ Ta ≤ +50°C	Corpo in Tecnopolimero	1	G1/8 - G1/4

cod. X17108... - Filtro depuratore

Marcatura	Temperatura	Versione	Taglia	Connessione
II 3G Ex h IIB T5 Gc X II 3D Ex h IIIB T90°C Dc X	-5°C ≤ Ta ≤ +50°C	Corpo in Tecnopolimero	1	G1/8 - G1/4

cod. X17109... - X17129... - Regolatore da pannello

Marcatura	Temperatura	Versione	Taglia	Connessione
II 3G Ex h IIB T5 Gc X II 3D Ex h IIIB T90°C Dc X	-5°C ≤ Ta ≤ +50°C	Corpo in Tecnopolimero	1	G1/8 - G1/4

cod. X17102... - X17122... - Regolatore di pressione

Marcatura	Temperatura	Versione	Taglia	Connessione
II 3G Ex h IIB T5 Gc X II 3D Ex h IIIB T90°C Dc X	-5°C ≤ Ta ≤ +50°C	Corpo in Tecnopolimero	1	G1/8 - G1/4





ATEX ON REQUEST



SERIE 1700 (segue)

cod. X17103... - Lubrificatore					
Marcatura	Temperatura	Versione	Taglia	Connessione	
II 3G Ex h IIB T5 Gc X II 3D Ex h IIIB T90°C Dc X	-5°C ≤ Ta ≤ +50°C	Corpo in Tecnopolimero	1	G1/8 - G1/4	
cod. X17104... - Filtro riduttore					
Marcatura	Temperatura	Versione	Taglia	Connessione	
II 3G Ex h IIB T5 Gc X II 3D Ex h IIIB T90°C Dc X	-5°C ≤ Ta ≤ +50°C	Corpo in Tecnopolimero	1	G1/8 - G1/4	
cod. X17130... - Valvola di intercettazione					
Marcatura	Temperatura	Versione	Taglia	Connessione	
II 3G Ex h IIB T5 Gc X II 3D Ex h IIIB T90°C Dc X	-5°C ≤ Ta ≤ +50°C	Corpo in Tecnopolimero	1	G1/4	
cod. X17201... - Filtro					
Marcatura	Temperatura	Versione	Taglia	Connessione	
II 3G Ex h IIB T5 Gc X II 3D Ex h IIIB T90°C Dc X	-5°C ≤ Ta ≤ +50°C	Tutte le versioni	2	G1/4 G3/8	
cod. X17208... - Filtro depuratore					
Marcatura	Temperatura	Versione	Taglia	Connessione	
II 3G Ex h IIB T5 Gc X II 3D Ex h IIIB T90°C Dc X	-5°C ≤ Ta ≤ +50°C	Tutte le versioni	2	G1/4 - G3/8	
cod. X17203... - Lubrificatore					
Marcatura	Temperatura	Versione	Taglia	Connessione	
II 3G Ex h IIB T5 Gc X II 3D Ex h IIIB T90°C Dc X	-5°C ≤ Ta ≤ +50°C	Tutte le versioni	2	G1/4 - G3/8	
cod. X17204... - Filtro riduttore					
Marcatura	Temperatura	Versione	Taglia	Connessione	
II 3G Ex h IIB T5 Gc X II 3D Ex h IIIB T90°C Dc X	-5°C ≤ Ta ≤ +50°C	Tutte le versioni	2	G1/4 - G3/8	
cod. X17301... - Filtro					
Marcatura	Temperatura	Versione	Taglia	Connessione	
II 3G Ex h IIB T5 Gc X II 3D Ex h IIIB T90°C Dc X	-5°C ≤ Ta ≤ +50°C	Tutte le versioni	3	G3/8 - G1/2	
cod. X17308... - Filtro depuratore					
Marcatura	Temperatura	Versione	Taglia	Connessione	
II 3G Ex h IIB T5 Gc X II 3D Ex h IIIB T90°C Dc X	-5°C ≤ Ta ≤ +50°C	Tutte le versioni	3	G3/8 - G1/2	
cod. X17303... - Lubrificatore					
Marcatura	Temperatura	Versione	Taglia	Connessione	
II 3G Ex h IIB T5 Gc X II 3D Ex h IIIB T90°C Dc X	-5°C ≤ Ta ≤ +50°C	Tutte le versioni	3	G3/8 - G1/2	
cod. X17304... - Filtro riduttore					
Marcatura	Temperatura	Versione	Taglia	Connessione	
II 3G Ex h IIB T5 Gc X II 3D Ex h IIIB T90°C Dc X	-5°C ≤ Ta ≤ +50°C	Tutte le versioni	3	G3/8 - G1/2	

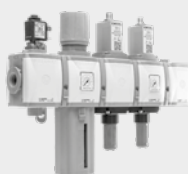


ATEX READY

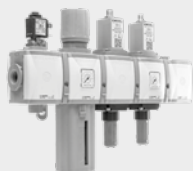


SERIE AIRPLUS

cod. T171... - N171... T172... - N172... - P172... T173... - N173... - P173... Versioni con scarico automatico					
Marcatura	Temperatura	Versione	Taglia	Funzione	Connessione
II 3G Ex h IIC T5 Gc X II 3D Ex h IIIC T98°C Dc X	-5°C ≤ Ta ≤ +50°C	Tazze in Polimero	1-2-3	Tutte tranne Valvola intercettazione Elettrica	G1/8 - G1/4 G3/8 - G1/2
cod. P174...					
Marcatura	Temperatura	Versione	Taglia	Funzione	Connessione
II 3G Ex h IIC T4 Gc X II 3D Ex h IIIC T115°C Dc X	-5°C ≤ Ta ≤ +50°C	Tazze in Polimero	4	Tutte tranne Valvola intercettazione Elettrica	G1
cod. P172...T - L172...T P173...T - L173...T					
Marcatura	Temperatura	Versione	Taglia	Funzione	Connessione
II 2G Ex h IIC T4 Gb X II 2D Ex h IIIC T135°C Db X	-30°C ≤ Ta ≤ +80°C -40°C ≤ Ta ≤ +80°C	Corpi e tazze in metallo	1-2-3	Tutte tranne valvola intercettazione elettrica	G1/8 - G1/4 G3/8 - G1/2



ATEX READY


SERIE AIRPLUS (segue)


cod. P174...T - L174...T					
Marcatura	Temperatura	Versione	Taglia	Funzione	Connessione
II 2G Ex h IIC T3 Gb X II 2D Ex h IIIC T150°C Db X	-30°C ≤ Ta ≤ +80°C -40°C ≤ Ta ≤ +80°C	Corpi e tazze in metallo	4	Tutte tranne valvola intercettazione elettrica	G1
cod. T171... - N171... T172... - N172... T173... - N173... - VE - bobina 15mm					
Marcatura	Temperatura	Versione	Taglia	Funzione	Connessione
II 3G Ex h IIC T4 Gc X II 3D Ex h IIIC T115°C Dc X	-5°C ≤ Ta ≤ +50°C	Corpo in Polimero	1-2-3	VE Valvola di intercettazione elettrica	G1/8 - G1/4 G3/8 - G1/2
cod. T171... - N171... T172... - N172... T173... - N173... - VE - bobina 22mm e 30mm					
Marcatura	Temperatura	Versione	Taglia	Funzione	Connessione
II 3G Ex h IIC T5 Gc X II 3D Ex h IIIC T98°C Dc X	-5°C ≤ Ta ≤ +50°C	Corpo in Polimero	1-2-3	VE Valvola di intercettazione elettrica	G1/8 - G1/4 G3/8 - G1/2
cod. P172...VE... P173...VE... - VE					
Marcatura	Temperatura	Versione	Taglia	Funzione	Connessione
II 3G Ex h IIC T4 Gc X II 3D Ex h IIIC T135°C Dc X	-5°C ≤ Ta ≤ +50°C	Corpo in metallo	1-2-3	VE Valvola di intercettazione elettrica	G3/8 - G1/2
cod. P174...VE... - VE					
Marcatura	Temperatura	Versione	Taglia	Funzione	Connessione
II 3G Ex h IIC T3 Gc X II 3D Ex h IIIC T150°C Dc X	-5°C ≤ Ta ≤ +50°C	Corpo in metallo	4	VE Valvola di intercettazione elettrica	G1

ATEX READY


SERIE 1700 STEEL LINE


cod. SS174... - SF174...					
Marcatura	Temperatura	Versione	Taglia	Connessione	
II 2G Ex h IIC T4 Gb X II 2D Ex h IIIC T130°C Db X	-30°C ≤ Ta ≤ +80°C	Standard	4	3/4" NPT - 1 NPT G1	
cod. SS174... - SF174... - L					
Marcatura	Temperatura	Versione	Taglia	Connessione	
II 2G Ex h IIC T4 Gb X II 2D Ex h IIIC T130°C Db X	-50°C ≤ Ta ≤ +80°C	Bassa Temperatura	4	3/4" NPT - 1 NPT G1	
cod. SS174... - SF174... - H					
Marcatura	Temperatura	Versione	Taglia	Connessione	
II 2G Ex h IIC T3 Gb X II 2D Ex h IIIC T200°C Db X	-5°C ≤ Ta ≤ +150°C	Alta Temperatura	4	3/4" NPT - 1 NPT G1	
cod. SS174... - SF174... - S - SR					
Marcatura	Temperatura	Versione	Taglia	Connessione	
II 2G Ex h IIC T4 Gb X II 2D Ex h IIIC T120°C Db X	-5°C ≤ Ta ≤ +70°C	Versione scarico automatico e scarico automatico ridotto	4	3/4" NPT - 1 NPT G1	
cod. SS174... - SF174... - SM174 - Z					
Marcatura	Temperatura	Versione	Taglia	Connessione	
II 2G Ex h IIC T4 Gb X II 2D Ex h IIIC T130°C Db X	-60°C ≤ Ta ≤ +80°C	Versione con guarnizioni in silicone	4	3/4" NPT - 1 NPT G1	
cod. SS174... - SF174... - EF					
Marcatura	Temperatura	Versione	Taglia	Connessione	
II 2G Ex h IIC T3 Gb X II 2D Ex h IIIC T150°C Db X	-40°C ≤ Ta ≤ +100°C	Versione con guarnizioni in EPDM FDA	4	3/4" NPT - 1 NPT G1	
cod. SS172... - SF172... - SM172 SS173... - SF173... - SM173 - Standard					
Marcatura	Temperatura	Versione	Taglia	Connessione	
II 2G Ex h IIC T4 Gb X II 2D Ex h IIIC T110°C Db X	-30°C ≤ Ta ≤ +80°C	Standard	2	1/4" NPT - 3/8" NPT G1/4	
			3	1/4" NPT - 1/2" NPT G1/2	
cod. SS172... - SF172... - SM172 SS173... - SF173... - SM173 - L					
Marcatura	Temperatura	Versione	Taglia	Connessione	
II 2G Ex h IIC T4 Gb X II 2D Ex h IIIC T110°C Db X	-50°C ≤ Ta ≤ +80°C	Bassa Temperatura	2	1/4" NPT - 3/8" NPT G1/4	
			3	1/4" NPT - 1/2" NPT G1/2	



ATEX READY



SERIE 1700 STEEL LINE (segue)



cod. SS172... - SF172... - SM172 SS173... - SF173... - SM173 - H				
Marcatura	Temperatura	Versione	Taglia	Connessione
II 2G Ex h IIC T3 Gb X II 2D Ex h IIIC T180°C Db X	-5°C ≤ Ta ≤ +150°C	Alta Temperatura	2-3	TG2: 1/4 NPT - 3/8 NPT G1/4 TG3: 1/4 NPT -1/2 NPT G1/2
cod. SS172... - SF172... - SM172 SS173... - SF173... - SM173 - S - SR				
Marcatura	Temperatura	Versione	Taglia	Connessione
II 2G Ex h IIC T5 Gb X II 2D Ex h IIIC T100°C Db X	-5°C ≤ Ta ≤ +70°C	Versione scarico automatico e scarico automatico ridotto	2-3	TG2: 1/4 NPT - 3/8 NPT G1/4 TG3: 1/4 NPT -1/2 NPT G1/2
cod. SS172... - SF172... - SM172 SS173... - SF173... - SM173 - Z				
Marcatura	Temperatura	Versione	Taglia	Connessione
II 2G Ex h IIC T4 Gb X II 2D Ex h IIIC T110°C Db X	-60°C ≤ Ta ≤ +80°C	Versione con guarnizioni in silicone	2-3	TG2: 1/4 NPT - 3/8 NPT G1/4 TG3: 1/4 NPT -1/2 NPT G1/2
cod. SS172... - SF172... - SM172 SS173... - SF173... - SM173 - EF				
Marcatura	Temperatura	Versione	Taglia	Connessione
II 2G Ex h IIC T4 Gb X II 2D Ex h IIIC T130°C Db X	-40°C ≤ Ta ≤ +100°C	Versione con guarnizioni in EPDM FDA	2-3	TG2: 1/4 NPT - 3/8 NPT G1/4 TG3: 1/4 NPT -1/2 NPT G1/2

Booster di portata

ATEX READY



SERIE FLOWPLUS



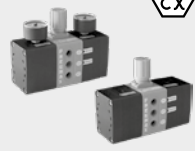
cod. SA17_VB SS17_VB				
Marcatura	Temperatura	Versione	Taglia	Connessione
II 2G Ex h IIC T5 Gb X II 2D Ex h IIIC T90°C Db X	-30°C ≤ Ta ≤ +80°C -50°C ≤ Ta ≤ +80°C -60°C ≤ Ta ≤ +80°C	Standard L Z	3	1/4 NPT 1/2 NPT
cod. SA17_VB SS17_VB				
Marcatura	Temperatura	Versione	Taglia	Connessione
II 2G Ex h IIC T3 Gb X II 2D Ex h IIIC T165°C Db X	-5°C ≤ Ta ≤ +150°C	H	3	1/4 NPT 1/2 NPT
cod. SA17_VB SS17_VB				
Marcatura	Temperatura	Versione	Taglia	Connessione
II 2G Ex h IIC T4 Gb X II 2D Ex h IIIC T115°C Db X	-40°C ≤ Ta ≤ +100°C	EF	3	1/4 NPT 1/2 NPT
cod. SA17_VB SS17_VB				
Marcatura	Temperatura	Versione	Taglia	Connessione
II 2G Ex h IIC T5 Gb X II 2D Ex h IIIC T90°C Db X	-30°C ≤ Ta ≤ +80°C -50°C ≤ Ta ≤ +80°C -60°C ≤ Ta ≤ +80°C	Standard L Z	4	3/4 NPT 1 NPT
cod. SA17_VB SS17_VB				
Marcatura	Temperatura	Versione	Taglia	Connessione
II 2G Ex h IIC T5 Gb X II 2D Ex h IIIC T90°C Db X	-5°C ≤ Ta ≤ +150°C	H	4	3/4 NPT 1 NPT
cod. SA17_VB SS17_VB				
Marcatura	Temperatura	Versione	Taglia	Connessione
II 2G Ex h IIC T4 Gb X II 2D Ex h IIIC T115°C Db X	-40°C ≤ Ta ≤ +100°C	EF	4	3/4 NPT 1 NPT

Moltiplicatori di pressione

ATEX READY



SERIE P+



cod. MDTP40 - Moltiplicatore di pressione in tecnopolimero				
Marcatura	Temperatura	Versione	Taglia	Connessione
II 3G Ex h IIB T6 Gc X II 3D Ex h IIIB T85°C Dc X	-5°C ≤ Ta ≤ 50°C	Regolazione variabile o Regolazione fissa	40	G1/4

Attuazione pneumatica

Cilindri con stelo a norma

Microcilindri ISO6432

ATEX ON REQUEST



SERIE 1200 TESTATE CIANFRINATE (MIR)

cod. X1280

Marcatura	Temperatura	Versione	Alesaggio	Corsa
II 2G Ex h IIC T5 ... T3 Gb X II 2D Ex h IIIC T100°C ... T140°C Db X	-5°C ≤ Ta ≤ 30°C (T5/T100°C) -5°C ≤ Ta ≤ 65°C (T4/T135°C) -5°C ≤ Ta ≤ 70°C (T3/T140°C)	Versione NBR	Ø8 ... Ø32	15 ... 500

cod. X1280...T

Marcatura	Temperatura	Versione	Alesaggio	Corsa
II 2G Ex h IIC T6 ... T3 Gb X II 2D Ex h IIIC T85°C ... T165°C Db X	-5°C ≤ Ta ≤ 40°C (T6/T85°C) -5°C ≤ Ta ≤ 55°C (T5/T100°C) -5°C ≤ Ta ≤ 90°C (T4/T135°C) -5°C ≤ Ta ≤ 120°C (T3/T165°C)	Versione HNBR NON Magnetico	Ø8 ... Ø32	15 ... 500

cod. X1280...M.T

Marcatura	Temperatura	Versione	Alesaggio	Corsa
II 2G Ex h IIC T6 ... T4 Gb X II 2D Ex h IIIC T85°C ... T125°C Db X	-5°C ≤ Ta ≤ 40°C (T6/T85°C) -5°C ≤ Ta ≤ 55°C (T5/T100°C) -5°C ≤ Ta ≤ 80°C (T4/T125°C)	Versione HNBR Magnetico	Ø8 ... Ø32	15 ... 500

cod. X1280...V

Marcatura	Temperatura	Versione	Alesaggio	Corsa
II 2G Ex h IIC T6 ... T3 Gb X II 2D Ex h IIIC T85°C ... T195°C Db X	-5°C ≤ Ta ≤ 40°C (T6/T85°C) -5°C ≤ Ta ≤ 55°C (T5/T100°C) -5°C ≤ Ta ≤ 90°C (T4/T135°C) -5°C ≤ Ta ≤ 150°C (T3/T195°C)	Versione FPM NON Magnetico	Ø8 ... Ø32	15 ... 500

cod. X1280...M.V

Marcatura	Temperatura	Versione	Alesaggio	Corsa
II 2G Ex h IIC T6 ... T4 Gb X II 2D Ex h IIIC T85°C ... T125°C Db X	-5°C ≤ Ta ≤ 40°C (T6/T85°C) -5°C ≤ Ta ≤ 55°C (T5/T100°C) -5°C ≤ Ta ≤ 80°C (T4/T125°C)	Versione FPM Magnetico	Ø8 ... Ø32	15 ... 500



ATEX ON REQUEST



SERIE 1200 STEEL LINE

cod. X12X

Marcatura	Temperatura	Versione	Alesaggio	Corsa
II 2G Ex h IIC T5 ... T4 Gb X II 2D Ex h IIIC T100°C ... T135°C Db X	-5°C ≤ Ta ≤ 35°C (T5/T100°C) -5°C ≤ Ta ≤ 70°C (T4/T135°C)	Versione NBR	Ø16 ... Ø63	15 ... 500

cod. X12X...PN

Marcatura	Temperatura	Versione	Alesaggio	Corsa
II 2G Ex h IIC T5 ... T4 Gb X II 2D Ex h IIIC T100°C ... T135°C Db X	-5°C ≤ Ta ≤ 35°C (T5/T100°C) -5°C ≤ Ta ≤ 70°C (T4/T135°C)	Versione PUR Ø16...Ø32 ammortizzo pneumatico regolabile, NON Magnetico	Ø16 ... Ø63	15 ... 500

cod. X12X...PM

Marcatura	Temperatura	Versione	Alesaggio	Corsa
II 2G Ex h IIC T5 ... T3 Gb X II 2D Ex h IIIC T100°C ... T145°C Db X	-5°C ≤ Ta ≤ 35°C (T5/T100°C) -5°C ≤ Ta ≤ 70°C (T4/T135°C) -5°C ≤ Ta ≤ 80°C (T3/T145°C)	Versione PUR Ø16 ... Ø32 ammortizzo fisso Magnetico e Ø40 ... Ø63 ammortizzo fisso e pneumatico regolabile Magnetico	Ø16 ... Ø63	15 ... 500

cod. X12X...V.N

Marcatura	Temperatura	Versione	Alesaggio	Corsa
II 2G Ex h IIC T5 ... T2 Gb X II 2D Ex h IIIC T100°C ... T215°C Db X	-5°C ≤ Ta ≤ 40°C (T5/T100°C) -5°C ≤ Ta ≤ 75°C (T4/T135°C) -5°C ≤ Ta ≤ 140°C (T3/T200°C) -5°C ≤ Ta ≤ 150°C (T2/T215°C)	Versione FPM NON Magnetico	Ø16 ... Ø63	15 ... 500

cod. X12X...V.M

Marcatura	Temperatura	Versione	Alesaggio	Corsa
II 2G Ex h IIC T5 ... T3 Gb X II 2D Ex h IIIC T100°C ... T140°C Db X	-5°C ≤ Ta ≤ 40°C (T5/T100°C) -5°C ≤ Ta ≤ 75°C (T4/T135°C) -5°C ≤ Ta ≤ 80°C (T3/T140°C)	Versione FPM Magnetico	Ø16 ... Ø63	15 ... 500





Cilindri CNOMO-CETOP-ISO

ATEX ON REQUEST



SERIE 1303 - 1304 - 1305 - 1306 - 1307 - 1308 - 1315



cod. X1303 X1304 X1305 X1306 X1307 X1308 X1315				
Marcatura	Temperatura	Versione	Alesaggio	Corsa
II 2G Ex h IIC T5 ... T3 Gb X II 2D Ex h IIIC T100°C ... T140°C Db X	-5°C ≤ Ta ≤ 30°C (T5/T100°C) -5°C ≤ Ta ≤ 65°C (T4/T135°C) -5°C ≤ Ta ≤ 70°C (T3/T140°C)	Versione NBR	Ø32 ... Ø320	25 ... 1000
cod. X1303 X1304 X1305...V				
Marcatura	Temperatura	Versione	Alesaggio	Corsa
II 2G Ex h IIC T5 ... T2 Gb X II 2D Ex h IIIC T100°C ... T225°C Db X	-5°C ≤ Ta ≤ 25°C (T5/T100°C) -5°C ≤ Ta ≤ 60°C (T4/T135°C) -5°C ≤ Ta ≤ 125°C (T3/T200°C) -5°C ≤ Ta ≤ 150°C (T2/T225°C)	Versione FPM NON Magnetico	Ø32 ... Ø200	25 ... 1000
cod. X1306 X1307 X1308...V				
Marcatura	Temperatura	Versione	Alesaggio	Corsa
II 2G Ex h IIC T5 ... T3 Gb X II 2D Ex h IIIC T100°C ... T150°C Db X	-5°C ≤ Ta ≤ 30°C (T5/T100°C) -5°C ≤ Ta ≤ 65°C (T4/T135°C) -5°C ≤ Ta ≤ 80°C (T3/T150°C)	Versione FPM Magnetico	Ø32 ... Ø200	25 ... 1000

Cilindri ISO 15552

ATEX ON REQUEST



SERIE 1319 - 1320 - 1321



cod. X1319 X1320 X1321				
Marcatura	Temperatura	Versione	Alesaggio	Corsa
II 2G Ex h IIC T6 ... T4 Gb X II 2D Ex h IIIC T85°C ... T115°C Db X	-5°C ≤ Ta ≤ 40°C (T6/T85°C) -5°C ≤ Ta ≤ 55°C (T5/T100°C) -5°C ≤ Ta ≤ 70°C (T4/T115°C)	Versione NBR	Ø32 ... Ø200	25 ... 1000
cod. X1319 X1320...V				
Marcatura	Temperatura	Versione	Alesaggio	Corsa
II 2G Ex h IIC T4 Gb X II 2D Ex h IIIC T125°C Db X	-5°C ≤ Ta ≤ 80°C (T4/T125°C)	Versione FPM Magnetico	Ø32 ... Ø200	25 ... 1000
cod. X1321...V				
Marcatura	Temperatura	Versione	Alesaggio	Corsa
II 2G Ex h IIC T3 Gb X II 2D Ex h IIIC T195°C Db X	-5°C ≤ Ta ≤ 150°C (T3/T195°C)	Versione FPM NON Magnetico	Ø32 ... Ø200	25 ... 1000

ATEX ON REQUEST



SERIE 1348 - 1349 - 1350



cod. X1348 X1349 X1350				
Marcatura	Temperatura	Versione	Alesaggio	Corsa
II 2G Ex h IIC T4 ... T3 Gb X II 2D Ex h IIIC T135°C ... T155°C Db X	-5°C ≤ Ta ≤ 50°C (T4/T135°C) -5°C ≤ Ta ≤ 70°C (T3/T155°C)	Tutte le versioni	Ø32 ... Ø63	25 ... 320

ATEX ON REQUEST



SERIE ECOPLUS



cod. X1396 X1397 X1398				
Marcatura	Temperatura	Versione	Alesaggio	Corsa
II 2G Ex h IIC T6 ... T4 Gb X II 2D Ex h IIIC T85°C ... T120°C Db X	-5°C ≤ Ta ≤ 35°C (T6/T85°C) -5°C ≤ Ta ≤ 50°C (T5/T100°C) -5°C ≤ Ta ≤ 70°C (T4/T120°C)	Versione NBR	Ø32 ... Ø100	25 ... 1000
cod. X1396 X1397 X1398...P				
Marcatura	Temperatura	Versione	Alesaggio	Corsa
II 2G Ex h IIC T4 Gb X II 2D Ex h IIIC T130°C Db X	-30°C ≤ Ta ≤ 80°C (T4/T130°C)	Versione PUR	Ø32 ... Ø100	25 ... 1000

ATEX ON REQUEST


SERIE ECOLIGHT

cod. X1390 X1391 X1392				
Marcatura	Temperatura	Versione	Alesaggio	Corsa
II 2G Ex h IIC T5 ... T4 Gb X II 2D Ex h IIIC T100°C ... T135°C Db X	-5°C ≤ Ta ≤ 35°C (T5/T100°C) -5°C ≤ Ta ≤ 70°C (T4/T135°C)	Versione NBR	Ø32 ... Ø200	25 ... 1000
cod. X1390 X1391 X1392...P				
Marcatura	Temperatura	Versione	Alesaggio	Corsa
II 2G Ex h IIC T3 Gb X II 2D Ex h IIIC T140°C Db X	-30°C ≤ Ta ≤ 80°C (T3/T140°C)	Versione PUR	Ø32 ... Ø200	25 ... 1000
cod. X1390 X1391...V				
Marcatura	Temperatura	Versione	Alesaggio	Corsa
II 2G Ex h IIC T4 Gb X II 2D Ex h IIIC T120°C Db X	-5°C ≤ Ta ≤ 80°C (T4/120°C)	Versione FPM Magnetico	Ø32 ... Ø200	25 ... 1000
cod. X1392...V				
Marcatura	Temperatura	Versione	Alesaggio	Corsa
II 2G Ex h IIC T3 Gb X II 2D Ex h IIIC T190°C Db X	-5°C ≤ Ta ≤ 150°C (T3/190°C)	Versione FPM NON Magnetico	Ø32 ... Ø200	25 ... 1000
cod. X1390 X1391 X1392...R				
Marcatura	Temperatura	Versione	Alesaggio	Corsa
II 2G Ex h IIC T3 Gb X II 2D Ex h IIIC T165°C Db X	-10°C ≤ Ta ≤ 80°C (T3/165°C)	Versione Raschiastelo Metallico	Ø32 ... Ø100	25 ... 1000
cod. X1390 X1391 X1392...Q				
Marcatura	Temperatura	Versione	Alesaggio	Corsa
II 2G Ex h IIC T3 Gb X II 2D Ex h IIIC T150°C Db X	-20°C ≤ Ta ≤ 80°C (T3/150°C)	Versione Raschiastelo Metallico	Ø32 ... Ø100	25 ... 1000
cod. X1390 X1391 X1392...L				
Marcatura	Temperatura	Versione	Alesaggio	Corsa
II 2G Ex h IIC T3 Gb X II 2D Ex h IIIC T155°C Db X	-50°C ≤ Ta ≤ 80°C (T3/155°C)	Versione per Bassa Temperatura	Ø32 ... Ø200	25 ... 1000



ATEX ON REQUEST


SERIE INOX STEEL LINE

cod. X1393 X1394				
Marcatura	Temperatura	Versione	Alesaggio	Corsa
II 2G Ex h IIC T5 ... T3 Gb X II 2D Ex h IIIC T100°C ... T150°C Db X	-30°C ≤ Ta ≤ 30°C (T5/T100°C) -30°C ≤ Ta ≤ 65°C (T4/T135°C) -30°C ≤ Ta ≤ 80°C (T3/T150°C)	Versione PUR	Ø32 ... Ø100	25 ... 1000
cod. X1393...V				
Marcatura	Temperatura	Versione	Alesaggio	Corsa
II 2G Ex h IIC T5 ... T3 Gb X II 2D Ex h IIIC T100°C ... T150°C Db X	-5°C ≤ Ta ≤ 30°C (T5/T100°C) -5°C ≤ Ta ≤ 65°C (T4/T135°C) -5°C ≤ Ta ≤ 80°C (T3/T150°C)	Versione FPM Magnetico	Ø32 ... Ø100	25 ... 1000
cod. X1394...V				
Marcatura	Temperatura	Versione	Alesaggio	Corsa
II 2G Ex h IIC T5 ... T2 Gb X II 2D Ex h IIIC T100°C ... T220°C Db X	-5°C ≤ Ta ≤ 30°C (T5/T100°C) -5°C ≤ Ta ≤ 65°C (T4/T135°C) -5°C ≤ Ta ≤ 130°C (T3/T200°C) -5°C ≤ Ta ≤ 150°C (T2/T220°C)	Versione FPM NON Magnetico	Ø32 ... Ø100	25 ... 1000


Cilindri oleopneumatici ISO1552

ATEX ON REQUEST


SERIE 1450-1463

cod. X1450 X1463				
Marcatura	Temperatura	Versione	Alesaggio	Corsa
II 2G Ex h IIC T6 ... T4 Gb X II 2D Ex h IIIC T85°C ... T115°C Db X	-5°C ≤ Ta ≤ 40°C (T6/T85°C) -5°C ≤ Ta ≤ 55°C (T5/T100°C) -5°C ≤ Ta ≤ 70°C (T4/T115°C)	Tutte le versioni	Ø50-Ø63	50 ... 450





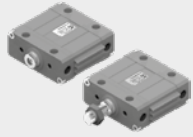
Cilindri con stelo non a norma

Tube profilato piatto

ATEX ON REQUEST



SERIE ECOFLAT



cod. X1370 | X1371 | X1372 | X1373

Marcatura	Temperatura	Versione	Alesaggio	Corsa
II 2G Ex h IIC T6 ... T4 Gb X II 2D Ex h IIIC T85°C ... T110°C Db X	-5°C ≤ Ta ≤ 45°C (T6/T85°C) -5°C ≤ Ta ≤ 60°C (T5/T100°C) -5°C ≤ Ta ≤ 70°C (T4/T110°C)	Tutte le versioni	Ø25 ... Ø63	25 ... 320

Compatti

ATEX ON REQUEST



SERIE 1500



cod. X15...

Marcatura	Temperatura	Versione	Alesaggio	Corsa
II 2G Ex h IIC T6 ... T4 Gb X II 2D Ex h IIIC T85°C ... T125°C Db X	-5°C ≤ Ta ≤ 30°C (T6/T85°C) -5°C ≤ Ta ≤ 45°C (T5/T100°C) -5°C ≤ Ta ≤ 70°C (T4/T125°C)	Versione NBR	Ø20 ... Ø100	5 ... 50

cod. X15...T

Marcatura	Temperatura	Versione	Alesaggio	Corsa
II 2G Ex h IIC T6 ... T3 Gb X II 2D Ex h IIIC T85°C ... T175°C Db X	-5°C ≤ Ta ≤ 30°C (T6/T85°C) -5°C ≤ Ta ≤ 45°C (T5/T100°C) -5°C ≤ Ta ≤ 120°C (T3/T175°C)	Versione HNBR NON Magnetico	Ø20 ... Ø100	5 ... 50

cod. X15...M.T

Marcatura	Temperatura	Versione	Alesaggio	Corsa
II 2G Ex h IIC T6 ... T4 Gb X II 2D Ex h IIIC T85°C ... T135°C Db X	-5°C ≤ Ta ≤ 30°C (T6/T85°C) -5°C ≤ Ta ≤ 45°C (T5/T100°C) -5°C ≤ Ta ≤ 80°C (T4/T135°C)	Versione HNBR Magnetico	Ø20 ... Ø100	5 ... 50

cod. X15...V

Marcatura	Temperatura	Versione	Alesaggio	Corsa
II 2G Ex h IIC T6 ... T3 Gb X II 2D Ex h IIIC T85°C ... T200°C Db X	-5°C ≤ Ta ≤ 35°C (T6/T85°C) -5°C ≤ Ta ≤ 50°C (T5/T100°C) -5°C ≤ Ta ≤ 85°C (T4/T135°C) -5°C ≤ Ta ≤ 150°C (T3/T200°C)	Versione FPM NON Magnetico	Ø20 ... Ø100	5 ... 50

cod. X15...M.V

Marcatura	Temperatura	Versione	Alesaggio	Corsa
II 2G Ex h IIC T6 ... T4 Gb X II 2D Ex h IIIC T85°C ... T130°C Db X	-5°C ≤ Ta ≤ 30°C (T6/T85°C) -5°C ≤ Ta ≤ 50°C (T5/T100°C) -5°C ≤ Ta ≤ 80°C (T4/T130°C)	Versione FPM Magnetico	Ø20 ... Ø100	5 ... 50

ATEX ON REQUEST



SERIE EUROPE



cod. X156_ | 158_...

Marcatura	Temperatura	Versione	Alesaggio	Corsa
II 2G Ex h IIC T6 ... T4 Gb X II 2D Ex h IIIC T85°C ... T135°C Db X	-30°C ≤ Ta ≤ 30°C (T6/T85°C) -30°C ≤ Ta ≤ 45°C (T5/T100°C) -30°C ≤ Ta ≤ 80°C (T4/T135°C)	Versione PUR	Ø12 ... Ø100	5 ... 500

cod. X157_ | 159_... (4-5-6)

Marcatura	Temperatura	Versione	Alesaggio	Corsa
II 2G Ex h IIC T6 ... T3 Gb X II 2D Ex h IIIC T85°C ... T175°C Db X	-5°C ≤ Ta ≤ 30°C (T6/T85°C) -5°C ≤ Ta ≤ 45°C (T5/T100°C) -5°C ≤ Ta ≤ 80°C (T4/T135°C) -5°C ≤ Ta ≤ 120°C (T3/T175°C)	Versione HNBR NON Magnetico	Ø12 ... Ø100	5 ... 500

cod. X157_ | 159_... (1-2-3)

Marcatura	Temperatura	Versione	Alesaggio	Corsa
II 2G Ex h IIC T6 ... T4 Gb X II 2D Ex h IIIC T85°C ... T135°C Db X	-5°C ≤ Ta ≤ 30°C (T6/T85°C) -5°C ≤ Ta ≤ 45°C (T5/T100°C) -5°C ≤ Ta ≤ 80°C (T4/T135°C)	Versione HNBR Magnetico	Ø12 ... Ø100	5 ... 500

Cilindri compatti ISO21287

ATEX ON REQUEST



SERIE ECOMPACT

 cod. **X154_(0-1) | 155_(0-1)..._(1 ... 6)**

Marcatura	Temperatura	Versione	Alesaggio	Corsa
II 2G Ex h IIC T6 ... T4 Gb X II 2D Ex h IIIC T85°C ... T110°C Db X	-5°C ≤ Ta ≤ 45°C (T6/T85°C) -5°C ≤ Ta ≤ 60°C (T5/T100°C) -5°C ≤ Ta ≤ 70°C (T4/T110°C)	Versione NBR	Ø20 ... Ø100	5 ... 500

 cod. **X154_(4-5) | 155_(4-5)..._(1 ... 6)**

Marcatura	Temperatura	Versione	Alesaggio	Corsa
II 2G Ex h IIC T6 ... T4 Gb X II 2D Ex h IIIC T85°C ... T120°C Db X	-30°C ≤ Ta ≤ 45°C (T6/T85°C) -30°C ≤ Ta ≤ 60°C (T5/T100°C) -30°C ≤ Ta ≤ 80°C (T4/T120°C)	Versione PUR	Ø20 ... Ø100	5 ... 500

 cod. **X154_(6-7) | 155_(6-7)..._(4-5-6)**

Marcatura	Temperatura	Versione	Alesaggio	Corsa
II 2G Ex h IIC T6 ... T3 Gb X II 2D Ex h IIIC T85°C ... T190°C Db X	-5°C ≤ Ta ≤ 45°C (T6/T85°C) -5°C ≤ Ta ≤ 60°C (T5/T100°C) -5°C ≤ Ta ≤ 95°C (T4/T135°C) -5°C ≤ Ta ≤ 150°C (T3/T190°C)	Versione FPM NON Magnetico	Ø20 ... Ø100	5 ... 500

 cod. **X154_(6-7) | 155_(6-7)..._(1-2-3)**

Marcatura	Temperatura	Versione	Alesaggio	Corsa
II 2G Ex h IIC T6 ... T4 Gb X II 2D Ex h IIIC T85°C ... T120°C Db X	-5°C ≤ Ta ≤ 45°C (T6/T85°C) -5°C ≤ Ta ≤ 60°C (T5/T100°C) -5°C ≤ Ta ≤ 80°C (T4/T120°C)	Versione FPM Magnetico	Ø20 ... Ø100	5 ... 500



ATEX ON REQUEST



SERIE ECOMPACT-S

 cod. **X154_(0-1) | 155_(0-1)..._(1-4)**

Marcatura	Temperatura	Versione	Alesaggio	Corsa
II 2G Ex h IIC T6 ... T4 Gb X II 2D Ex h IIIC T85°C ... T110°C Db X	-5°C ≤ Ta ≤ 45°C (T6/T85°C) -5°C ≤ Ta ≤ 60°C (T5/T100°C) -5°C ≤ Ta ≤ 70°C (T4/T110°C)	Versione NBR	Ø32 ... Ø63	5 ... 500

 cod. **X154_(4-5) | 155_(4-5)..._(1-4)**

Marcatura	Temperatura	Versione	Alesaggio	Corsa
II 2G Ex h IIC T6 ... T4 Gb X II 2D Ex h IIIC T85°C ... T120°C Db X	-30°C ≤ Ta ≤ 45°C (T6/T85°C) -30°C ≤ Ta ≤ 60°C (T5/T100°C) -30°C ≤ Ta ≤ 80°C (T4/T120°C)	Versione PUR	Ø32 ... Ø63	5 ... 500

 cod. **X154_(6-7) | 155_(6-7)..._4**

Marcatura	Temperatura	Versione	Alesaggio	Corsa
II 2G Ex h IIC T6 ... T3 Gb X II 2D Ex h IIIC T85°C ... T190°C Db X	-5°C ≤ Ta ≤ 45°C (T6/T85°C) -5°C ≤ Ta ≤ 60°C (T5/T100°C) -5°C ≤ Ta ≤ 95°C (T4/T135°C) -5°C ≤ Ta ≤ 150°C (T3/T190°C)	Versione FPM NON Magnetico	Ø32 ... Ø63	5 ... 500

 cod. **X154_(6-7) | 155_(6-7)..._1**

Marcatura	Temperatura	Versione	Alesaggio	Corsa
II 2G Ex h IIC T6 ... T3 Gb X II 2D Ex h IIIC T85°C ... T190°C Db X	-5°C ≤ Ta ≤ 45°C (T6/T85°C) -5°C ≤ Ta ≤ 60°C (T5/T100°C) -5°C ≤ Ta ≤ 80°C (T4/T120°C)	Versione FPM Magnetico	Ø32 ... Ø63	5 ... 500



Cilindri compatti guidati

ATEX ON REQUEST



SERIE 6100

 cod. **X6100**

Marcatura	Temperatura	Versione	Alesaggio	Corsa
II 2G Ex h IIC T4 ... T3 Gb X II 2D Ex h IIIC T135°C ... T140°C Db X	-5°C ≤ Ta ≤ 65°C (T4/T135°C) -5°C ≤ Ta ≤ 70°C (T3/T140°C)	Tutte le versioni	Ø12 ... Ø63	10 ... 200

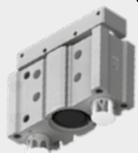




ATEX ON REQUEST



SERIE 6101



cod. **X6101**

Marcatura	Temperatura	Versione	Alesaggio	Corsa
II 2G Ex h IIC T6 ... T5 Gb X II 2D Ex h IIIC T85°C ... T95°C Db X	-5°C ≤ Ta ≤ 60°C (T6/T85°C) -5°C ≤ Ta ≤ 70°C (T5/T95°C)	Tutte le versioni	Ø80	25 ... 200

Slitte

ATEX ON REQUEST



SERIE 6200



cod. **X6200**

Marcatura	Temperatura	Versione	Alesaggio	Corsa
II 2G Ex h IIC T4 ... T3 Gb X II 2D Ex h IIIC T135°C ... T145°C Db X	-5°C ≤ Ta ≤ 60°C (T4/T135°C) -5°C ≤ Ta ≤ 70°C (T3/T145°C)	Tutte le versioni	Ø10 ... Ø32	10 ... 100

ATEX ON REQUEST



SERIE 6210



cod. **X6210**

Marcatura	Temperatura	Versione	Alesaggio	Corsa
II 2G Ex h IIC T6 ... T4 Gb X II 2D Ex h IIIC T85°C ... T105°C Db X	-5°C ≤ Ta ≤ 50°C (T6/T85°C) -5°C ≤ Ta ≤ 65°C (T5/T100°C) -5°C ≤ Ta ≤ 70°C (T4/T105°C)	Tutte le versioni	Ø10 ... Ø25	25 ... 200

Cilindri senza stelo

Standard

ATEX ON REQUEST



SERIE 1605



cod. **X1605**

Marcatura	Temperatura	Versione	Alesaggio	Corsa
II 2G Ex h IIC T5 ... T4 Gb X II 2D Ex h IIIC T100°C ... T130°C Db X	-5°C ≤ Ta ≤ 40°C (T5/T100°C) -5°C ≤ Ta ≤ 70°C (T4/T130°C)	Tutte le versioni	Ø16 ... Ø63	6m

Sensori magnetici

SERIE SA



cod. **X1500 | X1600**

Marcatura	Temperatura	Versione	Taglia	Funzione	Connessione
II 3G Ex nA IIC T5 Gc II 3D Ex tc IIIC T100°C Dc	-5°C ≤ Ta ≤ 40°C	Sensori a Effetto di HALL	12 mm	-	Cavo o M8 a 2 o 3 connettori

cod. **X1500 | X1600**

Marcatura	Temperatura	Versione	Taglia	Funzione	Connessione
II 3G Ex nC IIC T5 Gc II 3D Ex tc IIIC T100°C Dc	-5°C ≤ Ta ≤ 40°C	Sensori REED	12 mm	-	Cavo o M8 a 2 o 3 connettori

Sensori magnetici miniaturizzati

SERIE SR



cod. **X1580**

Marcatura	Temperatura	Versione	Taglia	Funzione	Connessione
II 3G Ex ic IIB T4 Gc II 3D Ex ic IIIC T135°C	-10°C ≤ Ta ≤ +70°C	Sensori a Effetto di HALL	5 mm	-	Cavo a 2 o 3 connettori

Automotive

Clamping

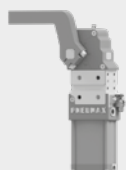
ATEX READY


SERIE C1

 cod. **C1_25/80**

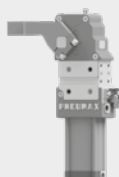
Marcatura	Temperatura	Taglia	Mounting Pattern
II 2G Ex h IIC T6 Gb X II 2D Ex h IIIC T85°C Db X	$0^{\circ}\text{C} \leq T_a \leq +50^{\circ}\text{C}$ (T6/T85°C)	Ø25 - Ø80 mm	International mount

ATEX READY


SERIE C2

 cod. **C2_50/80**

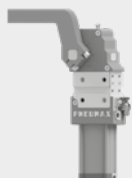
Marcatura	Temperatura	Taglia	Mounting Pattern
II 2G Ex h IIC T6 Gb X II 2D Ex h IIIC T85°C Db X	$0^{\circ}\text{C} \leq T_a \leq +50^{\circ}\text{C}$ (T6/T85°C)	Ø50 - Ø80 mm	NAAMS Standard

ATEX READY


SERIE HE1

 cod. **HE1P0/1/2/3/4**

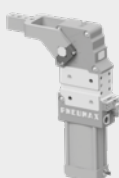
Marcatura	Temperatura	Taglia	Mounting Pattern
II 2G Ex h IIC T6 Gb X II 2D Ex h IIIC T85°C Db X	$0^{\circ}\text{C} \leq T_a \leq +50^{\circ}\text{C}$ (T6/T85°C)	Ø40 - Ø80 mm	International mount

ATEX READY


SERIE HE2

 cod. **HE2P1/2/3**

Marcatura	Temperatura	Taglia	Mounting Pattern
II 2G Ex h IIC T6 Gb X II 2D Ex h IIIC T85°C Db X	$0^{\circ}\text{C} \leq T_a \leq +50^{\circ}\text{C}$ (T6/T85°C)	Ø50 - Ø80 mm	NAAMS Standard

ATEX READY


SERIE CX

 cod. **C_X40/50/63**

Marcatura	Temperatura	Taglia	Mounting Pattern
II 2G Ex h IIC T6 Gb X II 2D Ex h IIIC T85°C Db X	$0^{\circ}\text{C} \leq T_a \leq +50^{\circ}\text{C}$ (T6/T85°C)	Ø40 - Ø63 mm	International mount / NAAMS Standard

ATEX READY


SERIE CS/HES

 cod. **CS/HES**

Marcatura	Temperatura	Taglia	Mounting Pattern
II 2G Ex h IIC T6 Gb X II 2D Ex h IIIC T85°C Db X	$0^{\circ}\text{C} \leq T_a \leq +50^{\circ}\text{C}$ (T6/T85°C)	Ø40 - Ø80 mm	International mount / NAAMS Standard

ATEX READY

**SERIE CB**cod. **CB40/63**

Marcatura	Temperatura	Taglia	Mounting Pattern
II 2G Ex h IIC T6 Gb X II 2D Ex h IIIC T85°C Db X	0°C ≤ Ta ≤ +50°C (T6/T85°C)	Ø40; Ø63 mm	International mount

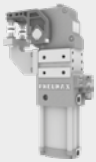
ATEX READY

**SERIE AR**cod. **AR_ / AR_ N / AR09R**

Marcatura	Temperatura	Taglia	Mounting Pattern
II 2G Ex h IIC T6 Gb X II 2D Ex h IIIC T85°C Db X	0°C ≤ Ta ≤ +50°C (T6/T85°C)	12 mm; 16 mm; 19 mm; 22 mm; 30 mm	International mount / NAAMS Standard

Handling

ATEX READY

**SERIE J**cod. **J_40**

Marcatura	Temperatura	Taglia	Pressore
II 2G Ex h IIC T6 Gb X II 2D Ex h IIIC T85°C Db X	0°C ≤ Ta ≤ +50°C (T6/T85°C)	Ø40 mm	Alluminio / Acciaio

Pivoting

ATEX READY

**SERIE P**cod. **P63**

Marcatura	Temperatura	Taglia	Angolo di apertura
II 2G Ex h IIC T6 Gb X II 2D Ex h IIIC T85°C Db X	0°C ≤ Ta ≤ +50°C (T6/T85°C)	Ø63 mm	0°-135°

cod. **P80/100/125**

Marcatura	Temperatura	Taglia	Angolo di apertura
II 2G Ex h IIC T6 Gb X II 2D Ex h IIIC T85°C Db X	0°C ≤ Ta ≤ +50°C (T6/T85°C)	Ø80, Ø100 mm, Ø125 mm	45°; 60°; 90°; 120°; 135°

Locating

ATEX READY



SERIE R



cod. R_32

Marcatura	Temperatura	Taglia	Corsa
II 2G Ex h IIC T6 Gb X II 2D Ex h IIIC T85°C Db X	0°C ≤ Ta ≤ +50°C (T6/T85°C)	Ø32 mm	20 mm; 40 mm

cod. R_50/63

Marcatura	Temperatura	Taglia	Corsa
II 2G Ex h IIC T6 Gb X II 2D Ex h IIIC T85°C Db X	0°C ≤ Ta ≤ +50°C (T6/T85°C)	Ø50; Ø63 mm	15 mm; 25 mm; 40 mm; 50 mm; 60 mm

ATEX READY



SERIE RT



cod. RT_40

Marcatura	Temperatura	Taglia	Corsa
II 2G Ex h IIC T6 Gb X II 2D Ex h IIIC T85°C Db X	0°C ≤ Ta ≤ +50°C (T6/T85°C)	Ø40 mm	40 mm

ATEX READY



SERIE RC



cod. RC_D50/63

Marcatura	Temperatura	Taglia	Corsa
II 2G Ex h IIC T6 Gb X II 2D Ex h IIIC T85°C Db X	0°C ≤ Ta ≤ +50°C (T6/T85°C)	Ø50; Ø63mm	25 mm; 50 mm

ATEX READY



SERIE HP



cod. HP50

Marcatura	Temperatura	Taglia	Corsa
II 2G Ex h IIC T6 Gb X II 2D Ex h IIIC T85°C Db X	0°C ≤ Ta ≤ +50°C (T6/T85°C)	Ø50mm	15mm; 25mm; 40mm; 50mm; 60mm

ATEX READY



SERIE F



cod. F_40/41/63

Marcatura	Temperatura	Taglia	Corsa
II 2G Ex h IIC T6 Gb X II 2D Ex h IIIC T85°C Db X	0°C ≤ Ta ≤ +50°C (T6/T85°C)	Ø40 mm, Ø41 mm, Ø63 mm	15 mm; 25 mm; 40 mm; 50 mm; 60 mm

ATEX READY



SERIE FT



cod. FT_50

Marcatura	Temperatura	Taglia	Corsa
II 2G Ex h IIC T6 Gb X II 2D Ex h IIIC T85°C Db X	0°C ≤ Ta ≤ +50°C (T6/T85°C)	Ø50 mm	40 mm



PNEUMAX

PNEUMAX S.p.A.

Via Cascina Barbellina, 10

24050 Lurano (BG) - Italy

P. +39 035 41 92 777

info@pneumaxspa.com

www.pneumaxspa.com