

Pos.	Denominación	N. Piezas	Pos.	Denominación	N. Piezas
1	Tuerca dedo de amarre	4	8	Cremallera	2
2	Dedo de amarre	2	9	Anillo elástico	1
3	Anandela	8	10	Tapa fondo	1
4	Anillo elástico	4	11	Piñón	1
5	Casquillo	4	12	Perno piñón	1
6	Grupo vástago / pistón	2	13	Prisionero	2
7	Cuerpo	1			



Códigos de pedido

6311.Ø.D.	Indicación para el código de pedido	Carrera					
		20	30	40	50	70	100
10	1	40	60	80	100	120	160
16		2	60	80	100	120	160
20			Ø10	Ø16	Ø20	Ø25	Ø32
25		Diámetro					
32							
40							

Sensores magnéticos: ver pag. 6.7

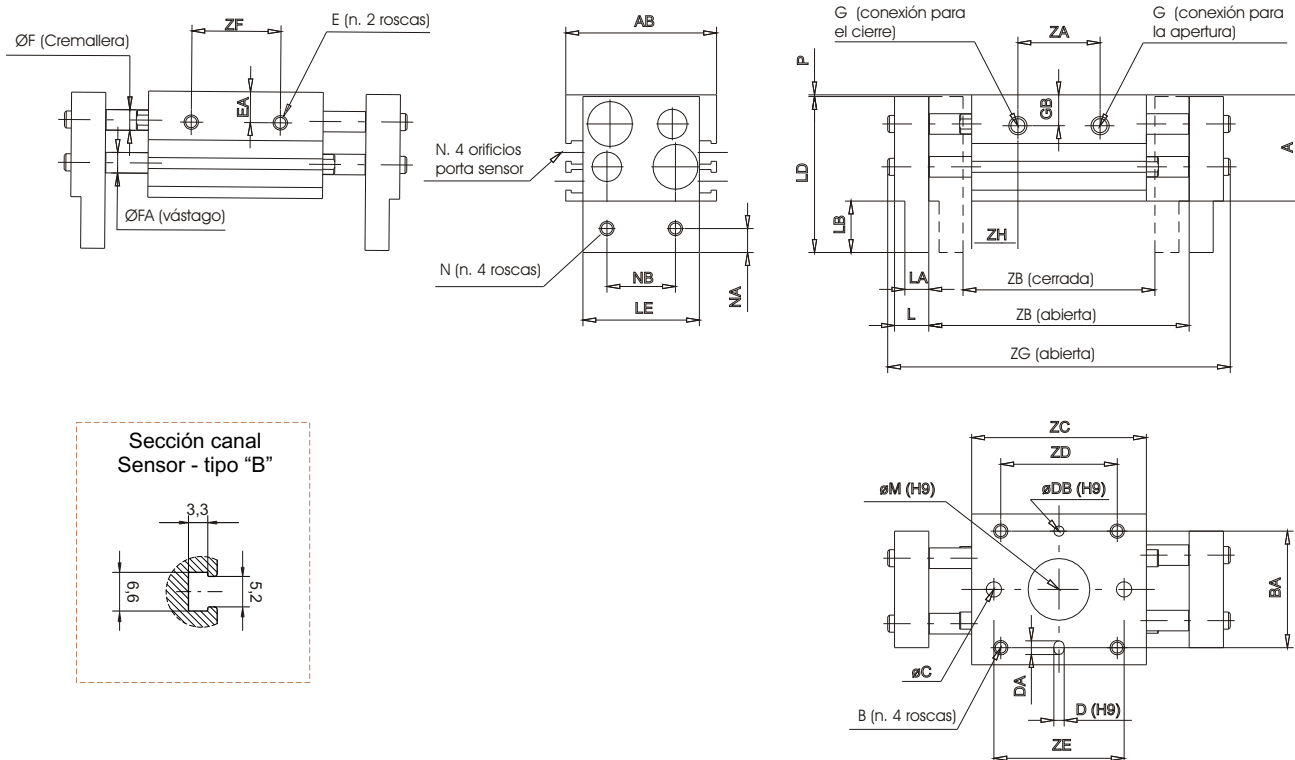
Características constructivas

Cuerpo	aluminio
Pistón	latón
Dedo de amarre	aluminio
Vástago	acero
Cremallera	acero
Piñón	acero

Características de funcionamiento

Fluido	aire filtrado no lubricado
Funcionamiento	doble efecto
Presión de ejercicio	Ø10: 1,5 ÷ 6 bar - Ø16 ÷ 40: 1 ÷ 6 bar
Temperatura de ejercicio	-5C° ÷ +70C°

Modelo	Diametro (mm.)	Máx. Frecuencia de ejercicio ciclos/min.	Modelo	Diametro (mm.)	Máx. Frecuencia de ejercicio ciclos/min.
6311.10.D	10	60	6311.25.D	25	60
6311.10.D.1		40	6311.25.D.1		40
6311.10.D.2			6311.25.D.2		
6311.16.D	16	60	6311.32.D	32	30
6311.16.D.1		40	6311.32.D.1		20
6311.16.D.2			6311.32.D.2		
6311.20.D	20	60	6311.40.D	40	30
6311.20.D.1		40	6311.40.D.1		20
6311.20.D.2			6311.40.D.2		



Diámetro	Ø10	Ø16	Ø20	Ø25	Ø32	Ø40												
A	31	39	46	52	72	82												
AB	44	55	65	76	82	98												
B	M4x0,7	M5x0,8	M6x1	M8x1.25	M8x1.25	M10x1.5												
prof. útil	8	10	12	16	16	20												
BA	34	42	52	62	64	76												
ØC	4,5	5,5	6,6	9	/	/												
D ^{H9}	3	3	4	4	6	6												
prof. útil	3	3	4	4,5	8	8												
DA	4	4	5	5	6	6												
ØDB ^{H9}	3	3	4	4	6	6												
prof. útil	3	3	4	4,5	8	8												
E	M4x0,7	M5x0,8	M6x1	M8x1.25	M8x1.25	M10x1.5												
prof. útil	5	7	7	7	13	16												
EA	9	10	11	12,5	24	28												
ØF	6	8	10	12	14	16												
FA	6	8	10	12	16	20												
G	M5x0,8	M5x0,8	M5x0,8	M5x0,8	G1/8	G1/8												
GB	9	10	11	16	16	18												
L	10	13	17	21	24	28												
LA	7	9	12,5	14	15	18												
LB	15	19	24	29	32	38												
LD	45,5	57,5	69	80	100	117												
LE	34	43	54	64	70	86												
ØM ^{H9}	1,5	1,5	1,5	1,5	2,5	2,5												
prof. útil	1,5	1,5	1,5	1,5	2,5	2,5												
N	M4x0,7	M5x0,8	M6x1	M8x1,25	M10x1,5	M12x1,75												
NA	7	8	10	12	16	18												
NB	20	25	30	40	50	60												
P	0,5	0,5	1	1	1	1												
ZA	24	39	57	26	50	70	32	68	88	38	86	104	56	104	148	72	130	170
ZB	56	78	96	68	110	130	82	142	162	100	182	200	150	198	242	188	246	286
abierta	76	118	156	98	170	210	122	222	262	150	282	320	220	318	402	288	406	486
ZC	51	67	85	60	90	110	71	113	133	88	142	160	110	158	202	148	206	246
ZD	34	52	70	45	75	95	58	100	120	70	124	142	86	134	178	116	174	214
ZE	38	54	72	40	70	90	54	96	116	66	120	138	/	/	/	/	/	/
ZF	26	42	60	28	58	78	38	80	100	48	102	120	60	108	152	80	138	178
ZG	100	142	180	128	200	240	160	260	300	196	328	366	272	370	454	348	466	546
abierta																		
ZH	13,5	14	14	17	20	20	19,5	22,5	22,5	25	28	28		31			42	
Peso (gr.)	280	350	430	600	800	950	1000	1500	1700	1700	2500	2800	2900	3800	4700	5300	6850	7900
	20	40	60	30	60	80	40	80	100	50	100	120	70	120	160	100	160	200

Carrera

Fuerza de amarre

