

**PNEUMAX****EU DECLARATION OF CONFORMITY
DICHIARAZIONE UE DI CONFORMITA'**

N.	TF221005-DC
Rev.	01
Date	06/09/2024

Pneumax S.p.A
Via Cascina Barbellina, 10
24050 Lurano (BG) - Italy

Declares under its responsibility that the product:

Dichiara sotto la sua responsabilità che il prodotto:

PX Series		PX3#####
Series 3000 EVO Versions 3100 & 3400 Solenoid Valves	Stand alone	3115.##.##.##.## 3415.##.##.##.##
	Manifold	31##### 34#####

is in conformity with the following directives and standards or other normative documents:

è conforme alle seguenti direttive e norme o altri documenti normativi:

DIRECTIVE	
Directive 2014/30/EU	Electromagnetic compatibility
Standard	
EN 61000-6-2:2005	Electromagnetic compatibility (EMC) - Part 6-2: Generic standards - Immunity standard for industrial environments
EN 61000-6-4:2007	Electromagnetic compatibility (EMC) – Part 6-4: Generic standards – Emission standard for industrial environments
EN 61000-6-4:2007/A1:2011	Electromagnetic compatibility (EMC) Generic standards. Emission standard for industrial environments

PNEUMAX S.p.A.
Lurano (BG) Italy
06/09/2024

The Legal Representative
Il Legale Rappresentante

Rossella Bottacini
Rossella Bottacini

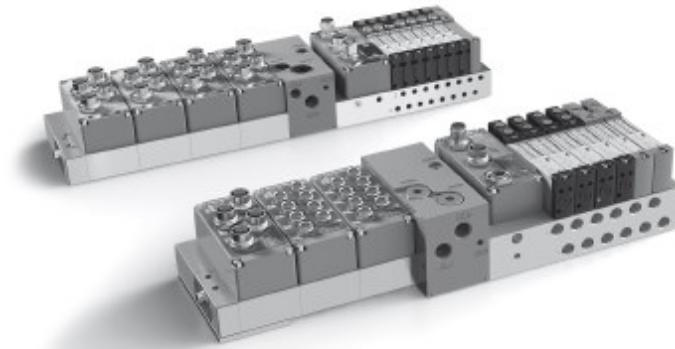


PNEUMAX

Num: TF221005-IST-QG

Rev.: 00

Date: 06/09/2024



(IT) Il dispositivo è idoneo solo per applicazioni in aree industriali. Leggere attentamente il manuale d'installazione, uso e manutenzione disponibile sul sito pneumaxspa.com oppure scannerizzando il codice QR in basso.

(EN) The device is only suitable for applications in industrial areas. Carefully read the installation, use and maintenance manual available on the pneumaxspa.com website or by scanning the QR code below.

(DE) Das Gerät ist ausschließlich für den Einsatz im Industriebereich geeignet. Lesen Sie sorgfältig die Installations-, Gebrauchs- und Wartungsanleitung durch, die auf der Website pneumaxspa.com verfügbar ist oder indem Sie den untenstehenden QR-Code scannen.

(FR) L'appareil convient uniquement aux applications dans les zones industrielles. Lisez attentivement le manuel d'installation, d'utilisation et d'entretien disponible sur le site pneumaxspa.com ou en scannant le code QR ci-dessous.

(ES) El dispositivo sólo es adecuado para aplicaciones en áreas industriales. Lea atentamente el manual de instalación, uso y mantenimiento disponible en la página web pneumaxspa.com o escaneando el código QR a continuación.

(BG) Устройството е подходящо само за приложения в индустриални зони. Прочетете внимателно ръководството за инсталиране, употреба и поддръжка, достъпно на уебсайта pneumaxspa.com или като сканирате QR кода по-долу.

(CS) Zařízení je vhodné pouze pro aplikace v průmyslových oblastech. Pečlivě si přečtěte návod k instalaci, použití a údržbě dostupný na webu pneumaxspa.com nebo naskenováním QR kódu níže.

(DA) Apparaten er kun egnet til anvendelser i industriområder. Læs omhyggeligt installations-, brugs- og vedligeholdelsesvejledningen, der er tilgængelig på pneumaxspa.com-webstedet eller ved at scanne QR-koden nedenfor.

(ET) Seade sobib kasutamiseks ainult tööstuspiirkondades. Lugege hoolikalt paigaldus-, kasutus- ja hooldusjuhendit, mis on saadaval veebisaidil pneumaxspa.com või skannides allolevat QR-koodi.

(EL) Η συσκευή είναι κατάλληλη μόνο για εφαρμογές σε βιομηχανικούς χώρους. Διαβάστε προσεκτικά το εγχειρίδιο εγκατάστασης, χρήσης και συντήρησης που διατίθεται στον ιστότοπο pneumaxspa.com ή σαρώνοντας τον παρακάτω κωδικό QR.

(FI) Laite soveltuu vain teollisuuskäyttöön. Lue huolellisesti asennus-, käyttö- ja huolto-opas, joka on saatavilla pneumaxspa.com-sivustolla tai skannaamalla alla oleva QR-koodi.

(GA) Níl an gléas oiriúnach ach le haghaidh iarratais i gceantair thionsclaíoch. Léigh go cúramach an lámhleabhar suiteála, úsáide agus cothabhála atá ar fáil ar shuíomh Gréasáin pneumaxspa.com nó tríd an gcód QR thíos a scanadh.

(HR) Uređaj je prikladan samo za primjenu u industrijskim područjima. Pažljivo pročitajte priručnik za instalaciju, uporabu i održavanje dostupan na web stranici pneumaxspa.com ili skeniranjem QR koda u nastavku.

(LV) Ierice ir piemērota lietošanai tikai rūpnieciskās zonās. Uzmanīgi izlasiet uzstādīšanas, lietošanas un apkopes rokasgrāmatu, kas pieejama vietnē pneumaxspa.com vai skenējot tālāk norādīto QR kodu.

(LT) Prietaisas tinkamas naudoti tik pramoninėse patalpose. Atidžiai perskaitykite montavimo, naudojimo ir priežiūros vadovą, kurį rasite pneumaxspa.com svetainėje arba nuskaitydami toliau pateiktą QR kodą.

(HU) A készülék csak ipari területeken használható. Gondosan olvassa el a pneumaxspa.com weboldalon vagy az alábbi QR-kód beolvasásával elérhető telepítési, használati és karbantartási kézikönyvet.

(MT) L-apparat huwa adattat biss għal applikazzjonijiet f'żoni industrijali. Aqra bir-reqqa l-manwal ta' installazzjoni, użu u manutenzjoni disponibbli fuq il-websajt pneumaxspa.com jew billi tiskennja l-kodiċi QR hawn taht.

(NL) Het apparaat is alleen geschikt voor toepassingen in industriële omgevingen. Lees aandachtig de installatie-, gebruiks- en onderhoudshandleiding die beschikbaar is op de website pneumaxspa.com of door de onderstaande QR-code te scannen.

(PL) Urządzenie nadaje się wyłącznie do zastosowań w obszarach przemysłowych. Przeczytaj uważnie instrukcję montażu, użytkowania i konserwacji dostępną na stronie pneumaxspa.com lub skanując poniższy kod QR.

(PT) O dispositivo é adequado apenas para aplicações em áreas industriais. Leia atentamente o manual de instalação, utilização e manutenção disponível no site pneumaxspa.com ou digitalizando o código QR abaixo.

(RO) Dispozitivul este potrivit doar pentru aplicații în zone industriale. Citiți cu atenție manualul de instalare, utilizare și întreținere disponibil pe site-ul pneumaxspa.com sau prin scanarea codului QR de mai jos.

(SK) Zariadenie je vhodné len pre aplikácie v priemyselných oblastiach. Pozorne si prečítajte návod na inštaláciu, používanie a údržbu dostupný na webovej stránke pneumaxspa.com alebo naskenovaním nižšie uvedeného QR kódu.

(SL) Naprava je primerna samo za uporabo v industrijskih območjih. Pozorno preberite priročnik za namestitve, uporabo in vzdrževanje, ki je na voljo na spletni strani pneumaxspa.com ali tako, da skenirate spodnjo kodo QR.

(SV) Enheten är endast lämplig för applikationer i industriområden. Läs noggrant installations-, användnings- och underhållsmanualen som finns på pneumaxspa.com-webbplatsen eller genom att skanna QR-koden nedan.



PNEUMAX S.p.A.

Società unipersonale soggetta a direzione e coordinamento di PNEUMAX HOLDING S.p.A.

Sede operativa: Via Cascina Barbellina, 10 - 24050 Lurano (BG) - Italy

Sede legale: Via Archimede, 57 - 20129 Milano (MI) - Italy