



PNEUMAX



PNEUMAX ACADEMY

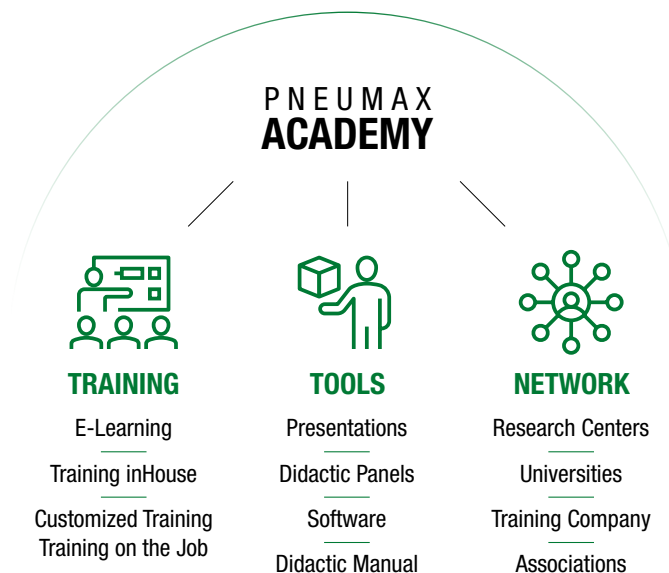
STRUMENTI E SOLUZIONI PER LA DIDATTICA



Pneumax Academy

Una struttura dedicata allo sviluppo costante del sapere

Lo sviluppo tecnologico non può prescindere dall'implementazione di un sistema organizzativo e di competenze coerente. Le richieste del mercato ormai non si limitano più a semplici rapporti di fornitura in cui l'oggetto della vendita è il prodotto, ma a veri e propri rapporti di partnership. Mettere a fattor comune il proprio know-how specifico e sviluppare in modo condiviso la miglior soluzione possibile rappresenta il vero obiettivo. È dunque la competenza nel comprendere le esigenze del cliente e nel poter sviluppare soluzioni applicative ad hoc a fare la differenza.



In Pneumax è attivo un programma formativo che mira ad accrescere le competenze di tutti gli operatori del settore in modo trasversale sui concetti legati alle nuove tecnologie e all'evoluzione del mercato.

L'obiettivo è quello di aumentare il livello di cultura sia degli operatori già attivi nel comparto dell'automazione, sia di chi potrà approcciarlo in futuro: gli studenti.

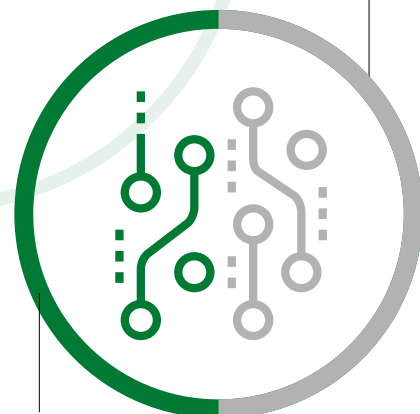
Per fare questo Pneumax ha realizzato una vera e propria struttura dedicata alla formazione, la Pneumax Academy. Una realtà in cui vengono convogliate tutte le collaborazioni in essere con aziende, istituti tecnici, università ed enti di ricerca, sia italiani che esteri.

Un progetto importante che prevede lo sviluppo anche di piani strutturati legati all'alternanza scuola-lavoro e alla possibilità di realizzare progetti di ricerca e tesi lavorando con i dipartimenti universitari partners.



Pneumax Technologies

- Pneumatic Technology
- Electric actuation & motion control
- Fluid Control
- Safety Automation
- Industrial IoT & Industry 4.0



Innovation drivers

- Integrated electronics
- Energy saving
- Interconnectivity of components
- Sensors and diagnostic
- Real time control
- Ergonomic and compact design

CORSI DI FORMAZIONE

Formazione continua strutturata ed efficace

Il programma formativo Pneumax combina fondamenti di teoria con attività pratiche. "Learning by doing" è la filosofia con cui i formatori Pneumax impostano corsi e attività didattiche



Fondamenti di Pneumatica

Obiettivo del corso è di illustrare i concetti fondamentali di fisica legati all'aria compressa introducendo le principali grandezze, le unità di misura e presentare le funzioni e le principali caratteristiche dei componenti che possono comporre un circuito pneumatico.

Pneumatica avanzato ed elettropneumatica

Obiettivo del corso è di fornire conoscenze sui vari componenti che possono costituire un circuito pneumatico anche complesso comprendendone il funzionamento, analizzando nel dettaglio le parti che lo compongono e le eventuali anomalie. Combinando una sessione teorica e una pratica si forniscono competenze sul dimensionamento dei componenti, sulla lettura degli schemi pneumatici e sulla loro realizzazione. Il termine del corso verterà su una esposizione dei potenziali rischi derivanti dai sistemi pressurizzati.

Corsi customizzati

Pneumax realizza corsi con programmi personalizzati strutturati in relazione alle esigenze del target di utenti individuato. E' possibile realizzare i corsi in azienda o presso le strutture del cliente combinando sessioni teoriche e pratiche. I formatori Pneumax sono a disposizione per offrire un servizio di consulenza e progettare gli interventi formativi in modo che risultino il più efficaci possibile.

E-Learning

I contenuti dei corsi Pneumax sono disponibili anche su piattaforma e-learning.



TOOLS

Strumenti e materiali didattici

Testi, presentazioni, software e pannelli didattici elaborati per favorire l'esercitazione pratica e l'apprendimento degli utenti.



Libri di testo

“La Pneumatica Moderna” è il testo di riferimento per la formazione in Pneumax poiché fornisce i fondamenti di Pneumatica ed Elettropneumatica, dalle leggi fisiche alla costruzione e funzione delle differenti tipologie di componenti.



Website

Il sito Pneumax è ricco di informazioni riguardanti sia i prodotti ed i settori applicativi, sia le attività della Pneumax Academy.

www.pneumaxspa.com

Cadenas - 3D models

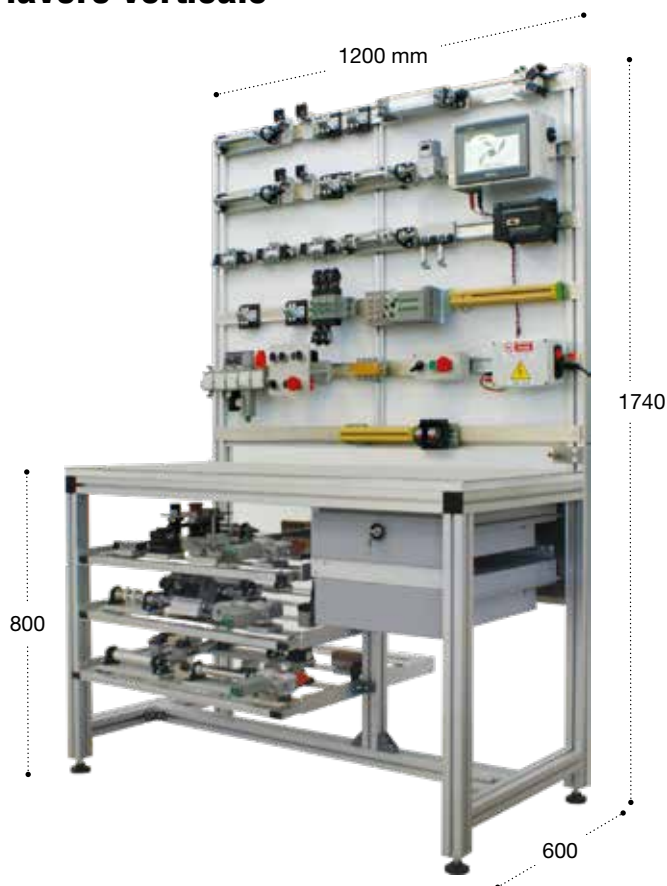
Attraverso la piattaforma Cadenas è possibile configurare tutti i modelli 3D dei prodotti Pneumax.

pneumax.partcommunity.com



IL BANCO DIDATTICO

Banco didattico con piano di lavoro verticale



Piano di lavoro verticale costituito da una serie di barre piatte in acciaio sulle quali applicare in maniera semplice e veloce i moduli a fissaggio magnetico, pratico per qualsiasi tipo di circuito. Al piano verticale sono agganciabili i pannelli kit che possono essere riposti nell'apposito spazio sotto il banco. Munito di cassettera e alimentatore a 24 VDC/4A.

Codice

DCTT-001

Piano didattico con piano di lavoro verticale, cassettera e alimentatore



Codice

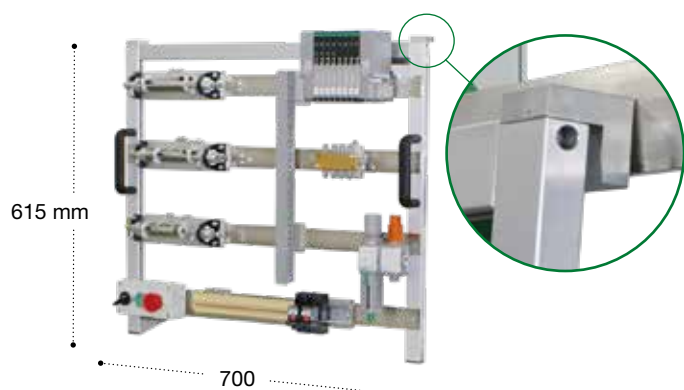
DCTT-002

Piano didattico con piano di lavoro verticale senza cassettera e alimentatore



IL PANNELLO

Pannello con ganci di appensione

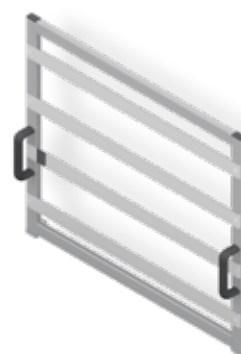


Pannello agganciabile al piano di lavoro verticale e riponibile nello spazio dedicato sotto il banco senza necessità di smontare i componenti. Utile per realizzare più applicazioni in sessioni successive.

Codice

DCTM-001

Piano di lavoro verticale mobile e appendibile



I PANNELLI KIT

Kit a comando pneumatico



Codice

DCTK-002

Kit banco e pannello pneumatico

Per realizzare circuiti pneumatici complessi con movimenti in sequenza di almeno tre cilindri. Munito di manifold di valvole 5/2 a singolo e doppio comando pneumatico, pulsantiera di comando, sensori pneumatici di fine corsa, funzioni OR e AND e gruppo trattamento aria in ingresso.

- **1pz DCTM-005**
Gruppo trattamento aria
Taglia 1
- **1pz DCTM-008**
Distributore aria compressa
- **4pz DCTM-009**
Cilindro D.E. ø20 corsa 100
con regolatore di flusso
- **4pz DCTM-011**
Valvola leva-rollo di fine corsa
per cilindri ø20
- **2pz DCTM-012**
Batteria 2 valvole 5/2 bistabile
- **2pz DCTM-013**
Batteria 4 valvole 5/2 monostabile
- **1pz DCTM-014**
Modulo pulsanti pneumatici
- **1pz DCTM-015**
Modulo 2 valvole di scarico rapido
- **1pz DCTM-016**
Modulo regolatori di flusso
unidirezionali - 1Pz
- **1pz DCTM-017**
Modulo 2 selettori OR
- **1pz DCTM-018**
Modulo 2 selettori AND
- **4pz DCTM-036**
Valvola leva-rollo di inizio corsa
per cilindri ø20
- **1pz TUBO POLIURETANO ø6x4**
1Metro

Kit a comando elettrico-pneumatico



Codice

DCTK-001

Kit banco e pannello elettrico-pneumatico

Per circuiti elettropneumatici a relé con movimenti in sequenza di almeno tre cilindri con sensori magnetici. Monta isola di elettrovalvole a singolo e doppio solenoide con connessione multipolare, pulsantiera di comando, morsettiera e relé su binario DIN e gruppo trattamento aria in ingresso.

- **3pz DCTM-002**
Cilindro D.E. ø25 con regolatori
di flusso e sensori magnetici
- **1pz DCTM-003**
Batteria E.V. serie Optyma-S
con connessione multipolare
- **1pz DCTM-004**
Binario DIN con morsettiera e relé
- **1pz DCTM-005**
Gruppo trattamento aria
Taglia 1
- **1pz DCTM-006**
Pulsanti elettrici scatola
- **2pz DCTM-007**
Canalina cavi elettrici
- **1pz DCTM-008**
Distributore aria compressa
- **1pz TUBO POLIURETANO ø6x4**
1Metro

Kit a comando elettrico



Codice

DCTK-003

Kit banco e pannello elettrico

Per circuiti governati da PLC con movimenti in sequenza di tre cilindri di cui due lineari ed una mano di presa. Possibilità di trasformare segnali pneumatici liberati da fine corsa in segnali elettrici tramite pressostati. Monta isola di elettrovalvole a singolo e doppio solenoide pilotata da un sistema seriale. Include un regolatore elettronico proporzionale programmabile tramite tastierino a richiesta. All'ingresso è previsto un gruppo completo di trattamento aria.

- **1pz DCTM-008**
Distributore aria compressa
- **1pz DCTM-010**
Valvola leva-rollo di inizio corsa
per cilindri ø32
- **1pz DCTM-021**
Gruppo trattamento aria completo
Taglia 1
- **1pz DCTM-022**
Mano di presa 180°
- **1pz DCTM-023**
Cilindro D.E. ø32 corsa 100
Serie Ecolight
- **1pz DCTM-024**
Modulo 2 valvole di blocco
bidirezionale
- **1pz DCTM-025**
Cilindro S.E. ø25 corsa 50
con regolatore di flusso
e sensore magnetico
- **1pz DCTM-034**
Regolatore proporzionale
elettronico tg1
- **1pz DCTM-035**
Valvola leva-rollo di fine corsa
per cilindri ø32
- **1pz DCTM-065**
Batteria di elettrovalvole Optyma-S
con Profinet IN/OUT
- **1pz TUBO POLIURETANO ø6x4**
1Metro

I MODULI SINGOLI

**Semplici da installare,
pratici e sicuri**

I moduli, agganciabili al banco in modo semplice, veloce e in massima sicurezza, simulano le principali funzioni in uso nei circuiti pneumatici. Ogni modulo è equipaggiato con i propri raccordi per tubo Ø4. Sono collegabili tra loro secondo qualsiasi tipo di schema e sono inoltre previsti moduli relé con contatti in scambio e il modulo pulsanti con contatti NC e NA per la realizzazione di sequenze con tecnica elettropneumatica.

Distribuzione aria

Codice

DCTM-014

Gruppo consolle di comando



Codice

DCTM-031

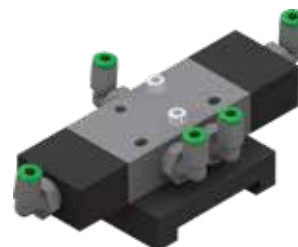
Gruppo valvola T228.52.11.1



Codice

DCTM-032

Gruppo valvola T228.52.11.11



Codice

DCTM-012

Gruppo 2100 2 moduli pneum-pneum



Codice

DCTM-013

Gruppo 2100 moduli pneum-molla



Codice

DCTM-015

Gruppo scarico rapido



Codice

DCTM-016

Gruppo regolatore di flusso



Codice

DCTM-017

Gruppo valvola selettiva di circuito "OR"



Codice

DCTM-018

Gruppo valvola x funzione "AND"



Codice

DCTM-024

Modulo 2 valvole di blocco unidirezionali

2x 551132F1F1XX
Connessioni tubo 4/2



Codice

DCTM-056

Gruppo valvole selettive di circuito "OR" e "AND"



Codice

DCTM-038

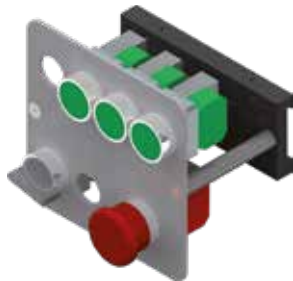
Dispositivo antiripetitore



Codice

DCTM-030

Modulo Pulsanti elettropneumatica



Codice

DCTM-033

Gruppo elettrovalvole t488



Codice

DCTM-008

Gruppo collettore



Codice

DCTM-003

Batteria di E.V. serie Optyma-S con conn. Multipolare



Codice

DCTM-029

Batteria Optyma-S con conn. Multipolare e modulo I/O



Codice

DCTM-065

Batteria di elettrovalvole Optyma-S con connessione seriale Profinet e modulo IN/OUT



Trattamento aria

Codice

DCTM-005

Gruppo porta aria



Codice

DCTM-021

Gruppo trattamento aria completo taglia 1



Codice

DCTM-034

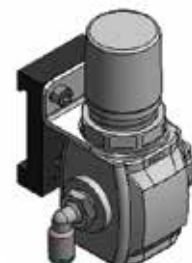
Regolatore elettronico proporzionale taglia 1



Codice

DCTM-057

Gruppo rid. Man. T171BRMD



Attuazione pneumatica

Codice

DCTM-023

Gruppo Ecolight



Codice

DCTM-010

Gruppo 104 x ecolight
inizio corsa



Codice

DCTM-035

Gruppo 104 x ecolight
fine corsa



Codice

DCTM-009

Gruppo microcilindri $\varnothing 20$ C=100 XPP



Codice

DCTM-026

Gruppo microcilindri $\varnothing 25$ C=50



Codice

DCTM-011

Gruppo 104 x microcilindri $\varnothing 20/25$
fine corsa



Codice

DCTM-036

Gruppo 104 x microcilindri $\varnothing 20/25$
inizio corsa



Codice

DCTM-002

Gruppo microcilindri $\varnothing 25$ C=100 XPE



Codice

DCTM-022

Gruppo manipolazione



Componenti elettrici - elettronici

Codice

DCTM-058

Kit PLC profinet
Training package S7 1200 comprensivo di:
n.1 Cpu S7-1214C, n.1 Simulatore digitale,
n.1 Software TIA portal vers. basic,
N.1 Signal board 1AO, n.1 Cavo ethernet



Codice

DCTM-061

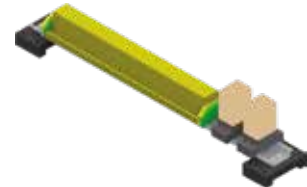
Pannello 7" KTP700 completo di scalance
5 porte e cavo di collegamento (senza
software, si usa quello del PLC S7 1200)
completo di personalizzazione per poter
essere assemblato su pannello didattico



Codice

DCTM-004

Gruppo morsettiere



Codice

DCTM-006

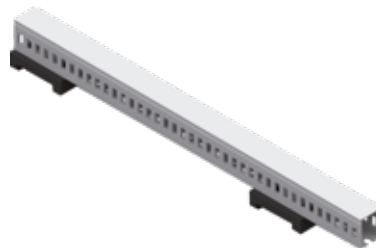
Gruppo tastierino elettrico
1x Pulsante a fungo 2 posizioni NC
1x Pulsante contatto NA
1x Selettore 2 posizioni contatto NA



Codice

DCTM-007

Gruppo canalina



Codice

DCTM-025

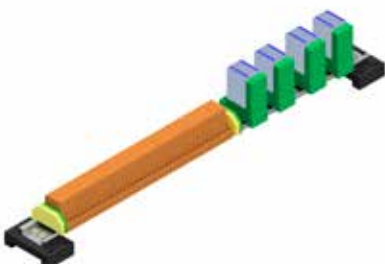
Gruppo pressostati



Codice

DCTM-060

Gruppo morsettiere con 4 relè





PNEUMAX

PNEUMAX S.p.A.
Via Cascina Barbellina, 10
24050 Lurano (BG) - Italy
P. +39 035 41 92 777
info@pneumaxspa.com
www.pneumaxspa.com