



PNEUMAX



SCHWENKSPANNZYLINDER **SERIE RT**

VERLÄSSLICH UND LANGLEBIG

Serie RT



Der Schwenkspannzylinder wurde entwickelt, um es zu ermöglichen, ein Werkstück mit Hilfe eines Spannarms zu spannen, der sich beim Lösen um 90 Grad dreht, und somit einen komplett freien Zugang zum Werkstück ermöglicht. Der Hubweg innerhalb der die Schwenkbewegung stattfindet beträgt 21mm.

Die Zylinder werden in den Kolbendurchmessern Ø40 und Ø50mm, mit oder ohne Magnetkolben angeboten.

Der Schwenkspannzylinder ist mit Standardspannhublängen von 10, 20, 30 und 50 mm, in rechts- (R) oder linksdrehend (L) erhältlich.

Folgende Zubehörteile sind erhältlich:

- Klemmstück, 360 Grad drehbar
- Klemmschraube mit Gummipuffer
- Zylinderbefestigungsflansch, vorn und hinten

Verfügbare Sensoren:

- SA Serie zur Direktmontage in die Sensornut
 - SR Serie zur Verwendung mit Adapter 1380.01.F
 - SQ und SU Serie zur Verwendung mit Adapter 1500.22F
- (für Bestellnummern und Charakteristik siehe "Sensoren" im Hauptkatalog)

Konstruktionsmerkmale

Dichtungen	N Version: PUR Kolbenstangendichtungen, NBR Kolbendichtungen P Version: PUR Kolbenstangendichtungen, PUR Kolbendichtungen V Version: FPM Kolbenstangendichtungen, FPM Kolbendichtungen
Kolben	Aluminium
Kolbenstange	Stahl (C43), verchromt
Zylinderkopf /- Boden	Aluminium

technische Daten

Medium	gefilterte und geölte, oder ungeölte Druckluft (wenn Druckluft geölt, dann permanent).
Betriebsdruck min (bar)	1
Max. Druckluft (bar)	10
Betriebstemperatur (°C)	-5 ... +70 N Version (mit oder ohne Magnetkolben) -30 ... +80 P Version (mit oder ohne Magnetkolben) -5 ... +80 V Version (Magnetkolben) -5 ... +150 V Version (ohne Magnetkolben)
Hublänge der Schwenkbewegung R / L 90° (mm)	21
Standard Spannhübe (mm)	10, 20, 30, 50
Theoretische Spannkraft bei 10 bar (N)	924 (Ø40) - 1610 (Ø50)

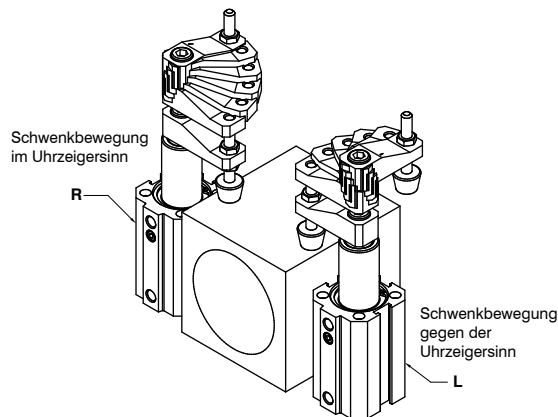
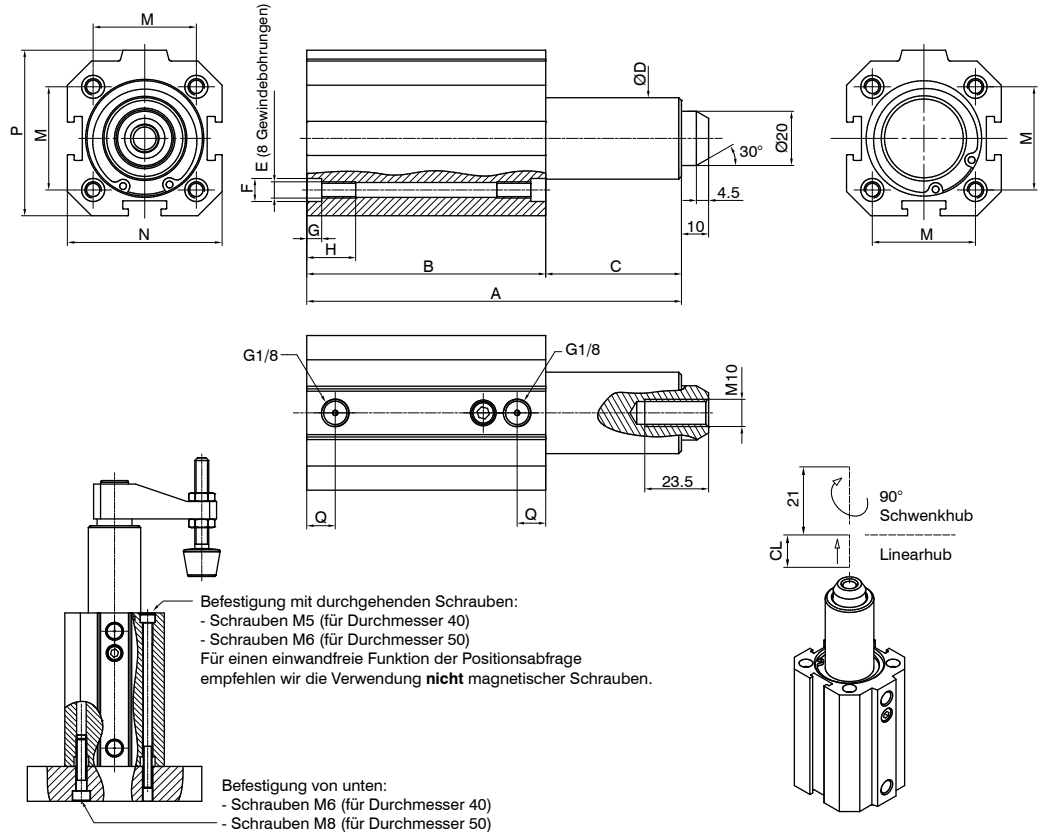
Um eine möglichst lange Lebensdauer dieser Zylinder zu erreichen, beachten Sie bitte die folgenden Empfehlungen:

- Verwendung guter Druckluftqualität
- Anwendungshinweise sorgfältig beachten
- Einhaltung der Druckgrenzwerte (siehe Spanndruckdiagramm)
- Einhaltung der max. Geschwindigkeit $\leq 50\text{mm/Sek.}$

Schwenkspannzylinder

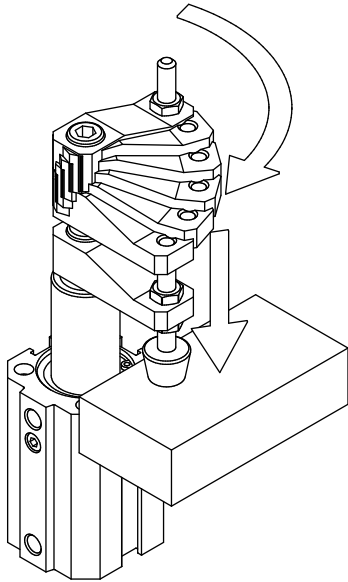
Bestellcode: RTAØVCR090G00

Ø	KOLBEN Ø
	040 = Ø40 050 = Ø50
V	VERSION
	M = Magnetkolben N = ohne Magnetkolben
C	LINEARER SPANNHUB
	010 = 10 mm
	020 = 20 mm
	030 = 30 mm 050 = 50 mm
R	DREHRICHTUNG DER KOLBENSTANGE
	R = rechts (im Uhrzeigersinn) L = links (entgegen dem Uhrzeigersinn)
G	DICHTUNGEN
	N = NBR
	P = PUR V = FPM

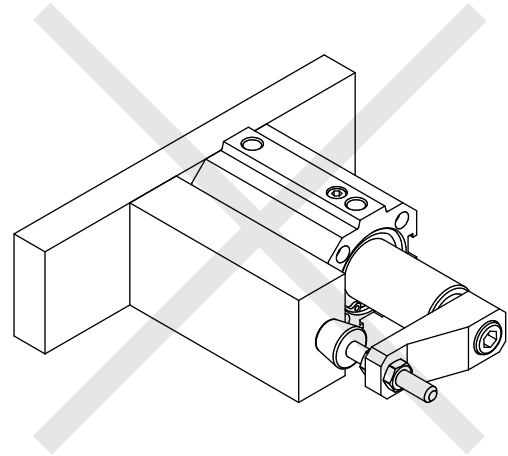


Die Definition der Schwenkrichtung erfolgt während der Spannbewegung (Zyl. fährt ein) bei Draufsicht auf die Stirnseite der Kolbenstange.

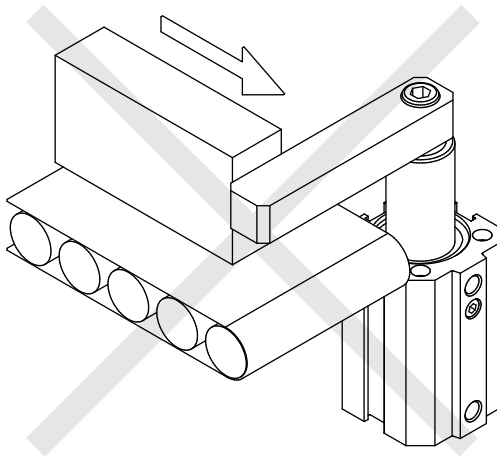
Kolben Ø	CL	A	B	C	ØD	E	ØF	G	H	M	N	P	Q	R	Gewicht (g)
40	10	138	88	50	30	M6	8.5	5.5	18	38	57	61	10.5	5.3	885
	20	158	98	60											982
	30	178	108	70											1080
	50	218	128	90											1274
50	10	138	88	50	39	M8	10.5	6.5	22	46.5	67	71	11	7	1004
	20	158	98	60											1114
	30	178	108	70											1225
	50	218	128	90											1447



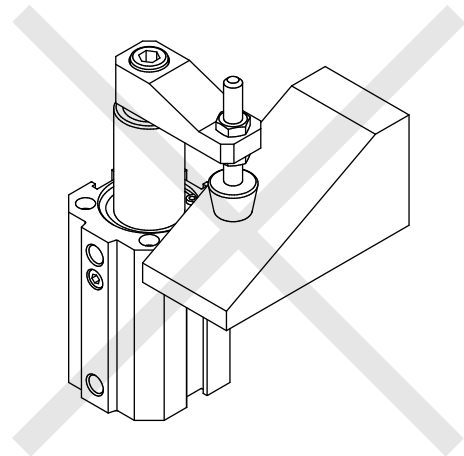
Spannen in vertikaler Einbaulage, parallel zur Kst. Achse



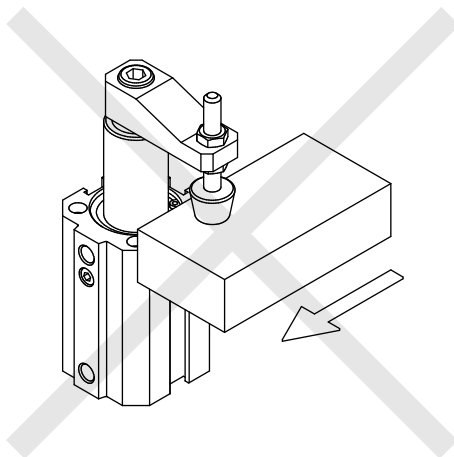
Zylinder **nicht** in horizontaler Position einbauen



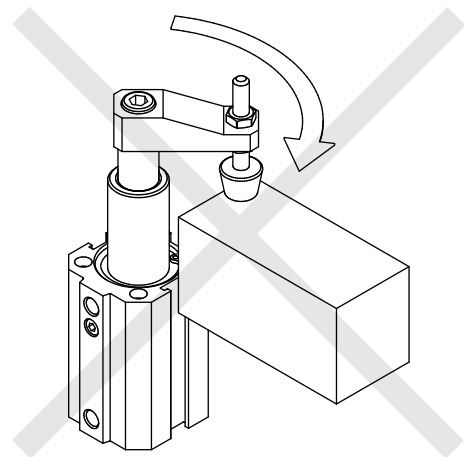
Keine radiale Beanspruchung des Zylinders



Kein Spannen auf schrägen Werkstückoberflächen

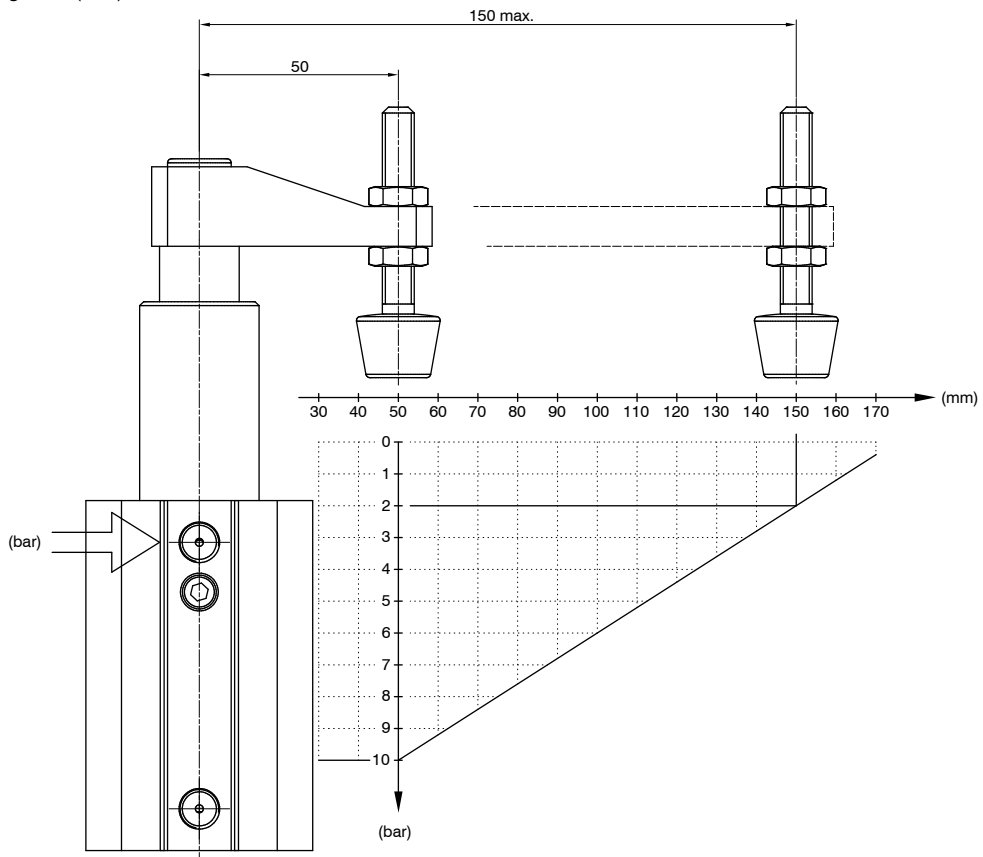


Kein Spannen von sich bewegenden Bauteilen

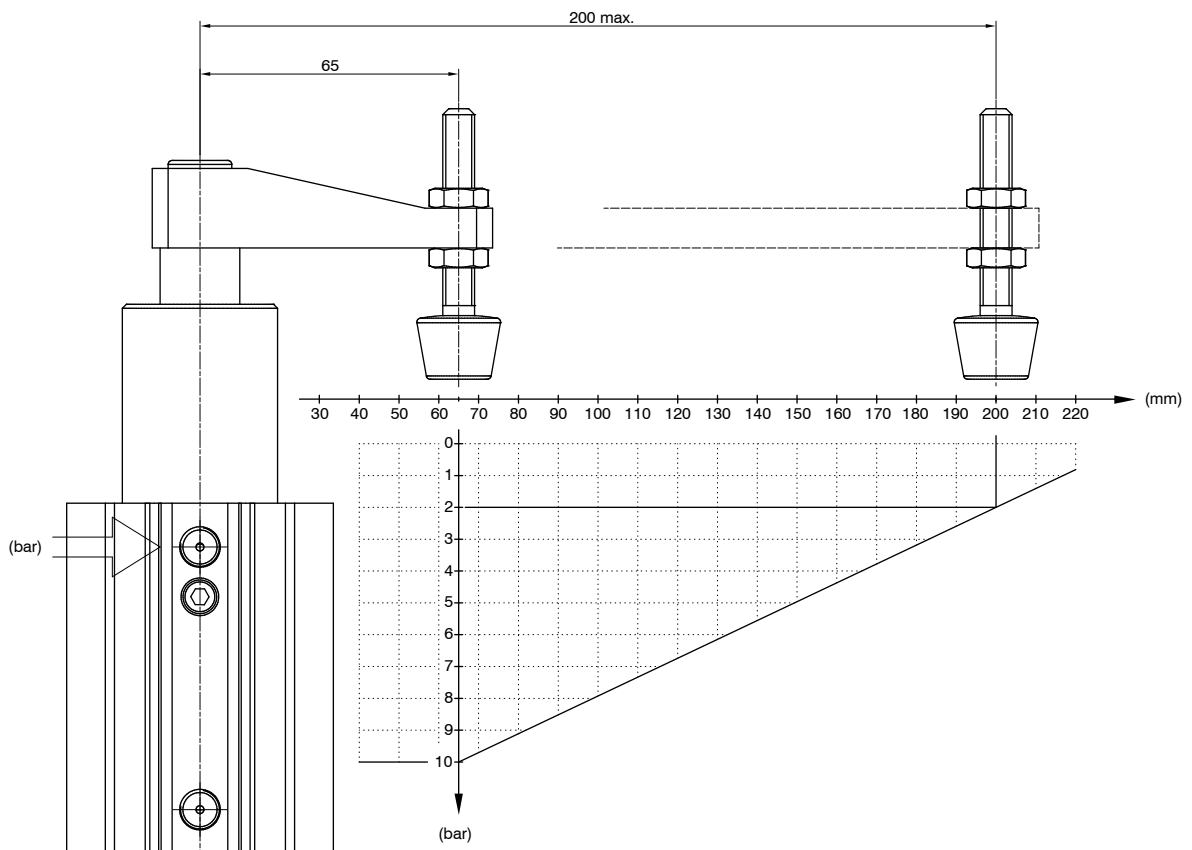


Kein Spannen während der Schwenkbewegung

Spanndruckdiagramm (Ø40)



Spanndruckdiagramm (Ø 50)

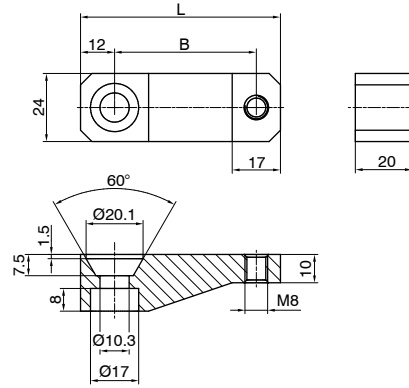


Klemmstück

Bestellcode: RTØ.01

KOLBEN Ø	
Ø 040 = Ø40	
Ø 050 = Ø50	

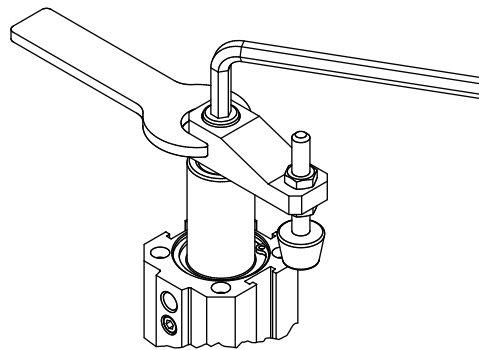
verzinkter Stahl
beinhaltet:
Schraube (1Stück) M10x20



Kolben Ø	L	B	Gewicht (g)
40	70.5	50	168
50	85.5	65	211

Klemmstückmontage

Um Schäden am Schwenkmechanismus zu vermeiden, bitte gemäß der folgenden Darstellung verfahren: während des Anziehens der Befestigungsschraube (8mm Innensechkant) mit einem max. Drehmoment von 30 40 Nm, das Klemmstück mit einem Maulschlüssel Größe 24mm gegenhalten.



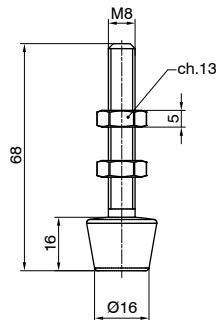
Klemmschraube mit Gummipuffer

Bestellcode: RT040.02

verzinkter Stahl
85 Shore A Puffer



Gewicht 33 g

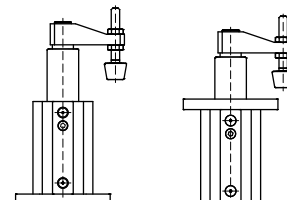
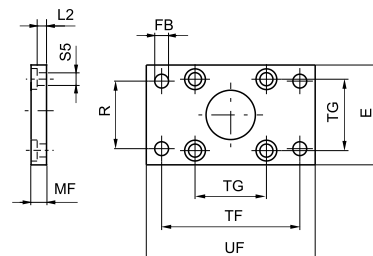


Zylinderbefestigungsflansch vorne und hinten-aus Stahl-(MF1 MF2)

Bestellcode: 1380.Ø.03F

KOLBEN Ø	
Ø 40 = Ø 40	
Ø 50 = Ø 50	

Mit Hilfe dieser Befestigungselemente können Zylinder rechtwinklig zur Befestigungsebene montiert werden.
Werkstoff: Stahl, verzinkt



Kolben Ø	E	FB (H 13)	MF (JS 14)	R (JS 14)	TF (JS 14)	TG	UF	L2	S5	Gewicht (g)
40	52	9	10	36	72	38	90	5	6,6	250
50	65	9	12	45	90	46,5	110	6,5	9	480



PNEUMAX

PNEUMAX S.p.A.

Via Cascina Barbellina, 10
24050 Lurano (BG) - Italy
P. +39 035 41 92 777
info@pneumaxspa.com

PNEUMAX GmbH

63571 Gelnhausen - Germany
Tantalstraße 4
P. +498 (0) 6051 9777 0
www.pneumax.de