



**PNEUMAX**



## **AUTOMOTIVE**

PRODUKTÜBERSICHT



# Produktübersicht

The ultimate clamping technology

Innovation beginnt mit  
Forschung und Entwicklung,  
und sie verbessert industrielle  
Prozesse und Geschäftsaktivitäten,  
mit dem ultimativen Ziel  
von totaler Kundenzufriedenheit.



# Pneumax

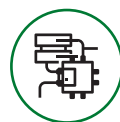
## Smart Technologies and Human Competence

**PNEUMAX S. P. A.** ist heute einer der führenden, internationalen Hersteller von Komponenten und Systemen für die industrielle Automatisierung. Sie steht an vorderster Front einer Gruppe von 23 Unternehmen mit weltweit über 660 Mitarbeitern.

Durch laufende Investitionen in Forschung und Entwicklung konnte **Pneumax** sein Angebot an Standardprodukten und kundenspezifischen Lösungen kontinuierlich erweitern und ergänzt die etablierte pneumatische Technologie um eine Reihe von elektrischen Antrieben und Fluidsteuerkomponenten.



Pneumatiktechnologie



Elektrische  
Antriebstechnik



Fluid  
Control



INDUSTRIELLE AUTOMATION

## PROZESS AUTOMATION



## AUTOMOTIVE



Die Fähigkeit, verschiedene Technologien und Lösungen für jede unserer Kundenanwendungen bereitzustellen, ist das Hauptziel unseres Unternehmens und macht uns zum idealen strategischen Partner.

Was uns auszeichnet, ist die "Pneumax Business Attitude", die sich aus der Fähigkeit entwickelt hat, Branchen, Technologie und Anwendungskompetenzen durch die Zusammenarbeit mit unseren Spezialisten aus Wirtschaft und Produktbereich zu kombinieren. Dies stellt den Hauptunterscheidungsfaktor dar, was Pneumax zu bieten hat.



# Produktübersicht

## Serie Automotive



**Spannen**

Unsere Kraftspannerserie beeindruckt mit dem größt möglichen Bereich von Spannkraften und dem größt möglichen Bereich von stufenlos einstellbaren Öffnungswinkeln in der Industrie.

Das **umfangreiche Produktsortiment** beinhaltet die **Funktionen Spannen, Positionieren, Handling** und **Schwenken**, mit allen benötigten Optionen für **BIW** Produktionslinien.

<b>C1P25</b> nano	<b>C1D25</b> nano	<b>C2P50</b> NAAMS	<b>HE1P0</b>	<b>HE2P1</b> NAAMS
<b>C1P32</b> nano	<b>C1D32</b> nano	<b>C2P63</b> NAAMS	<b>HE1P1</b>	<b>HE2P2</b> NAAMS
<b>C1P40</b>	<b>C1D40</b>	<b>C2P80</b> NAAMS	<b>HE1P2</b>	<b>HE2P3</b> NAAMS
<b>C1P45</b>	<b>C1D50</b>	<b>C2D50</b> NAAMS	<b>HE1P3</b>	
<b>C1P50</b>	<b>C1D63</b>	<b>C2D63</b> NAAMS	<b>HE1P4</b>	
<b>C1P63</b>	<b>C1D80</b>	<b>C2D80</b> NAAMS		
<b>C1P80</b>	<b>C1M</b>			
<b>CB40</b>				

Spezielle Spanneroptionen:

**Doppelblecherkennung > Produkt Serie+X**

Beispiel: C1X..., C2X..., HE1X..., HE2X...

**Abgedichtete Ausführung > Produkt Serie+S**

Beispiel: C1S..., C2S..., HE1S..., HE2S...





## Positionieren

**RP50**



**HP50**



**RP63**



**FP40**



**RC50**

**CNOMO**



**FP63**



**RC63**

**CNOMO**



**RD50**

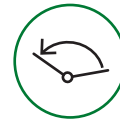


## Greifen

**JP40**



**JD40**



## Schwenken

**P63**



**P80**



**P100**



**P125**



## Ergänzende Produkte

**Fittinge**



**Schläuche**



**Shims**



**Distanzstücke**



**Sensor**



**Sensorkabel**



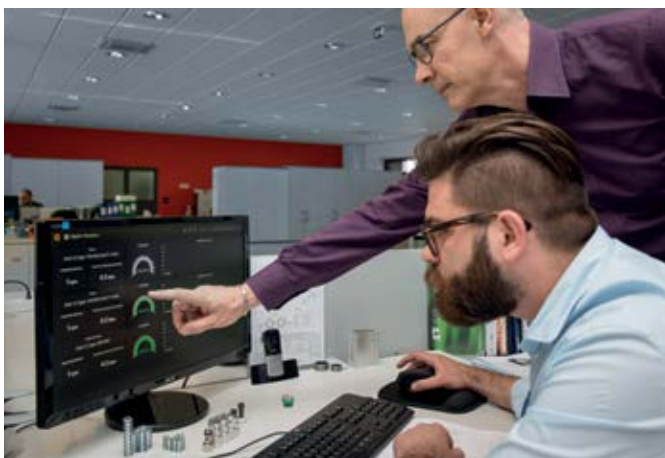
**Automatische Halte Vorrichtungen**



# Der Geschäftsbereich Automotive

## Produktentwicklung

Der Geschäftsbereich Automotive bei Pneumax **entwickelt und produziert eine komplette Produktpalette, speziell für den Einsatz in Automotive Produktionslinien in "Body in White" Anwendungen.**



Pneumax bietet ein umfassendes Produktprogramm von Pneumatikspannern, Schwenkern, Stiftziehern sowie Greifern und kompletten Multi-Achsen-Positioniersystemen an. Entwickelt von einem Team fachlich darauf spezialisierter Techniker, garantieren die Produkte max. Zuverlässigkeit, Präzision und Wiederholgenauigkeit unter Berücksichtigung der neuesten internationalen Montagestandards. Besonderer Wert wurde auf die Energieeffizienz gelegt.

Jeder Schritt von Produktion und Produktkontrolle erfolgt in unserer speziell dafür ausgerüsteten Abteilung in unserem Firmensitz in Lurano (BG-Italien).

Die weltweite Präsenz von Pneumax sorgt für ein optimales und koordiniertes Projektmanagement. Dies bedeutet höchsten Servicelevel für alle unsere internationalen Kunden.

Unser Produktmanagement evaluiert die Anforderungen des Marktes und definiert die spezifischen Produkteigenschaften. Ein Projektteam analysiert die technische Machbarkeit und legt die Zeitschiene fest.



Pneumax entwickelt und produziert elektronische Komponenten **selbst**, um sie in jedem unserer Systeme integrieren zu können, oder als Schnittstelle zu jedem beliebigen Protokoll.



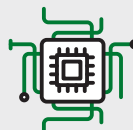
### 1 KONZEPT



### 2 PROTOTYPENFERTIGUNG

Nach einer **mechanisch simulierten Analyse** erstellt unsere R&D (Forschung und Entwicklung) Abteilung ein CAD Modell, mit dem dann auf einem **3 Achsen Prototypendrucker** erste Prototypen gefertigt werden.

### 3 ELEKTRONIK-INTEGRATION



### 4 FMEA

Die ersten serienreifen Muster werden mittels **neuester Maschinengenerationen gefertigt**. Die erste **FMEA** wird durchgeführt.





Lebensdauertest und Freigabe. Hierzu werden die Produkte **Funktions-, Performance- und Temperaturtests** über mehreren Millionen Zyklen unterzogen.



Ein Team von Spezialisten aus Automatisierung und Technik entwickelt **spezifische Werkzeuge und Geräte** zur Automatisierung der Fertigungs- und Prüfprozesse.



5

**AUSWERTUNG  
UND PRÜFUNG**



6

**PRODUKTIONSOPTIMIERUNG**

Mit Hilfe von **3D Simulationsprogrammen** werden die wirtschaftlichsten Fertigungs- und Montagetechnologien ermittelt und festgelegt.

7

**PRODUKT-  
INDUSTRIALISIERUNG**



8

**FREIGABE DER NULL SERIE  
UND PRODUKTAUDIT**

**Überprüfung und Bestätigung**, dass das Endprodukt den Anforderungen des Kunden entspricht.

# Spannen

Unsere hochwertige und präzise Kniehebelverbindung verhindert das ungewollte Spannen von zwei Werkstückteilen, die z.B. versehentlich doppelt eingelegt wurden (Doppelblecherkennung). Diesen Fehler erkennt der Spanner über den Sensor und meldet dies an die Steuerung. Mit der schnellsten stufenlosen Einstell- und Rüstzeit im Markt.



**Der leichteste und kompakteste**



**Patentiert**

## Der leichteste und kompakteste

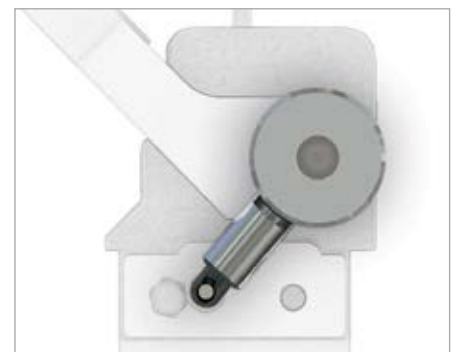
Der interne harte Anschlag und die starren Verbindungen, sorgen für Wiederholgenauigkeit und Spielfreiheit im geschlossenen Zustand.

Der Kniehebelmechanismus ist vollständig in der im Gewicht optimierten, teifen Aluminiumkonstruktion gekapselt. Hochwertige, geschlossene Nadellager und Gelenke für hohe Lasten, sorgen für Schutz und eine lange Lebensdauer. Die Spanner sind geschützt gegen Verunreinigungen wie Schweißspritzer und Kühlflüssigkeiten.

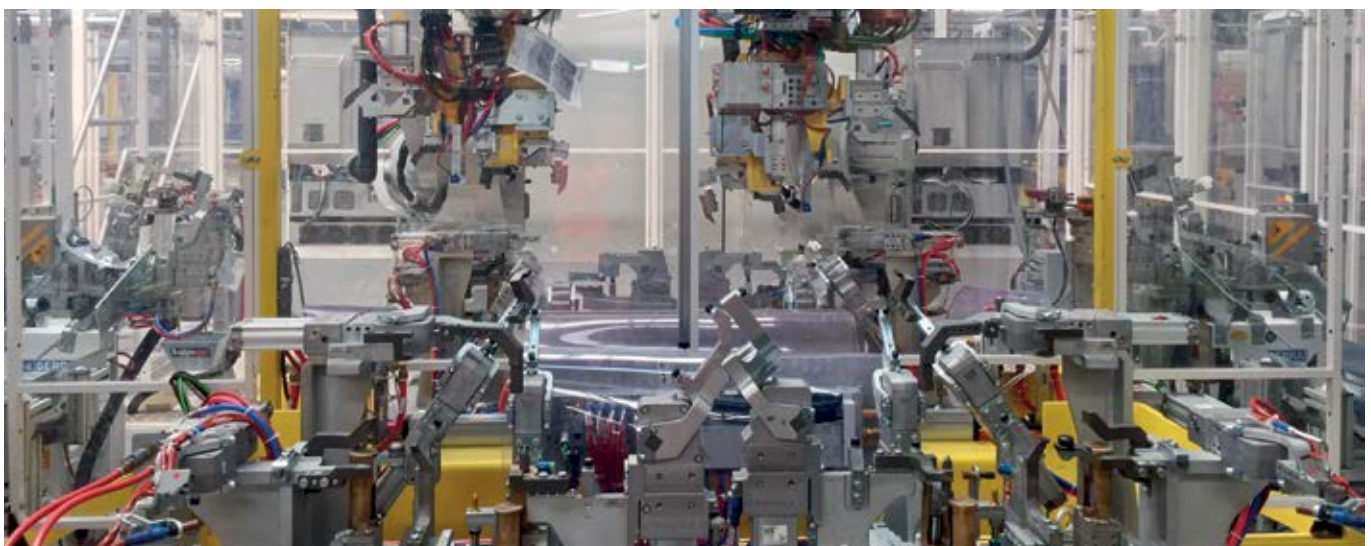
Damit sind die Spanner gerüstet für den dauerhaften Einsatz in extremer Umgebung.

**3 MIO.  
ZYKLEN**

AR-System, zum Halten der Last in der offenen Position, ohne Druckluft Unterstützung.



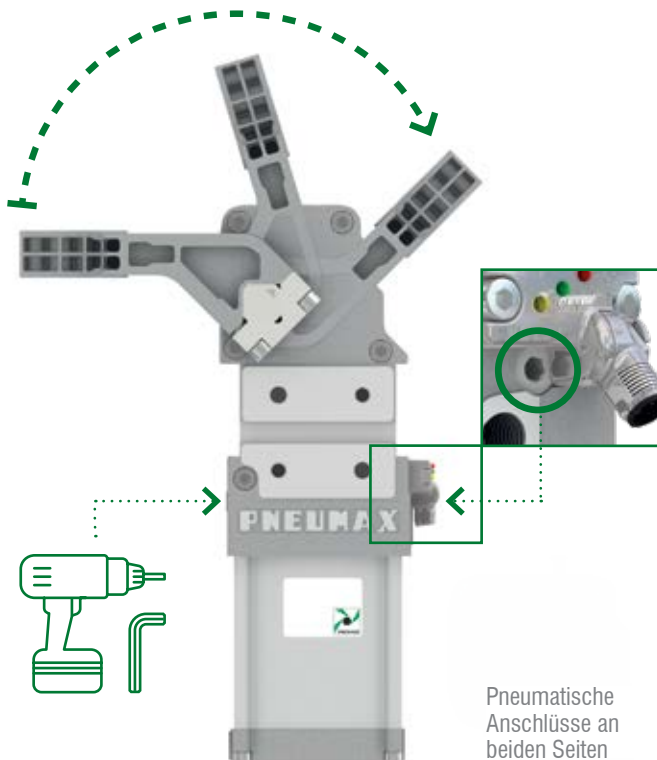
## Bauartbedingte maximale und gleichbleibende Stärke





## Stufenlose Einstellung des Öffnungswinkels

Leicht zugänglich und einfach einzustellender Öffnungswinkel, an der Vorder- und Rückseite des Spanners, mit Inbusschlüssel oder Akkuschrauber. Die integrierte Öffnungswinkeleinstellung erfordert kein Öffnen des Spanners.

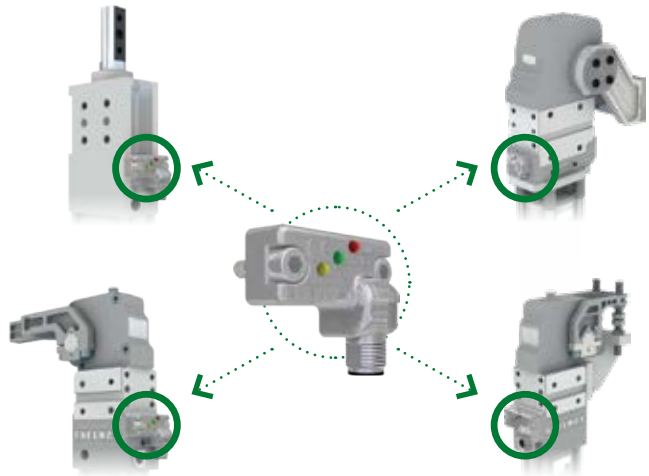


## Zuverlässige Öffnungswinkeleinstellung

Die "open" Position des Spannarms, ist dank einer integrierten **Verdrehsicherung** in der Kolbenstange konstant gewährleistet. Eine Verliersicherung in den Einstellschrauben für den Öffnungswinkel sorgt dafür, dass das verwendete Werkzeug im Sechskant festgehalten wird.

## Elektronischer Sensor

Ein einziger Sensor wird für alle Produkte, in allen Größen verwendet. Die EMV-Konformität mit EN 60947-5-2: 2007 + A1: 2012. ist gegeben. Der Anschluss in M12 oder M8 ist bis 90 ° schwenkbar.



## Effiziente Endlagendämpfung

- Kürzere Zykluszeit
- Kontrollierte Bewegungen
- Längere Lebensdauer
- Weniger Lärmentwicklung
- Weniger abrupte Bewegungen (kein Zuschlagen, keine Stöße)
- Weniger erzeugte Aufprallkräfte durch dynamischen Stressfaktor



## Robuster und vielseitiger Handhebel

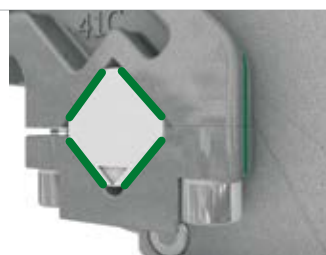
### Doppelwellenausgang (L+R)

Robuste und langlebige Lösung mit kompakter und flacher Bauform. Der interne manuelle Mechanismus garantiert die sichere Verriegelung des Kniehebelgelenkes bei gleichzeitig wenig Kraftaufwand.



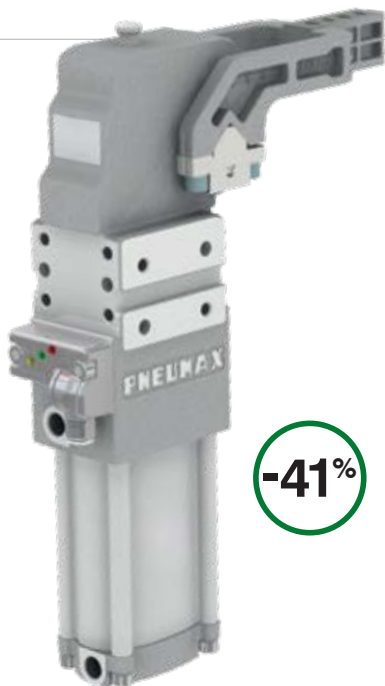
Patentiert

## Optimale Klemmverbindung auf allen Flächen, zwischen Welle Spanarmkontur.



## Spannprodukte

SPANNEN



**-41%** Luftverbrauch

### Hocheffiziente Kraftspanner

**Luftverbrauch sparen bis zu 41%**

Die perfekte Kombination aus **Funktionalität** und **Effizienz**:  
Gleiches Spannmoment, gleiches Haltemoment, gleiche  
Gesamt- und Funktionsmaße, gleiche Belastungskapazität  
einer standard Spanner mit internationalen und NAAMS  
Mount.

The **€CO** clamps  
**FRIENDLY**  
**Ecologic** + Economic benefits

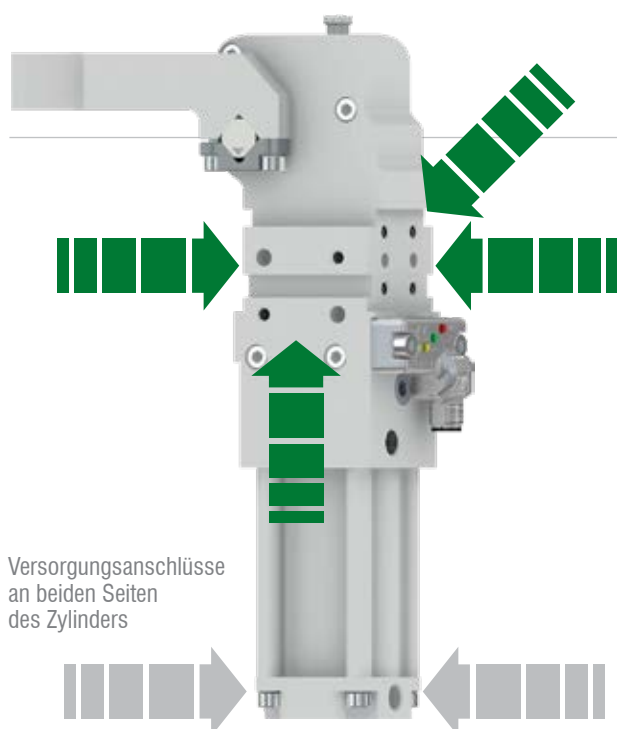
### Spanner mit integrierter Funktion zur Identifikation ungewollt, doppelt vorhandener Werkstücke

Für kritische Anwendungen, bei denen es erforderlich ist, zu erkennen, ob ungewollt Bleche doppelt eingelegt sind und dann das Spannen zu verhindern.

Diese eingebaute **Funktion ermöglicht eine zuverlässige Doppelblecherkennung und deren Rückmeldung zur Steuerung.**



Einfache  
Einstellmöglichkeit.  
Zugang von außen



Versorgungsanschlüsse  
an beiden Seiten  
des Zylinders

### Nano Kraft Spanner

**Kompakte, leichte Kraftspanner  
in den Größen 25 und 32 mm.**

Mit Kniehebelmechanismus für die Automobilindustrie,  
und metallverarbeitende Industrie.

- **Befestigung an 4 Seiten möglich**
- **Effiziente Endlagendämpfung**
- **Wartungsfreundliche Lösung.** Keine Schmierung oder vorbeugende Wartung erforderlich.
- **Komplett geschlossene Gehäuse**

## Doppelarmspanner

- Stufenlose Einstellung des Öffnungswinkels 0° bis 90°
- Kniehebelverriegelt
- Manuelle Entriegelung > Im Fall von Druckluftausfall kann der Spanner manuell entriegelt werden
- Pneumatische Anschlüsse auf beiden Seiten des Zylinders
- Kompakte Abmessungen
- Befestigung von 4 Seiten



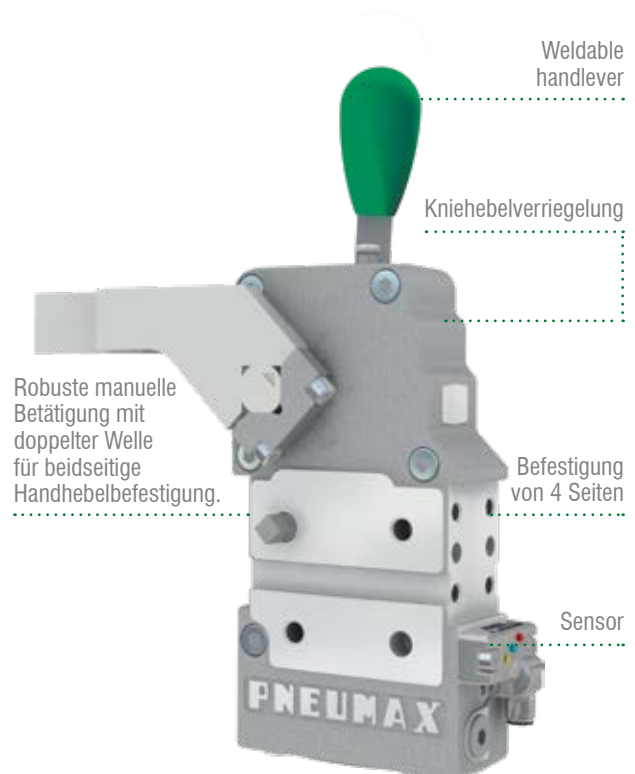
## Manuelle Spanner

**Hauptsächlich für Prototypen und nicht automatisierte Prozesse.**

Gleiches Montagemuster wie bei automatischen pneumatischen Kraftspannern (AKS).

Die manuellen Spanner sind daher geeignet, um später eine Automatisierung der Werkzeuge ohne Austausch der Halterungen durchzuführen.

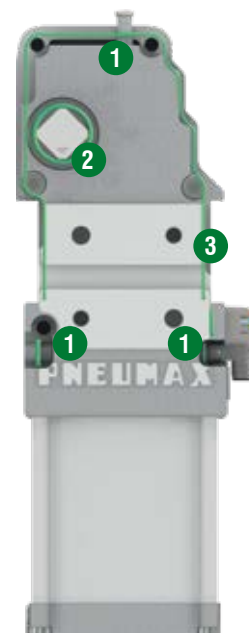
Vollständig geschlossener Aluminiumkörper für B.I.W. Anwendungen.



## Abgedichtete Spanner

- Abgedichtet auch für sehr schwierige Schweißumgebungen
- Geeignet für Laserschweißanwendungen
- Keine Maßänderung gegenüber den Standard Spannern

- 1 Der manuelle Entriegelungsbolzen und die Einstellung des Öffnungswinkels sind zusätzlich mit einem O-Ring abgedichtet
- 2 Der Kniehebelmechanismus ist vollständig abgedichtet.
- 3 Loctite® auf Acrylbasis für vollständige Versiegelung der Dichtflächen

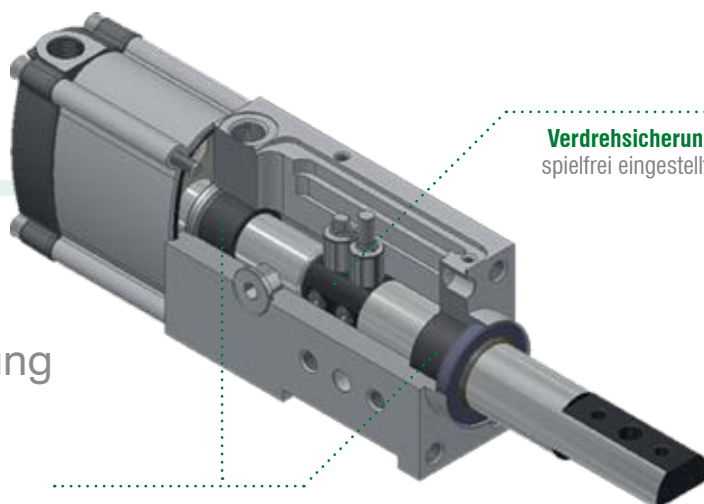


# Stiftziehen

Höchste Positioniergenauigkeit.  
Hoher Schutz gegen Verschmutzung  
durch Schweißvorgänge  
und Korrosion.



**Leichtbau  
Ausführung**



**Verdrehsicherung**  
spielfrei eingestellt.

**Doppelte (metallische) Kolbenstangenführung**  
zwei weit auseinander liegende Führungsbuchsen  
aus Metall verhindern die Durchbiegung und  
verbessern die Genauigkeit des Stiftpakets  
über einen langen Zeitraum.



## Hohe Positioniergenauigkeit

für eine optimale Unterstützung der Stangen, bzw.  
Doppelkolbenstangenführung.

- Geringste Durchbiegung
- Effiziente Verdrehsicherung

## Für hohe Lebensdauer und Korrosionsbeständigkeit ausgelegt

- Keine Schweißabdeckungen  
oder Faltenbälge erforderlich
- Stahl- und Messingabstreifer zum Schutz  
der Kolbenstangen und Dichtungen  
vor Anhaftungen / Ablagerungen  
durch den Schweißprozess
- Hartverchromte Kolbenstangen als Schutz  
gegen anhaftende Schweißspritzer

## Hohe Beständigkeit gegen Schweißreste und Korrosion

## Spielfreie Verdrehsicherung



# Stiftzieher

## Doppelte Kolbenstangen

- Leichtbau Ausführung
- Kurze Gehäuse längen
- Klares Design mit benutzerfreundlichen Oberflächen und keine Schmutz- oder Schweißablagerungen



## Hochleistungsstiftzieher

Die bei einem Schweißprozess entstandene punktuelle Hitze am Werkstück, kann bei deren Abkühlung zu erhöhter Verspannung führen. Infolgedessen kann es zu einem erhöhten Bedarf an Auszugskraft kommen, wofür dieser Stiftzieher konzipiert ist.



## NANO Stiftzieher



2-seitige  
Montagemöglichkeit



Befestigung  
vorne

Befestigung  
hinten

Versorgungsanschlüsse  
an 3 Seiten



Pneumatikanschlüsse  
(G) an 3 Seiten

## CNOMO

Stiftzieher nach CNOMO-Standard sind ebenfalls erhältlich mit manueller Bedienung.

**CNOMO**



# Greifen



Pneumatische Greiferspanner  
mit voll einstellbarem  
Öffnungswinkel



**Schnell  
einstellbar**



**Kein DRV  
erforderlich**



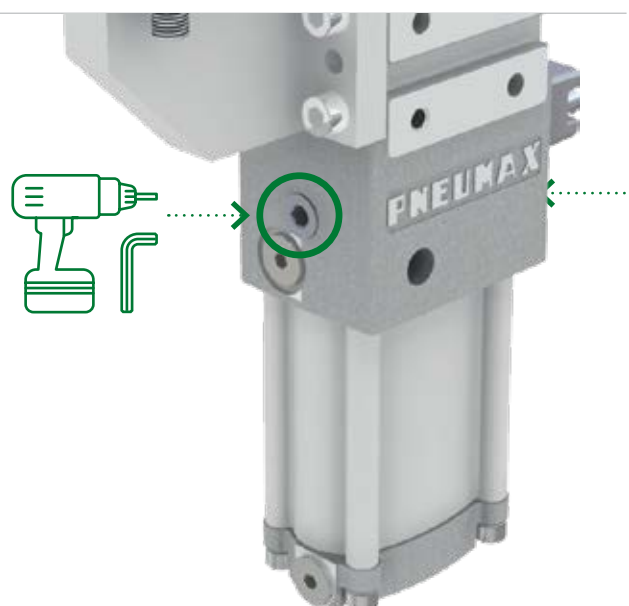
## Kniehebelmechanismus

Kompakte Greiferspanner mit Kniehebelverriegelung zum sicheren Halten von Werkstücken, auch bei Druckluftausfall. Die Spannbacken bleiben in geschlossener Position.

**Wird hauptsächlich dazu verwendet, Werkstücke an Kanten oder Bohrungen festzuhalten oder zum Transport im Prozess.**

## Die kürzeste Rüstzeit auf dem Markt

**Einfache Einstellung des Öffnungswinkels** von der Rückseite oder Vorderseite des Greiferspanners mit der kürzesten Rüstzeit auf dem Markt.



# Greiferspanner

## J-Serie

Vollständige Zuverlässigkeit der Winkeleinstellung über die Zeit. Der integrierte Mechanismus sichert die eingestellte Position und verhindert jegliche Verschiebung des Öffnungswinkels.

Ein Haltemechanismus in der Einstellschraube sichert das Einstellwerkzeug in seinem Sitz und verhindert, dass z.B. der Inbusschlüssel herausfällt während des Einstellvorgangs. Im Falle von Luftmangel, kann der Greiferspanner entriegelt werden.

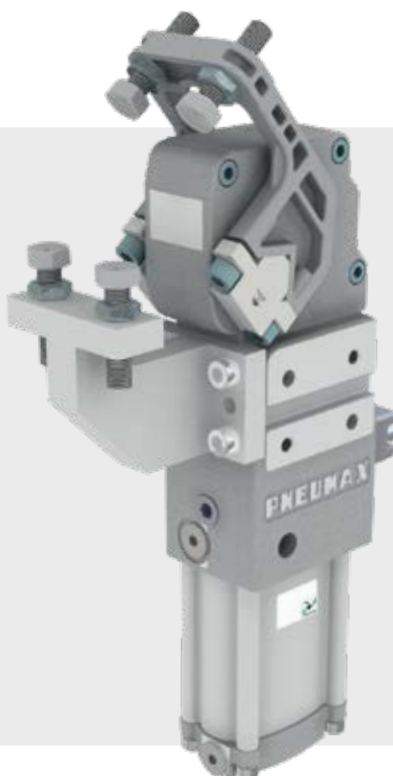


## Geschlossene Nadellager

Vollständig gekapseltes Gehäuse und Nadellager mit Dichtungen an beiden Seiten.

## Kein Drosselrückschlagventil (DRV) erforderlich

Kein Schlagen in Richtung der geöffneten Position, aufgrund eines optimalen integrierten Dämpfungssystems.



# Schwenken

Robuster und zuverlässiger Power  
Pivots zur genauen Positionierung  
und/oder schwenken des  
Werkzeugs oder von Teilen  
in die Arbeitsposition



**Schnell  
einstellbar**



**Robuste  
Kegelrollenlager**

**Einfachstes Einstellen und kurze  
Installationszeit.**

**Kein externer Endanschlag erforderlich**

**Pneumatische fest eingestellte Endlagendämpfung  
beider Endlagen:** sorgen für ruckfreien Betrieb im  
Schließ- und Öffnungsvorgang.

**Robuste Kegelrollenlager**

Die Abtriebswelle ist mit robusten Kegelrollenlager für  
**hohe Lasten ausgestattet und erlaubt Querkräfte.**

**Komplett eingehauster Mechanismus**

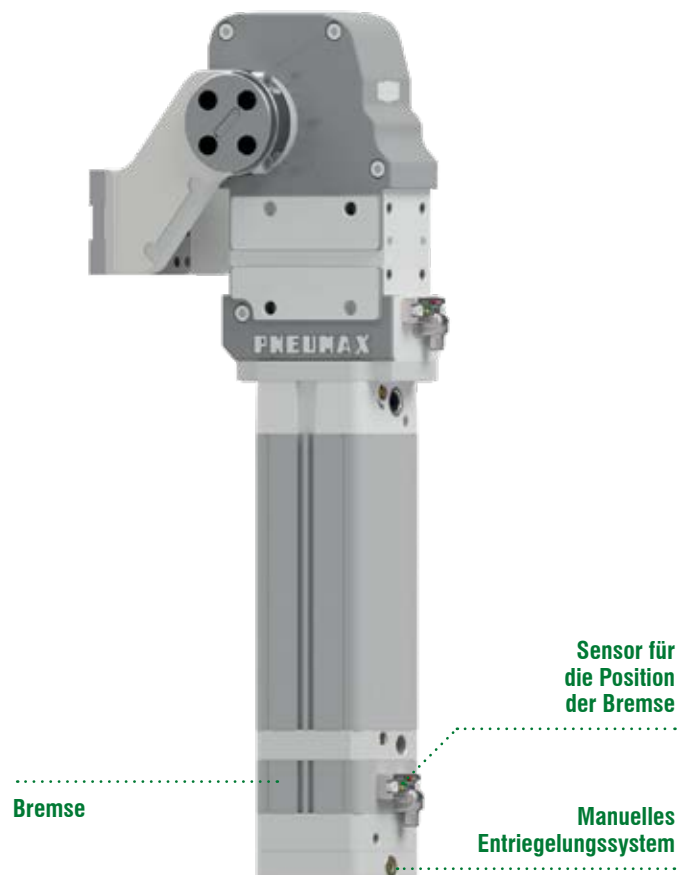
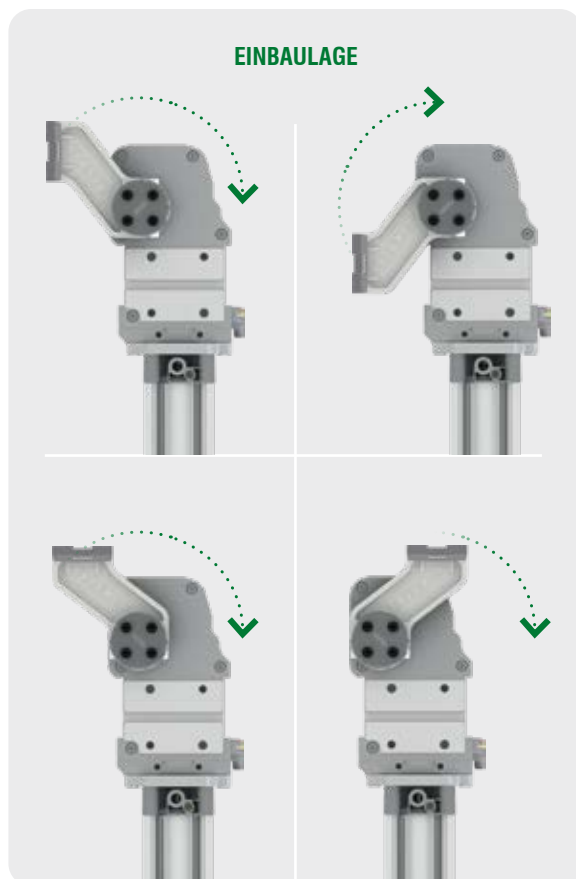
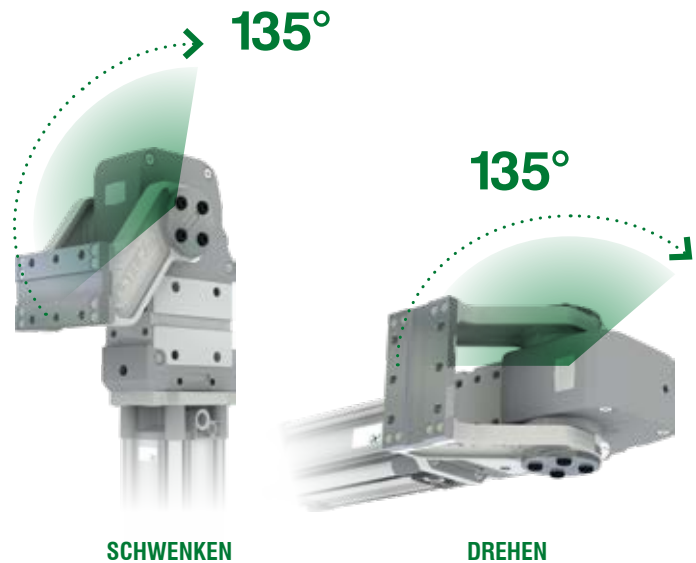
Für ein Höchstmaß an Schutz gegen Verunreinigungen  
von außen und eine lange, wartungsfreie Betriebsdauer  
und damit zur Minimierung von Ausfallzeiten.

# Schwenker

## P-Serie

Die P-Serie kann sowohl am hinteren als auch am vorderen Befestigungsbohrbild montiert werden. Sie kann auch als Schwenker verwendet werden. Bei Montage der Schwenkerbauteile an den Seiten, können Werkzeuge und Spanner, oder Anbauten auch gedreht werden.

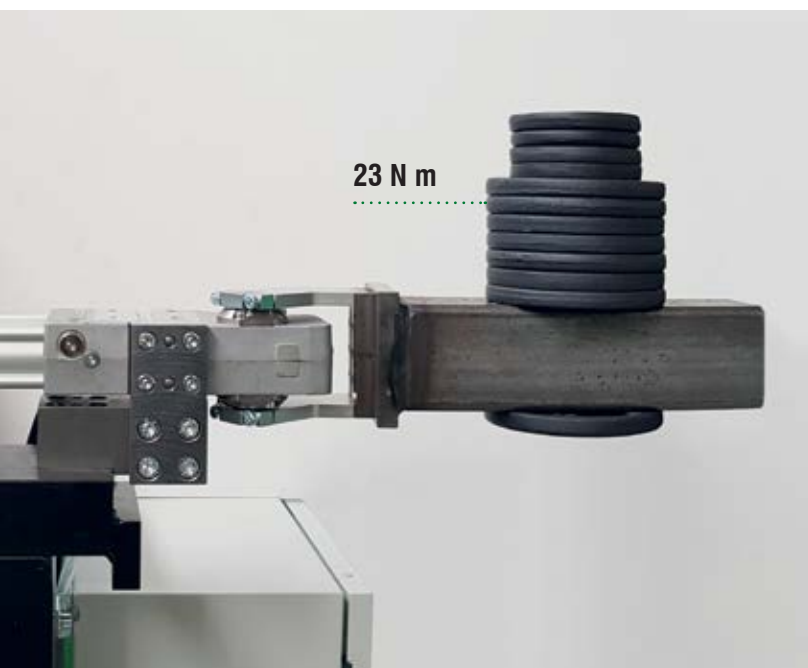
- bleibt verriegelt, auch bei Druckverlust
- vorne hinten und seitliche Befestigungsbohrbilder vorhanden
- vier Tischmontagepositionen möglich
- 1 Sensor für alle Größen und Öffnungswinkel mit einstellbarem Stecker
- Leichtbauausführung



## P63-Serie

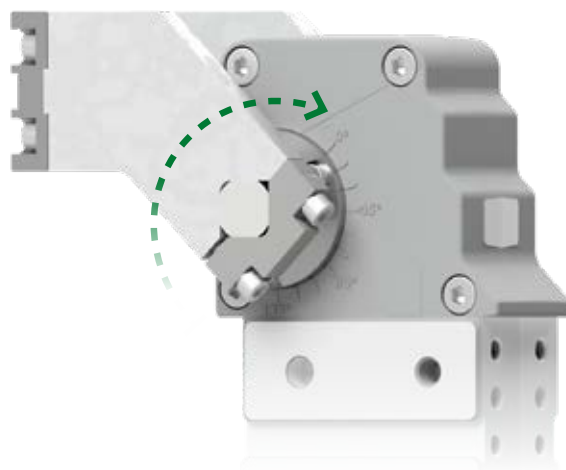
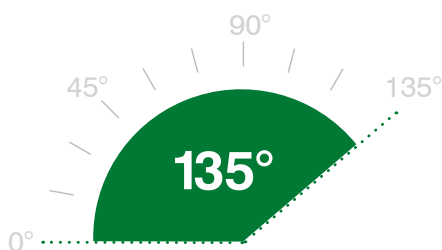
Pneumax garantiert höchste Zuverlässigkeit aller Produkte, durch eine 100%ige Qualitätsprüfung der Automotive Division.

GLOBAL STANDARD COMPONENTS  
**NAAMS** 



## Max. Schwenkwinkel: 135°

Der einzige, voll einstellbare Öffnungswinkel von 0° bis 135° auf dem Markt.





# Ergänzende Produkte

## Verschraubungen



Vollständig geführte  
Lösehülse



## Sensor

M12 oder M8  
Steckeranschluss;  
PNP oder NPN Digital Output



Patentiert

## Schläuche

Äußere Schicht:  
**Flammenresistent V-O**  
Mittlere Schicht:  
**Aluminiumfolie**  
Innere Schicht:  
**Polyurethane**



## Automatische Halte Vorrichtungen für die geöffnete Stellung

Ein sehr leichtes Verrastungselement sorgt dafür, dass der Spannarm auch bei einem Abbruch der Druckluftversorgung in seiner definierten Öffnungsposition bleibt.  
Das AR-System wurde für max. Ladungskapazitäten ausgelegt und kann dank seiner kompakten Abmessungen an der selben Seite montiert werden, wie der manuelle Handhebel.



Patentiert

## EC001

Sensorkabel



## Shims und Distanzstücke



# NC Locator

## MLGA Multi-Achsen Locator für Geometrische Ausrichtungen

Hierbei handelt es sich um eine Positioniervorrichtung mit interpolierten elektrischen Linearachsen mit Kugelumlaufspindel und bürstenlosem Servomotor, angesteuert über einen digitalen Driver.

- **Kompaktes Design:** der MLGA kann im Karosseriebau oder an Robotern eingesetzt werden.
- **Hohe Wiederholgenauigkeit** und hohe Positioniergenauigkeit
- **Hoher Schutzlevel gegen Kontamination:** alle Komponenten sind gegen Scheißspritzer und Späne geschützt. Geeignet für raue Umgebungsbedingungen, wie "Body in White".
- **Benutzerfreundliche Bedienung** - Vereinfachte HMI, erweiterte Echtzeit und Cloud Verbindung.

In Zusammenarbeit mit

TELMOTOR

SIEMENS





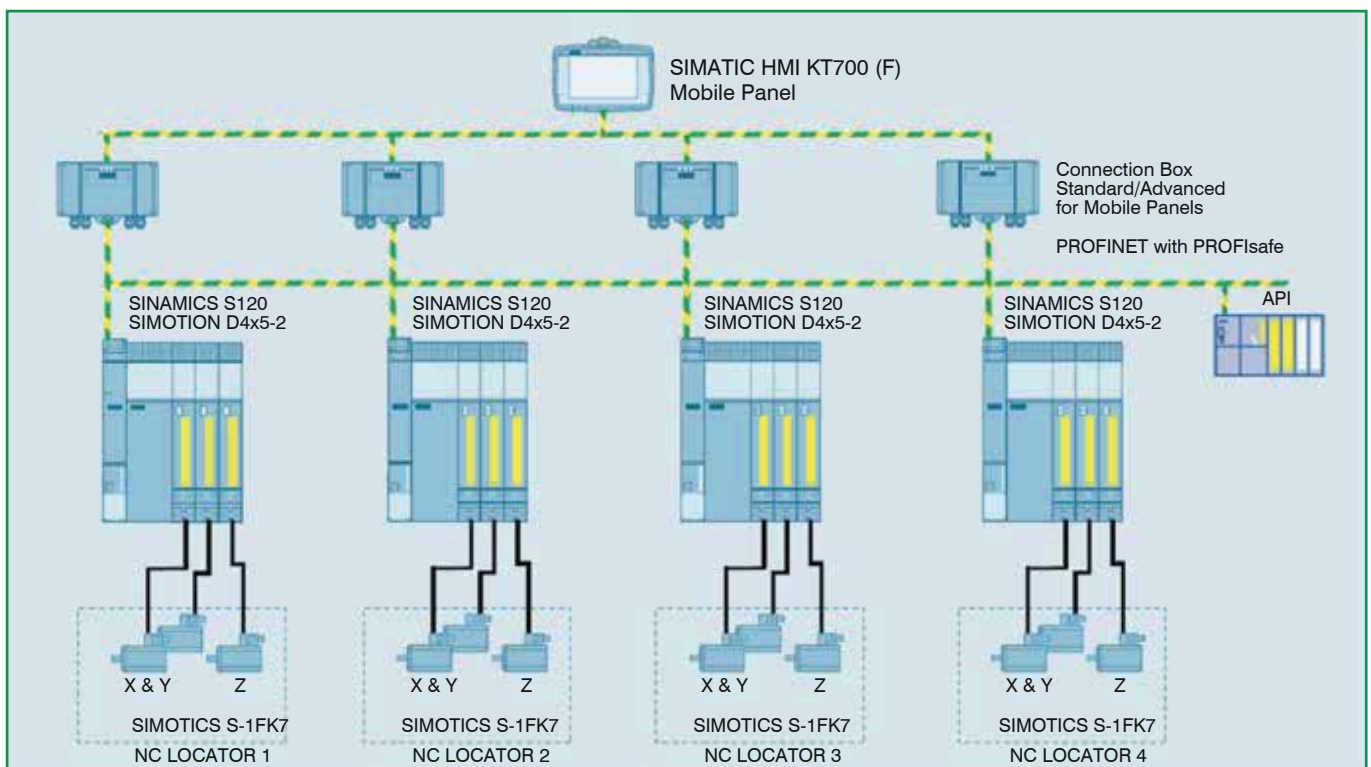
## Allgemeine Eigenschaften

- **Digitaler TWIN** zur Inbetriebnahme, Test, Training und kundenspezifischer Adaption
- **REKONFIGURIERBAR**: das System erlaubt es dem Bediener die Positionierung selbst einzustellen, um die Anlage schnell und einfach für verschiedene Anwendungen geometrisch ausrichten zu können.
- **SINAMICS S120** Steuerung mit erweiterten Sicherheitsfunktionen
- **SIMATIC IoT2040 Plattform**: genaues Monitoring der Funktionsparameter und Datenanalyse in der Cloud.
- **SINEMA REMOTE CONNECT** für gesicherte Wartung und Verbindung
- **ERWEITERTE REALITÄT** zur einfachen interoperablen Nutzung mit Maschinen und Produktionslinien.



## Interpolation von verschiedenen Systemen

Eine mögliche Konfiguration zur Reduktion von Prozesszeiten





# Komponenten für die Automotive Industrie

Pneumax ist ein **“one-source supplier”** für die Automotive Industrie mit einem umfangreichen Sortiment an:

- **Pneumatischen Aktuatoren**
- **Ventilen**
- **Ventilinseln**
- **seriellen Systemen**
- **Produkten zur Druckluftaufbereitung**
- **Greifern**
- **Einem vollständigen Produktsortiment von Kraftspannern, Stiftziehern sowie Handlings- und Schwenkeinheiten für BIW.**

**ECOMPACT**  
Kompaktzylinder



**SHORT STROKE**  
Kurzhubzylinder



**ECOLIGHT ISO 15552**  
Standard  
Profilrohrzylinder



**ISO 6432**  
Standard  
Rundzylinder



**ECOFLAT**  
Flachzylinder



**KOLBENSTANGENLOSE**  
Zylinder



**KOMPAKTZYLINDER**  
mit Führung



**KOMPAKTZYLINDER MIT FÜHRUNG**  
mit Metallabstreifern



Serielle Verbindungen mit:

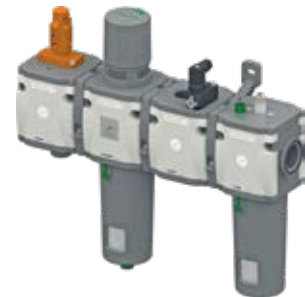
- **CANopen**
- **EtherCAT** 
- **DeviceNet**
- **IO-Link** 
- **PROFI<sup>®</sup>  
BUS**
- **PROFI<sup>®</sup>  
NET**
- **EtherNet/IP**

### SCHWENKZYLINDER



### AIRPLUS

Modulare Wartungsgeräte



### OPTYMA

Ventilinseln



### GREIFER



180° Winkelgreifer



Dreipunktgreifer



Winkelgreifer



Parallelgreifer für  
große Werkstücke

### SCHALTSCHRÄNKE UND SYSTEME



### ISO 15407

Ventilinseln



### SERIE 1700

Proportionaldruckregler



### SONDERLÖSUNGEN

Kühlwasser  
Aufnahmezylinder





## HAUPTQUARTIER



**PNEUMAX**

### PNEUMAX S.P.A.

24050 Lurano (BG) - Italia  
Via Cascina Barbellina, 10  
Tel. 035/4192777  
Fax 035/4192740 - 035/4192741  
info@pneumaxspa.com  
[www.pneumaxspa.com](http://www.pneumaxspa.com)

## FILIALEN

### ITALIEN

**Pneumax Sud S.r.l.**  
Via dei Bucaneve, SNC  
70026, Modugno (BA)  
Tel. 080 9645904  
info@pneumaxsud.it  
[www.pneumaxsud.it](http://www.pneumaxsud.it)

**Pneumax Veneto S.r.l.**  
V.le della Tecnica, 15  
36100, Vicenza (VI)  
Tel. 0444 289011  
info@pneumaxveneto.it  
[www.pneumaxveneto.it](http://www.pneumaxveneto.it)

**Pneumax Torino S.r.l.**  
Corso Allamano, 34  
10095, Grugliasco (TO)  
Tel. 011 4143656  
info@pneumaxtorino.com  
[www.pneumaxtorino.com](http://www.pneumaxtorino.com)

**Pneumax Milano Brianza S.r.l.**  
Via Alberto I° re dei Belgi, 13  
20900, Monza (MB)  
Tel. 039 736176  
info@pneumaxmb.it  
[www.pneumaxmilanobrianza.it](http://www.pneumaxmilanobrianza.it)

**Pneumax Service S.r.l.**  
Via Mons. Portaluppi, 13  
24049, Verdello (BG)  
Tel. 035 4820540  
info@pneumax-service.it  
[www.pneumax-service.it](http://www.pneumax-service.it)

**Pneumax Toscana S.r.l.**  
Via Caravaggio, 19  
50028, Barberino Tavarnelle (FI)  
Tel. 055 8071307  
info@pneumaxtoscana.it  
[www.pneumaxtoscana.it](http://www.pneumaxtoscana.it)

### FRANKREICH

**Pneumax France SAS**  
Z.I. NORD PARADIES 7  
Rue de Waldkirch - BP 42  
67601, Selestat CEDEX  
Tel. +33 (3) 88580450  
commercial@pneumax-france.fr  
[www.pneumax-france.fr](http://www.pneumax-france.fr)

### DEUTSCHLAND

**Pneumax GmbH**  
Tantalstraße 4, 63571, Gelnhausen  
Tel. +49 (0) 6051 9777 0  
info@pneumax-gmbh.de  
[www.pneumax.de](http://www.pneumax.de)

### GROßBRITANNIEN

**Pneumax UK Ltd.**  
110 Vista Park, Mauretania Road  
SO16 0YS, Nursling  
Tel. +44 2380 740412  
sales@pneumax.co.uk  
[www.pneumax.co.uk](http://www.pneumax.co.uk)

### PORTUGAL

**Portugal Pneumax Lda**  
Complexo Industrial da  
Granja Fracção H-Casarias  
2625-607, Vialonga  
Tel. +351 (219) 737390  
geral@pneumax.pt  
[www.pneumax.pt](http://www.pneumax.pt)

### TSCHECHIEN

**Pneumax Automation s.r.o.**  
U Panského mlýna 240/9, 747 06, Opava  
Tel. +420 553 760 953  
pneumax@pneumaxsro.cz  
[www.pneumaxsro.cz](http://www.pneumaxsro.cz)

### RUSSISCHE FÖDERATION

**Pneumax Ltd. Moscow**  
Kommunalniy proezd, 30  
141400, Khimki  
Tel. +7 495 7393999  
mail@pneumax.ru  
[www.pneumax.ru](http://www.pneumax.ru)

### DÄNEMARK-FINNLAND-NORWEGEN-SCHWEDEN

**Pneumax Scandinavia AB**  
Strandvägen 101, SE-234 31, Lomma  
Tel. +46 (40) 617 40 40  
info@pneumax.se  
[www.pneumax.se](http://www.pneumax.se)

### SPANIEN

**Pneumax S.A.**  
Olaso Kalea, 54, 20870, Elgoibar  
Tel. +34 943 744144  
pneumax@pneumax.es  
[www.pneumax.es](http://www.pneumax.es)

**Pneumax Catalunya S.A.**  
C/Riera de Vallvidrera,  
Parc. 2N. 1 Pl. Riera del Moli  
8750, Molins de Rei  
Tel. +34 (93) 680 25 30  
pneumax@pneumaxcat.com  
[www.pneumax.es](http://www.pneumax.es)

### USA

**Pneumax Automation LLC**  
128 Durkee Lane, 28034, Dallas NC  
Tel. +1 (704) 215-6991  
info@pneumax.us  
[www.pneumax.us](http://www.pneumax.us)

### BRASILIEN

**Pneumax Brasil**  
Rua Apucarana 211  
8301050, São José dos Pinhais  
Tel. +55 41 33987262  
diretoria@pneumaxbr.com.br  
[www.pneumaxbr.com.br](http://www.pneumaxbr.com.br)

### CHINA

**Pneumax Pneumatic  
Equipments Co., Ltd.**  
Room 705, building 1, No.800  
JiuXin Road, SongJiang district  
201615, PRC, Shanghai  
Tel. +86 (21) 57763100  
sales@pneumaxchina.com  
[www.pneumaxchina.com](http://www.pneumaxchina.com)

### INDIEN

**Pneumax Pneumatic India Pvt. Ltd.**  
D-82, Hosiery Complex, Phase-II extrn.  
201305, Noida, UP  
Tel. +91 (120) 4352560 / 61 / 62  
info@pneumax-india.com  
[www.pneumax-india.com](http://www.pneumax-india.com)

### SINGAPUR

**Pneumax Singapore Pte Ltd**  
51, Ubi Avenue 1/ 01-16,  
Paya Ubi Industrial Park  
408933, Singapore  
Tel. +65 6392 0581  
sales@pneumax.com.sg  
[www.pneumax.com.sg](http://www.pneumax.com.sg)







**PNEUMAX**

**PNEUMAX S.p.A.**

Via Cascina Barbellina, 10  
24050 Lurano (BG) - Italy  
P. +39 035 41 92 777  
[automotive@pneumaxspa.com](mailto:automotive@pneumaxspa.com)  
[www.pneumaxspa.com](http://www.pneumaxspa.com)