

COMPANY PROFILE

Smart  
& Technologies  
Human  
Competence



**PNEUMAX**





## SMART TECHNOLOGIES & HUMAN COMPETENCE

*Company Profile*

In Pneumax amiamo pensare  
che immaginazione, passione  
rispetto e determinazione siano  
il motore che può rendere  
possibile ogni cosa.



**PNEUMAX**

# GLOBAL VISION and ITALIAN HEART

Dal 1976 l'eccellenza dell'automazione  
Made in Italy

Fondata nel 1976 a Lurano (BG), Pneumax rappresenta oggi l'eccellenza italiana nel mondo: tre business unit dedicate rispettivamente all'Automazione industriale, Automazione di Processo e Automotive realizzano componenti e sistemi pneumatici, attuatori elettrici e componenti per il controllo dei fluidi liquidi e gassosi, integrando competenze meccaniche, elettroniche e digitali.

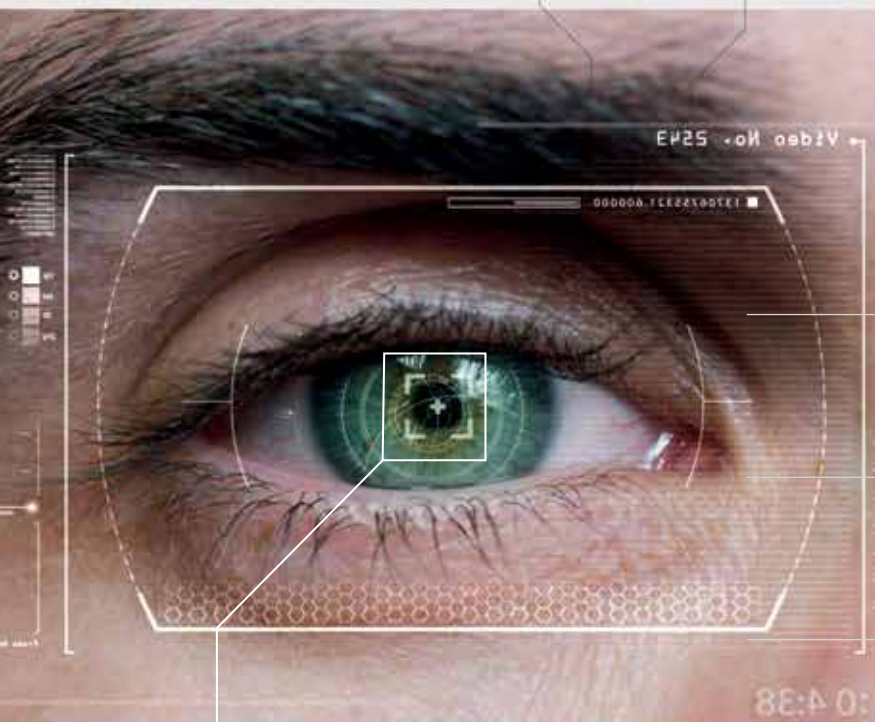
La presenza in oltre 50 Paesi nel mondo è assicurata da una rete di filiali e distributori esclusivi. Tutta la produzione è concentrata nelle 10 unità produttive italiane del Gruppo Pneumax. Alle 7 unità situate a Lurano (BG) presso l'headquarters di Pneumax Spa si aggiungono infatti gli stabilimenti produttivi di altre tre aziende del Gruppo: Titan Engineering (San Marino), AutomationWare (Martellago-VE) e Simtech (Lurano-BG).

10 Siti  
produttivi

29 Società del  
gruppo

160.000 m<sup>2</sup>  
Headquarters





Fondazione **1976**

Dipendenti **850**

Filiali



**PNEUMAX**

BUSINESS UNITS

- **AUTOMAZIONE INDUSTRIALE**
- **AUTOMAZIONE DI PROCESSO**
- **AUTOMOTIVE**



**Italia**

Milano  
Torino  
Firenze  
Vicenza  
Bari  
Modena  
Rimini  
Parma



**Europa**

Germania  
Rep. Ceca  
Regno Unito  
Spagna  
Francia  
Portogallo  
Scandinavia



**Mondo**

Stati Uniti  
Singapore  
Brasile  
India  
Cina



# SVILUPPO SOSTENIBILE L'INDIVIDUO AL CENTRO

Valorizzazione delle risorse umane e del territorio, rispetto dell'ambiente e approccio etico al business

Sviluppo sostenibile significa per Pneumax mettere la persona al centro, innovare e agire secondo principi etici e nel rispetto dell'ambiente.



## La nostra Vision

Organizzazione efficiente, accrescimento continuo delle competenze e innovazione tecnologica: questi i drivers che guidano la strategia di Pneumax il cui obiettivo principale è sempre stato favorire uno sviluppo sostenibile e affiancare i propri clienti come un vero partner tecnologico. Un risultato ottenibile solo fornendo prodotti e servizi in grado di rispondere alle diverse esigenze dei clienti.

Il tutto garantendo sempre i più elevati standard qualitativi e implementando un modello di business che combini la ricerca del miglioramento continuo, la valorizzazione del territorio e il rispetto delle persone e dell'ambiente.

Il Codice Etico Pneumax è il documento alla base di ogni decisione aziendale per costruire un modello di business che valorizzi persone, relazioni e competenze.



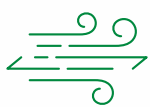
*Immaginare, progettare  
e realizzare soluzioni  
attraverso la combinazione  
di tecnologie e competenze*





La volontà di offrire soluzioni specificamente studiate per le applicazioni dei diversi settori ha portato a strutturare l'organizzazione produttiva e commerciale su tre Business Unit: Automazione Industriale, Automazione di Processo e Automotive.

Le BU Pneumax sono in grado di realizzare una vasta gamma di componenti in materiali differenti, dal tecnopolimero, all'ottone sino all'acciaio e alluminio, che utilizzano la tecnologia pneumatica, l'attuazione elettrica o le tecnologie per il controllo dei fluidi integrando competenze meccaniche, elettroniche e digitali.



**TECNOLOGIA  
PNEUMATICA**



**ATTUAZIONE  
ELETTRICA**



**CONTROLLO  
DEI FLUIDI**



**PNEUMAX**



## TOTAL QUALITY MANAGEMENT

La qualità del prodotto nasce dalla qualità dei processi e dalla competenza delle persone che li realizzano

---

Pneumax investe costantemente su prodotti e processi produttivi poichè la ricerca del miglioramento continuo della qualità è alla base dello spirito con cui opera ogni reparto aziendale nel rispetto delle norme ISO 9001 : 2015, ISO 14001 : 2015, e ISO 45001 : 2018.

Lavorare in regime di Qualità Totale significa garantire al cliente la massima affidabilità dei prodotti e servizi offerti, perché la certificazione più prestigiosa è quella che proviene dalla fiducia dei nostri partners.





## Miglioramento Continuo

Misurare, controllare e perseguire la perfezione



### Company

Gestione & Infrastruttura



### People

Competenza & Esperienza



### Technology

Prodotti & Processi Produttivi

## Certificazioni di sistema e di prodotto



### CSA

CERTIFICAZIONE DI PRODOTTO SECONDO GLI STANDARD CANADESI

### IEC 61508

CERTIFICATI SIL DI CONFORMITÀ ALLE NORMATIVE IEC 61508

### UL

CERTIFICAZIONE DI PRODOTTO SECONDO GLI STANDARD USA

### EAC

CERTIFICAZIONE DI CONFORMITÀ PER LA LIBERA CIRCOLAZIONE DEI PRODOTTI NELLA COMUNITÀ ECONOMICA EURO ASIATICA

### ISO 45001:2018

OCCUPATIONAL HEALTH AND SAFETY ASSESMENT SERIES

### MOCA

CONTATTO CON ALIMENTI

### EN ISO 13849

PRODOTTI CERTIFICATI E/O "WELL TRIED" E IDONEI PER APPLICAZIONI IN CIRCUITI DI SICUREZZA

### ISO 9001

REQUISITI DI UN SISTEMA DI GESTIONE PER LA QUALITÀ

### ATEX 2014/34/UE

SISTEMI PER ATMOSFERE POTENZIALMENTE ESPLOSIVE

### ISO 14001

STANDARD DI GESTIONE AMBIENTALE

### 2006/42/CE

CONFORMITÀ ALLE NORMATIVE 2006/42/CE PER MACCHINARI

### NSF

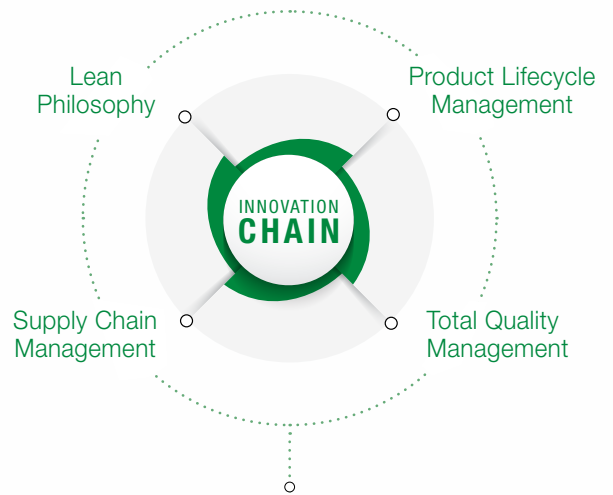
CONTATTO CON ALIMENTI

La divisione Qualità di Pneumax dispone di macchine di misura dotate di scansione continua che analizzano con precisione millesimale la componentistica, laser a luce strutturata che digitalizzano gli oggetti e attraverso software dedicati forniscono analisi dimensionali in tempi ridotti, Tomografia Assiale Computerizzata (CT) a raggi X 3D High Resolution, con la quale è possibile eseguire la scansione del componente, effettuare qualsiasi misura sia richiesta, anche nelle zone non accessibili o non visibili con altri strumenti. I materiali plastici e gli elastomeri sono monitorati attraverso l'osservazione dei termogrammi forniti dal DSC (differential scanning calorimetry). Tutte le informazioni metrologiche raccolte nei database aziendali sono impiegate per le valutazioni di conformità e rielaborate secondo modelli di controllo statistico, per consentire ai tecnici di lavorare al miglioramento continuo del prodotto.

# PROCESSI SMART per **CREARE VALORE**

Soluzioni ad-hoc per le applicazioni di ogni cliente

Innovare significa combinare con “metodo” conoscenze e tecnologie, in un processo continuo e strutturato che ha alle spalle una organizzazione in grado di valorizzare le idee e rendere possibile la loro realizzazione in modo rapido ed efficace. Pneumax crede nel valore che il trasferimento tecnologico e la condivisione dei saperi possono creare. Questo circolo virtuoso è reso possibile dall’implementazione di una struttura organizzativa snella, improntata sulla filosofia “lean” e sull’utilizzo di strumenti e procedure create ad hoc. La gestione integrata della Supply Chain permette inoltre un controllo puntuale che assicura efficienza e qualità di prodotti e servizi.



## Lean Philosophy

Miglioramento continuo dei processi produttivi e delle attività gestionali eliminando sprechi e inefficienze

## Product Lifecycle Management

Ottimizzazione del Total Cost of Ownership del prodotto considerando l'intero ciclo di vita

## Total Quality Management

Gestione integrata della qualità di prodotti, processi e attività

## Supply Chain Management

Integrazione verticale e controllo delle performance e degli standard qualitativi lungo tutta la filiera



## Pneumax Academy

Una struttura dedicata  
allo sviluppo costante del sapere

Investire sulle competenze è uno dei pilastri della strategia di Pneumax, per fare questo l'azienda ha realizzato una vera e propria divisione dedicata alla formazione: la Pneumax Academy. Una realtà in cui vengono convogliate tutte le attività legate alla didattica, dai percorsi di formazione continua del personale aziendale, alle collaborazioni con aziende, istituti tecnici, università ed enti di ricerca, sia italiani che esteri. Un progetto che vede l'azienda impegnata anche nello sviluppo di tecnologie e soluzioni per allestire laboratori didattici, oltre a documentazione, strumenti e software per favorire la spiegazione dei contenuti in aula. Oltre al supporto diretto per la didattica



Training



Tools



Network



in aula, Pneumax Academy è inoltre impegnata nel sostenere gli istituti di formazione attraverso l'erogazione di borse di studio e nella definizione di piani legati all'alternanza scuola-lavoro con la possibilità di realizzare progetti di ricerca e tesi lavorando con i dipartimenti universitari partners.











# AUTOMATION for AUTOMATION

Combinazione di efficienza  
e massima flessibilità per realizzare  
prodotti standard e customizzati

---

La Smart Automation utilizzata per produrre Smart Automation. L'automazione intelligente che realizza nel modo più efficiente possibile componenti di qualità. Un circolo virtuoso che le otto unità produttive Pneumax rappresentano nel migliore dei modi. Una combinazione dei più moderni CNC, macchine transfer, robotica e macchiari per l'assemblaggio automatico realizzati utilizzando componentistica Pneumax.

Gli impianti produttivi sono inoltre equipaggiati con le più moderne tecnologie digitali per garantire la gestione ed il controllo puntuale di tutte le singole operazioni.





# UNA GRANDE CAPACITÀ PRODUTTIVA **AL VOSTRO SERVIZIO**

Macchine e impianti automatizzati, CNC, transfer  
e magazzini automatizzati

Il parco macchine Pneumax è in grado di lavorare i diversi materiali utilizzati per realizzare tutta la gamma di prodotti relativi alle 3 business units, dall'alluminio, all'ottone sino all'acciaio e ai tecnopolimeri. Oltre agli investimenti costanti per la manutenzione ed il rinnovo continuo degli impianti, la volontà di controllare e gestire al meglio i processi produttivi ha portato

ad integrare all'interno dell'azienda tutte le lavorazioni meccaniche.

La standardizzazione dei processi produttivi, e l'implementazione del MES per la supervisione in tempo reale dello stato e dell'utilizzo delle risorse (impianti, macchinari e personale) mediante pannelli sinottici garantiscono la massima efficienza produttiva.

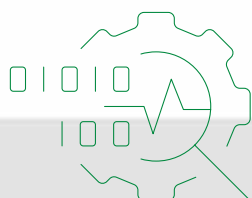


## Smart Digital Control

L'efficienza della produzione è garantita dalla combinazione di tecnologie digitali, sensoristica e diagnostica integrata: Real Time Monitoring e Machine Learning continuo con autoapprendimento, retroazioni automatizzate e implementazione della manutenzione predittiva attraverso l'elaborazione di algoritmi gestiti su piattaforme IOT.



*Meccatronica e soluzioni  
IIoT integrate nei processi  
e nei prodotti*



## L'industrializzazione come leva competitiva

Le macchine per l'assemblaggio dei componenti Pneumax sono progettate e realizzate internamente per garantire la massima efficienza sia nelle fasi produttive che in quelle di collaudo e testing.

È possibile realizzare attrezzature ad hoc per produzioni speciali dedicate a singoli clienti.

## BUSINESS UNIT



# AUTOMAZIONE INDUSTRIALE

Componenti e soluzioni meccatroniche customizzate



La Business Unit che produce componenti e sistemi per l'automazione industriale rappresenta il cuore di **Pneumax Spa**.

Nata realizzando componenti pneumatici l'azienda ha costantemente investito per ampliare la gamma di prodotti e tecnologie offerte affiancando alla consolidata attuazione pneumatica anche l'attuazione elettrica.

Grazie ad una organizzazione snella e flessibile, Pneumax gestisce internamente sia la progettazione che le lavorazioni meccaniche e l'assemblaggio di prodotti e soluzioni standard e custom, integrando elettronica e meccanica.

Lo sviluppo di soluzioni in linea con i paradigmi dell'**industria 4.0** ha portato all'**integrazione di sensoristica e diagnostica nei prodotti** per abilitare servizi di monitoraggio, controllo e manutenzione predittiva sfruttando le tecnologie digitali.

La fornitura di **soluzioni customizzate** è da sempre il fiore all'occhiello di Pneumax. Esperienza, competenza, organizzazione e utilizzo delle tecnologie produttive più avanzate sono alla base della capacità di offrire prodotti e servizi personalizzati progettati e realizzati per soddisfare le esigenze di ogni singolo cliente.

## SOLUZIONI MECCATRONICHE

- Quadri e sistemi integrati
- Lavorazioni Speciali
- Trattamenti Personalizzati
- Materiali Speciali
- Procedure di testing personalizzate





## Gamma **Prodotti**

- Valvole
- Elettrovalvole
- Valvole ed Elettrovalvole per fluidi
- Trattamento aria
- Cilindri
- Raccorderia Pneumatica
- Manipolazione
- Sensori magnetici/Strumentazione
- Attuazione Elettrica
- Tecnologia del vuoto

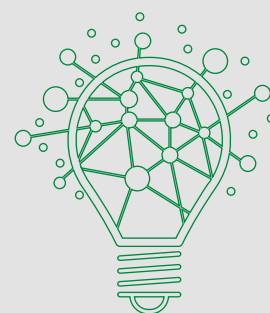
## Settori Industriali

- Lavorazione Legno
- Packaging
- Assemblaggio e Robotica
- Macchine utensili
- Food & Beverage
- Trasporti
- Life Science

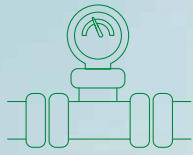


## R&D **Drivers**

- Elettronica integrata
- Interconnessione dei componenti
- Design compatto ed ergonomico
- Risparmio energetico
- Controllo in Real time



## BUSINESS UNIT



# AUTOMAZIONE DI PROCESSO

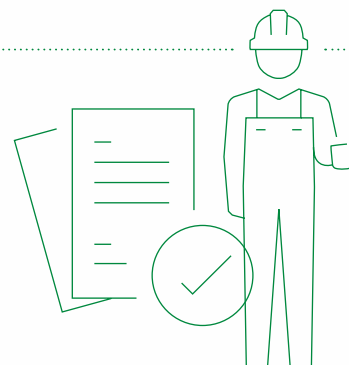
Componenti pneumatici  
e sistemi integrati



La volontà di sviluppare la gamma di prodotti idonei per l'utilizzo in settori legati al **"processo"** che richiedono materiali dedicati, come l'Inox, o prestazioni particolari come la pressione d'esercizio nell'Oil & Gas, ha portato Pneumax a creare una Business Unit interamente dedicata all'automazione di processo, che potesse rispondere in modo preciso e puntuale alle specifiche esigenze del settore.

Pneumax oggi è in grado di produrre una **vasta gamma di componenti eterogenei** sia in termini dimensionali, che prestazionali e di selezione di materiali, realizzati in relazione alle specifiche applicazioni che possono trattare ad esempio **gas, petrolio e altri prodotti chimici e petrolchimici**. Ai componenti sia in acciaio inox che in alluminio, come valvole ed elettrovalvole, booster, gruppi trattamento aria, si affiancano soluzioni con manifold integrati completamente customizzati.

Operare in questi settori significa inoltre assicurare il rispetto di **standard qualitativi internazionali**, oltre alle certificazioni di sistema, Pneumax può a tal proposito vantare certificazioni di prodotto come ATEX, EAC, FM, NEPSI e CU\_TR012; nonché certificati SIL (Safety Integrity Level) relativi a performance di prodotto in termini di affidabilità.



ATEX  
EAC  
FM  
NEPSI  
CU\_TR012  
SIL



## Gamma **Prodotti**

- Trattamento aria
- Boosters
- Valvole ed Elettrovalvole a spola
- Valvole ed Elettrovalvole Namur
- Regolatori di flusso
- Valvole a scarico rapido
- Valvole di non ritorno
- Valvole ad otturatore

## **Materiali** Disponibili

- Acciaio Inox
- Alluminio

## **Settori** Industriali

- Petrochemical
- Oil & Gas
- Power generation
- Water treatment



## **Certificazioni** Prodotto



## BUSINESS UNIT



# PNEUMAX AUTOMOTIVE

Componenti e sistemi  
per applicazioni Body in White

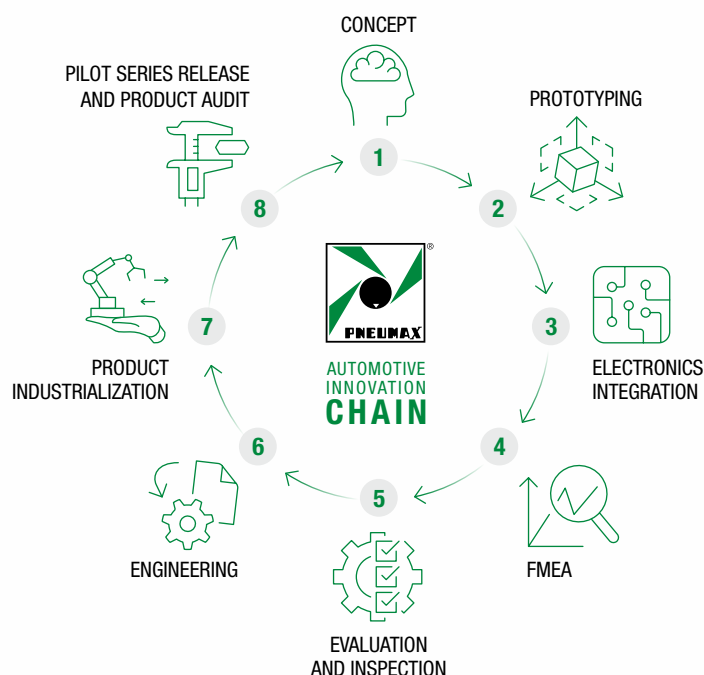


La divisione Automotive offre una gamma completa di prodotti dedicati alle linee produttive del settore, con un focus particolare sulle **applicazioni in lastratura**.

L'offerta Pneumax comprende infatti unità di bloccaggio, unità di centraggio, gripper, unità rotanti e sistemi completi di posizionamento multi-asse, sviluppati per garantire la massima affidabilità e precisione e la ripetibilità più elevata.

Ogni serie di prodotto integra **soluzioni tecniche estremamente innovative**, senza rinunciare alla conformità con i diversi standard internazionali di fissaggio. Particolare attenzione è posta all'efficienza energetica, con dispositivi che permettono il saving più alto offerto nel mercato. La capillarità della presenza Pneumax nel mondo permette una gestione ottimale e coordinata dei progetti a livello internazionale con le case automobilistiche.

Ogni fase di produzione e collaudo del prodotto viene effettuata all'interno dei nostri reparti appositamente attrezzati presso la sede di Lurano per garantire la massima affidabilità e gli standard qualitativi più elevati.







## Gamma **Prodotti**

- Bloccaggi
- Centratori
- Grippers
- Unità rotanti
- Prodotti complementari (raccordi, sensori, tubi...)
- Accessori

## **Safety** & **green Automation**

- Sicurezza degli operatori
- Salvaguardia delle attrezzature
- Flessibilità e riduzione dei tempi di setup
- Connettività
- Risparmio energetico
- Standardizzazione



## **NC Locator**

- Sistemi di posizionamento multiasse



# WORLDWIDE NETWORK

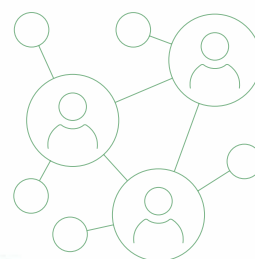
Global vision, local service

Attraverso un network costituito da filiali e distributori esclusivi, Pneumax è presente in oltre **50 Paesi** nel mondo, per affiancare i clienti in tutte le fasi del processo di fornitura, dall'analisi applicativa prevendita all'assistenza post-vendita.

Ogni mercato ed ogni settore hanno caratteristiche distintive che li rendono unici. L'obiettivo del network Pneumax è fornire servizi che possano valorizzare tali peculiarità lavorando come un vero e proprio partner strategico.



- ▶ Headquarters
- Branches
- Distributors



## Pneumax Business Attitude

Un modello operativo che nasce dalla capacità di combinare competenze settoriali, tecnologiche e applicative attraverso la collaborazione dei clienti con i Sales Engineer di riferimento, i Business Specialist di settore e con i Product Specialist focalizzati su prodotti e tecnologie.

Le BU, automazione industriale, automazione di processo e automotive, si interfacciano costantemente per trasferire le eccellenze e le esperienze di ogni settore agli altri: dallo studio dei materiali necessari nel Petrochimico, all'integrazione elettronica e digitale nell'Automazione industriale o il rispetto degli standard qualitativi richiesti nei processi per l'Automotive. Un'organizzazione che permette a tutti i clienti di godere del mix più efficace di eccellenze settoriali.



### PRODUCT SPECIALISTS

Conoscenze specifiche  
• Prodotti e Tecnologie

### BUSINESS SPECIALISTS

Competenze dedicate  
• Settori e Applicazioni

### SALES ENGINEERS

Presenza Worldwide  
• Gestione delle relazioni







**PNEUMAX**

**PNEUMAX S.p.A.**

Via Cascina Barbellina, 10  
24050 Lurano (BG) - Italy  
P. +39 035 41 92 777  
[info@pneumaxspa.com](mailto:info@pneumaxspa.com)  
[www.pneumaxspa.com](http://www.pneumaxspa.com)

[pneumaxspa.com](http://pneumaxspa.com)