



**PNEUMAX**



## **SITZVENTILE SERIE PG**

**HOHE DURCHFLUSSWERTE FÜR DRUCKLUFT UND VAKUUM**

## Serie PG - für Druckluft und Vakuumventile



Sie stehen als Druckluft- bzw. Vakuumventil zur Verfügung.  
Sind als 3/2- bzw. 2/2-Vakuumventile in der Ausführung N.C. und N.O. lieferbar.

### Konstruktionsmerkmale

	G 1/2" - 1/2" NPT	G 3/4" - 3/4" NPT	G 1" - 1" NPT	G 1 1/2" - 1 1/2" NPT
Gehäuse, Vorsteuergehäuse und Enddeckel	Aluminium			
Ventilkolbenstange	Stahl			
Verschlußscheibe	Aluminium			
Dichtungen	NBR			
Rückstellfeder	korrosionsbeständiger Stahl			
Schaft	korrosionsbeständiger Stahl			
Vorsteuerkolben	Acetal Resin			

### Wartung

Die Lebensdauer dieser Ventile beträgt unter normalen Bedingungen 10 bis 15 Mio. Schaltspiele.  
Geölte Luft ist nicht erforderlich, jedoch empfiehlt sich die Verwendung von gut gefilterter Luft, zur Vermeidung von Verschmutzung und Fehlfunktion.  
Desweiteren ist darauf zu achten, daß die in den technischen Daten vorgegebenen Werte eingehalten werden.  
Die Entlüftungsanschlüsse der Ventile sollten mit Schalldämpfern bestückt werden, um das Eindringen von Fremdkörpern zu vermeiden.  
Des weiteren ist darauf zu achten, dass die in den technischen Daten vorgegebenen Werte wie Druck, Temperatur usw. eingehalten werden.  
Die Entlüftungsanschlüsse sollten mit Schalldämpfern versehen werden, um das Eindringen von Fremdkörpern zu vermeiden.  
Bei Verwendung eines Ventils mit interner Steuerluft (sowohl bei einem Ventil für Druckluft als auch für Vakuum) ist darauf zu achten, dass mehr Luft (bzw. Vakuum) am Eingang (bzw. der Pumpseite) zur Verfügung steht als auf der Arbeitsseite benötigt wird.  
Kann dies nicht garantiert werden, so ist es besser ein Ventil mit externer Steuerluft zu verwenden.



# Sitzventile, pneumatisch/elektropneumatisch Serie PG - für Druckluft - G1/2" - 1/2" NPT

## pneumatisch-Federrückstellung

Bestellcode: **P**0**2**A**N**11E**F**00000

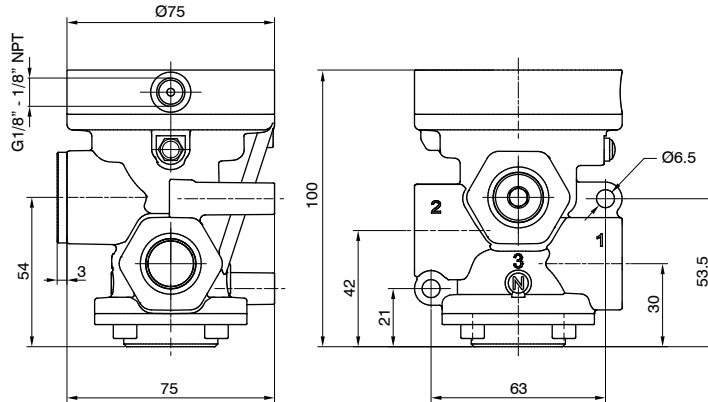
### technische Daten

Medium	gefilterte Druckluft. Keine Ölung nötig, falls die Druckluft geölt wird, so muss dies kontinuierlich erfolgen
Betriebsdruck max. (bar)	10
Steuerdruck min. (bar)	2,5
Temperaturbereich °C	-5 ... +70
Durchfluss bei 6 bar mit $\Delta p=1$ (l/min)	4800
Nennweite (mm)	15
Arbeitsanschluss	G1/2" - 1/2" NPT
Steueranschluss	G1/8" - 1/8" NPT

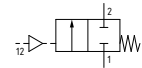
<b>ANSCHLUSS</b>
<b>C</b> G = GAS-Gewinde N = NPT-Gewinde
<b>AUSFÜHRUNG</b>
<b>N</b> 2 = 2/2 Wege 3 = 3/2 Wege
<b>FUNKTION</b>
<b>F</b> A = N.O. (nur bei 3Wege) C = Grundstellung geschlossen

2/2

VENTILTECHNIK



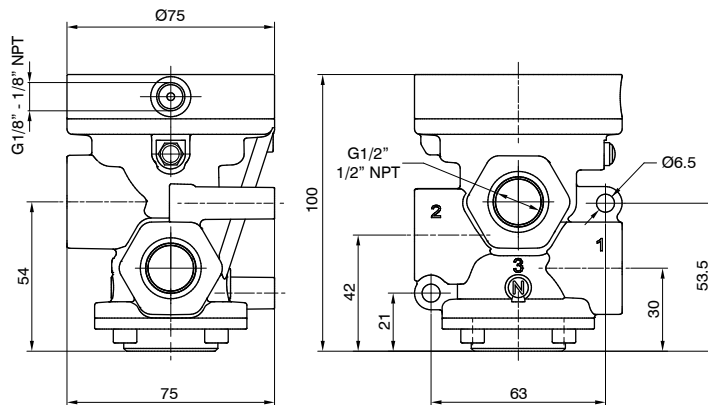
**N.C.**  
Drucklufteingang 1  
Arbeitsanschl. 2  
Entlüftung 3 (geschlossen)



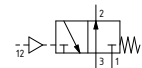
Gewicht 675 g

P02A211E00000

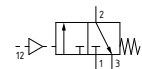
3/2



**N.O.**  
Drucklufteingang 3  
Arbeitsanschl. 2  
Entlüftung 1



**N.C.**  
Drucklufteingang 1  
Arbeitsanschl. 2  
Entlüftung 3



Gewicht 648,5 g

P02A311E00000

elektrisch-Federrückstellung

Bestellcode: **PC2AN01VFT**

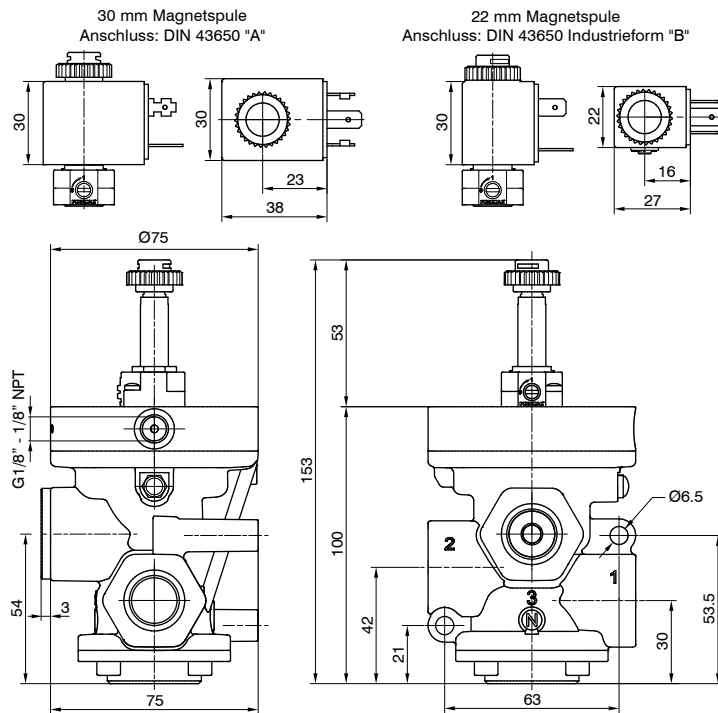
technische Daten	
Medium	gefilterte Druckluft. Keine Ölung nötig, falls die Druckluft geölt wird, so muss dies kontinuierlich erfolgen
Betriebsdruck max. (bar)	10
Steuerdruck min. (bar)	2,5
Temperaturbereich °C	-5 ... +50
Durchfluss bei 6 bar mit $\Delta p=1$ (l/min)	4800
Nennweite (mm)	15
Arbeitsanschluss	G1/2" - 1/2" NPT
Steueranschluss	G1/8" - 1/8" NPT
Ansprechzeit gemäß ISO 12238, Einschaltzeit (ms)	21 (interne Vorsteuerung)
Ansprechzeit gemäß ISO 12238, Rückschaltzeit (ms)	83 (interne Vorsteuerung)

2/2



Gewicht 720,5 g

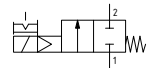
**PC2A201VFT**



ANSCHLUSS	
<b>G</b>	GAS-Gewinde
<b>N</b>	NPT-Gewinde
AUSFÜHRUNG	
<b>2</b>	2 = 2/2 Wege
<b>3</b>	3 = 3/2 Wege
VERSION	
<b>V</b>	A = interne Vorsteuerung
<b>E</b>	E = externe Vorsteuerung
FUNKTION	
<b>F</b>	A = N.O. (nur bei 3Wege)
<b>C</b>	C = Grundstellung geschlossen
SPANNUNG (22 MM MAGNETSPULE)	
<b>S40B0</b>	= 12 VDC
<b>S50B0</b>	= 24 VDC
<b>S60B0</b>	= 24 V 50/60 Hz
<b>S70B0</b>	= 110 V 50/60 Hz
<b>S80B0</b>	= 230 V 50/60 Hz
<b>10000</b>	= ohne Magnetspule
SPANNUNG (30 MM MAGNETSPULE)	
<b>S40C0</b>	= 12 VDC
<b>S50C0</b>	= 24 VDC
<b>S60C0</b>	= 24 V 50/60 Hz
<b>S70C0</b>	= 110 V 50/60 Hz
<b>S80C0</b>	= 230 V 50/60 Hz
<b>10000</b>	= ohne Magnetspule

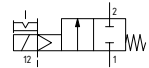
interne Vorsteuerung - N.C.

Drucklufteingang 1  
Arbeitsanschluß 2  
Entlüftung 3 (geschlossen)



externer Vorsteuerdruck - N.C.

Drucklufteingang 1  
Arbeitsanschluß 2  
Entlüftung 3 (geschlossen)

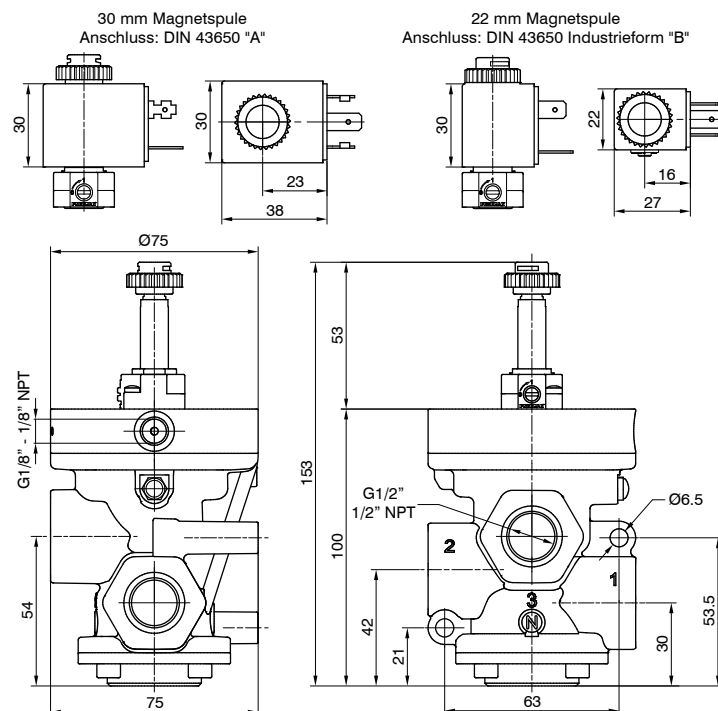


3/2



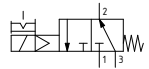
Gewicht 693,5 g

**PC2A301VFT**



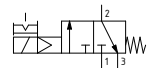
interne Vorsteuerung - N.O.

Drucklufteingang 3  
Arbeitsanschluß 2  
Entlüftung 1



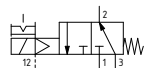
interne Vorsteuerung - N.C.

Drucklufteingang 1  
Arbeitsanschluß 2  
Entlüftung 3



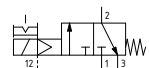
externer Vorsteuerdruck - N.O.

Drucklufteingang 3  
Arbeitsanschluß 2  
Entlüftung 1



externer Vorsteuerdruck - N.C.

Drucklufteingang 1  
Arbeitsanschluß 2  
Entlüftung 3





# Sitzventile, pneumatisch/elektropneumatisch Serie PG - für Vakuum - G1/2" - 1/2" NPT

## pneumatisch-Federrückstellung

Bestellcode: **P**0**2**V**N**11**E****F**00000

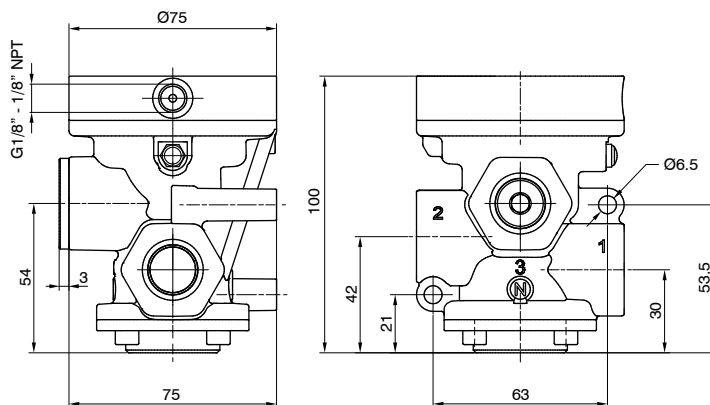
### technische Daten

Medium	Vakuum
Steuerdruck min. (bar)	2
Temperaturbereich °C	-5 ... +70
Nennweite (mm)	15
Arbeitsanschluss	G1/2" - 1/2" NPT
Steueranschluss	G1/8" - 1/8" NPT
max. Vakuum (mmHg)	758,5

<b>C</b>	ANSCHLUSS
<b>G</b>	GAS-Gewinde
<b>N</b>	NPT-Gewinde
<b>N</b>	AUSFÜHRUNG
<b>2</b>	2 = 2/2 Wege
<b>3</b>	3 = 3/2 Wege
<b>F</b>	FUNKTION
<b>A</b>	A = N.O. (nur bei 3Wege)
<b>C</b>	C = Grundstellung geschlossen

2/2

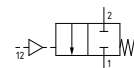
VENTILTECHNIK



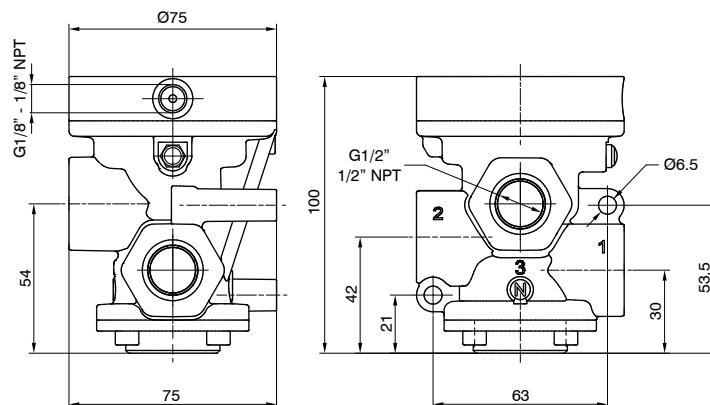
Gewicht 675,5 g

**P**0**2**V**2**11**E****F**00000

**N.C.**  
Pumpe 1  
Arbeitsanschluß 2  
Entlüftung 3 (geschlossen)



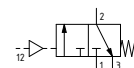
3/2



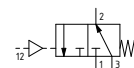
Gewicht 648,5 g

**P**0**2**V**3**11**E****F**00000

**N.O.**  
Pumpe 3  
Arbeitsanschluß 2  
Entlüftung 1



**N.C.**  
Pumpe 1  
Arbeitsanschluß 2  
Entlüftung 3



elektrisch-Federrückstellung

Bestellcode: **PC2VN01VFT**

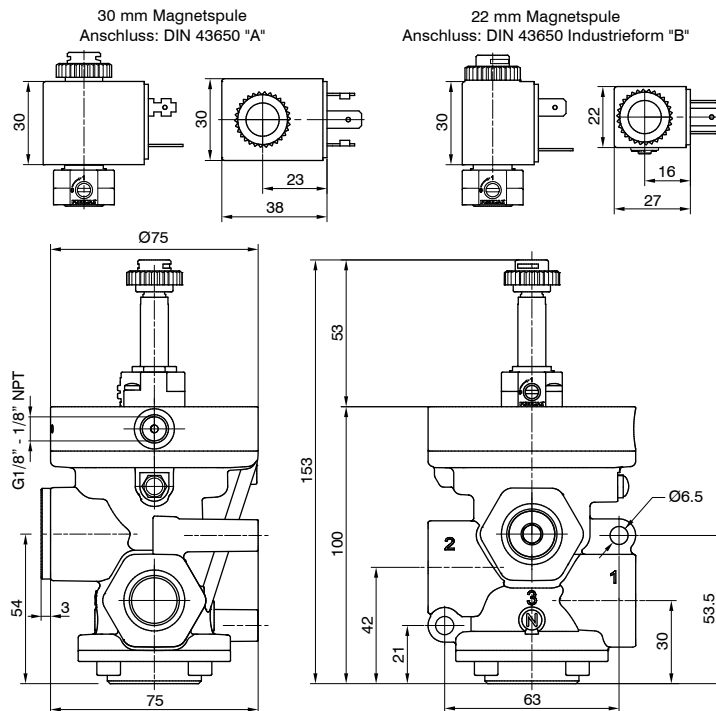
technische Daten	
Medium	Vakuum
Steuerdruck min. (bar)	2 (externe Vorsteuerung)
Temperaturbereich °C	-5 ... +50
Nennweite (mm)	15
Arbeitsanschluss	G1/2" - 1/2" NPT
Steueranschluss	G1/8" - G1/8" NPT
max. Vakuum (mmHg)	758,5
Vakuum Min. Werte (mmHg)	250 (interne Vorsteuerung)

2/2



Gewicht 720,5 g

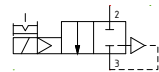
**PC2V201VFT**



ANSCHLUSS	
<b>G</b>	= GAS-Gewinde
<b>N</b>	= NPT-Gewinde
AUSFÜHRUNG	
<b>2</b>	= 2/2 Wege
<b>3</b>	= 3/2 Wege
VERSION	
<b>V</b>	= interne Vorsteuerung
<b>E</b>	= externe Vorsteuerung
FUNKTION	
<b>F</b>	= A = N.O. (nur bei 3Wege)
<b>C</b>	= Grundstellung geschlossen
SPANNUNG (22 MM MAGNETSPULE)	
<b>S40B0</b>	= 12 VDC
<b>S50B0</b>	= 24 VDC
<b>S60B0</b>	= 24 V 50/60 Hz
<b>S70B0</b>	= 110 V 50/60 Hz
<b>S80B0</b>	= 230 V 50/60 Hz
<b>10000</b>	= ohne Magnetspule
SPANNUNG (30 MM MAGNETSPULE)	
<b>S40C0</b>	= 12 VDC
<b>S50C0</b>	= 24 VDC
<b>S60C0</b>	= 24 V 50/60 Hz
<b>S70C0</b>	= 110 V 50/60 Hz
<b>S80C0</b>	= 230 V 50/60 Hz
<b>10000</b>	= ohne Magnetspule

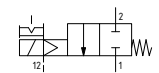
interne Vorsteuerung - N.C.

Pumpe 3  
Arbeitsanschluß 2  
Entlüftung 1 (geschlossen)



externer Vorsteuerdruck - N.C.

Pumpe 1  
Arbeitsanschluß 2  
Entlüftung 3 (geschlossen)

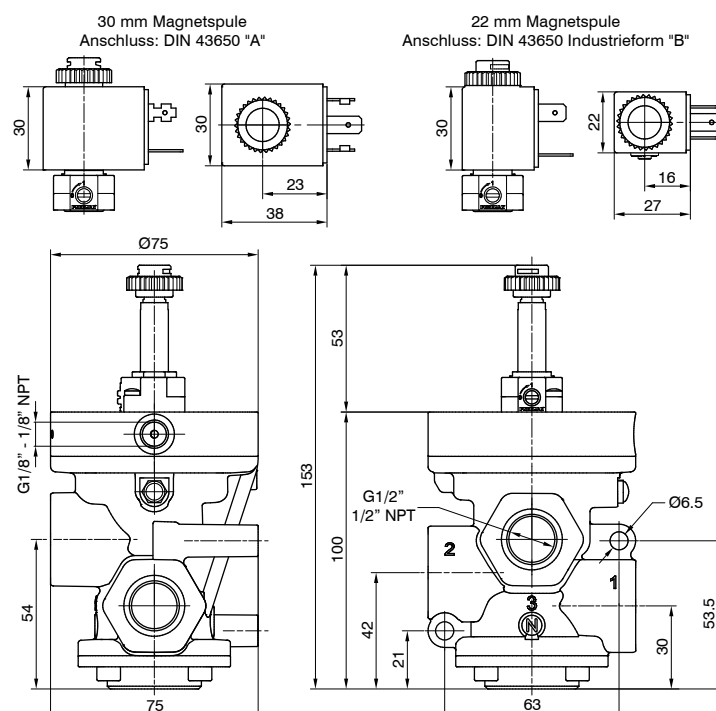


3/2



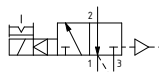
Gewicht 693,5 g

**PC2V301VFT**



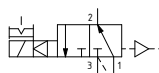
interne Vorsteuerung - N.O.

Pumpe 1  
Arbeitsanschluß 2  
Entlüftung 3



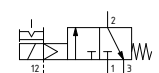
interne Vorsteuerung - N.C.

Pumpe 3  
Arbeitsanschluß 2  
Entlüftung 1



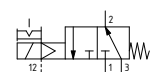
externer Vorsteuerdruck - N.O.

Pumpe 3  
Arbeitsanschluß 2  
Entlüftung 1



externer Vorsteuerdruck - N.C.

Pumpe 1  
Arbeitsanschluß 2  
Entlüftung 3





# Sitzventile, pneumatisch/elektropneumatisch Serie PG - für Druckluft - G3/4" - 3/4" NPT

## pneumatisch-Federrückstellung

Bestellcode: **PC3A****N**11**E****F**00000

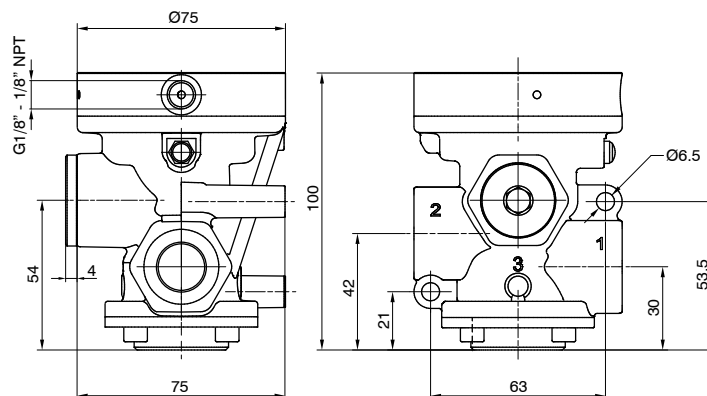
### technische Daten

Medium	gefilterte Druckluft. Keine Ölung nötig, falls die Druckluft geölt wird, so muss dies kontinuierlich erfolgen
Betriebsdruck max (bar)	10
Steuerdruck min. (bar)	2,5
Temperaturbereich °C	-5 ... +70
Durchfluss bei 6 bar mit $\Delta p=1$ (l/min)	6100
Nennweite (mm)	20
Arbeitsanschluss	G3/4" - 3/4" NPT
Steueranschluss	G1/8" - 1/8" NPT

<b>ANSCHLUSS</b>
<b>C</b> G = GAS-Gewinde N = NPT-Gewinde
<b>AUSFÜHRUNG</b>
<b>N</b> 2 = 2/2 Wege 3 = 3/2 Wege
<b>FUNKTION</b>
<b>A</b> = N.O. (nur bei 3Wege) <b>C</b> = Grundstellung geschlossen

2/2

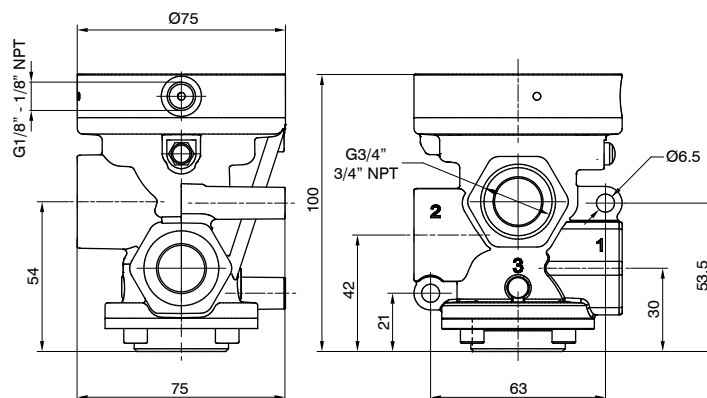
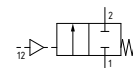
VENTILTECHNIK



Gewicht 576,5 g

**PC3A****211E****F**00000

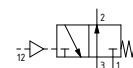
**N.C.**  
Drucklufteingang 1  
Arbeitsanschluß 2  
Entlüftung 3 (geschlossen)



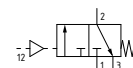
Gewicht 522,5 g

**PC3A****311E****F**00000

**N.O.**  
Drucklufteingang 3  
Arbeitsanschluß 2  
Entlüftung 1



**N.C.**  
Drucklufteingang 1  
Arbeitsanschluß 2  
Entlüftung 3



elektrisch-Federrückstellung

Bestellcode: **PC3A**N01**VFT**

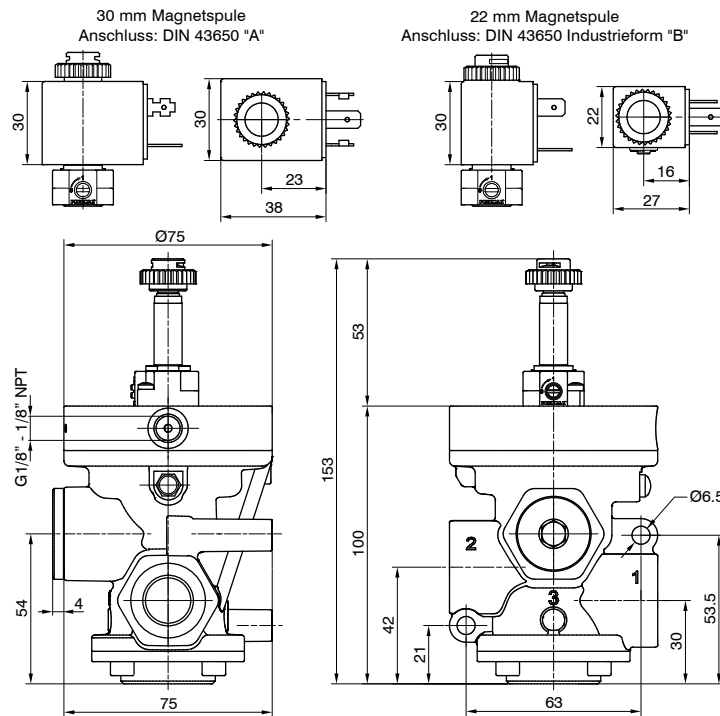
technische Daten	
Medium	gefilterte Druckluft. Keine Ölung nötig, falls die Druckluft geölt wird, so muss dies kontinuierlich erfolgen
Betriebsdruck max. (bar)	10
Steuerdruck min. (bar)	2,5
Temperaturbereich °C	-5 ... +50
Durchfluss bei 6 bar mit $\Delta p=1$ (l/min)	6100
Nennweite (mm)	20
Arbeitsanschluss	G3/4" - 3/4" NPT
Steueranschluss	G1/8" - 1/8" NPT
Ansprechzeit gemäß ISO 12238, Einschaltzeit (ms)	22 (interne Vorsteuerung)
Ansprechzeit gemäß ISO 12238, Rückschaltzeit (ms)	81 (interne Vorsteuerung)

2/2



Gewicht 621,5 g

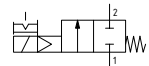
**PC3A201VFT**



ANSCHLUSS	
<b>G</b>	GAS-Gewinde
<b>N</b>	NPT-Gewinde
AUSFÜHRUNG	
<b>2</b>	2/2 Wege
<b>3</b>	3/2 Wege
VERSION	
<b>A</b>	interne Vorsteuerung
<b>E</b>	externe Vorsteuerung
FUNKTION	
<b>A</b>	N.O. (nur bei 3Wege)
<b>C</b>	Grundstellung geschlossen
SPANNUNG (22 MM MAGNETSPULE)	
<b>S40B0</b>	= 12 VDC
<b>S50B0</b>	= 24 VDC
<b>S60B0</b>	= 24 V 50/60 Hz
<b>S70B0</b>	= 110 V 50/60 Hz
<b>S80B0</b>	= 230 V 50/60 Hz
<b>10000</b>	= ohne Magnetspule
SPANNUNG (30 MM MAGNETSPULE)	
<b>S40C0</b>	= 12 VDC
<b>S50C0</b>	= 24 VDC
<b>S60C0</b>	= 24 V 50/60 Hz
<b>S70C0</b>	= 110 V 50/60 Hz
<b>S80C0</b>	= 230 V 50/60 Hz
<b>10000</b>	= ohne Magnetspule

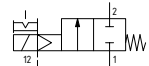
interne Vorsteuerung - N.C.

Drucklufteingang 1  
Arbeitsanschluß 2  
Entlüftung 3 (geschlossen)



externer Vorsteuerdruck - N.C.

Drucklufteingang 1  
Arbeitsanschluß 2  
Entlüftung 3 (geschlossen)

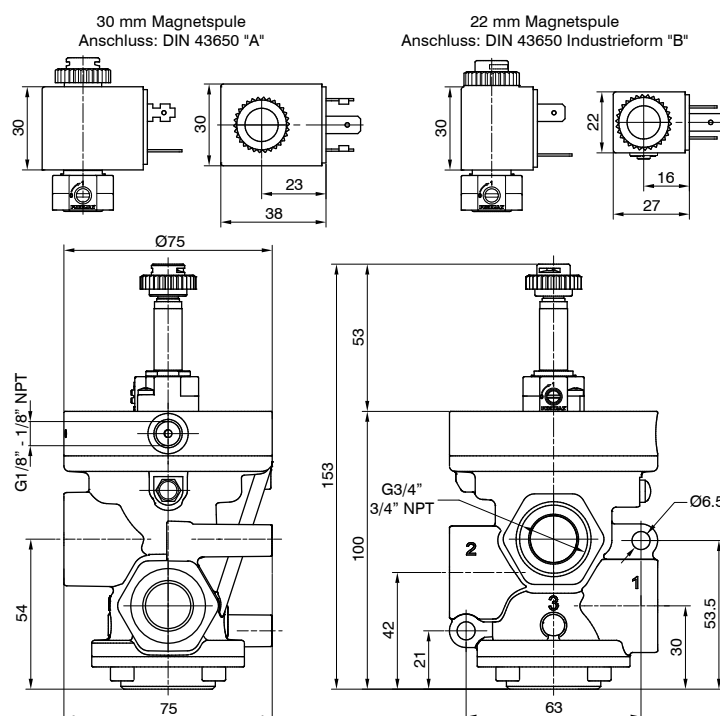


3/2



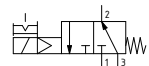
Gewicht 567,5 g

**PC3A301VFT**



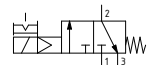
interne Vorsteuerung - N.O.

Drucklufteingang 3  
Arbeitsanschluß 2  
Entlüftung 1



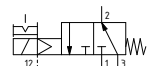
interne Vorsteuerung - N.C.

Drucklufteingang 1  
Arbeitsanschluß 2  
Entlüftung 3



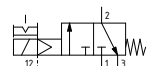
externer Vorsteuerdruck - N.O.

Drucklufteingang 3  
Arbeitsanschluß 2  
Entlüftung 1



externer Vorsteuerdruck - N.C.

Drucklufteingang 1  
Arbeitsanschluß 2  
Entlüftung 3







# Sitzventile, pneumatisch/elektropneumatisch Serie PG - für Vakuum - G3/4" - 3/4" NPT

## pneumatisch-Federrückstellung

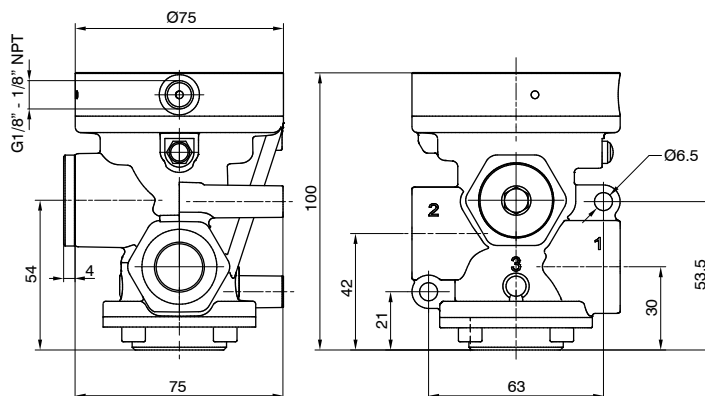
Bestellcode: **PC3V****N**11**E****F**00000

technische Daten	
Medium	Vakuum
Steuerdruck min. (bar)	2
Temperaturbereich °C	-5 ... +70
Nennweite (mm)	20
Arbeitsanschluss	G3/4" - 3/4" NPT
Steueranschluss	G1/8" - 1/8" NPT
max. Vakuum (mmHg)	758,5

<b>C</b>	ANSCHLUSS
<b>G</b>	GAS-Gewinde
<b>N</b>	NPT-Gewinde
<b>N</b>	AUSFÜHRUNG
<b>2</b>	2 = 2/2 Wege
<b>3</b>	3 = 3/2 Wege
<b>F</b>	FUNKTION
<b>A</b>	A = N.O. (nur bei 3Wege)
<b>C</b>	C = Grundstellung geschlossen

2/2

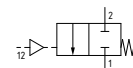
VENTILTECHNIK



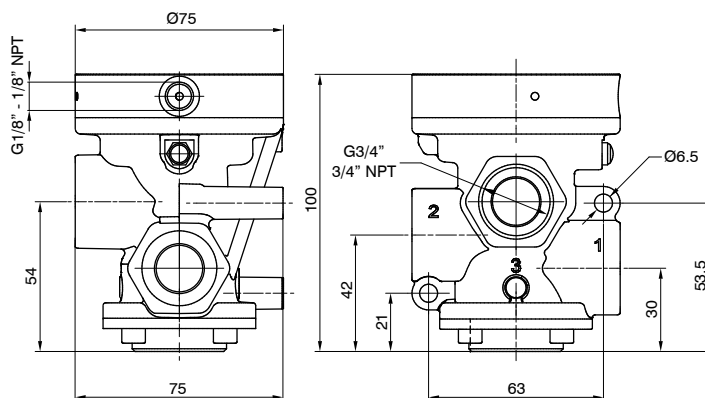
Gewicht 576,5 g

**PC3V211E**00000

**N.C.**  
Pumpe 1  
Arbeitsanschluß 2  
Entlüftung 3 (geschlossen)



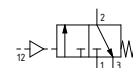
3/2



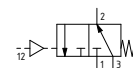
Gewicht 522,5 g

**PC3V311E**00000

**N.O.**  
Pumpe 3  
Arbeitsanschluß 2  
Entlüftung 1



**N.C.**  
Pumpe 1  
Arbeitsanschluß 2  
Entlüftung 3



elektrisch-Federrückstellung

Bestellcode: **PC3VN01VFT**

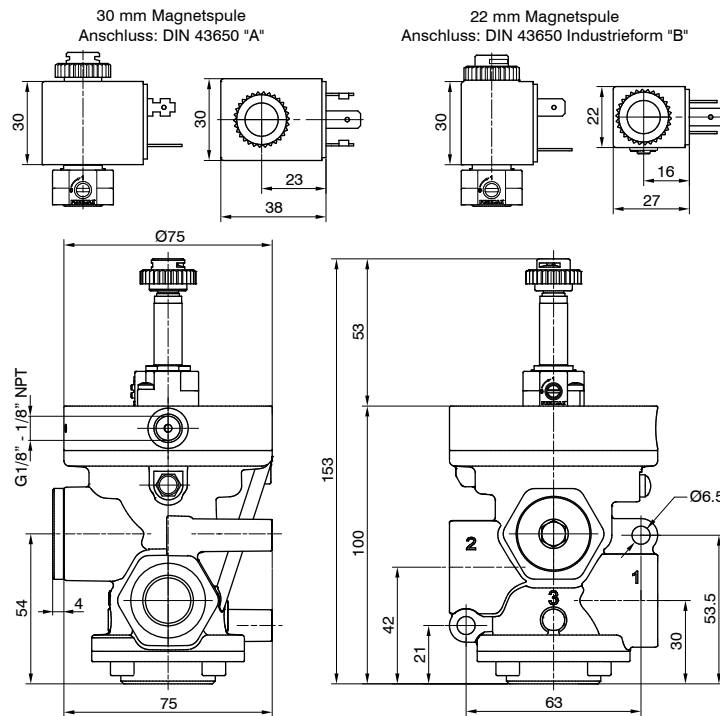
technische Daten	
Medium	Vakuum
Steuerdruck min. (bar)	2 (externe Vorsteuerung)
Temperaturbereich °C	-5 ... +50
Nennweite (mm)	20
Arbeitsanschluss	G3/4" - 3/4" NPT
Steueranschluss	G1/8" - 1/8" NPT
max. Vakuum (mmHg)	758,5
Vakuum Min. Werte (mmHg)	250 (interne Vorsteuerung)

2/2



Gewicht 621,5 g

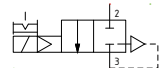
**PC3V201VFT**



ANSCHLUSS	
<b>G</b>	= GAS-Gewinde
<b>N</b>	= NPT-Gewinde
AUSFÜHRUNG	
<b>2</b>	= 2/2 Wege
<b>3</b>	= 3/2 Wege
VERSION	
<b>A</b>	= interne Vorsteuerung
<b>E</b>	= externe Vorsteuerung
FUNKTION	
<b>F</b>	= A = N.O. (nur bei 3Wege)
<b>C</b>	= Grundstellung geschlossen
SPANNUNG (22 MM MAGNETSPULE)	
<b>S40B0</b>	= 12 VDC
<b>S50B0</b>	= 24 VDC
<b>S60B0</b>	= 24 V 50/60 Hz
<b>S70B0</b>	= 110 V 50/60 Hz
<b>S80B0</b>	= 230 V 50/60 Hz
<b>10000</b>	= ohne Magnetspule
SPANNUNG (30 MM MAGNETSPULE)	
<b>S40C0</b>	= 12 VDC
<b>S50C0</b>	= 24 VDC
<b>S60C0</b>	= 24 V 50/60 Hz
<b>S70C0</b>	= 110 V 50/60 Hz
<b>S80C0</b>	= 230 V 50/60 Hz
<b>10000</b>	= ohne Magnetspule

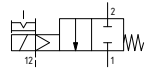
interne Vorsteuerung - N.C.

Pumpe 3  
Arbeitsanschluß 2  
Entlüftung 1 (geschlossen)



externer Vorsteuerdruck - N.C.

Pumpe 1  
Arbeitsanschluß 2  
Entlüftung 3 (geschlossen)

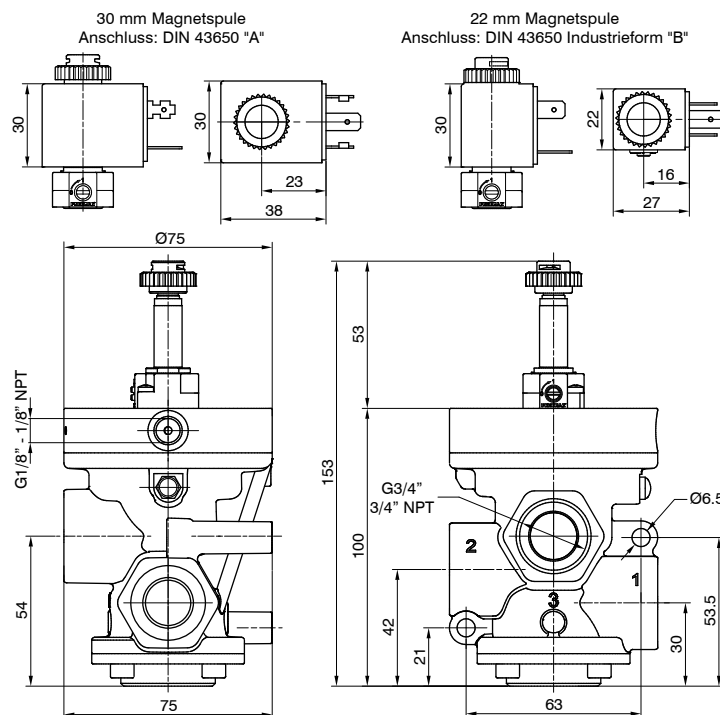


3/2



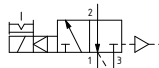
Gewicht 567,5 g

**PC3V301VFT**



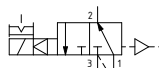
interne Vorsteuerung - N.O.

Pumpe 1  
Arbeitsanschluß 2  
Entlüftung 3



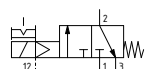
interne Vorsteuerung - N.C.

Pumpe 3  
Arbeitsanschluß 2  
Entlüftung 1



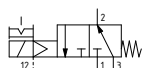
externer Vorsteuerdruck - N.O.

Pumpe 3  
Arbeitsanschluß 2  
Entlüftung 1



externer Vorsteuerdruck - N.C.

Pumpe 1  
Arbeitsanschluß 2  
Entlüftung 3





# Sitzventile, pneumatisch/elektropneumatisch Serie PG - für Druckluft - G1" - 1" NPT

## pneumatisch-Federrückstellung

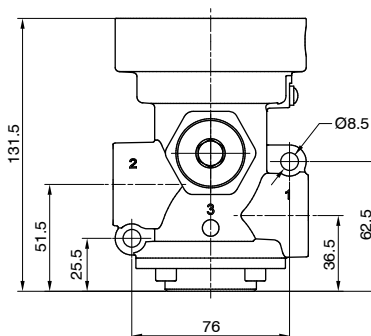
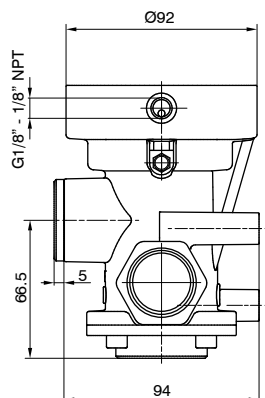
Bestellcode: **PC1A****N**11**E****F**00000

### technische Daten

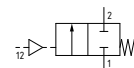
Medium	gefilterte Druckluft. Keine Ölung nötig, falls die Druckluft geölt wird, so muss dies kontinuierlich erfolgen
Betriebsdruck max. (bar)	10
Steuerdruck min. (bar)	2,5
Temperaturbereich °C	-5 ... +70
Durchfluss bei 6 bar mit $\Delta p=1$ (Nl/min)	12500
Nennweite (mm)	25
Arbeitsanschluss	G1" - 1" NPT
Steueranschluss	G1/8" - 1/8" NPT

<b>ANSCHLUSS</b>
<b>C</b> G = GAS-Gewinde
N = NPT-Gewinde
<b>AUSFÜHRUNG</b>
<b>N</b> 2 = 2/2 Wege
3 = 3/2 Wege
<b>FUNKTION</b>
<b>A</b> = N.O. (nur bei 3Wege)
<b>C</b> = Grundstellung geschlossen

2/2



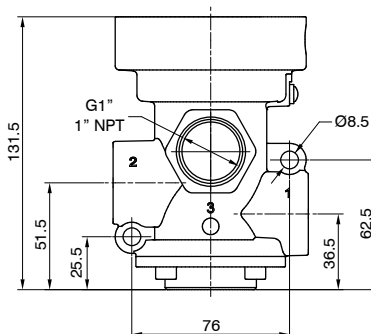
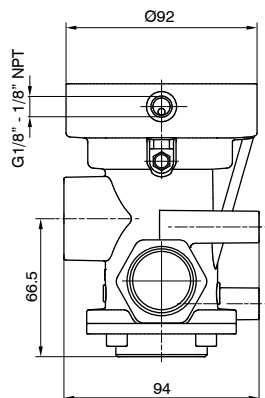
**N.C.**  
Drucklufteingang 1  
Arbeitsanschluß 2  
Entlüftung 3 (geschlossen)



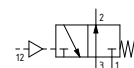
Gewicht 1231,5 g

**PC1A****211E****F**00000

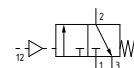
3/2



**N.O.**  
Drucklufteingang 3  
Arbeitsanschluß 2  
Entlüftung 1



**N.C.**  
Drucklufteingang 1  
Arbeitsanschluß 2  
Entlüftung 3



Gewicht 1139,5 g

**PC1A****311E****F**00000

elektrisch-Federrückstellung

Bestellcode: **PC1AN01VFT**

technische Daten	
Medium	gefilterte Druckluft. Keine Ölung nötig, falls die Druckluft geölt wird, so muss dies kontinuierlich erfolgen
Betriebsdruck max. (bar)	10
Steuerdruck min. (bar)	2,5
Temperaturbereich °C	-5 ... +50
Durchfluss bei 6 bar mit $\Delta p=1$ (l/min)	12500
Nennweite (mm)	25
Arbeitsanschluss	G1" - 1" NPT
Steueranschluss	G1/8" - 1/8" NPT
Ansprechzeit gemäß ISO 12238, Einschaltzeit (ms)	27 (interne Vorsteuerung)
Ansprechzeit gemäß ISO 12238, Rückschaltzeit (ms)	88 (interne Vorsteuerung)

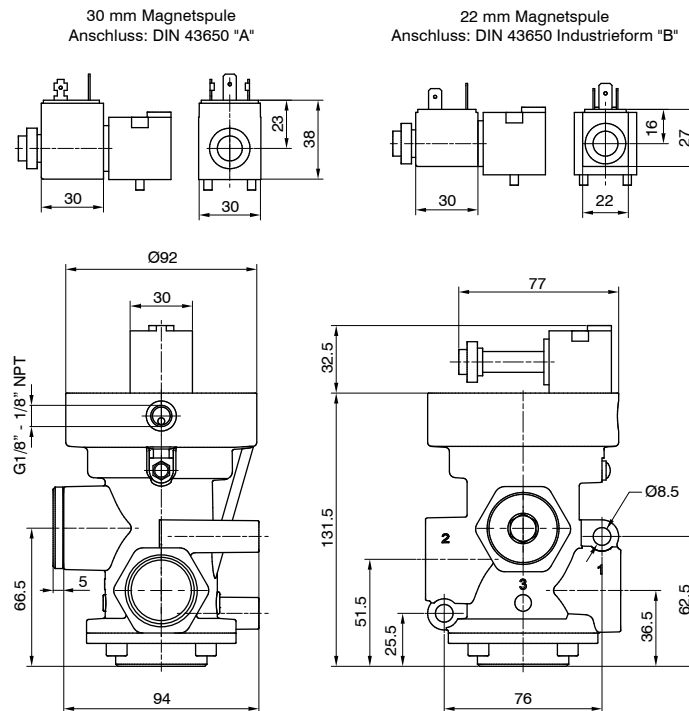
2/2



Gewicht 1290 g

**PC1A201VFT**

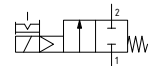
3/2



ANSCHLUSS	
<b>G</b>	GAS-Gewinde
<b>N</b>	NPT-Gewinde
AUSFÜHRUNG	
<b>2</b>	2 = 2/2 Wege
<b>3</b>	3 = 3/2 Wege
VERSION	
<b>V</b>	A = interne Vorsteuerung
	E = externe Vorsteuerung
FUNKTION	
<b>F</b>	A = N.O. (nur bei 3Wege)
	C = Grundstellung geschlossen
SPANNUNG (22 MM MAGNETSPULE)	
<b>S40B0</b>	= 12 VDC
<b>S50B0</b>	= 24 VDC
<b>S60B0</b>	= 24 V 50/60 Hz
<b>S70B0</b>	= 110 V 50/60 Hz
<b>S80B0</b>	= 230 V 50/60 Hz
<b>10000</b>	= ohne Magnetspule
SPANNUNG (30 MM MAGNETSPULE)	
<b>S40C0</b>	= 12 VDC
<b>S50C0</b>	= 24 VDC
<b>S60C0</b>	= 24 V 50/60 Hz
<b>S70C0</b>	= 110 V 50/60 Hz
<b>S80C0</b>	= 230 V 50/60 Hz
<b>10000</b>	= ohne Magnetspule

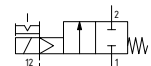
**interne Vorsteuerung - N.C.**

Drucklufteingang 1  
Arbeitsanschluß 2  
Entlüftung 3 (geschlossen)



**externer Vorsteuerdruck - N.C.**

Drucklufteingang 1  
Arbeitsanschluß 2  
Entlüftung 3 (geschlossen)

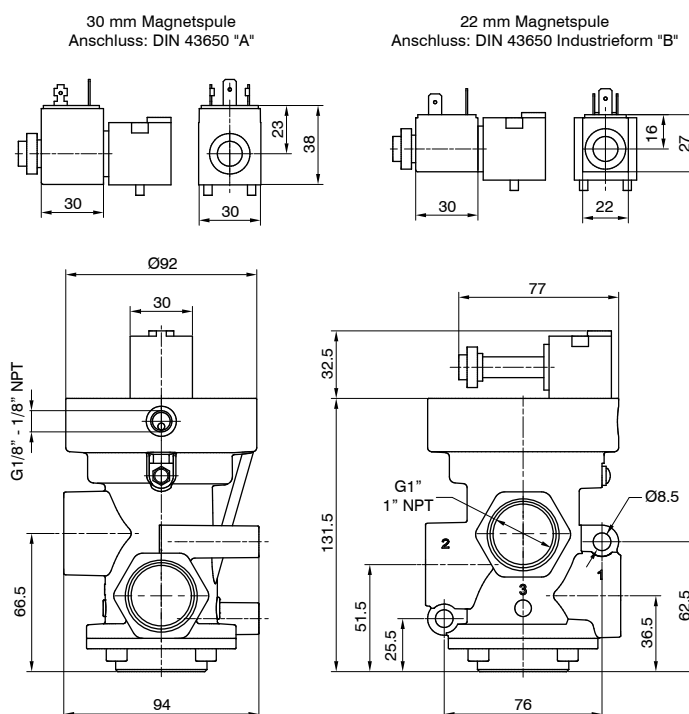


VENTILTECHNIK



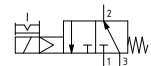
Gewicht 1198 g

**PC1A301VFT**



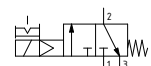
**interne Vorsteuerung - N.O.**

Drucklufteingang 3  
Arbeitsanschluß 2  
Entlüftung 1



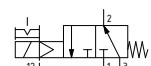
**interne Vorsteuerung - N.C.**

Drucklufteingang 1  
Arbeitsanschluß 2  
Entlüftung 3



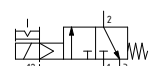
**externer Vorsteuerdruck - N.O.**

Drucklufteingang 3  
Arbeitsanschluß 2  
Entlüftung 1



**externer Vorsteuerdruck - N.C.**

Drucklufteingang 1  
Arbeitsanschluß 2  
Entlüftung 3





# Sitzventile, pneumatisch/elektropneumatisch Serie PG - für Vakuum - G1" - 1" NPT

## pneumatisch-Federrückstellung

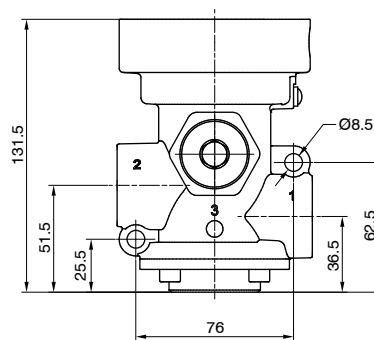
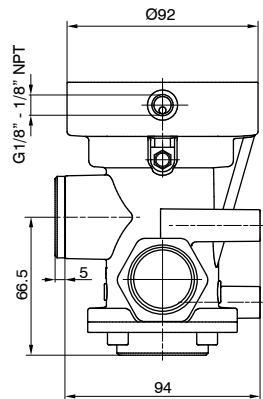
Bestellcode: **PC1V****N**11**E****F**00000

technische Daten	
Medium	Vakuum
Steuerdruck min. (bar)	2
Temperaturbereich °C	-5 ... +70
Nennweite (mm)	25
Arbeitsanschluss	G1" - 1" NPT
Steueranschluss	G1/8" - 1/8" NPT
max. Vakuum (mmHg)	758,5

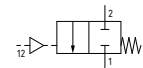
<b>C</b>	ANSCHLUSS
	<b>G</b> = GAS-Gewinde
	<b>N</b> = NPT-Gewinde
<b>N</b>	AUSFÜHRUNG
	<b>2</b> = 2/2 Wege
	<b>3</b> = 3/2 Wege
<b>F</b>	FUNKTION
	<b>A</b> = N.O. (nur bei 3Wege)
	<b>C</b> = Grundstellung geschlossen

2/2

VENTILTECHNIK



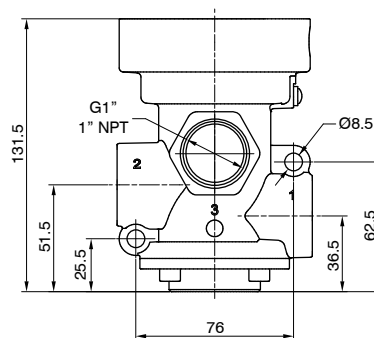
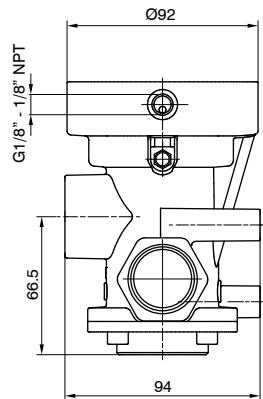
**N.C.**  
Pumpe 1  
Arbeitsanschluß 2  
Entlüftung 3 (geschlossen)



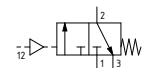
Gewicht 1231,5 g

**PC1V211E****F**00000

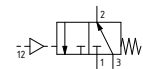
3/2



**N.O.**  
Pumpe 3  
Arbeitsanschluß 2  
Entlüftung 1



**N.C.**  
Pumpe 1  
Arbeitsanschluß 2  
Entlüftung 3



Gewicht 1139,5 g

**PC1V311E****F**00000

elektrisch-Federrückstellung

Bestellcode: **PC1VN01VFI**

technische Daten	
Medium	Vakuum
Steuerdruck min. (bar)	2 (externe Vorsteuerung)
Temperaturbereich °C	-5 ... +50
Nennweite (mm)	25
Arbeitsanschluss	G1" - 1" NPT
Steueranschluss	G1/8" - 1/8" NPT
max. Vakuum (mmHg)	758,5
Vakuum Min. Werte (mmHg)	250 (interne Vorsteuerung)

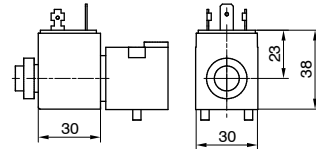
2/2



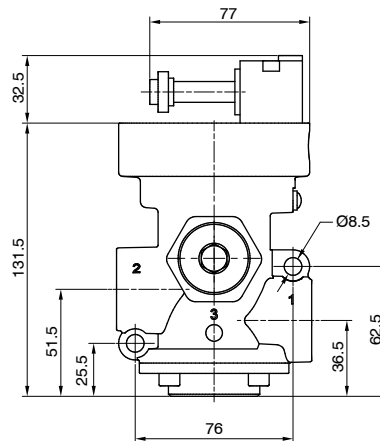
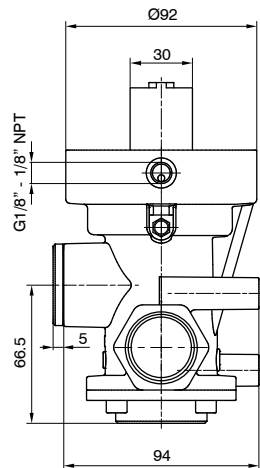
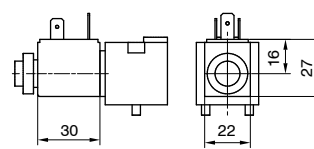
Gewicht 1290 g

**PC1V201VFI**

30 mm Magnetspule  
Anschluss: DIN 43650 "A"



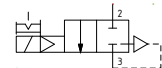
22 mm Magnetspule  
Anschluss: DIN 43650 Industrieform "B"



ANSCHLUSS	<b>G</b> = GAS-Gewinde
	<b>N</b> = NPT-Gewinde
AUSFÜHRUNG	<b>2</b> = 2/2 Wege
	<b>3</b> = 3/2 Wege
VERSION	<b>A</b> = interne Vorsteuerung
	<b>E</b> = externe Vorsteuerung
FUNKTION	<b>F</b> = A = N.O. (nur bei 3Wege)
	<b>C</b> = Grundstellung geschlossen
SPANNUNG (22 MM MAGNETSPULE)	<b>S40B0</b> = 12 VDC
	<b>S50B0</b> = 24 VDC
	<b>S60B0</b> = 24 V 50/60 Hz
	<b>S70B0</b> = 110 V 50/60 Hz
	<b>S80B0</b> = 230 V 50/60 Hz
	<b>10000</b> = ohne Magnetspule
SPANNUNG (30 MM MAGNETSPULE)	<b>S40C0</b> = 12 VDC
	<b>S50C0</b> = 24 VDC
	<b>S60C0</b> = 24 V 50/60 Hz
	<b>S70C0</b> = 110 V 50/60 Hz
	<b>S80C0</b> = 230 V 50/60 Hz
	<b>10000</b> = ohne Magnetspule

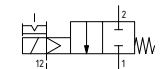
interne Vorsteuerung - N.C.

Pumpe 3  
Arbeitsanschluß 2  
Entlüftung 1 (geschlossen)



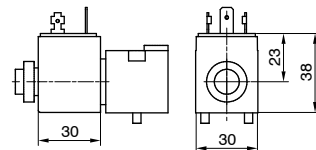
externer Vorsteuerdruck - N.C.

Pumpe 1  
Arbeitsanschluß 2  
Entlüftung 3 (geschlossen)

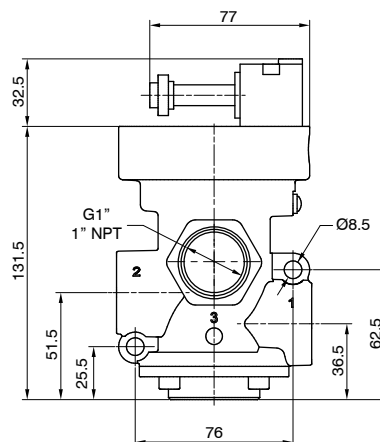
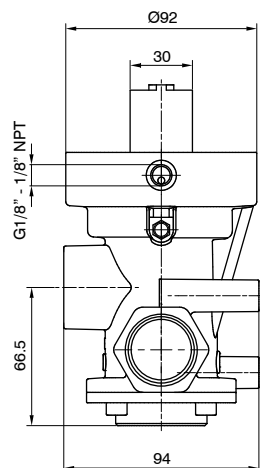
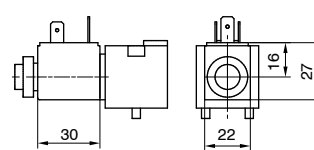


3/2

30 mm Magnetspule  
Anschluss: DIN 43650 "A"

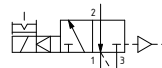


22 mm Magnetspule  
Anschluss: DIN 43650 Industrieform "B"



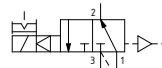
interne Vorsteuerung - N.O.

Pumpe 1  
Arbeitsanschluß 2  
Entlüftung 3



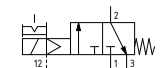
interne Vorsteuerung - N.C.

Pumpe 3  
Arbeitsanschluß 2  
Entlüftung 1



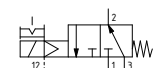
externer Vorsteuerdruck - N.O.

Pumpe 3  
Arbeitsanschluß 2  
Entlüftung 1



externer Vorsteuerdruck - N.C.

Pumpe 1  
Arbeitsanschluß 2  
Entlüftung 3



Gewicht 1198 g

**PC1V301VFI**



# Sitzventile, pneumatisch/elektropneumatisch Serie PG - für Druckluft - G1 1/2" - 1 1/2" NPT

## pneumatisch-Federrückstellung

Bestellcode: **PC6A****N**11**E****F**00000

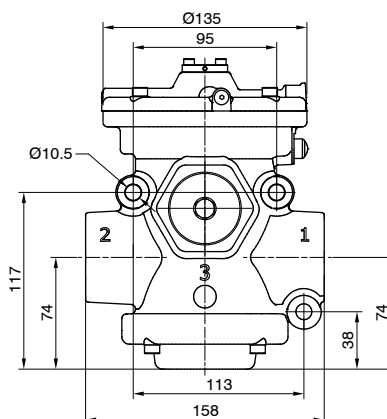
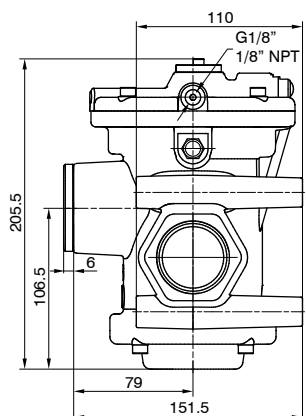
### technische Daten

Medium	gefilterte Druckluft. Keine Ölung nötig, falls die Druckluft geölt wird, so muss dies kontinuierlich erfolgen
Betriebsdruck max. (bar)	10
Steuerdruck min. (bar)	3
Temperaturbereich °C	-5 ... +70
Durchfluss bei 6 bar mit $\Delta p=1$ (l/min)	33500
Nennweite (mm)	38
Arbeitsanschluss	G1 1/2" - 1 1/2" NPT
Steueranschluss	G1/8" - 1/8" NPT

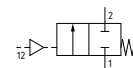
ANSCHLUSS
<b>C</b> G = GAS-Gewinde
N = NPT-Gewinde
AUSFÜHRUNG
<b>N</b> 2 = 2/2 Wege
3 = 3/2 Wege
FUNKTION
<b>A</b> = N.O. (nur bei 3Wege)
<b>C</b> = Grundstellung geschlossen

2/2

VENTILTECHNIK



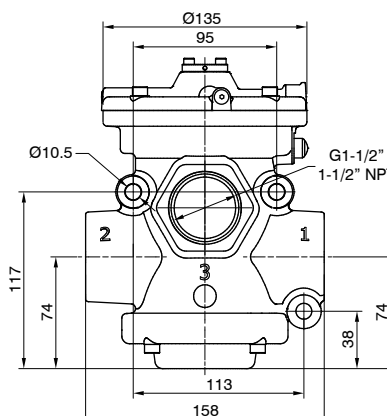
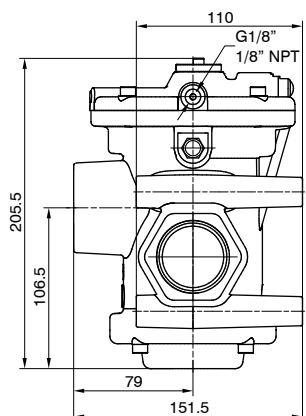
**N.C.**  
Drucklufteingang 1  
Arbeitsanschluß 2  
Entlüftung 3 (geschlossen)



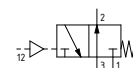
Gewicht 3417 g

**PC6A****N**11**E****F**00000

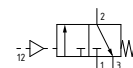
3/2



**N.O.**  
Drucklufteingang 3  
Arbeitsanschluß 2  
Entlüftung 1



**N.C.**  
Drucklufteingang 1  
Arbeitsanschluß 2  
Entlüftung 3



Gewicht 3168 g

**PC6A****N**11**E****F**00000

elektrisch-Federrückstellung

Bestellcode: **PC6AN01VFT**

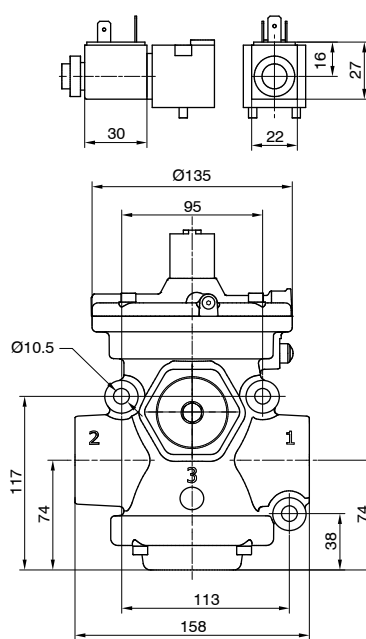
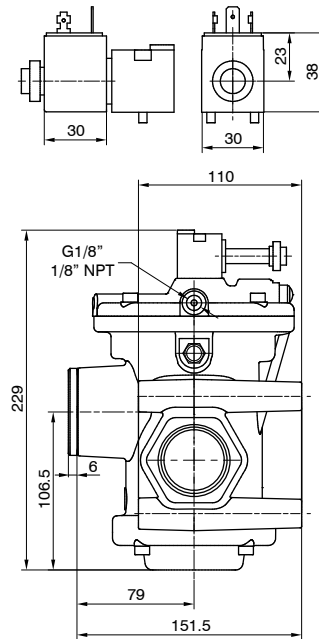
technische Daten

Medium	gefilterte Druckluft. Keine Ölung nötig, falls die Druckluft geölt wird, so muss dies kontinuierlich erfolgen
Betriebsdruck max. (bar)	10
Steuerdruck min. (bar)	3
Temperaturbereich °C	-5 ... +50
Durchfluss bei 6 bar mit $\Delta p=1$ (l/min)	33500
Nennweite (mm)	38
Arbeitsanschluss	G1 1/2" - 1 1/2" NPT
Steueranschluss	G1/8" - 1/8" NPT
Ansprechzeit gemäß ISO 12238, Einschaltzeit (ms)	182 (interne Vorsteuerung)
Ansprechzeit gemäß ISO 12238, Rückschaltzeit (ms)	78 (interne Vorsteuerung)

2/2

30 mm Magnetspule  
Anschluss: DIN 43650 "A"

22 mm Magnetspule  
Anschluss: DIN 43650 Industrieform "B"

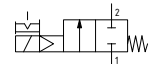


Gewicht 3491,5 g

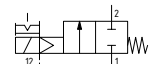
**PC6A201VFT**

ANSCHLUSS
<b>G</b> = GAS-Gewinde
<b>N</b> = NPT-Gewinde
AUSFÜHRUNG
<b>2</b> = 2/2 Wege
<b>3</b> = 3/2 Wege
VERSION
<b>A</b> = interne Vorsteuerung
<b>E</b> = externe Vorsteuerung
FUNKTION
<b>A</b> = N.O. (nur bei 3Wege)
<b>C</b> = Grundstellung geschlossen
SPANNUNG (22 MM MAGNETSPULE)
<b>S40B0</b> = 12 VDC
<b>S50B0</b> = 24 VDC
<b>S60B0</b> = 24 V 50/60 Hz
<b>S70B0</b> = 110 V 50/60 Hz
<b>S80B0</b> = 230 V 50/60 Hz
<b>10000</b> = ohne Magnetspule
SPANNUNG (30 MM MAGNETSPULE)
<b>S40C0</b> = 12 VDC
<b>S50C0</b> = 24 VDC
<b>S60C0</b> = 24 V 50/60 Hz
<b>S70C0</b> = 110 V 50/60 Hz
<b>S80C0</b> = 230 V 50/60 Hz
<b>10000</b> = ohne Magnetspule

**interne Vorsteuerung - N.C.**  
Drucklufteingang 1  
Arbeitsanschluß 2  
Entlüftung 3 (geschlossen)



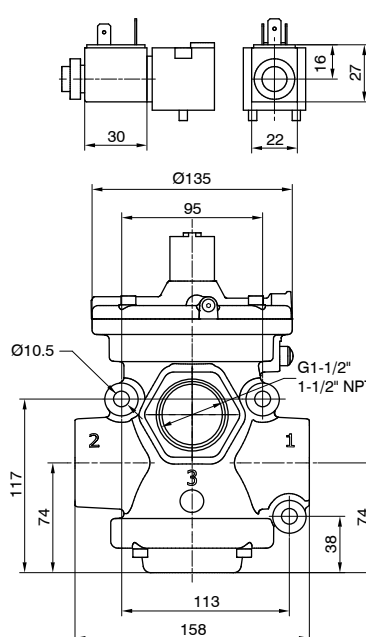
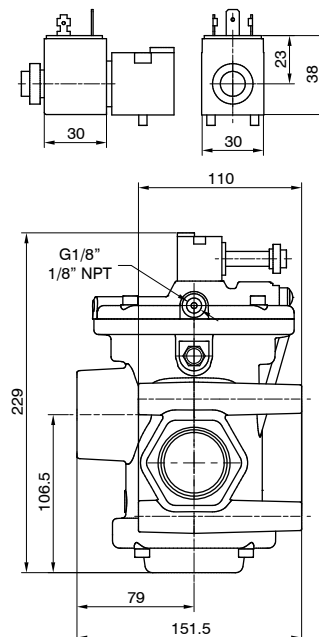
**externer Vorsteuerdruck - N.C.**  
Drucklufteingang 1  
Arbeitsanschluß 2  
Entlüftung 3 (geschlossen)



3/2

30 mm Magnetspule  
Anschluss: DIN 43650 "A"

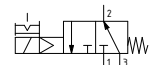
22 mm Magnetspule  
Anschluss: DIN 43650 Industrieform "B"



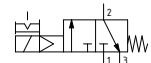
Gewicht 3242,5 g

**PC6A301VFT**

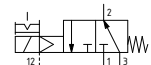
**interne Vorsteuerung - N.O.**  
Drucklufteingang 3  
Arbeitsanschluß 2  
Entlüftung 1



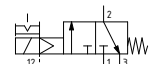
**interne Vorsteuerung - N.C.**  
Drucklufteingang 1  
Arbeitsanschluß 2  
Entlüftung 3



**externer Vorsteuerdruck - N.O.**  
Drucklufteingang 3  
Arbeitsanschluß 2  
Entlüftung 1



**externer Vorsteuerdruck - N.C.**  
Drucklufteingang 1  
Arbeitsanschluß 2  
Entlüftung 3







# Sitzventile, pneumatisch/elektropneumatisch Serie PG - für Vakuum - G1 1/2" - 1 1/2" NPT

## pneumatisch-Federrückstellung

Bestellcode: **PC6VN11E**00000

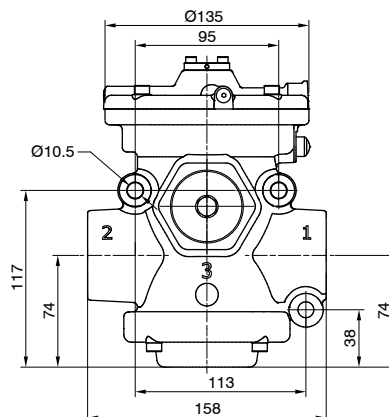
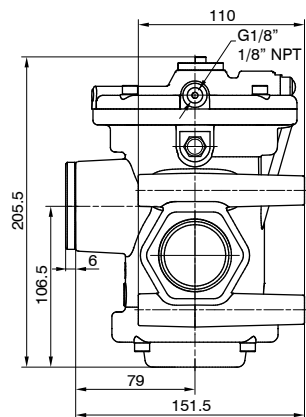
### technische Daten

Medium	Vakuum
Steuerdruck min. (bar)	2
Temperaturbereich °C	-5 ... +70
Nennweite (mm)	38
Arbeitsanschluss	G1 1/2" - 1 1/2" NPT
Steueranschluss	G1/8" - 1/8" NPT
max. Vakuum (mmHg)	758,5

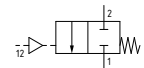
<b>C</b>	ANSCHLUSS
	<b>G</b> = GAS-Gewinde
	<b>N</b> = NPT-Gewinde
<b>N</b>	AUSFÜHRUNG
	<b>2</b> = 2/2 Wege
	<b>3</b> = 3/2 Wege
<b>F</b>	FUNKTION
	<b>A</b> = N.O. (nur bei 3Wege)
	<b>C</b> = Grundstellung geschlossen

2/2

VENTILTECHNIK



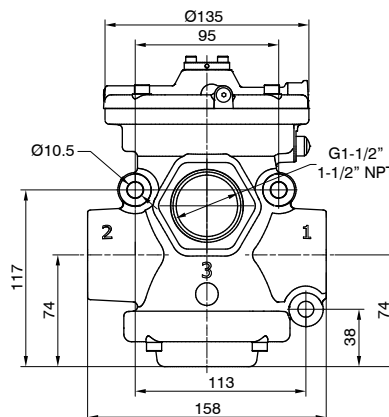
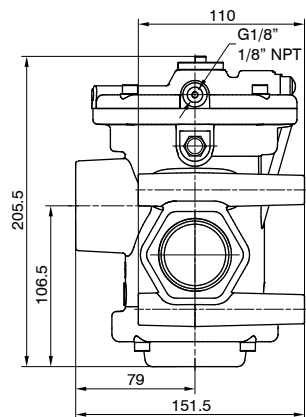
**N.C.**  
Pumpe 1  
Arbeitsanschluß 2  
Entlüftung 3 (geschlossen)



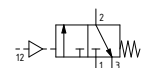
Gewicht 3417 g

**PC6V211E**00000

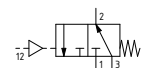
3/2



**N.O.**  
Pumpe 3  
Arbeitsanschluß 2  
Entlüftung 1



**N.C.**  
Pumpe 1  
Arbeitsanschluß 2  
Entlüftung 3



Gewicht 3168 g

**PC6V311E**00000

elektrisch-Federrückstellung

Bestellcode: **PC6VN01VFT**

technische Daten	
Medium	Vakuum
Steuerdruck min. (bar)	2 (externe Vorsteuerung)
Temperaturbereich °C	-5 ... +50
Nennweite (mm)	38
Arbeitsanschluss	G1 1/2" - 1 1/2" NPT
Steueranschluss	G1/8" - 1/8" NPT
max. Vakuum (mmHg)	758,5
Vakuum Min. Werte (mmHg)	250 (interne Vorsteuerung)

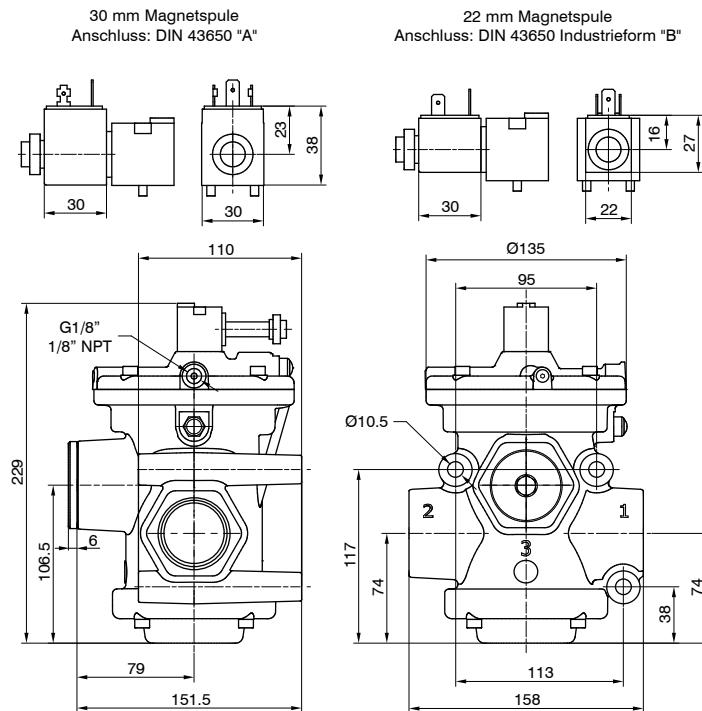
ANSCHLUSS	
<b>G</b>	= GAS-Gewinde
<b>N</b>	= NPT-Gewinde
AUSFÜHRUNG	
<b>2</b>	= 2/2 Wege
<b>3</b>	= 3/2 Wege
VERSION	
<b>A</b>	= interne Vorsteuerung
<b>E</b>	= externe Vorsteuerung
FUNKTION	
<b>F</b>	= A = N.O. (nur bei 3Wege)
<b>C</b>	= Grundstellung geschlossen
SPANNUNG (22 MM MAGNETSPULE)	
<b>S40B0</b>	= 12 VDC
<b>S50B0</b>	= 24 VDC
<b>S60B0</b>	= 24 V 50/60 Hz
<b>S70B0</b>	= 110 V 50/60 Hz
<b>S80B0</b>	= 230 V 50/60 Hz
<b>10000</b>	= ohne Magnetspule
SPANNUNG (30 MM MAGNETSPULE)	
<b>S40C0</b>	= 12 VDC
<b>S50C0</b>	= 24 VDC
<b>S60C0</b>	= 24 V 50/60 Hz
<b>S70C0</b>	= 110 V 50/60 Hz
<b>S80C0</b>	= 230 V 50/60 Hz
<b>10000</b>	= ohne Magnetspule

2/2



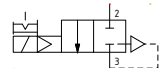
Gewicht 3491,5 g

**PC6V201VFT**



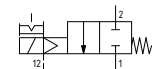
**interne Vorsteuerung - N.C.**

Pumpe 3  
Arbeitsanschluß 2  
Entlüftung 1 (geschlossen)



**externer Vorsteuerdruck - N.C.**

Pumpe 1  
Arbeitsanschluß 2  
Entlüftung 3 (geschlossen)

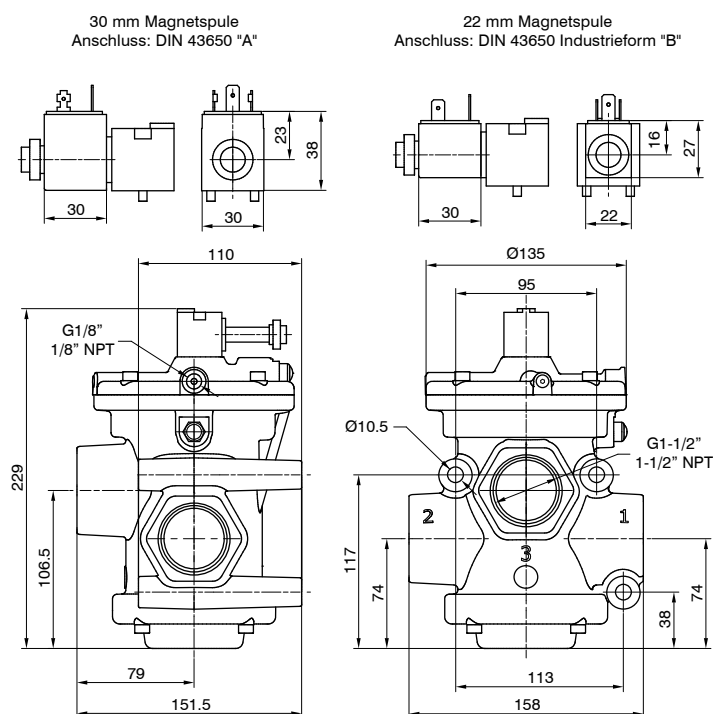


3/2



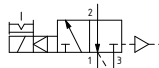
Gewicht 3242,5 g

**PC6V301VFT**



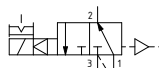
**interne Vorsteuerung - N.O.**

Pumpe 1  
Arbeitsanschluß 2  
Entlüftung 3



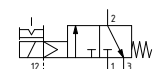
**interne Vorsteuerung - N.C.**

Pumpe 3  
Arbeitsanschluß 2  
Entlüftung 1



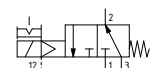
**externer Vorsteuerdruck - N.O.**

Pumpe 3  
Arbeitsanschluß 2  
Entlüftung 1



**externer Vorsteuerdruck - N.C.**

Pumpe 1  
Arbeitsanschluß 2  
Entlüftung 3





**PNEUMAX**

**PNEUMAX S.p.A.**

Via Cascina Barbellina, 10  
24050 Lurano (BG) - Italy  
P. +39 035 41 92 777  
[info@pneumaxspa.com](mailto:info@pneumaxspa.com)