



PNEUMAX



VALVOLE AD OTTURATORE **SERIE PG**

ALTE PORTATE PER ARIA COMPRESSA E VUOTO

Serie PG - per Aria compressa e Vuoto



Valvole ed elettrovalvole ad otturatore per alte portate, per aria compressa e per vuoto.
 Sono costruite solo nella versione 3/2 e 2/2, sia normalmente chiuse che normalmente aperte.

Caratteristiche costruttive

	G 1/2" - 1/2" NPT	G 3/4" - 3/4" NPT	G 1" - 1" NPT	G 1 1/2" - 1 1/2" NPT
Corpo, operatore e fondello			Alluminio	
Asta porta otturatori			Acciaio	
Fondelli			Alluminio	
Guarnizioni e otturatori			NBR	
Molle			Acciaio INOX	
Perno di guida			Acciaio INOX	
Pistoni di comando			Resina acetica	

Uso e manutenzione

Queste valvole ed elettrovalvole hanno una vita media di circa 10 ... 15 milioni di cicli in condizioni di impiego ottimali.
 Non è necessaria lubrificazione per il buon funzionamento ma si consiglia una buona filtrazione per impedire l'accumulo di sporco interno.
 Controllare che le condizioni di impiego siano coerenti con i limiti indicati, pressione, temperatura, ecc.
 Si abbia cura di proteggere le bocche di scarico delle valvole in presenza di sporco e polvere.
 Per questi prodotti, per tecnica costruttiva e per il particolare impiego, non è prevista alcuna manutenzione con sostituzioni di parti di valvola.
 Quando necessario si può procedere ad una sommaria pulizia interna rimuovendo con la cura necessaria eventuali accumuli di sporco.
 Quando nelle elettrovalvole si utilizza la versione con autoalimentazione, sia per aria che per vuoto, si faccia attenzione affinché la portata in alimentazione sia superiore o uguale a quella dell'utilizzo.
 Altrimenti passare alla versione con pilotaggio esterno.



Valvole ed elettrovalvole ad otturatore

Serie PG - per Aria compressa - G1/2" - 1/2" NPT

Pneumatico-Molla

Codifica: P●2A●N11E●00000

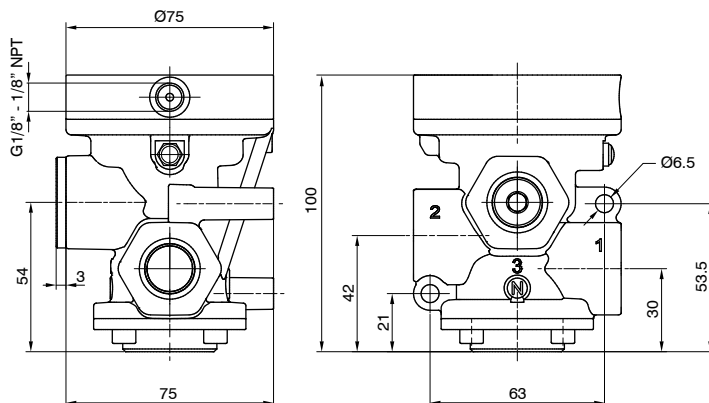
Caratteristiche di funzionamento

Fluido	Aria filtrata. Non è necessaria lubrificazione, se applicata deve essere continua.	
Pressione di funzionamento max. (bar)	10	
Pressione minima di pilotaggio (bar)	2,5	
Temperatura °C	-5 ... +70	
Portata a 6 bar con $\Delta p=1$ (Nl/min)	4800	
Diametro nominale di passaggio (mm)	15	
Connessioni di alimentazione	G1/2" - 1/2" NPT	
Connessioni di pilotaggio	G1/8" - 1/8" NPT	

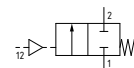
CONNESSIONI	
●	G = Filettatura GAS
	N = Filettatura NPT
NUMERO VIE	
●	2 = 2 vie, 2 posizioni
	3 = 3 vie, 2 posizioni
FUNZIONE	
●	A = Normalmente Aperta (solo per 3 vie)
	C = Normalmente Chiusa

2/2

DISTRIBUZIONE ARIA



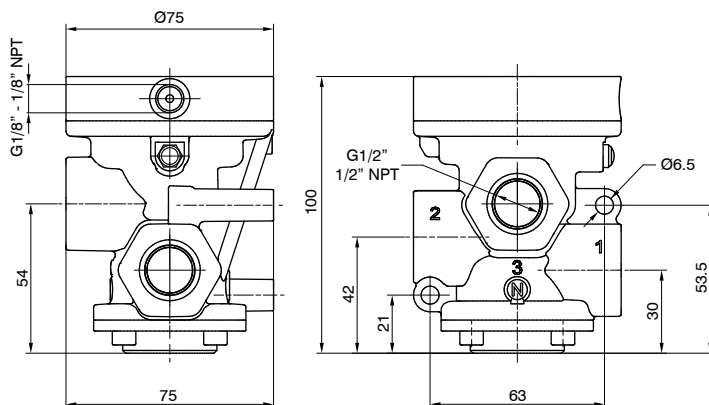
N.C.
Alimentazione in 1
Utilizzo in 2
Scarico in 3 (chiuso)



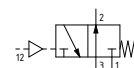
Peso 675 g

P●2A211E●00000

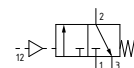
3/2



N.A.
Alimentazione in 3
Utilizzo in 2
Scarico in 1



N.C.
Alimentazione in 1
Utilizzo in 2
Scarico in 3



Peso 648,5 g

P●2A311E●00000

Solenoide-Molla

Codifica: **PG2AN01VET**

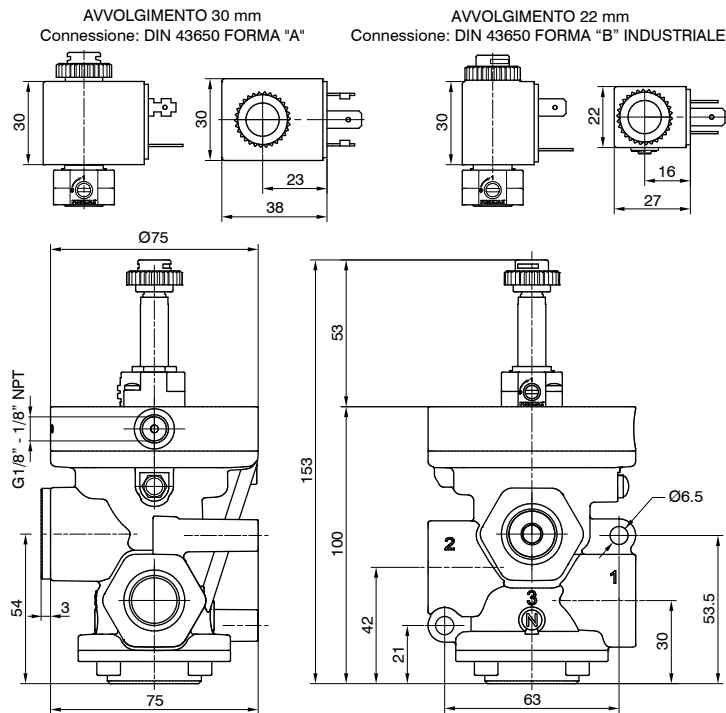
Caratteristiche di funzionamento	
Fluido	Aria filtrata. Non è necessaria lubrificazione, se applicata deve essere continua.
Pressione di funzionamento max. (bar)	10
Pressione minima di pilotaggio (bar)	2,5
Temperatura °C	-5 ... +50
Portata a 6 bar con $\Delta p=1$ (Nl/min)	4800
Diametro nominale di passaggio (mm)	15
Connessioni di alimentazione	G1/2" - 1/2" NPT
Connessioni di pilotaggio	G1/8" - 1/8" NPT
Tempi di risposta secondo ISO 12238 in eccitazione (ms)	21 (versione autoalimentata)
Tempi di risposta secondo ISO 12238 in diseccitazione (ms)	83 (versione autoalimentata)

2/2



Peso 720,5 g

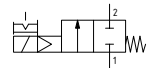
PG2A201VET



CONNESSIONI	
G	Filettatura GAS
N	Filettatura NPT
NUMERO VIE	
2	2 vie, 2 posizioni
3	3 vie, 2 posizioni
VERSIONE	
V	Autoalimentata
E	Alimentazione esterna
FUNZIONE	
A	Normalmente Aperta (solo per 3 vie)
C	Normalmente Chiusa
TENSIONE (AVVOLGIMENTO 22 MM)	
S40B0	12 VDC
S50B0	24 VDC
S60B0	24 V 50/60 Hz
S70B0	110 V 50/60 Hz
S80B0	230 V 50/60 Hz
10000	Senza avvolgimento
TENSIONE (AVVOLGIMENTO 30 MM)	
S40C0	12 VDC
S50C0	24 VDC
S60C0	24 V 50/60 Hz
S70C0	110 V 50/60 Hz
S80C0	230 V 50/60 Hz
10000	Senza avvolgimento

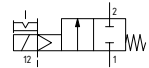
Autoalimentata - N.C.

Alimentazione in 1
Utilizzo in 2
Scarico in 3 (chiuso)



Alimentazione esterna - N.C.

Alimentazione in 1
Utilizzo in 2
Scarico in 3 (chiuso)



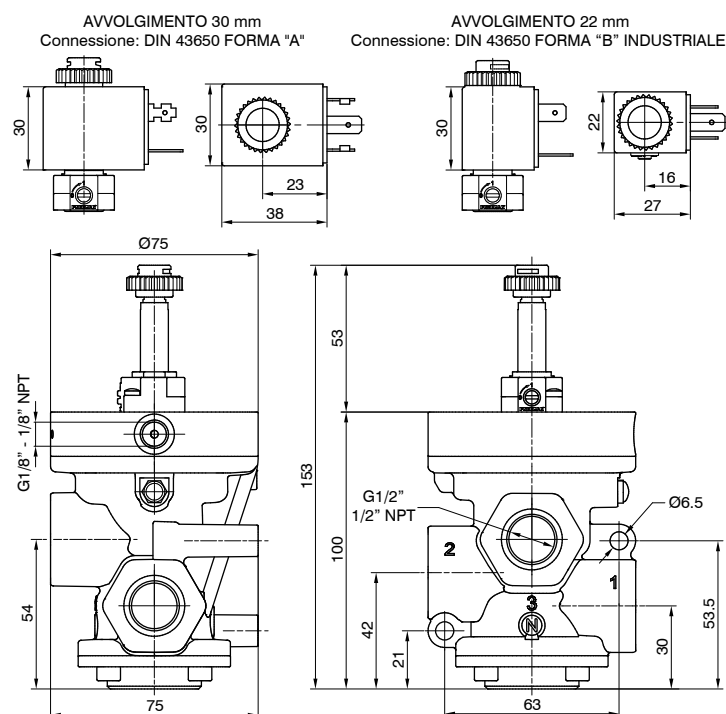
3/2

DISTRIBUZIONE ARIA



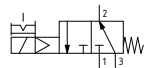
Peso 693,5 g

PG2A301VET



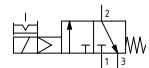
Autoalimentata - N.A.

Alimentazione in 3
Utilizzo in 2
Scarico in 1



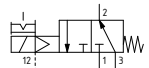
Autoalimentata - N.C.

Alimentazione in 1
Utilizzo in 2
Scarico in 3



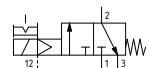
Alimentazione esterna - N.A.

Alimentazione in 3
Utilizzo in 2
Scarico in 1



Alimentazione esterna - N.C.

Alimentazione in 1
Utilizzo in 2
Scarico in 3





Valvole ed elettrovalvole ad otturatore
Serie PG - per Vuoto - G1/2" - 1/2" NPT

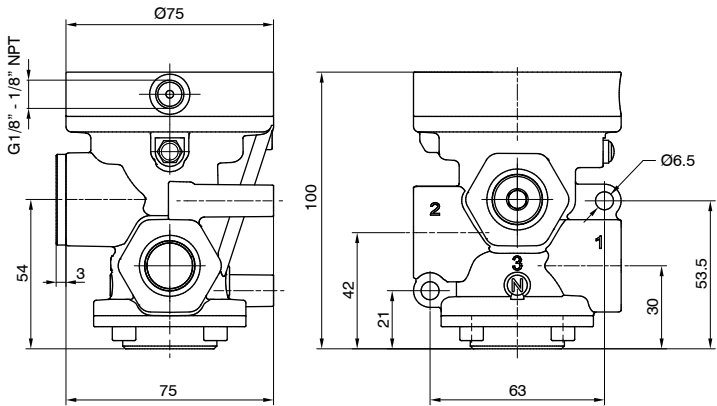
Pneumatico-Molla

Codifica: P●2V●N11E●00000

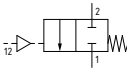
Caratteristiche di funzionamento	
Fluido	Vuoto
Pressione minima di pilotaggio (bar)	2
Temperatura °C	-5 ... +70
Diametro nominale di passaggio (mm)	15
Connessioni di alimentazione	G1/2" - 1/2" NPT
Connessioni di pilotaggio	G1/8" - 1/8" NPT
Vuoto max. (mmHg)	758,5

CONNESSIONI	
●	G = Filettatura GAS
	N = Filettatura NPT
NUMERO VIE	
●	2 = 2 vie, 2 posizioni
	3 = 3 vie, 2 posizioni
FUNZIONE	
●	A = Normalmente Aperta (solo per 3 vie)
	C = Normalmente Chiusa

DISTRIBUZIONE ARIA

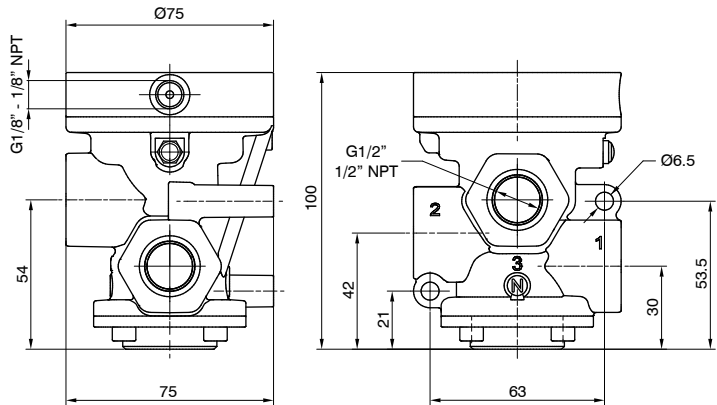


N.C.
Pompa in 1
Utilizzo in 2
Scarico in 3 (chiuso)

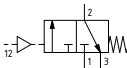


Peso 675,5 g
P●2V211E●00000

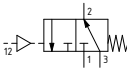
3/2



N.A.
Pompa in 3
Utilizzo in 2
Scarico in 1



N.C.
Pompa in 1
Utilizzo in 2
Scarico in 3



Peso 648,5 g
P●2V311E●00000

Solenoide-Molla

Codifica: **PC2VN01VFT**

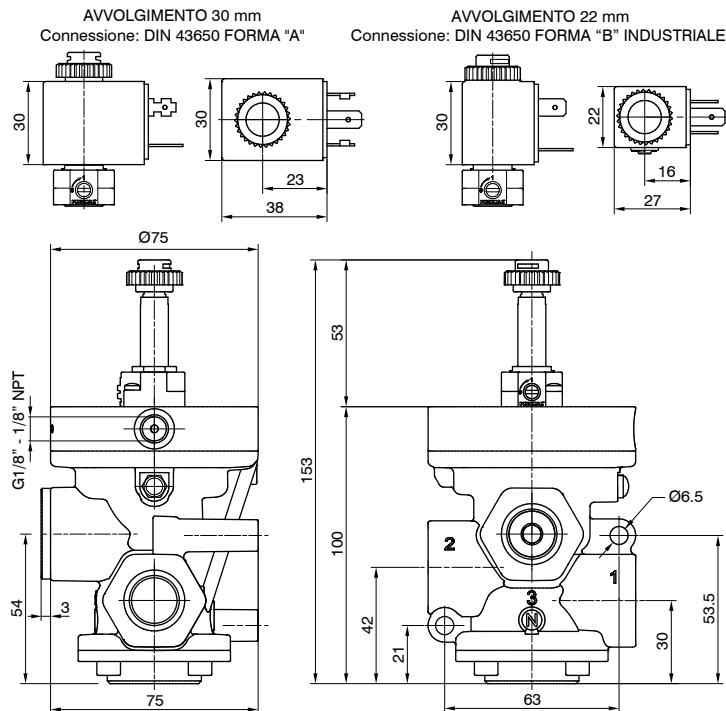
Caratteristiche di funzionamento	
Fluido	Vuoto
Pressione minima di pilotaggio (bar)	2 (versione alimentazione esterna)
Temperatura °C	-5 ... +50
Diametro nominale di passaggio (mm)	15
Connessioni di alimentazione	G1/2" - 1/2" NPT
Connessioni di pilotaggio	G1/8" - G1/8" NPT
Vuoto max. (mmHg)	758,5
Vuoto minimo di funzionamento (mmHg)	250 (versione autoalimentata)

2/2



Peso 720,5 g

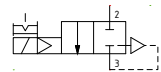
PC2V201VFT



CONNESSIONI	
G	Filettatura GAS
N	Filettatura NPT
NUMERO VIE	
2	2 vie, 2 posizioni
3	3 vie, 2 posizioni
VERSIONE	
A	Autoalimentata
E	Alimentazione esterna
FUNZIONE	
A	Normalmente Aperta (solo per 3 vie)
C	Normalmente Chiusa
TENSIONE (AVVOLGIMENTO 22 MM)	
S40B0	= 12 VDC
S50B0	= 24 VDC
S60B0	= 24 V 50/60 Hz
S70B0	= 110 V 50/60 Hz
S80B0	= 230 V 50/60 Hz
10000	= Senza avvolgimento
TENSIONE (AVVOLGIMENTO 30 MM)	
S40C0	= 12 VDC
S50C0	= 24 VDC
S60C0	= 24 V 50/60 Hz
S70C0	= 110 V 50/60 Hz
S80C0	= 230 V 50/60 Hz
10000	= Senza avvolgimento

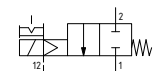
Autoalimentata - N.C.

Pompa in 3
Utilizzo in 2
Scarico in 1 (chiuso)



Alimentazione esterna - N.C.

Pompa in 1
Utilizzo in 2
Scarico in 3 (chiuso)



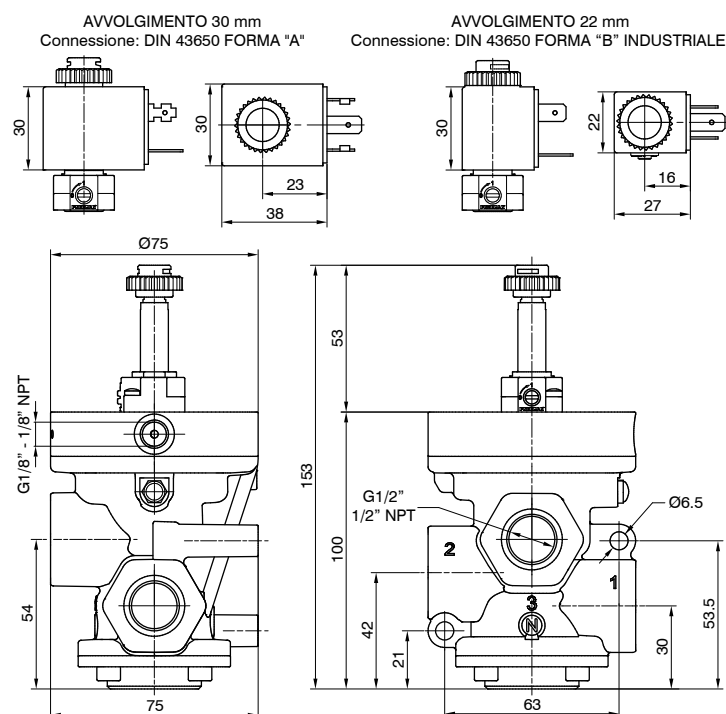
3/2

DISTRIBUZIONE ARIA



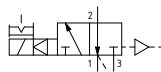
Peso 693,5 g

PC2V301VFT



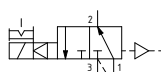
Autoalimentata - N.A.

Pompa in 1
Utilizzo in 2
Scarico in 3



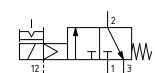
Autoalimentata - N.C.

Pompa in 3
Utilizzo in 2
Scarico in 1



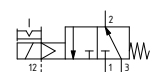
Alimentazione esterna - N.A.

Pompa in 3
Utilizzo in 2
Scarico in 1



Alimentazione esterna - N.C.

Pompa in 1
Utilizzo in 2
Scarico in 3





Valvole ed elettrovalvole ad otturatore

Serie PG - per Aria compressa - G3/4" - 3/4" NPT

Pneumatico-Molla

Codifica: P●3A●N11E●00000

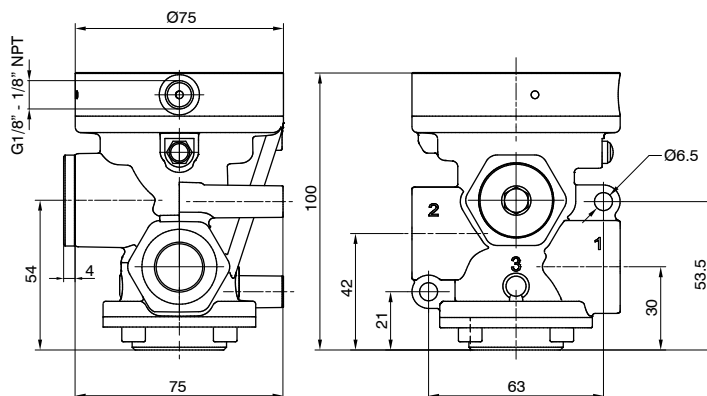
Caratteristiche di funzionamento

Fluido	Aria filtrata. Non è necessaria lubrificazione, se applicata deve essere continua.
Pressione di funzionamento max. (bar)	10
Pressione minima di pilotaggio (bar)	2,5
Temperatura °C	-5 ... +70
Portata a 6 bar con $\Delta p=1$ (Nl/min)	6100
Diametro nominale di passaggio (mm)	20
Connessioni di alimentazione	G3/4" - 3/4" NPT
Connessioni di pilotaggio	G1/8" - 1/8" NPT

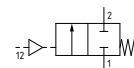
CONNESSIONI	
●	G = Filettatura GAS
	N = Filettatura NPT
NUMERO VIE	
●	2 = 2 vie, 2 posizioni
	3 = 3 vie, 2 posizioni
FUNZIONE	
●	A = Normalmente Aperta (solo per 3 vie)
	C = Normalmente Chiusa

2/2

DISTRIBUZIONE ARIA

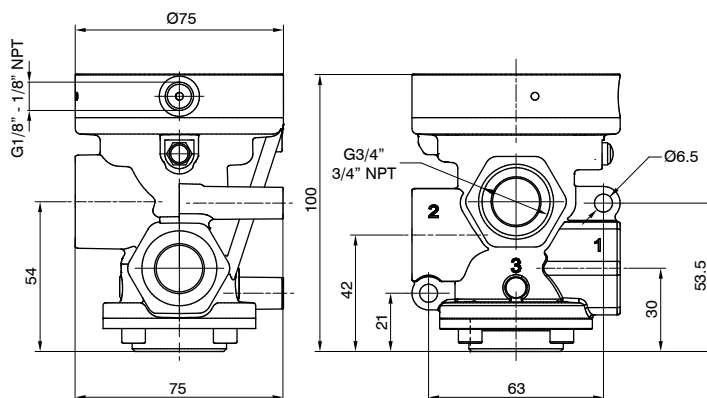


N.C.
Alimentazione in 1
Utilizzo in 2
Scarico in 3 (chiuso)

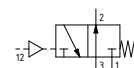


Peso 576,5 g

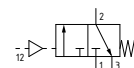
P●3A211E●00000



N.A.
Alimentazione in 3
Utilizzo in 2
Scarico in 1



N.C.
Alimentazione in 1
Utilizzo in 2
Scarico in 3



Peso 522,5 g

P●3A311E●00000

Codifica: PC3AN01VFT

	CONNESSIONI
C	G = Filettatura GAS N = Filettatura NPT
	NUMERO VIE
N	2 = 2 vie, 2 posizioni 3 = 3 vie, 2 posizioni
	VERSIONE
V	A = Autoalimentata E = Alimentazione esterna
	FUNZIONE
F	A = Normalmente Aperta (solo per 3 vie) C = Normalmente Chiusa
	TENSIONE (AVVOLGIMENTO 22 MM)
T	S40B0 = 12 VDC S50B0 = 24 VDC S60B0 = 24 V 50/60 Hz S70B0 = 110 V 50/60 Hz S80B0 = 230 V 50/60 Hz 10000 = Senza avvolgimento
	TENSIONE (AVVOLGIMENTO 30 MM)
T	S40C0 = 12 VDC S50C0 = 24 VDC S60C0 = 24 V 50/60 Hz S70C0 = 110 V 50/60 Hz S80C0 = 230 V 50/60 Hz 10000 = Senza avvolgimento

AVVOLGIMENTO 30 mm
Connessione: DIN 43650 FORMA "A"

AVVOLGIMENTO 22 mm
Connessione: DIN 43650 FORMA "B" INDUSTRIALE

The image contains four technical drawings of industrial components. The top row shows front and side views for two models: AVVOLGIMENTO 30 mm (left) and AVVOLGIMENTO 22 mm (right). The bottom row shows top views for the same two models. Dimensions are provided in millimeters.

AVVOLGIMENTO 30 mm (Left):

- Front view: Total height 30 mm.
- Side view: Total height 30 mm, width 23 mm, base width 38 mm.
- Top view: Diameter $\varnothing 75$ mm, total width 75 mm, mounting hole diameter 4 mm, distance from base to mounting hole 54 mm.

AVVOLGIMENTO 22 mm (Right):

- Front view: Total height 30 mm.
- Side view: Total height 22 mm, width 16 mm, base width 27 mm.
- Top view: Total width 63 mm, mounting hole diameter 4 mm, distance from base to mounting hole 21 mm, distance from base to top of main body 42 mm, distance from base to top of side flange 100 mm, distance from base to top of side flange 153 mm, distance from base to top of side flange 53 mm, distance from base to top of side flange 53.5 mm, distance from base to top of side flange 30 mm.



PC3A201VFT



PC3A301VFT

7

DISTRIBUZIONE ARIA



Valvole ed elettrovalvole ad otturatore

Serie PG - per Vuoto - G3/4" - 3/4" NPT

Pneumatico-Molla

Codifica: P03VN11E00000

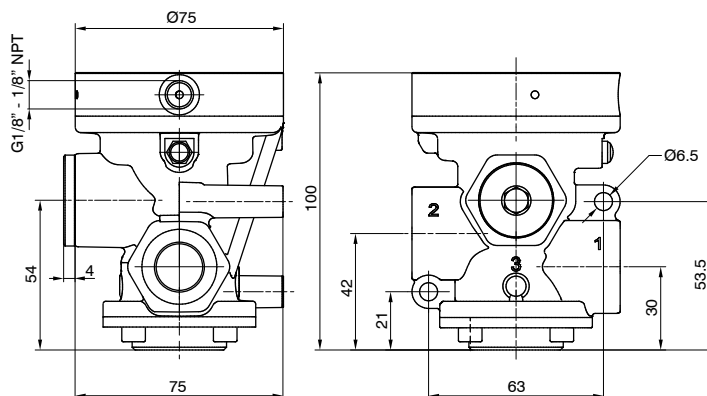
Caratteristiche di funzionamento

Fluido	Vuoto
Pressione minima di pilotaggio (bar)	2
Temperatura °C	-5 ... +70
Diametro nominale di passaggio (mm)	20
Connessioni di alimentazione	G3/4" - 3/4" NPT
Connessioni di pilotaggio	G1/8" - 1/8" NPT
Vuoto max. (mmHg)	758,5

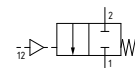
C	CONNESSIONI
	G = Filettatura GAS
	N = Filettatura NPT
N	NUMERO VIE
	2 = 2 vie, 2 posizioni
	3 = 3 vie, 2 posizioni
F	FUNZIONE
	A = Normalmente Aperta (solo per 3 vie)
	C = Normalmente Chiusa

2/2

DISTRIBUZIONE ARIA



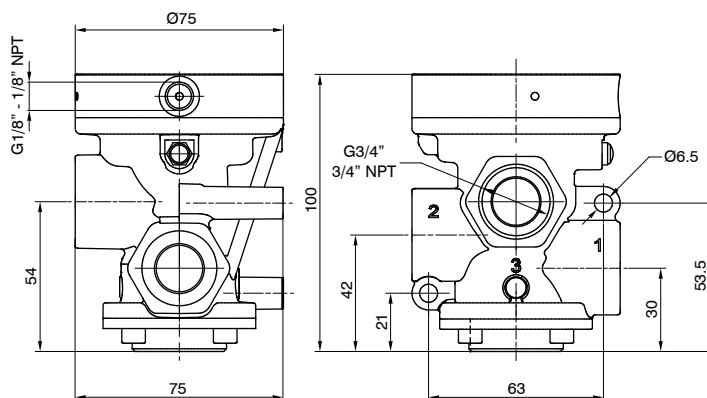
N.C.
Pompa in 1
Utilizzo in 2
Scarico in 3 (chiuso)



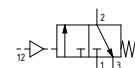
Peso 576,5 g

P03VN11E00000

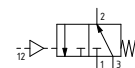
3/2



N.A.
Pompa in 3
Utilizzo in 2
Scarico in 1



N.C.
Pompa in 1
Utilizzo in 2
Scarico in 3



Peso 522,5 g

P03V311E00000

Solenoide-Molla

Codifica: **PG3VN01VFT**

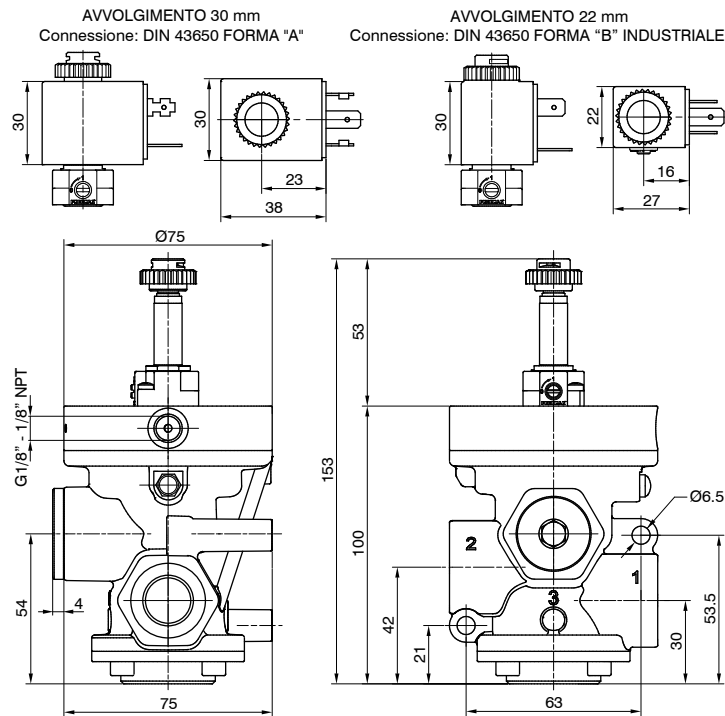
Caratteristiche di funzionamento	
Fluido	Vuoto
Pressione minima di pilotaggio (bar)	2 (versione alimentazione esterna)
Temperatura °C	-5 ... +50
Diametro nominale di passaggio (mm)	20
Connessioni di alimentazione	G3/4" - 3/4" NPT
Connessioni di pilotaggio	G1/8" - 1/8" NPT
Vuoto max. (mmHg)	758,5
Vuoto minimo di funzionamento (mmHg)	250 (versione autoalimentata)

2/2



Peso 621,5 g

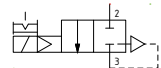
PG3V201VFT



CONNESSIONI	
G	Filettatura GAS
N	Filettatura NPT
NUMERO VIE	
2	2 = 2 vie, 2 posizioni
3	3 = 3 vie, 2 posizioni
VERSIONE	
A	Autoalimentata
E	Alimentazione esterna
FUNZIONE	
A	Normalmente Aperta (solo per 3 vie)
C	Normalmente Chiusa
TENSIONE (AVVOLGIMENTO 22 MM)	
S40B0	= 12 VDC
S50B0	= 24 VDC
S60B0	= 24 V 50/60 Hz
S70B0	= 110 V 50/60 Hz
S80B0	= 230 V 50/60 Hz
10000	= Senza avvolgimento
TENSIONE (AVVOLGIMENTO 30 MM)	
S40C0	= 12 VDC
S50C0	= 24 VDC
S60C0	= 24 V 50/60 Hz
S70C0	= 110 V 50/60 Hz
S80C0	= 230 V 50/60 Hz
10000	= Senza avvolgimento

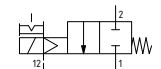
Autoalimentata - N.C.

Pompa in 3
Utilizzo in 2
Scarico in 1 (chiuso)



Alimentazione esterna - N.C.

Pompa in 1
Utilizzo in 2
Scarico in 3 (chiuso)

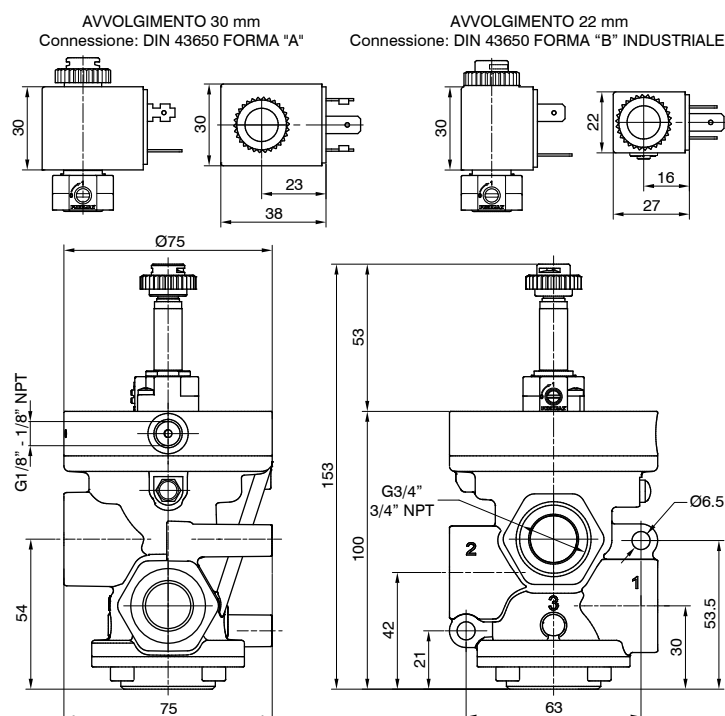


3/2



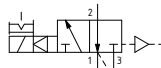
Peso 567,5 g

PG3V301VFT



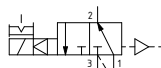
Autoalimentata - N.A.

Pompa in 1
Utilizzo in 2
Scarico in 3



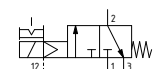
Autoalimentata - N.C.

Pompa in 3
Utilizzo in 2
Scarico in 1



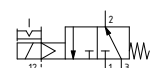
Alimentazione esterna - N.A.

Pompa in 3
Utilizzo in 2
Scarico in 1



Alimentazione esterna - N.C.

Pompa in 1
Utilizzo in 2
Scarico in 3





Valvole ed elettrovalvole ad otturatore Serie PG - per Aria compressa - G1" - 1" NPT

Pneumatico-Molla

Codifica: P●1A●N11E●00000

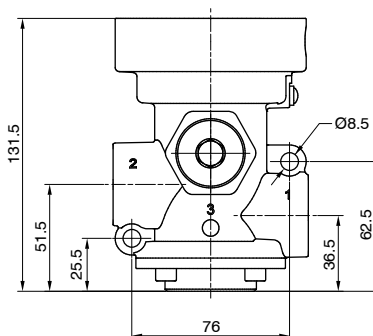
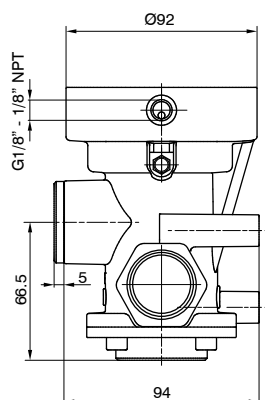
Caratteristiche di funzionamento

Fluido	Aria filtrata. Non è necessaria lubrificazione, se applicata deve essere continua.
Pressione di funzionamento max. (bar)	10
Pressione minima di pilotaggio (bar)	2,5
Temperatura °C	-5 ... +70
Portata a 6 bar con $\Delta p=1$ (Nl/min)	12500
Diametro nominale di passaggio (mm)	25
Connessioni di alimentazione	G1" - 1" NPT
Connessioni di pilotaggio	G1/8" - 1/8" NPT

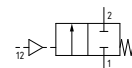
CONNESSIONI	
●	G = Filettatura GAS
	N = Filettatura NPT
NUMERO VIE	
●	2 = 2 vie, 2 posizioni
	3 = 3 vie, 2 posizioni
FUNZIONE	
●	A = Normalmente Aperta (solo per 3 vie)
	C = Normalmente Chiusa

2/2

DISTRIBUZIONE ARIA



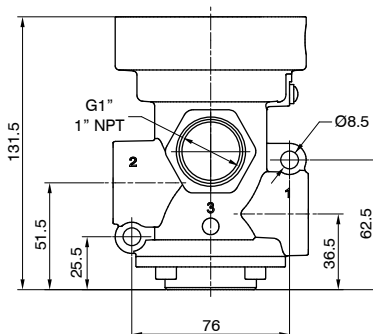
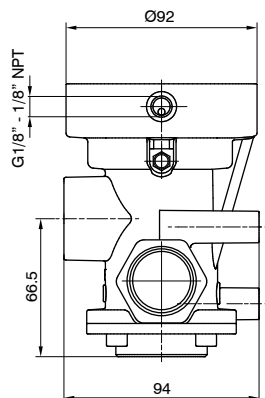
N.C.
Alimentazione in 1
Utilizzo in 2
Scarico in 3 (chiuso)



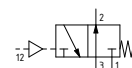
Peso 1231,5 g

P●1A211E●00000

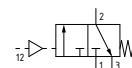
3/2



N.A.
Alimentazione in 3
Utilizzo in 2
Scarico in 1



N.C.
Alimentazione in 1
Utilizzo in 2
Scarico in 3



Peso 1139,5 g

P●1A311E●00000

Solenoide-Molla

Codifica: **PG1AN01VFT**

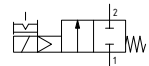
Caratteristiche di funzionamento	
Fluido	Aria filtrata. Non è necessaria lubrificazione, se applicata deve essere continua.
Pressione di funzionamento max. (bar)	10
Pressione minima di pilotaggio (bar)	2,5
Temperatura °C	-5 ... +50
Portata a 6 bar con $\Delta p=1$ (Nl/min)	12500
Diametro nominale di passaggio (mm)	25
Connessioni di alimentazione	G1" - 1" NPT
Connessioni di pilotaggio	G1/8" - 1/8" NPT
Tempi di risposta secondo ISO 12238 in eccitazione (ms)	27 (versione autoalimentata)
Tempi di risposta secondo ISO 12238 in diseccitazione (ms)	88 (versione autoalimentata)

2/2

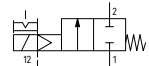
DISTRIBUZIONE ARIA

CONNESSIONI	
G	Filettatura GAS
N	Filettatura NPT
NUMERO VIE	
2	2 vie, 2 posizioni
3	3 vie, 2 posizioni
VERSIONE	
V	Autoalimentata
E	Alimentazione esterna
FUNZIONE	
A	Normalmente Aperta (solo per 3 vie)
C	Normalmente Chiusa
TENSIONE (AVVOLGIMENTO 22 MM)	
S40B0	12 VDC
S50B0	24 VDC
S60B0	24 V 50/60 Hz
S70B0	110 V 50/60 Hz
S80B0	230 V 50/60 Hz
10000	Senza avvolgimento
TENSIONE (AVVOLGIMENTO 30 MM)	
S40C0	12 VDC
S50C0	24 VDC
S60C0	24 V 50/60 Hz
S70C0	110 V 50/60 Hz
S80C0	230 V 50/60 Hz
10000	Senza avvolgimento

Autoalimentata - N.C.
Alimentazione in 1
Utilizzo in 2
Scarico in 3 (chiuso)



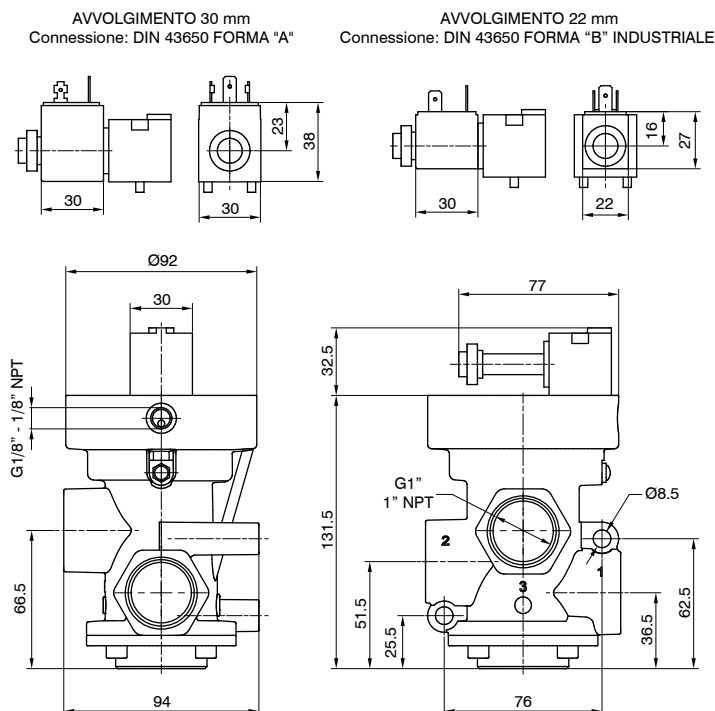
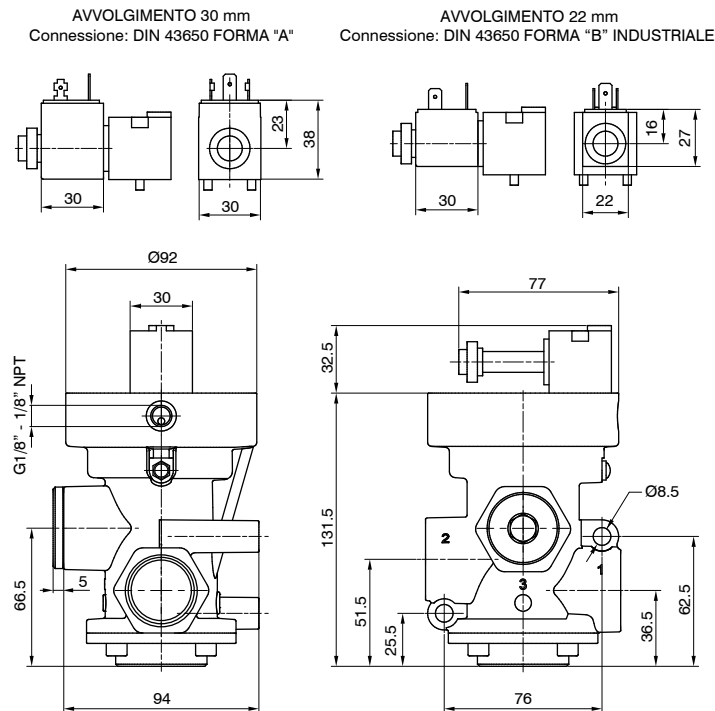
Alimentazione esterna - N.C.
Alimentazione in 1
Utilizzo in 2
Scarico in 3 (chiuso)



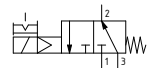
Peso 1290 g

PG1A201VFT

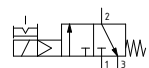
3/2



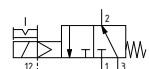
Autoalimentata - N.A.
Alimentazione in 3
Utilizzo in 2
Scarico in 1



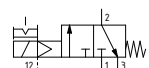
Autoalimentata - N.C.
Alimentazione in 1
Utilizzo in 2
Scarico in 3



Alimentazione esterna - N.A.
Alimentazione in 3
Utilizzo in 2
Scarico in 1



Alimentazione esterna - N.C.
Alimentazione in 1
Utilizzo in 2
Scarico in 3



Peso 1198 g

PG1A301VFT



Valvole ed elettrovalvole ad otturatore

Serie PG - per Vuoto - G1" - 1" NPT

Pneumatico-Molla

Codifica: P●1V●11E●00000

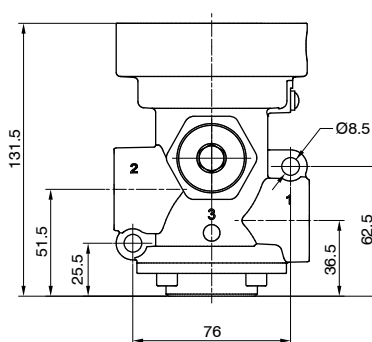
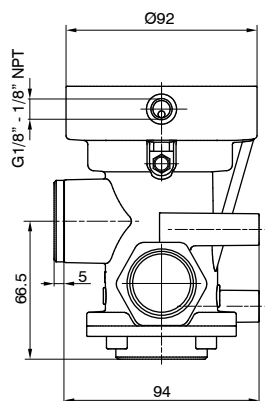
Caratteristiche di funzionamento

Fluido	Vuoto
Pressione minima di pilotaggio (bar)	2
Temperatura °C	-5 ... +70
Diametro nominale di passaggio (mm)	25
Connessioni di alimentazione	G1" - 1" NPT
Connessioni di pilotaggio	G1/8" - 1/8" NPT
Vuoto max. (mmHg)	758,5

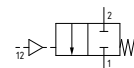
CONNESSIONI	
●	G = Filettatura GAS
	N = Filettatura NPT
NUMERO VIE	
●	2 = 2 vie, 2 posizioni
	3 = 3 vie, 2 posizioni
FUNZIONE	
●	A = Normalmente Aperta (solo per 3 vie)
	C = Normalmente Chiusa

2/2

DISTRIBUZIONE ARIA



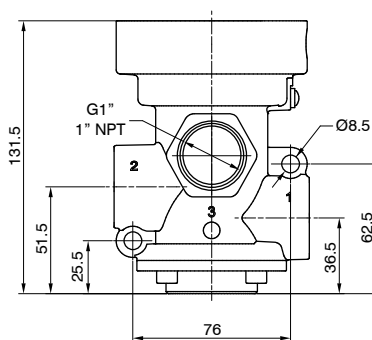
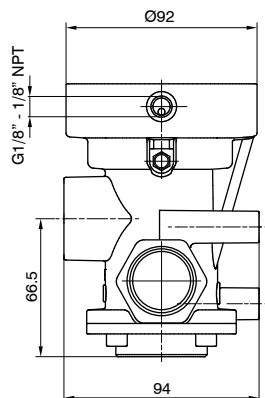
N.C.
Pompa in 1
Utilizzo in 2
Scarico in 3 (chiuso)



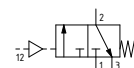
Peso 1231,5 g

P●1V211E●00000

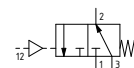
3/2



N.A.
Pompa in 3
Utilizzo in 2
Scarico in 1



N.C.
Pompa in 1
Utilizzo in 2
Scarico in 3



Peso 1139,5 g

P●1V311E●00000

Solenoide-Molla

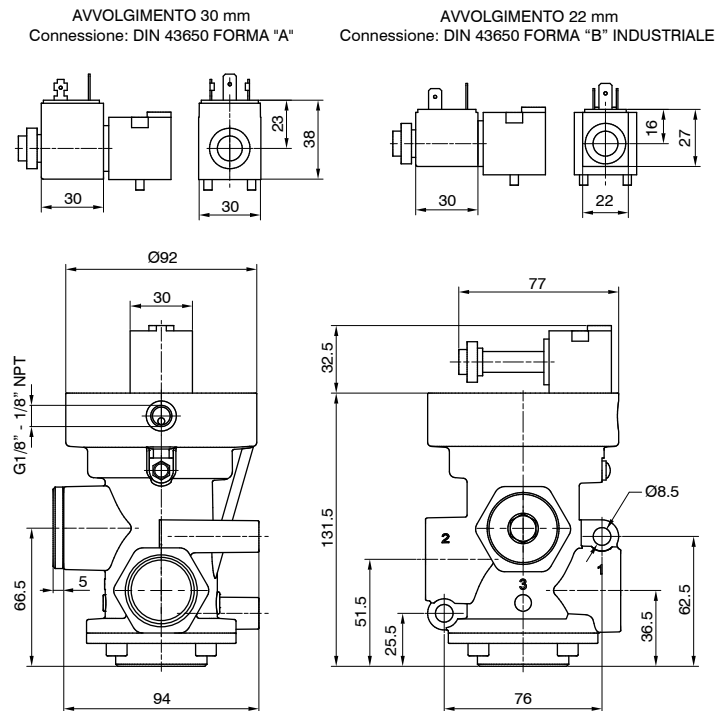
Codifica: **PG1VN01VFT**

Caratteristiche di funzionamento	
Fluido	Vuoto
Pressione minima di pilotaggio (bar)	2 (versione alimentazione esterna)
Temperatura °C	-5 ... +50
Diametro nominale di passaggio (mm)	25
Connessioni di alimentazione	G1" - 1" NPT
Connessioni di pilotaggio	G1/8" - 1/8" NPT
Vuoto max. (mmHg)	758,5
Vuoto minimo di funzionamento (mmHg)	250 (versione autoalimentata)

CONNESSIONI	
G	= Filettatura GAS
N	= Filettatura NPT
NUMERO VIE	
2	= 2 vie, 2 posizioni
3	= 3 vie, 2 posizioni
VERSIONE	
A	= Autoalimentata
E	= Alimentazione esterna
FUNZIONE	
A	= Normalmente Aperta (solo per 3 vie)
C	= Normalmente Chiusa
TENSIONE (AVVOLGIMENTO 22 MM)	
S40B0	= 12 VDC
S50B0	= 24 VDC
S60B0	= 24 V 50/60 Hz
S70B0	= 110 V 50/60 Hz
S80B0	= 230 V 50/60 Hz
10000	= Senza avvolgimento
TENSIONE (AVVOLGIMENTO 30 MM)	
S40C0	= 12 VDC
S50C0	= 24 VDC
S60C0	= 24 V 50/60 Hz
S70C0	= 110 V 50/60 Hz
S80C0	= 230 V 50/60 Hz
10000	= Senza avvolgimento

2/2

DISTRIBUZIONE ARIA

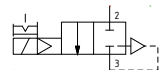


Peso 1290 g

PG1V201VFT

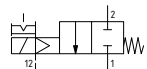
Autoalimentata - N.C.

Pompa in 3
Utilizzo in 2
Scarico in 1 (chiuso)

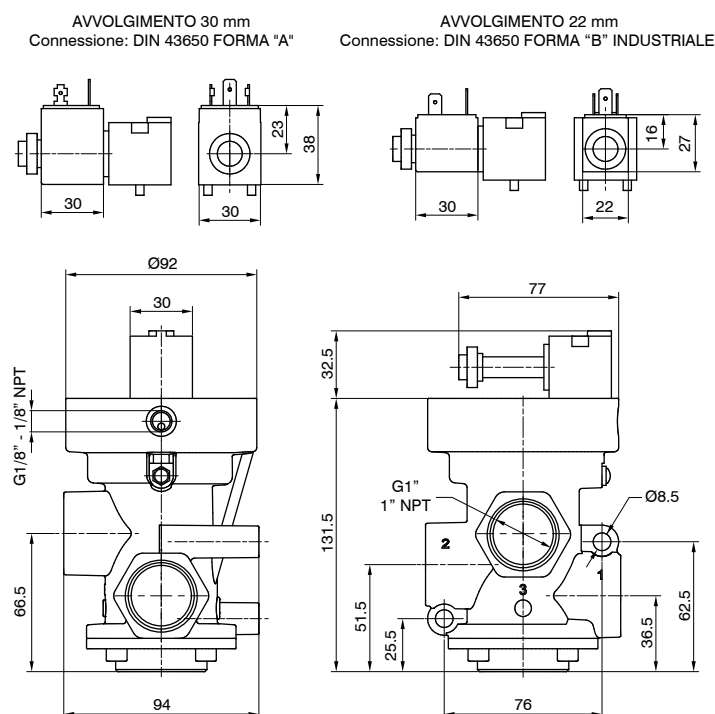


Alimentazione esterna - N.C.

Pompa in 1
Utilizzo in 2
Scarico in 3 (chiuso)



3/2

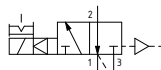


Peso 1198 g

PG1V301VFT

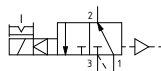
Autoalimentata - N.A.

Pompa in 1
Utilizzo in 2
Scarico in 3



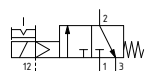
Autoalimentata - N.C.

Pompa in 3
Utilizzo in 2
Scarico in 1



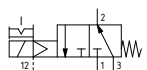
Alimentazione esterna - N.A.

Pompa in 3
Utilizzo in 2
Scarico in 1



Alimentazione esterna - N.C.

Pompa in 1
Utilizzo in 2
Scarico in 3





Valvole ed elettrovalvole ad otturatore

Serie PG - per Aria compressa - G1 1/2" - 1 1/2" NPT

Pneumatico-Molla

Codifica: P●6A●N11E●00000

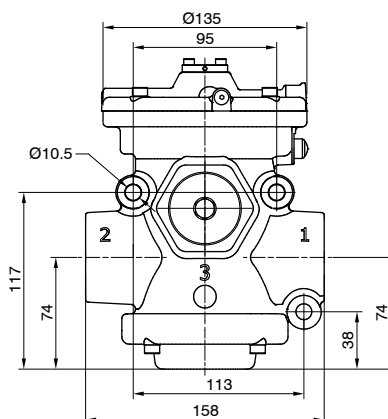
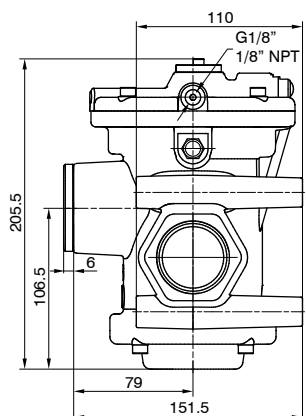
Caratteristiche di funzionamento

Fluido	Aria filtrata. Non è necessaria lubrificazione, se applicata deve essere continua.
Pressione di funzionamento max. (bar)	10
Pressione minima di pilotaggio (bar)	3
Temperatura °C	-5 ... +70
Portata a 6 bar con Δp=1 (Nl/min)	33500
Diametro nominale di passaggio (mm)	38
Connessioni di alimentazione	G1 1/2" - 1 1/2" NPT
Connessioni di pilotaggio	G1/8" - 1/8" NPT

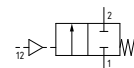
CONNESSIONI	
●	G = Filettatura GAS
	N = Filettatura NPT
NUMERO VIE	
●	2 = 2 vie, 2 posizioni
	3 = 3 vie, 2 posizioni
FUNZIONE	
●	A = Normalmente Aperta (solo per 3 vie)
	C = Normalmente Chiusa

2/2

DISTRIBUZIONE ARIA



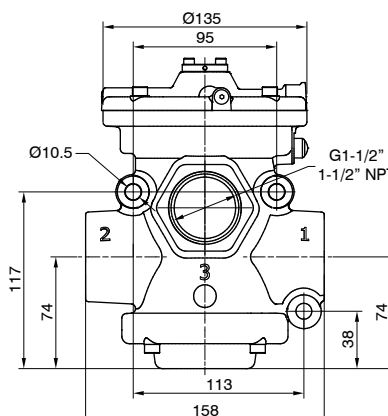
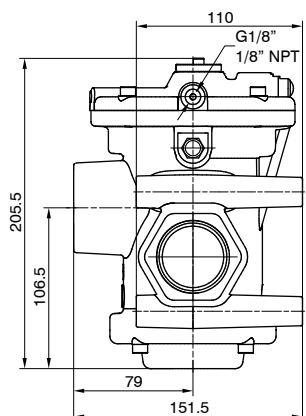
N.C.
Alimentazione in 1
Utilizzo in 2
Scarico in 3 (chiuso)



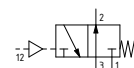
Peso 3417 g

P●6A211E●00000

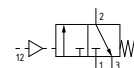
3/2



N.A.
Alimentazione in 3
Utilizzo in 2
Scarico in 1



N.C.
Alimentazione in 1
Utilizzo in 2
Scarico in 3



Peso 3168 g

P●6A311E●00000

Solenoide-Molla

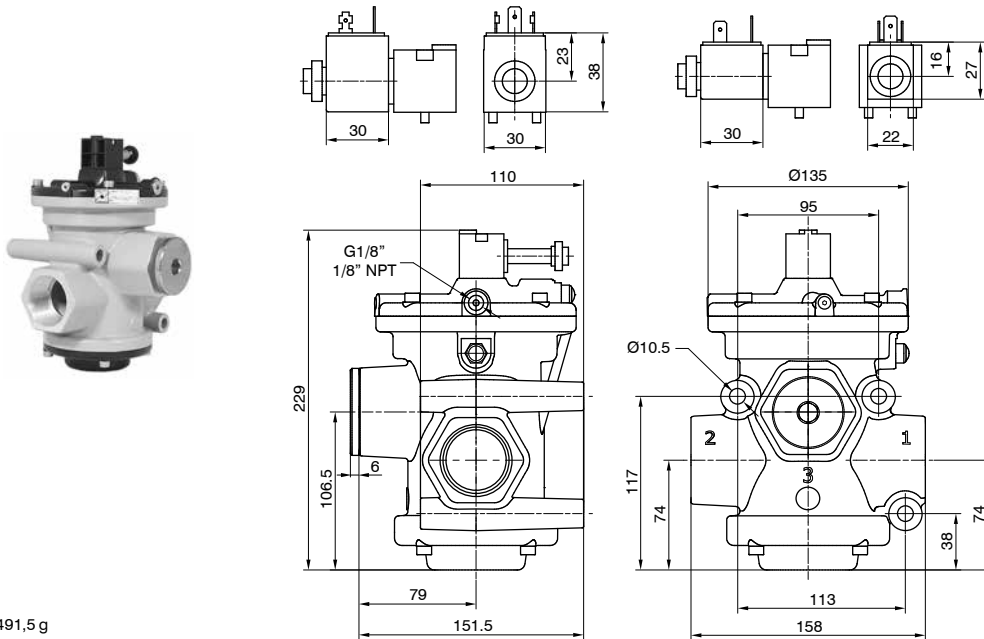
Codifica: **PG6AN01VFT**

Caratteristiche di funzionamento	
Fluido	Aria filtrata. Non è necessaria lubrificazione, se applicata deve essere continua.
Pressione di funzionamento max. (bar)	10
Pressione minima di pilotaggio (bar)	3
Temperatura °C	-5 ... +50
Portata a 6 bar con $\Delta p=1$ (l/min)	33500
Diametro nominale di passaggio (mm)	38
Connessioni di alimentazione	G1 1/2" - 1 1/2" NPT
Connessioni di pilotaggio	G1/8" - 1/8" NPT
Tempi di risposta secondo ISO 12238 in eccitazione (ms)	182 (versione autoalimentata)
Tempi di risposta secondo ISO 12238 in diseccitazione (ms)	78 (versione autoalimentata)

2/2

AVVOLGIMENTO 30 mm
Connessione: DIN 43650 FORMA "A"

AVVOLGIMENTO 22 mm
Connessione: DIN 43650 FORMA "B" INDUSTRIALE



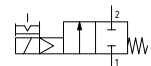
Peso 3491,5 g

PG6A201VFT

CONNESSIONI	
G	Filettatura GAS
N	Filettatura NPT
NUMERO VIE	
2	2 vie, 2 posizioni
3	3 vie, 2 posizioni
VERSIONE	
A	Autoalimentata
E	Alimentazione esterna
FUNZIONE	
A	Normalmente Aperta (solo per 3 vie)
C	Normalmente Chiusa
TENSIONE (AVVOLGIMENTO 22 MM)	
S40B0	= 12 VDC
S50B0	= 24 VDC
S60B0	= 24 V 50/60 Hz
S70B0	= 110 V 50/60 Hz
S80B0	= 230 V 50/60 Hz
10000	= Senza avvolgimento
TENSIONE (AVVOLGIMENTO 30 MM)	
S40C0	= 12 VDC
S50C0	= 24 VDC
S60C0	= 24 V 50/60 Hz
S70C0	= 110 V 50/60 Hz
S80C0	= 230 V 50/60 Hz
10000	= Senza avvolgimento

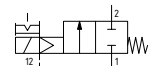
Autoalimentata - N.C.

Alimentazione in 1
Utilizzo in 2
Scarico in 3 (chiuso)



Alimentazione esterna - N.C.

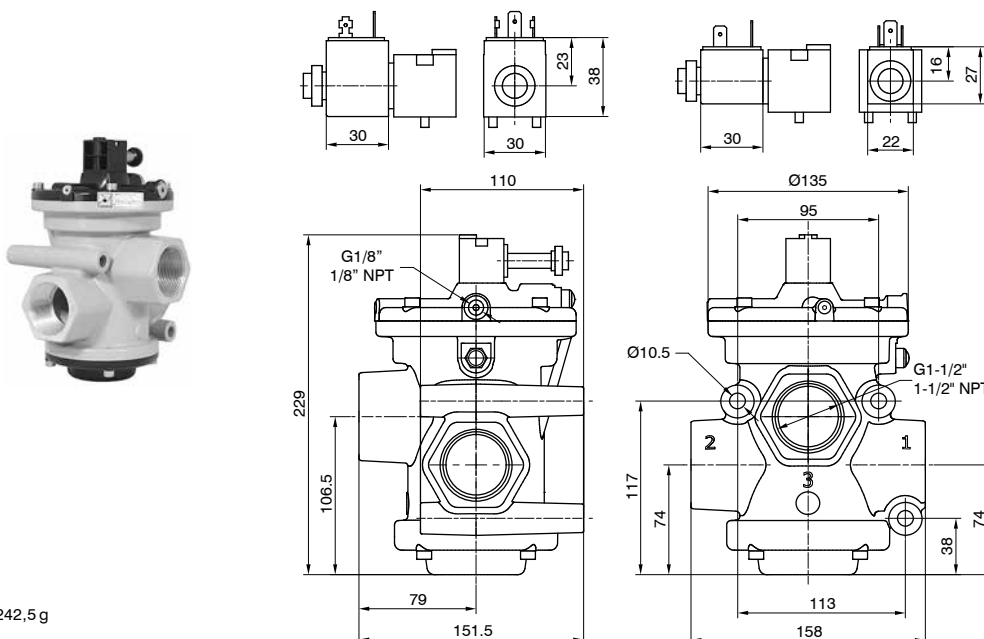
Alimentazione in 1
Utilizzo in 2
Scarico in 3 (chiuso)



3/2

AVVOLGIMENTO 30 mm
Connessione: DIN 43650 FORMA "A"

AVVOLGIMENTO 22 mm
Connessione: DIN 43650 FORMA "B" INDUSTRIALE

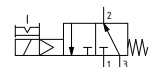


Peso 3242,5 g

PG6A301VFT

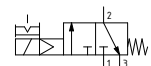
Autoalimentata - N.A.

Alimentazione in 3
Utilizzo in 2
Scarico in 1



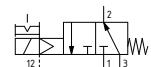
Autoalimentata - N.C.

Alimentazione in 1
Utilizzo in 2
Scarico in 3



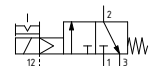
Alimentazione esterna - N.A.

Alimentazione in 3
Utilizzo in 2
Scarico in 1



Alimentazione esterna - N.C.

Alimentazione in 1
Utilizzo in 2
Scarico in 3





Valvole ed elettrovalvole ad otturatore Serie PG - per Vuoto - G1 1/2" - 1 1/2" NPT

Pneumatico-Molla

Codifica: P●6VN11E●00000

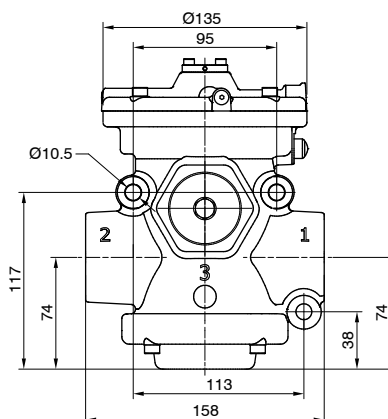
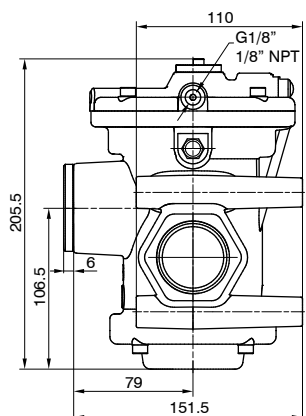
Caratteristiche di funzionamento

Fluido	Vuoto
Pressione minima di pilotaggio (bar)	2
Temperatura °C	-5 ... +70
Diametro nominale di passaggio (mm)	38
Connessioni di alimentazione	G1 1/2" - 1 1/2" NPT
Connessioni di pilotaggio	G1/8" - 1/8" NPT
Vuoto max. (mmHg)	758,5

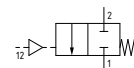
CONNESSIONI	
●	G = Filettatura GAS
	N = Filettatura NPT
NUMERO VIE	
●	2 = 2 vie, 2 posizioni
	3 = 3 vie, 2 posizioni
FUNZIONE	
●	A = Normalmente Aperta (solo per 3 vie)
	C = Normalmente Chiusa

2/2

DISTRIBUZIONE ARIA



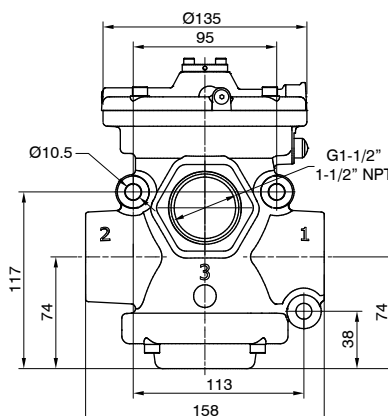
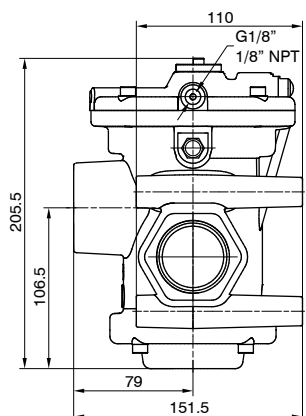
N.C.
Pompa in 1
Utilizzo in 2
Scarico in 3 (chiuso)



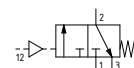
Peso 3417 g

P●6V211E●00000

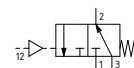
3/2



N.A.
Pompa in 3
Utilizzo in 2
Scarico in 1



N.C.
Pompa in 1
Utilizzo in 2
Scarico in 3



Peso 3168 g

P●6V311E●00000

Solenoide-Molla

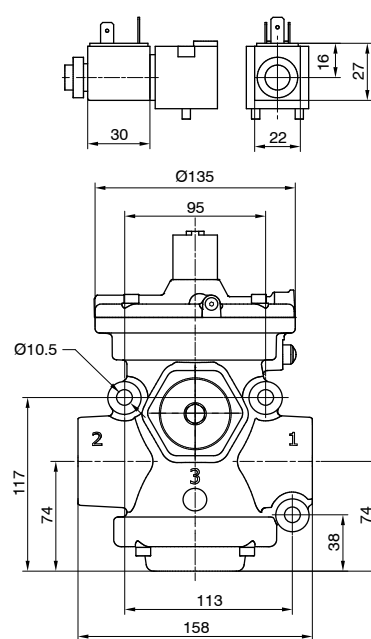
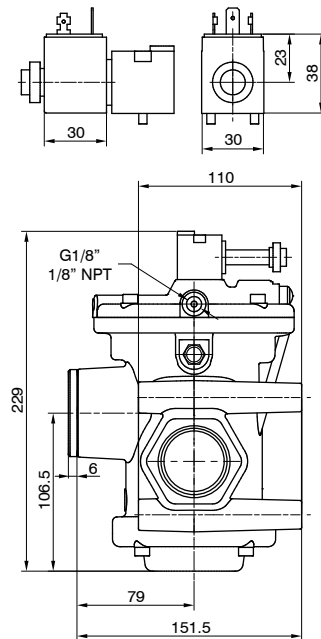
Codifica: **PC6VN01VFT**

Caratteristiche di funzionamento	
Fluido	Vuoto
Pressione minima di pilotaggio (bar)	2 (versione alimentazione esterna)
Temperatura °C	-5 ... +50
Diametro nominale di passaggio (mm)	38
Connessioni di alimentazione	G1 1/2" - 1 1/2" NPT
Connessioni di pilotaggio	G1/8" - 1/8" NPT
Vuoto max. (mmHg)	758,5
Vuoto minimo di funzionamento (mmHg)	250 (versione autoalimentata)

2/2

AVVOLGIMENTO 30 mm
Connessione: DIN 43650 FORMA "A"

AVVOLGIMENTO 22 mm
Connessione: DIN 43650 FORMA "B" INDUSTRIALE



Peso 3491,5 g

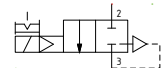
PC6V201VFT

3/2

CONNESSIONI	
G	= Filettatura GAS
N	= Filettatura NPT
NUMERO VIE	
2	= 2 vie, 2 posizioni
3	= 3 vie, 2 posizioni
VERSIONE	
A	= Autoalimentata
E	= Alimentazione esterna
FUNZIONE	
A	= Normalmente Aperta (solo per 3 vie)
C	= Normalmente Chiusa
TENSIONE (AVVOLGIMENTO 22 MM)	
S40B0	= 12 VDC
S50B0	= 24 VDC
S60B0	= 24 V 50/60 Hz
S70B0	= 110 V 50/60 Hz
S80B0	= 230 V 50/60 Hz
10000	= Senza avvolgimento
TENSIONE (AVVOLGIMENTO 30 MM)	
S40C0	= 12 VDC
S50C0	= 24 VDC
S60C0	= 24 V 50/60 Hz
S70C0	= 110 V 50/60 Hz
S80C0	= 230 V 50/60 Hz
10000	= Senza avvolgimento

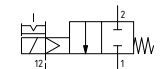
Autoalimentata - N.C.

Pompa in 3
Utilizzo in 2
Scarico in 1 (chiuso)



Alimentazione esterna - N.C.

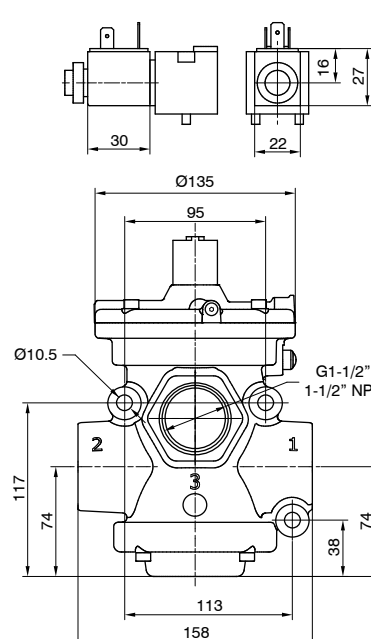
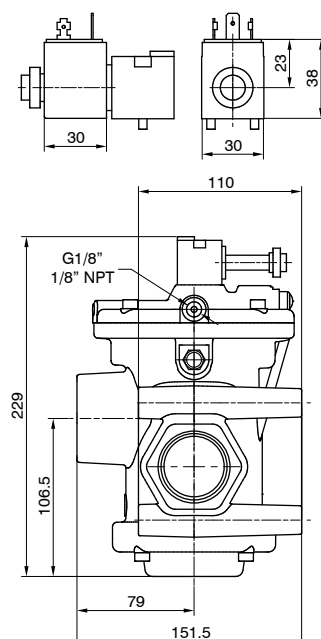
Pompa in 1
Utilizzo in 2
Scarico in 3 (chiuso)



DISTRIBUZIONE ARIA

AVVOLGIMENTO 30 mm
Connessione: DIN 43650 FORMA "A"

AVVOLGIMENTO 22 mm
Connessione: DIN 43650 FORMA "B" INDUSTRIALE

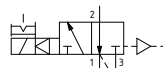


Peso 3242,5 g

PC6V301VFT

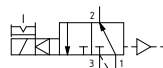
Autoalimentata - N.A.

Pompa in 1
Utilizzo in 2
Scarico in 3



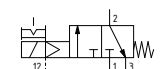
Autoalimentata - N.C.

Pompa in 3
Utilizzo in 2
Scarico in 1



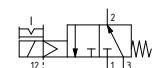
Alimentazione esterna - N.A.

Pompa in 3
Utilizzo in 2
Scarico in 1



Alimentazione esterna - N.C.

Pompa in 1
Utilizzo in 2
Scarico in 3





PNEUMAX

PNEUMAX S.p.A.

Via Cascina Barbellina, 10
24050 Lurano (BG) - Italy
P. +39 035 41 92 777
info@pneumaxspa.com