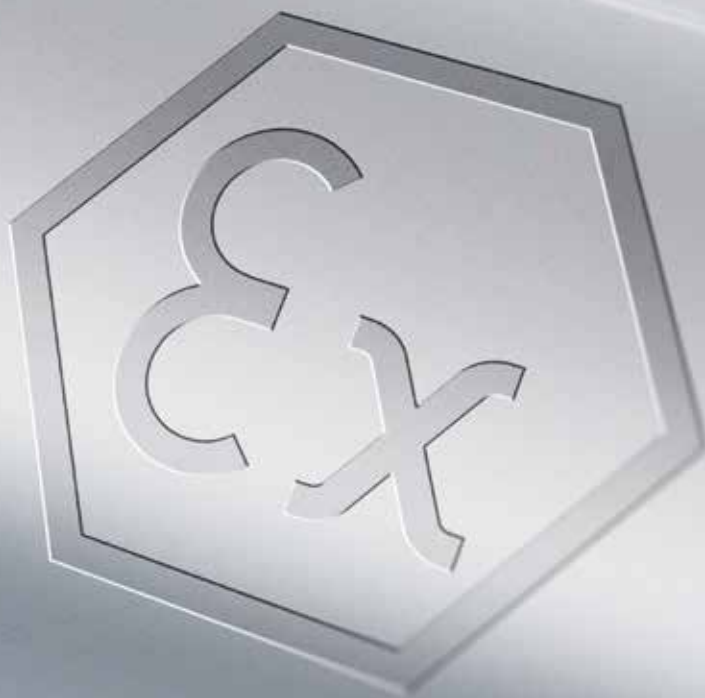




PNEUMAX



ATEX
OVERVIEW

ATEX Overview

Componentes para atmósferas explosivas

La oferta de Pneumax comprende una alta gama de componentes utilizables en atmósferas potencialmente explosivas y clasificadas según las diferentes categorías de protección junto con la Directiva 2014/34/UE, también reconocida como ATEX.

Directiva ATEX

2014/34 /UE

La directiva ATEX 2014/34/UE (anteriormente ATEX 94/6/CE) prevé requisitos armonizados y procesos de evaluación del cumplimiento para los equipos eléctricos y no eléctricos, destinados a ser utilizados en ambientes potencialmente explosivos a causa de polvo o gas.

Están incluidos también dispositivos de seguridad destinados al exterior de las atmósferas explosivas, que son necesarias o contribuyen al funcionamiento seguro de los equipos o sistemas de seguridad en relación al peligro de explosión.

La Directiva ATEX separa los equipos en grupos y categorías como demostrado en el siguiente cuadro.

GRUPOS		CATEGORÍAS		CONDICIONES OPERATIVAS
I	Minas subterráneas	M1	Nivel de protección muy alto	El equipamiento se mantiene energizado y en función en presencia de una atmósfera explosiva
		M2	Nivel de protección alto	Equipamiento no energizado cuando viene reconocida una atmósfera explosiva
II	Industria de superficie	1	Nivel de protección muy alto	El equipamiento se mantiene energizado y en función en las zonas 0,1,2 (G) e / o 20,21,22 (D)
		2	Nivel de protección alto	El equipamiento se mantiene energizado y en función en las zonas 1, 2 (G) e / o 21, 22 (D)
		3	Protección normal	El equipamiento se mantiene energizado y en función en la Zona 2 (G) e / o 22 (D)

Los procesos de evaluación de conformidad dependen de la categoría del uso esperado de los equipos.

Atmósferas explosivas

Una atmósfera explosiva es una mezcla de gases, vapores, niebla o polvos inflamables con aire, en determinadas condiciones atmosféricas en las cuales, después de encenderlo, la combustión se propaga a la mezcla inflamable.

GAS: IIA, IIB, IIC	Gas y vapores están divididos en tres subgrupos, el IIA, IIB y IIC según las características de la sustancia. El grupo IIC es el más peligroso y el grupo IIA es el menos peligroso. Según la sustancia, es posible identificar el grupo al cual el equipo tiene que pertenecer. Cada equipo es idóneo y aprobado por un grupo de gas: los equipos del grupo IIC pueden ser instalados en lugares que requieren equipos de los grupos IIA y IIB y IIC. Ejemplos de las sustancias: - IIA: acetona, alcohol etílico, amoníaco, gasolina, butano, hexano, etano, gases naturales, nafta, propano, tolueno, solventes, etc... - IIB: acetaldehído, ciclopropano, éter etílico, etileno, etc... - IIC: acetileno, hidrógeno, gases conteniendo más del 25% de hidrógeno, disulfuro de carbono, etc...
POLVOS: IIIA, IIIB, IIIC	Los polvos son divididos en 3 subgrupos IIIA, IIIB y IIIC: - IIIA: fibras - IIIB: polvos no conductor - IIIC: polvos conductor

La directiva 2014/34 /UE (directiva sobre los productores) se aplica a los equipos y sistemas de protección (grupo, categoría, procesos de evaluación, marca mientras la directiva ATEX 99/92/CE (directiva usuario) prevé una clasificación de los lugares en los cuales pueden verificarse

atmósferas explosivas (zonas) y definir el nivel de protección de las herramientas y de los sistemas de protección (grupos y categorías) tienen que ser utilizados en cada zona: Las áreas peligrosas son clasificadas, por el usuario, en zonas según la frecuencia y duración de la presencia de la atmósfera explosiva

GAS	Zona 0	Un lugar en el cual la atmósfera explosiva está constituida por una mezcla con aire y sustancias inflamables en forma de gases, vapor o niebla está presente continuamente o por un largo plazo o frecuentemente..
	Zona 1	Un lugar en el cual ocasionalmente se comprueba una atmósfera explosiva constituida por una mezcla de aire con sustancias inflamable en forma de gases, vapor o niebla.
	Zona 2	Un lugar en el cual la atmósfera explosiva contudente en una mezcla con aire inflamable en forma de gas, vapor o niebla no es probable que se compruebe el normal funcionamiento, pero si pasara, persistiría solo por un corto plazo.
POLVOS	Zona 20	Un lugar en el cual la atmósfera explosiva en forma de nube de polvo combustible en el aire está presente continuamente, o para un largo plazo o frecuentemente.
	Zona 21	Un lugar en el cual, ocasionalmente, en el normal funcionamiento puede comprobarse una atmósfera explosiva en forma de nube de polvo combustible en el aire.
	Zona 22	Un lugar en el cual no es probable que se compruebe una atmósfera explosiva en forma de nube de polvo combustible en el aire en normal funcionamiento, pero si pasara, persistiría solo por un corto plazo.

Productos ATEX

Los productos tienen que ser proporcionados de la adecuada etiqueta de identificación, además de la marca CE, la marca específica de la protección explosiva (Epsilon-x, en el hexágono) seguida por el grupo (I o II) y de la categoría; para el grupo II, se le agrega la letra G para los equipos para el gas, mientras la herramienta para el polvo es identificado con la letra D (polvo).

Otras informaciones que generalmente se encuentran en la placa son:

- Subgrupo gas / polvos
- Tipo de protección
- Clases de temperatura (gas) y temperatura superficial máxima (povos)
- Nivel de protección de las herramientas (EPL)

Correlación entre zona, categoría y EPL

Zona	Categoría	EPL
0	1G	Ga
1	2G	Gb
2	3G	Gc
20	1D	Da
21	2D	Db
22	3D	Dc

Placa ATEX

Correlación entre máxima temperatura superficial y clases de temperatura de los dispositivos

Ejemplo para dispositivos electricos (segun la EN 60079-X)

Ejemplo para dispositivos NO electricos (segun la EN 13463-X)

Ejemplo para dispositivos NO electricos (segun la EN ISO 80079-36 & 80079-37) obligatoria desde el 10/2019

Dispositivos	Clase t.
Temperatura superficial Ts	
Ts < 85°C	T6
85°C < Ts < 100°C	T5
100°C < Ts < 135°C	T4
135°C < Ts < 200°C	T3
200°C < Ts < 300°C	T2
300°C < Ts < 450°C	T1

II 2 G Ex ib T4 Gb X II 2 D Ex tb T135°C Db X	
xxxx	Numero de el organismo notificado ATEX por la notificación de la aseguracion de la calidad (sólo categoría 2 y 1)
II	Grupo
2	Categoría
G, D	Gas, Polvos
Ex ib	Seguridad intrínseca "ib"
Ex tb	carcasa protegida da el polvo "tb"
T4	Clase de temperatura
T135°C	Máxima temperatura superficial
Gb, Db	EPL
X	Condiciones específicas para uso seguro (mirar instrucciones)

II 2 GD c T4 T135°C X	
II	Grupo
2	Categoría
G, D	Gas, Polvos
c	Seguridad constructiva "c"
T4	Clase de temperatura
T135°C	Máxima temperatura superficial
X	Condiciones específicas para uso seguro (mirar instrucciones)

II 2 G Ex h T4 Gb X II 2 D Ex h T135°C Db X	
II	Grupo
2	Categoría
G, D	Gas, Polvos
Ex h	Protección para dispositivos non - eléctricos
T4	Clase di temperatura
T135°C	Máxima temperatura superficial
Gb, Db	EPL
X	Condiciones específicas para uso seguro (mirar instrucciones)

Distribución de aire

Válvulas y electroválvulas

Válvulas y electroválvulas de corredera

ATEX BAJO PEDIDO


SERIE 104

cod. X104_ - Válvulas

Marca	Temperatura	Versión	Talla	Función	Conexión
II 3G Ex h IIB T4 Gc X II 3D Ex h IIIC T105°C Dc X	-5°C ≤ Ta ≤ +50°C	Neumático, mecánico y manual	-	2/2, 3/2, 5/2, 5/3	Ø4

ATEX BAJO PEDIDO


SERIE 105

cod. X105_ - Válvulas

Marca	Temperatura	Versión	Talla	Función	Conexión
II 2G Ex h IIC T5 Gb X II 2D Ex h IIIC T90°C Db X	-5°C ≤ Ta ≤ +70°C	Neumático, mecánico y manual	-	3/2, 5/2	M5

cod. X105_2640_ - Válvulas con manivela

Marca	Temperatura	Versión	Talla	Función	Conexión
II 3G Ex h IIB T5 Gc X II 3D Ex h IIIC T90°C Dc X	-5°C ≤ Ta ≤ +70°C	Neumático, mecánico y manual	-	3/2, 5/2	M5

ATEX BAJO PEDIDO


SERIE 200

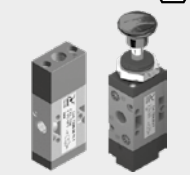
cod. X2_ - Válvulas

Marca	Temperatura	Versión	Talla	Función	Conexión
II 2G Ex h IIC T5 Gb X II 2D Ex h IIIC T100°C Db X	-5°C ≤ Ta ≤ +70°C	Neumático, mecánico y manual	-	3/2, 5/2, 5/3	G1/8 - G1/4 G1/2 - G1

cod. X2_10_ - Válvulas con pedal

Marca	Temperatura	Versión	Talla	Función	Conexión
II 3G Ex h IIB T5 Gc X II 3D Ex h IIIC T100°C Dc X	-5°C ≤ Ta ≤ +70°C	Neumático, mecánico y manual	-	3/2, 5/2, 5/3	G1/8 - G1/4 G1/2 - G1

ATEX BAJO PEDIDO


SERIE T200

cod. X2T8_ | X2T4_ - Válvulas neumáticas

Marca	Temperatura	Versión	Talla	Función	Conexión
II 2G Ex h IIB T5 Gb X II 2D Ex h IIIC T96°C Db X	-5°C ≤ Ta ≤ +50°C	Solenoides	-	3/2, 5/2, 5/3	G1/8 - G1/4

ATEX BAJO PEDIDO


SERIE 800

cod. X80_11_ - Válvulas

Marca	Temperatura	Versión	Talla	Función	Conexión
II 2G Ex h IIC T5 Gb X II 2D Ex h IIIC T100°C Db X	-5°C ≤ Ta ≤ +70°C	Neumático, mecánico y manual	-	3/2, 5/2, 5/3	M5 - G1/8

Cod. X8_M2 - Electroválvulas sin bobina

Marca	Temperatura	Versión	Talla	Función	Conexión
II 2G Ex h IIC T6 Gb X II 2D Ex h IIIC T70°C Db X	-5°C ≤ Ta ≤ +50°C	Solenoides	-	3/2, 5/2, 5/3	M5 - G1/8 G1/4

cod. X8_X_ - Electroválvulas con bobina XME 2GD

Marca	Temperatura	Versión	Talla	Función	Conexión
II 2G Ex h IIC T4 Gb X II 2D Ex h IIIC T135°C Db X IP65	-5°C ≤ Ta ≤ +40°C	Solenoides	-	3/2, 5/2, 5/3	M5 - G1/8 G1/4



ATEX BAJO PEDIDO



SERIE 800 (continúa)



cod. **X8_B_** | **X8_C_** - Electroválvulas con bobina XMB o XMC 3GD

Marca	Temperatura	Versión	Talla	Función	Conexión
II 3G Ex h IIC T4 Gc X II 3D Ex h IIIC T120°C Dc X IP65	-5°C ≤ Ta ≤ +40°C	Solenoide	-	3/2, 5/2, 5/3	M5 - G1/8

cod. **X805_** | **X808_** | **X818_** - Electroválvulas con electropilota XN3_ de 15mm 3GD

Marca	Temperatura	Versión	Talla	Función	Conexión
II 3G Ex h IIC T4 Gc X II 3D Ex h IIIC T125°C Dc X IP65	-5°C ≤ Ta ≤ +50°C	Solenoide	-	3/2, 5/2, 5/3	M5 - G1/8

cod. **X824_** | **X828_** - Electroválvulas sin bobina

Marca	Temperatura	Versión	Talla	Función	Conexión
II 3G Ex h IIB T6 Gc X II 3D Ex h IIIC T70°C Dc X	-5°C ≤ Ta ≤ +50°C	Solenoide, Neumático, mecánico y manual	-	3/2, 5/2, 5/3	G1/4

ATEX BAJO PEDIDO



SERIE 400



cod. **X4_M2** - Electroválvulas sin bobina

Marca	Temperatura	Versión	Talla	Función	Conexión
II 2G Ex h IIB T6 Gb X II 2D Ex h IIIC T70°C Db X	-5°C ≤ Ta ≤ +50°C	Solenoide, Neumático, mecánico y manual	-	3/2, 5/2, 5/3	G1/8 - G1/4 G1/2

cod. **X4_X_** - Electroválvulas con bobina XME 2GD

Marca	Temperatura	Versión	Talla	Función	Conexión
II 2G Ex h IIB T4 Gb X II 2D Ex h IIIC T135°C Db X IP65	-5°C ≤ Ta ≤ +40°C	Solenoide, Neumático, mecánico y manual	-	3/2, 5/2, 5/3	G1/8 - G1/4 G1/2

cod. **X4_B_** | **X4_C_** | **X4_M_** - Electroválvulas con bobina XMB o XMC 3GD

Marca	Temperatura	Versión	Talla	Función	Conexión
II 3G Ex h IIB T4 Gc X II 3D Ex h IIIC T120°C Dc X IP65	-5°C ≤ Ta ≤ +40°C	Solenoide, Neumático, mecánico y manual	-	2/2, 3/2, 5/2, 5/3	G1/8 - G1/4 G1/2

ATEX BAJO PEDIDO



SERIE T400



cod. **X4T8_** | **X4T4_** - Válvulas y electroválvulas sin bobina

Marca	Temperatura	Versión	Talla	Función	Conexión
II 2G Ex h IIB T5 Gb X II 2D Ex h IIIC T96°C Db X	-5°C ≤ Ta ≤ +50°C	Solenoide, Neumático, mecánico y manual	-	3/2, 5/2, 5/3	G1/8 - G1/4

cod. **X4T8_** | **X4T4_** - Electroválvulas con bobina XME 2GD

Marca	Temperatura	Versión	Talla	Función	Conexión
II 2G Ex h IIB T4 Gb X II 2D Ex h IIIC T135°C Db X IP65	-5°C ≤ Ta ≤ +40°C	Solenoide, Neumático, mecánico y manual	-	3/2, 5/2, 5/3	G1/8 - G1/4

cod. **X4T8_** | **X4T4_** - Electroválvulas con bobina XMB o XMC 3GD

Marca	Temperatura	Versión	Talla	Función	Conexión
II 3G Ex h IIB T4 Gc X II 3D Ex h IIIC T120°C Dc X IP65	-5°C ≤ Ta ≤ +40°C	Solenoide, Neumático, mecánico y manual	-	3/2, 5/2, 5/3	G1/8 - G1/4

ATEX BAJO PEDIDO



SERIE 2400 LINE-FLAT-VDMA



cod. **2400_** - Electroválvulas

Marca	Temperatura	Versión	Talla	Función	Conexión
II 3G Ex na IIC T6 Gc IP65 II 3D Ex tc IIIC T=85°C Dc IP65	-5°C ≤ Ta ≤ +50°C	Todas las versiones	18 mm	5/2, 5/3, 2x3/2	G1/8 - G1/4 Ø6 - Ø8

ATEX BAJO PEDIDO



SERIE 2600 LINE-FLAT-VDMA



cod. **2600_** - Electroválvulas

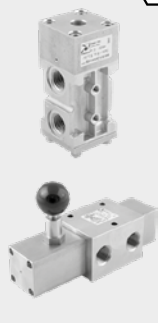
Marca	Temperatura	Versión	Talla	Función	Conexión
II 3G Ex na IIC T6 Gc IP65 II 3D Ex tc IIIC T=85°C Dc IP65	-5°C ≤ Ta ≤ +50°C	Todas las versiones	26 mm	5/2, 5/3	G3/8 - G1/4 Ø10

Válvulas y electroválvulas de corredera

ATEX DISPONIBLE



TECNOLOGÍA DE AUTOMATIZACIÓN DE PROCESOS VÁLVULAS DE ACERO INOXIDABLE


 cod. **SS11_ | SS12_ | SS14_ | SS34_** - H - Alta temperatura

Marca	Temperatura	Versión	Talla	Función	Conexión
II 2G Ex h IIC T3 Gb X II 2D Ex h IIIC T180°C Db X	-10°C ≤ Ta ≤ +150°C	Solenoide, neumático, mecánico y manual	-	3/2, 5/2	GAS E NPT: 1/4 - 1/2

 cod. **SS11_ | SS12_ | SS14_ | SS34_** - L - Baja temperatura

Marca	Temperatura	Versión	Talla	Función	Conexión
II 2G Ex h IIC T5 Gb X II 2D Ex h IIIC T100°C Db X	-50°C ≤ Ta ≤ +70°C	Solenoide, neumático, mecánico y manual	-	3/2, 5/2	GAS E NPT: 1/4 - 1/2

ATEX DISPONIBLE



SERIE DE VÁLVULAS DE ALUMINIO PARA TECNOLOGÍA DE AUTOMATIZACIÓN DE PROCESOS


 cod. **SA11_ | SA12_ | SA14_ | SA38_**

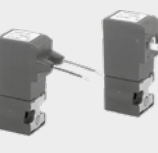
Marca	Temperatura	Versión	Talla	Función	Conexión
II 2G Ex h IIC T5 Gb X II 2D Ex h IIIC T100°C Db X	-30°C ≤ Ta ≤ +70°C	Neumático, mecánico y manual	-	3/2, 5/2	GAS E NPT: 1/4 - 1/2 - 1

Electroválvulas a control directo

ATEX BAJO PEDIDO



SERIE 300


 cod. **XN3_** - Electroválvulas a control directo

Marca	Temperatura	Versión	Talla	Función	Conexión
II 3G Ex nA IIC T4 Gc X II 3D Ex tc IIIC T125°C Dc X IP65	-10°C ≤ Ta ≤ 50°C	N.C.-N.A.	15 mm	3/2	-

ATEX BAJO PEDIDO



SERIE M (MECÁNICA)


 cod. **XM2_ , XM2/_ | X3_5.M1, X3_5.M1/_** - Electroválvulas con bobina

Marca	Temperatura	Versión	Talla	Función	Conexión
II 2G Ex h IIC T6 Gb X II 2D Ex h IIIC T70°C Db X	-10°C ≤ Ta ≤ +50°C	N.C.-N.A.	-	3/2	Ø4 - M5 G1/8

 cod. **XM2_ , XM2/_ | X3_5.M1, X3_5.M1/_** - Electroválvulas con bobina

Marca	Temperatura	Versión	Talla	Función	Conexión
II 2G Ex h IIC T4 Gb X II 2D Ex h IIIC T135°C Db X IP65	-10°C ≤ Ta ≤ +40°C	N.C.-N.A.	-	3/2	Ø4 - M5 G1/8

 cod. **XM2_ , XM2/_ | X3_5.M1, X3_5.M1/_** - Electroválvulas con bobina XMB o XMC 3GD

Marca	Temperatura	Versión	Talla	Función	Conexión
II 3G Ex h IIC T4 Gc X II 3D Ex h IIIC T120°C Dc X IP65	-10°C ≤ Ta ≤ +40°C	N.C.-N.A.	-	3/2	Ø4 - M5 G1/8

ATEX BAJO PEDIDO



SERIE CNOMO


 cod. **XM3P_ , XM3R_ | XM4P_ , XM4R_ | XM5P_ , XM5R_** - Electroválvulas sin bobina

Marca	Temperatura	Versión	Talla	Función	Conexión
II 2G Ex h IIB T6 Gb X II 2D Ex h IIIC T70°C Db X	-10°C ≤ Ta ≤ +50°C	N.C.-N.A.	-	3/2	-

 cod. **XM3P_ , XM3R_ | XM4P_ , XM4R_ | XM5P_ , XM5R_** - Electroválvulas con bobina XME 2GD

Marca	Temperatura	Versión	Talla	Función	Conexión
II 2G Ex h IIB T4 Gb X II 2D Ex h IIIC T135°C Db X IP65	-10°C ≤ Ta ≤ +40°C	N.C.-N.A.	-	3/2	-

ATEX BAJO PEDIDO



SERIE CNOMO (continue)



cod. **XM3P_ , XM3R_ | XM4P_ , XM4R_ | XM5P_ , XM5R_** - Electroválvulas con bobina XMB o XMC 3GD

Marca	Temperatura	Versión	Talla	Función	Conexión
II 3G Ex h IIB T4 Gc X II 3D Ex h IIIC T120°C Dc X IP65	-10°C ≤ Ta ≤ +40°C	N.C.-N.A.	-	3/2	-

Válvulas y electroválvulas de obturador

ATEX BAJO PEDIDO



SERIE 700



cod. **X70532_ | X77_3211_** - Válvulas

Marca	Temperatura	Versión	Talla	Función	Conexión
II 2G Ex h IIB T5 Gb X II 2D Ex h IIIC T95°C Db X	-5°C ≤ Ta ≤ +70°C	N.C.-N.A.	-	3/2	G3/8 - G1/2 G3/4 - G1 G1 1/2

cod. **X7_M2** - Electroválvulas sin bobina

Marca	Temperatura	Versión	Talla	Función	Conexión
II 2G Ex h IIB T6 Gb X II 2D Ex h IIIC T70°C Db X	-5°C ≤ Ta ≤ +50°C	N.C.-N.A.	-	3/2	G3/8 - G1/2 G3/4 - G1 G1 1/2

cod. **X7_X_** - Electroválvulas con bobina XME 2GD

Marca	Temperatura	Versión	Talla	Función	Conexión
II 2G Ex h IIB T4 Gb X II 2D Ex h IIIC T135°C Db X IP65	-5°C ≤ Ta ≤ +40°C	N.C.-N.A.	-	3/2	G3/8 - G1/2 G3/4 - G1 G1 1/2

cod. **X7_B_ | X7_C_** - Electroválvulas con bobina XME 2GD XMB o XMC 3GD

Marca	Temperatura	Versión	Talla	Función	Conexión
II 3G Ex h IIB T4 Gc X II 3D Ex h IIIC T120°C Dc X IP65	-5°C ≤ Ta ≤ +40°C	N.C.-N.A.	-	3/2	G3/8 - G1/2 G3/4 - G1 G1 1/2

ATEX DISPONIBLE



SERIE DE VÁLVULAS DE ALUMINIO PARA TECNOLOGÍA DE AUTOMATIZACIÓN DE PROCESOS



cod. **SA771 | SA772 | SA773 | SA776 | SAN776**

Marca	Temperatura	Versión	Talla	Función	Conexión
II 2G Ex h IIB T5 Gb X II 2D Ex h IIIC T100°C Db X	-30°C ≤ Ta ≤ +70°C	N.C.-N.A.	-	3/2	1/2 - 3/4 1 - 1-1/2

Válvulas y electroválvulas NAMUR

ATEX BAJO PEDIDO



SERIE 514/N



cod. **X514/N** - Válvulas y electroválvulas sin bobina

Marca	Temperatura	Versión	Talla	Función	Conexión
II 2G Ex h IIB T5 Gb X II 2D Ex h IIIC T96°C Db X	-10°C ≤ Ta ≤ +50°C	Solenoide - Muelle Solenoide - Diferencial Solenoide - Solenoide	-	3/2 5/2	G1/4

cod. **X514/N** - Electroválvulas con bobina XME 2GD

Marca	Temperatura	Versión	Talla	Función	Conexión
II 2G Ex h IIB T4 Gb X II 2D Ex h IIIC T135°C Db X IP65	-10°C ≤ Ta ≤ +40°C	Solenoide - Muelle Solenoide - Diferencial Solenoide - Solenoide	-	3/2 5/2	G1/4

cod. **X514/N** - Electroválvulas con bobina XMB o XMC 3GD

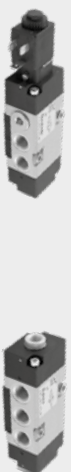
Marca	Temperatura	Versión	Talla	Función	Conexión
II 3G Ex h IIB T4 Gc X II 3D Ex h IIIC T120°C Dc X IP65	-10°C ≤ Ta ≤ +40°C	Solenoide - Muelle Solenoide - Diferencial Solenoide - Solenoide	-	3/2 5/2	G1/4

ATEX BAJO PEDIDO


SERIE T514


cod. X5T4 - Válvulas y electroválvulas sin bobina					
Marca	Temperatura	Versión	Talla	Función	Conexión
II 2G Ex h IIB T5 Gb X II 2D Ex h IIIC T96°C Db X	-5°C ≤ Ta ≤ +50°C	Neum. o Sol. - Diferencial Neum. o Sol. - Muelle Neum. o Sol. - Neumático	-	4/2 5/2, 9/2	G1/4
cod. X5T4 - Electroválvulas con bobina XME 2GD					
Marca	Temperatura	Versión	Talla	Función	Conexión
II 2G Ex h IIB T4 Gb X II 2D Ex h IIIC T135°C Db X IP65	-5°C ≤ Ta ≤ +40°C	Solenoides - Diferencial Solenoides - Muelle Solenoides - Neumático	-	4/2 5/2, 9/2	G1/4
cod. X5T4 - Electroválvulas con bobina XMB o XMC 3GD					
Marca	Temperatura	Versión	Talla	Función	Conexión
II 3G Ex h IIB T4 Gc X II 3D Ex h IIIC T120°C Dc X IP65	-5°C ≤ Ta ≤ +40°C	Solenoides - Diferencial Solenoides - Muelle Solenoides - Neumático	-	4/2 5/2, 9/2	G1/4

ATEX BAJO PEDIDO


SERIE 514 - 516


cod. X514 X516 - Válvulas y electroválvulas sin bobina					
Marca	Temperatura	Versión	Talla	Función	Conexión
II 2G Ex h IIC T5 Gb X II 2D Ex h IIIC T96°C Db X	-30°C ≤ Ta ≤ +50°C	Neum. o Sol. - Diferencial Neum. o Sol. - Muelle Neum. o Sol. - Neumático	-	4/2 5/2, 9/2	G1/4
cod. X514 X516 - Electroválvulas con bobina XME 2GD					
Marca	Temperatura	Versión	Talla	Función	Conexión
II 2G Ex h IIC T4 Gb X II 2D Ex h IIIC T135°C Db X IP65	-20°C ≤ Ta ≤ +40°C	Solenoides - Diferencial Solenoides - Muelle Solenoides - Neumático	-	4/2 5/2, 9/2	G1/4
cod. X514 X516 - Electroválvulas con bobina XMHC 2GD Ex ia, E xt with conector					
Marca	Temperatura	Versión	Talla	Función	Conexión
II 2G Ex h IIB/IIC T4 Gb X II 2D Ex h IIIC T130°C Db X IP65	-30°C ≤ Ta ≤ +50°C	Solenoides - Diferencial Solenoides - Muelle Solenoides - Neumático	-	4/2 5/2, 9/2	G1/4
cod. X514 X516 - Electroválvulas con bobina XMH4/H6 2GD Ex ia					
Marca	Temperatura	Versión	Talla	Función	Conexión
II 2G Ex h IIB/IIC T4 Gb X	-30°C ≤ Ta ≤ +50°C / +85°C	Solenoides - Diferencial Solenoides - Muelle Solenoides - Neumático	-	4/2 5/2, 9/2	G1/4
cod. X514 X516 - Electroválvulas con bobina XMB o XMC 3GD					
Marca	Temperatura	Versión	Talla	Función	Conexión
II 3G Ex h IIC T4 Gc X II 3D Ex h IIIC T120°C Dc X IP65	-20°C ≤ Ta ≤ +40°C	Solenoides - Diferencial Solenoides - Muelle Solenoides - Neumático	-	4/2 5/2, 9/2	G1/4

ATEX BAJO PEDIDO


SERIE 515 - 517


cod. X515 X517 - Válvulas y electroválvulas sin bobina					
Marca	Temperatura	Versión	Talla	Función	Conexión
II 2G Ex h IIC T5 Gb X II 2D Ex h IIIC T96°C Db X	-30°C ≤ Ta ≤ +50°C	Neum. o Sol. - Diferencial Neum. o Sol. - Muelle Neum. o Sol. - Neumático	-	5/2	G1/4
cod. X515 X517 - Electroválvulas con bobina XME 2GD					
Marca	Temperatura	Versión	Talla	Función	Conexión
II 2G Ex h IIC T4 Gb X II 2D Ex h IIIC T135°C Db X IP65	-20°C ≤ Ta ≤ +40°C	Solenoides - Diferencial Solenoides - Muelle Solenoides - Neumático	-	5/2	G1/4
cod. X515 X517 - Electroválvulas con bobina XMHC 2GD Ex ia, E xt con conector					
Marca	Temperatura	Versión	Talla	Función	Conexión
II 2G Ex h IIB/IIC T4 Gb X II 2D Ex h IIIC T130°C Db X IP65	-30°C ≤ Ta ≤ 50°C	Solenoides - Diferencial Solenoides - Muelle Solenoides - Neumático	-	5/2	G1/4
cod. X515 X517 - Electroválvulas con bobina XMH4/H6 2GD Ex ia					
Marca	Temperatura	Versión	Talla	Función	Conexión
II 2G Ex h IIB/IIC T4 Gb X	-30°C ≤ Ta ≤ 50°C / 85°C	Solenoides - Diferencial Solenoides - Muelle Solenoides - Neumático	-	5/2	G1/4



ATEX BAJO PEDIDO



SERIE 515 - 517 (continúa)



cod. **X515** | **X517** - Electroválvulas con bobina XMB o XMC 3GD

Marca	Temperatura	Versión	Talla	Función	Conexión
II 3G Ex h IIC T4 Gc X II 3D Ex h IIIC T120°C Dc X IP65	-20°C ≤ Ta ≤ +40°C	Solenoides - Diferencial Solenoides - Muelle Solenoides - Neumático	-	5/2	G1/4

Válvulas y electroválvulas ISO5599/1

ATEX BAJO PEDIDO



SERIE 1000



cod. **X10_16_** | **X10_18_** | **X10_19_** - Válvulas

Marca	Temperatura	Versión	Talla	Función	Conexión
II 2G Ex h IIC T5 Gb X II 2D Ex h IIIC T100°C Db X	-5°C ≤ Ta ≤ +70°C	Solenoides, Neumáticos	ISO 1 ISO 2 ISO 3	5/2, 5/3	-

cod. **X1001_**, **X1051_** | **X1002_**, **X1052_** - Electroválvulas sin bobina

Marca	Temperatura	Versión	Talla	Función	Conexión
II 2G Ex h IIC T6 Gb X II 2D Ex h IIIC T70°C Db X	-5°C ≤ Ta ≤ +50°C	Solenoides, Neumáticos	ISO 1 ISO 2 ISO 3	5/2, 5/3	-

cod. **X1001_**, **X1051_** | **X1002_**, **X1052_** - Electroválvulas con bobina XME 2GD

Marca	Temperatura	Versión	Talla	Función	Conexión
II 2G Ex h IIC T4 Gb X II 2D Ex h IIIC T135°C Db X IP65	-5°C ≤ Ta ≤ +40°C	Solenoides, Neumáticos	ISO 1 ISO 2 ISO 3	5/2, 5/3	-

cod. **X1001_**, **X1051_** | **X1002_**, **X1052_** - Electroválvulas con bobina XMB 3GD o XMC 3GD

Marca	Temperatura	Versión	Talla	Función	Conexión
II 3G Ex h IIC T4 Gc X II 3D Ex h IIIC T120°C Dc X IP65	-5°C ≤ Ta ≤ +40°C	Solenoides, Neumáticos	ISO 1 ISO 2 ISO 3	5/2, 5/3	-

cod. **X1011_** | **X1012_** | **X1013_** - Electroválvulas sin bobina

Marca	Temperatura	Versión	Talla	Función	Conexión
II 3G Ex h IIB T6 Gc X II 3D Ex h IIIC T70°C Dc X	-5°C ≤ Ta ≤ +50°C	Solenoides, Neumáticos	ISO 1 ISO 2 ISO 3	5/2, 5/3	-

cod. **X1011_** | **X1012_** | **X1013_** - Electroválvulas con bobina XMB 3GD o XMC 3GD

Marca	Temperatura	Versión	Talla	Función	Conexión
II 3G Ex h IIB T4 Gc X II 3D Ex h IIIC T120°C Dc X IP65	-5°C ≤ Ta ≤ +40°C	Solenoides, Neumáticos	ISO 1 ISO 2 ISO 3	5/2, 5/3	-

Accesorios

Válvulas complementarias

ATEX BAJO PEDIDO



SERIE 900



cod. **X900_** - Válvulas

Marca	Temperatura	Versión	Talla	Función	Conexión
II 2G Ex h IIC T4 Gb X II 2D Ex h IIIC T120°C Db X	-5°C ≤ Ta ≤ +70°C	Todas las versiones	-	-	-

Accesorios de Tecnología de automatización de procesos de acero inoxidable

ATEX DISPONIBLE



SERIE LÍNEA DE ACERO



cod. **SS11_** | **SS12_** | **SS14_** | **SS34_** - H - Alta temperatura

Marca	Temperatura	Versión	Talla	Función	Conexión
II 2G Ex h IIC T3 Gb X II 2D Ex h IIIC T180°C Db X	-10°C ≤ Ta ≤ +150°C	Todas las versiones	-	Control flujo Regulación Flujo Escape rápido	1/4" NPT - 1/2" NPT 3/4" NPT - 1" NPT

cod. **SS11_** | **SS12_** | **SS14_** | **SS34_** - L - Baja temperatura

Marca	Temperatura	Versión	Talla	Función	Conexión
II 2G Ex h IIC T5 Gb X II 2D Ex h IIIC T100°C Db X	-50°C ≤ Ta ≤ +70°C	Todas las versiones	-	Control flujo Reg. Flujo Escape Rápido	1/4" NPT - 1/2" NPT 3/4" NPT - 1" NPT

Accesorios de tecnología de automatización de procesos de aluminio

ATEX DISPONIBLE



SERIE DE TECNOLOGÍA DE AUTOMATIZACION DE PROCESOS DE ALUMINIO


 cod. **A6_ - H** - Accesorios

Marca	Temperatura	Versión	Talla	Función	Conexión
II 2G Ex h IIC T5 Gb X II 2D Ex h IIIC T100°C Db X	-30°C ≤ Ta ≤ +70°C	Todas las versione	-	-	NPT 1/4 - 1/2 - 3/4 - 1

Colector de válvulas y electroválvulas

Colector de válvulas y electroválvulas VDMA

ATEX BAJO PEDIDO



SERIE 2400 VDMA


 cod. **2400_** - Colector de electroválvulas

Marca	Temperatura	Versión	Talla	Función	Conexión
II 3G Ex nA IIC T6 Gc IP65 II 3D Ex tc IIIC T=85°C Dc IP65	-5°C ≤ Ta ≤ +50°C	Todas las versione	18 mm	5/2, 5/3, 2x3/2	G1/8 - G1/4

ATEX BAJO PEDIDO



SERIE 2600 VDMA


 cod. **2600_** - Colector de electroválvulas

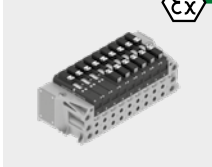
Marca	Temperatura	Versión	Talla	Función	Conexión
II 3G Ex nA IIC T6 Gc IP65 II 3D Ex tc IIIC T=85°C Dc IP65	-5°C ≤ Ta ≤ +50°C	Todas las versiones	26 mm	5/2, 5/3	G3/8 - G1/4

Colector de electroválvulas ISO15407-2

ATEX DISPONIBLE



SERIE 2700


 cod. **2700_** - Colector de electroválvulas

Marca	Temperatura	Versión	Talla	Función	Conexión
II 3G Ex nA IIC T6 Gc X II 3D Ex tc IIIC T80°C Dc X	-10°C ≤ Ta ≤ +50°C	Todas las versione	26 mm	5/2, 5/3, 2x3/2	G1/4

Colector de electroválvulas

ATEX DISPONIBLE



SERIE 2200 OPTYMA-S

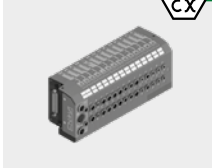

 cod. **2200_** - Colector de electroválvulas

Marca	Temperatura	Versión	Talla	Función	Conexión
II 3G Ex nA IIC T6 Gc X II 3D Ex tc IIIC T80°C Dc X	-10°C ≤ Ta ≤ +50°C	Todas las versione	12,5 mm	5/2, 5/3, 2x3/2	Ø4 - Ø6 - Ø8

ATEX DISPONIBLE



SERIE 2300 ENOVA


 cod. **2300_** - Colector de electroválvulas

Marca	Temperatura	Versión	Talla	Función	Conexión
II 3G Ex nA IIC T5 Gc IP65 II 3D Ex tc IIIC T=100°C Dc IP65	-5°C ≤ Ta ≤ +50°C	Todas las versione	12,5 mm	5/2, 5/3, 2x3/2	Ø4 - Ø6 - Ø8

Tratamiento aire

FRL Modulares

ATEX BAJO PEDIDO



SERIE 1700

cod. X17001... - Filtro

Marca	Temperatura	Versión	Talla	Conexión
II 2G Ex h IIB T5 Gb X II 2D Ex h IIIB T90°C Db X	-5°C ≤ Ta ≤ +50°C	Cuerpo en Metal	1	G1/8 - G1/4

cod. X17008... - Filtro depurador

Marca	Temperatura	Versión	Talla	Conexión
II 2G Ex h IIB T5 Gb X II 2D Ex h IIIB T90°C Db X	-5°C ≤ Ta ≤ +50°C	Cuerpo en Metal	1	G1/8 - G1/4

cod. X17002... - X17022... - Regulador de presión

Marca	Temperatura	Versión	Talla	Conexión
II 2G Ex h IIB T5 Gb X II 2D Ex h IIIB T90°C Db X	-5°C ≤ Ta ≤ +50°C	Cuerpo en Metal	1	G1/8 - G1/4

cod. X170B2... - X170M2... - Reguladores de presión múltiple

Marca	Temperatura	Versión	Talla	Conexión
II 2G Ex h IIB T5 Gb X II 2D Ex h IIIB T90°C Db X	-5°C ≤ Ta ≤ +50°C	Cuerpo en Metal	1	G1/8 - G1/4

cod. X17003... - Lubricador

Marca	Temperatura	Versión	Talla	Conexión
II 2G Ex h IIB T5 Gb X II 2D Ex h IIIB T90°C Db X	-5°C ≤ Ta ≤ +50°C	Cuerpo en Metal	1	G1/8 - G1/4

cod. X17004... - Filtro regulador

Marca	Temperatura	Versión	Talla	Conexión
II 2G Ex h IIB T5 Gb X II 2D Ex h IIIB T90°C Db X	-5°C ≤ Ta ≤ +50°C	Cuerpo en Metal	1	G1/8 - G1/4

cod. X17110M2 - X17120 - Arranque progresivo

Marca	Temperatura	Versión	Talla	Conexión
II 2G Ex h IIB T5 Gb X II 2D Ex h IIIB T90°C Db X	-5°C ≤ Ta ≤ +50°C	Cuerpo en Metal	1	G1/4

cod. X17030... - Válvula de cierre

Marca	Temperatura	Versión	Talla	Conexión
II 2G Ex h IIB T5 Gb X II 2D Ex h IIIB T90°C Db X	-5°C ≤ Ta ≤ +50°C	Cuerpo en Metal	1	G1/8 - G1/4

cod. X171S2... - Regulador de presión de aire de alta sensibilidad

Marca	Temperatura	Versión	Talla	Conexión
II 2G Ex h IIB T5 Gb X II 2D Ex h IIIB T90°C Db X	-5°C ≤ Ta ≤ +50°C	Cuerpo en Metal	1	G1/4

cod. X17202... - X17222 - Regulador de presión

Marca	Temperatura	Versión	Talla	Conexión
II 2G Ex h IIB T5 Gb X II 2D Ex h IIIB T90°C Db X	-5°C ≤ Ta ≤ +50°C	Todas las versiones	2	G1/4 G3/8

cod. X17210M2 - X17220 - Arranque progresivo

Marca	Temperatura	Versión	Talla	Conexión
II 2G Ex h IIB T5 Gb X II 2D Ex h IIIB T90°C Db X	-5°C ≤ Ta ≤ +50°C	Todas las versiones	2	G3/8

cod. X17230... - Válvula de cierre

Marca	Temperatura	Versión	Talla	Conexión
II 2G Ex h IIB T5 Gb X II 2D Ex h IIIB T90°C Db X	-5°C ≤ Ta ≤ +50°C	Todas las versiones	2	G3/8

cod. X17212... - Regulador de presión de aire de alta sensibilidad

Marca	Temperatura	Versión	Talla	Conexión
II 2G Ex h IIB T5 Gb X II 2D Ex h IIIB T90°C Db X	-5°C ≤ Ta ≤ +50°C	Todas las versiones	2	G3/8



ATEX BAJO PEDIDO


SERIE 1700 (continúa)
cod. X17302... - X17322 - Regulador de presión

Marca	Temperatura	Versión	Talla	Conexión
II 2G Ex h IIB T5 Gb X II 2D Ex h IIIB T90°C Db X	-5°C ≤ Ta ≤ +50°C	Todas las versione	3	G3/8 - G1/2

cod. X17310M2 - X17320 - Arranque progresivo

Marca	Temperatura	Versión	Talla	Conexión
II 2G Ex h IIB T5 Gb X II 2D Ex h IIIB T90°C Db X	-5°C ≤ Ta ≤ +50°C	Todas las versione	3	G1/2

cod. X17330... - Válvula de cierre

Marca	Temperatura	Versión	Talla	Conexión
II 2G Ex h IIB T5 Gb X II 2D Ex h IIIB T90°C Db X	-5°C ≤ Ta ≤ +50°C	Todas las versiones	3	G1/2

cod. X173S2... - X173P2... - Regulador de presión de aire de alta sensibilidad

Marca	Temperatura	Versión	Talla	Conexión
II 2G Ex h IIB T5 Gb X II 2D Ex h IIIB T90°C Db X	-5°C ≤ Ta ≤ +50°C	Todas las versione	3	G1/2

cod. X17401... - Filtro

Marca	Temperatura	Versión	Talla	Conexión
II 2G Ex h IIB T5 Gb X II 2D Ex h IIIB T90°C Db X	-5°C ≤ Ta ≤ +50°C	Todas las versione	4	G1

cod. X17408... - Filtro depurador

Marca	Temperatura	Versión	Talla	Conexión
II 2G Ex h IIB T5 Gb X II 2D Ex h IIIB T90°C Db X	-5°C ≤ Ta ≤ +50°C	Todas las versione	4	G1

cod. X17402... - Regulador de presión

Marca	Temperatura	Versión	Talla	Conexión
II 2G Ex h IIB T5 Gb X II 2D Ex h IIIB T90°C Db X	-5°C ≤ Ta ≤ +50°C	Todas las versione	4	G1

cod. X17403... - Lubricador

Marca	Temperatura	Versión	Talla	Conexión
II 2G Ex h IIB T5 Gb X II 2D Ex h IIIB T90°C Db X	-5°C ≤ Ta ≤ +50°C	Todas las versione	4	G1

cod. X17410M2 - X17420 - Arranque progresivo

Marca	Temperatura	Versión	Talla	Conexión
II 2G Ex h IIB T5 Gb X II 2D Ex h IIIB T90°C Db X	-5°C ≤ Ta ≤ +50°C	Todas las versione	4	G1

cod. X17430... - Válvula de cierre

Marca	Temperatura	Versión	Talla	Conexión
II 2G Ex h IIB T5 Gb X II 2D Ex h IIIB T90°C Db X	-5°C ≤ Ta ≤ +50°C	Todas las versione	4	G1

cod. X17101... - Filtro

Marca	Temperatura	Versión	Talla	Conexión
II 3G Ex h IIB T5 Gc X II 3D Ex h IIIB T90°C Dc X	-5°C ≤ Ta ≤ +50°C	Cuerpo en Tecnopolimero	1	G1/8 - G1/4

cod. X17108... - Filtro depurador

Marca	Temperatura	Versión	Talla	Conexión
II 3G Ex h IIB T5 Gc X II 3D Ex h IIIB T90°C Dc X	-5°C ≤ Ta ≤ +50°C	Cuerpo en Tecnopolimero	1	G1/8 - G1/4

cod. X17109... - X17129... - Regulador de presión de montaje en panel

Marca	Temperatura	Versión	Talla	Conexión
II 3G Ex h IIB T5 Gc X II 3D Ex h IIIB T90°C Dc X	-5°C ≤ Ta ≤ +50°C	Cuerpo en Tecnopolimero	1	G1/8 - G1/4

cod. X17102... - X17122... - Regulador de presión

Marca	Temperatura	Versión	Talla	Conexión
II 3G Ex h IIB T5 Gc X II 3D Ex h IIIB T90°C Dc X	-5°C ≤ Ta ≤ +50°C	Cuerpo en Tecnopolimero	1	G1/8 - G1/4





ATEX BAJO PEDIDO



SERIE 1700 (continúa)

cod. X17103... - Lubricador					
Marca	Temperatura	Versión	Talla	Conexión	
II 3G Ex h IIB T5 Gc X II 3D Ex h IIIB T90°C Dc X	-5°C ≤ Ta ≤ +50°C	Cuerpo en Tecnopolimero	1	G1/8 - G1/4	
cod. X17104... - Filtro regulador					
Marca	Temperatura	Versión	Talla	Conexión	
II 3G Ex h IIB T5 Gc X II 3D Ex h IIIB T90°C Dc X	-5°C ≤ Ta ≤ +50°C	Cuerpo en Tecnopolimero	1	G1/8 - G1/4	
cod. X17130... - Válvula de cierre					
Marca	Temperatura	Versión	Talla	Conexión	
II 3G Ex h IIB T5 Gc X II 3D Ex h IIIB T90°C Dc X	-5°C ≤ Ta ≤ +50°C	Cuerpo en Tecnopolimero	1	G1/4	
cod. X17201... - Filtro					
Marca	Temperatura	Versión	Talla	Conexión	
II 3G Ex h IIB T5 Gc X II 3D Ex h IIIB T90°C Dc X	-5°C ≤ Ta ≤ +50°C	Todas las versione	2	G1/4 G3/8	
cod. X17208... - Filtro depurador					
Marca	Temperatura	Versión	Talla	Conexión	
II 3G Ex h IIB T5 Gc X II 3D Ex h IIIB T90°C Dc X	-5°C ≤ Ta ≤ +50°C	Todas las versiones	2	G1/4 - G3/8	
cod. X17203... - Lubricador					
Marca	Temperatura	Versión	Talla	Conexión	
II 3G Ex h IIB T5 Gc X II 3D Ex h IIIB T90°C Dc X	-5°C ≤ Ta ≤ +50°C	Todas las versiones	2	G1/4 - G3/8	
cod. X17204... - Filtro regulador					
Marca	Temperatura	Versión	Talla	Conexión	
II 3G Ex h IIB T5 Gc X II 3D Ex h IIIB T90°C Dc X	-5°C ≤ Ta ≤ +50°C	Todas las versiones	2	G1/4 - G3/8	
cod. X17301... - Filtro					
Marca	Temperatura	Versión	Talla	Conexión	
II 3G Ex h IIB T5 Gc X II 3D Ex h IIIB T90°C Dc X	-5°C ≤ Ta ≤ +50°C	Todas las versione	3	G3/8 - G1/2	
cod. X17308... - Filtro depurador					
Marca	Temperatura	Versión	Talla	Conexión	
II 3G Ex h IIB T5 Gc X II 3D Ex h IIIB T90°C Dc X	-5°C ≤ Ta ≤ +50°C	Todas las versiones	3	G3/8 - G1/2	
cod. X17303... - Lubricador					
Marca	Temperatura	Versión	Talla	Conexión	
II 3G Ex h IIB T5 Gc X II 3D Ex h IIIB T90°C Dc X	-5°C ≤ Ta ≤ +50°C	Todas las versiones	3	G3/8 - G1/2	
cod. X17304... - Filtro regulador					
Marca	Temperatura	Versión	Talla	Conexión	
II 3G Ex h IIB T5 Gc X II 3D Ex h IIIB T90°C Dc X	-5°C ≤ Ta ≤ +50°C	Todas las versione	3	G3/8 - G1/2	

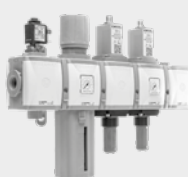


ATEX DISPONIBLE

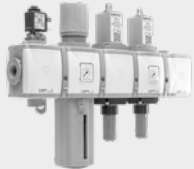


SERIE AIRPLUS

cod. T171... - N171... T172... - N172... - P172... T173... - N173... - P173... Versiones con drenaje automático					
Marca	Temperatura	Versión	Talla	Función	Conexión
II 3G Ex h IIC T5 Gc X II 3D Ex h IIIC T98°C Dc X	-5°C ≤ Ta ≤ +50°C	Vaso en Polimero	1-2-3	Todas las funciones excepto la válvula de cierre eléctrica	G1/8 - G1/4 G3/8 - G1/2
cod. P174...					
Marca	Temperatura	Versión	Talla	Función	Conexión
II 3G Ex h IIC T4 Gc X II 3D Ex h IIIC T115°C Dc X	-5°C ≤ Ta ≤ +50°C	Vaso en Polimero	4	Todas las funciones excepto la válvula de cierre eléctrica	G1
cod. P172...T - L172...T P173...T - L173...T					
Marca	Temperatura	Versión	Talla	Función	Conexión
II 2G Ex h IIC T4 Gb X II 2D Ex h IIIC T135°C Db X	-30°C ≤ Ta ≤ +80°C -40°C ≤ Ta ≤ +80°C	Vaso y cuerpo en Metal	1-2-3	Todas las funciones excepto la válvula de cierre eléctrica	G1/8 - G1/4 G3/8 - G1/2



ATEX DISPONIBLE


SERIE AIRPLUS (continúa)

cod. P174...T - L174...T

Marca	Temperatura	Versión	Talla	Función	Conexión
II 2G Ex h IIC T3 Gb X II 2D Ex h IIIC T150°C Db X	-30°C ≤ Ta ≤ +80°C -40°C ≤ Ta ≤ +80°C	Cuerpo y vaso en Metal	4	Todas las funciones excepto la válvula de cierre eléctrica	G1

cod. T171... - N171... | T172... - N172... | T173... - N173... - VE - bobina 15mm

Marca	Temperatura	Versión	Talla	Función	Conexión
II 3G Ex h IIC T4 Gc X II 3D Ex h IIIC T115°C Dc X	-5°C ≤ Ta ≤ +50°C	Cuerpo en Polimero	1-2-3	VE Válvula de cierre eléctrica	G1/8 - G1/4 G3/8 - G1/2

cod. T171... - N171... | T172... - N172... | T173... - N173... - VE - bobina 22mm e 30mm

Marca	Temperatura	Versión	Talla	Función	Conexión
II 3G Ex h IIC T5 Gc X II 3D Ex h IIIC T98°C Dc X	-5°C ≤ Ta ≤ +50°C	Cuerpo en Polimero	1-2-3	VE Válvula de cierre eléctrica	G1/8 - G1/4 G3/8 - G1/2

cod. P172...VE... | P173...VE... - VE

Marca	Temperatura	Versión	Talla	Función	Conexión
II 3G Ex h IIC T4 Gc X II 3D Ex h IIIC T135°C Dc X	-5°C ≤ Ta ≤ +50°C	Cuerpo en Metal	1-2-3	VE Válvula de cierre eléctrica	G3/8 - G1/2

cod. P174...VE... - VE

Marca	Temperatura	Versión	Talla	Función	Conexión
II 3G Ex h IIC T3 Gc X II 3D Ex h IIIC T150°C Dc X	-5°C ≤ Ta ≤ +50°C	Cuerpo en Metal	4	VE Válvula de cierre eléctrica	G1

ATEX DISPONIBLE


SERIE 1700 STEEL LINE
cod. SS174... - SF174...

Marca	Temperatura	Versión	Talla	Conexión
II 2G Ex h IIC T4 Gb X II 2D Ex h IIIC T130°C Db X	-30°C ≤ Ta ≤ +80°C	Standard	4	3/4 NPT - 1 NPT G1

cod. SS174... - SF174... - L

Marca	Temperatura	Versión	Talla	Conexión
II 2G Ex h IIC T4 Gb X II 2D Ex h IIIC T130°C Db X	-50°C ≤ Ta ≤ +80°C	Baja Temperatura	4	3/4 NPT - 1 NPT G1

cod. SS174... - SF174... - H

Marca	Temperatura	Versión	Talla	Conexión
II 2G Ex h IIC T3 Gb X II 2D Ex h IIIC T200°C Db X	-5°C ≤ Ta ≤ +150°C	Alta Temperatura	4	3/4 NPT - 1 NPT G1

cod. SS174... - SF174... - S - SR

Marca	Temperatura	Versión	Talla	Conexión
II 2G Ex h IIC T4 Gb X II 2D Ex h IIIC T120°C Db X	-5°C ≤ Ta ≤ +70°C	Versiones con purga automática y purga automática reducida	4	3/4 NPT - 1 NPT G1

cod. SS174... - SF174... - SM174 - Z

Marca	Temperatura	Versión	Talla	Conexión
II 2G Ex h IIC T4 Gb X II 2D Ex h IIIC T130°C Db X	-60°C ≤ Ta ≤ +80°C	Versión con juntas de silicona	4	3/4 NPT - 1 NPT G1

cod. SS174... - SF174... - EF

Marca	Temperatura	Versión	Talla	Conexión
II 2G Ex h IIC T3 Gb X II 2D Ex h IIIC T150°C Db X	-40°C ≤ Ta ≤ +100°C	Versión con juntas de EPDM FDA	4	3/4 NPT - 1 NPT G1

cod. SS172... - SF172... - SM172 | SS173... - SF173... - SM173 - Standard

Marca	Temperatura	Versión	Talla	Conexión
II 2G Ex h IIC T4 Gb X II 2D Ex h IIIC T110°C Db X	-30°C ≤ Ta ≤ +80°C	Standard	2	1/4" NPT - 3/8" NPT G1/4
			3	1/4" NPT - 1/2" NPT G1/2

cod. SS172... - SF172... - SM172 | SS173... - SF173... - SM173 - L

Marca	Temperatura	Versión	Talla	Conexión
II 2G Ex h IIC T4 Gb X II 2D Ex h IIIC T110°C Db X	-50°C ≤ Ta ≤ +80°C	Baja Temperatura	2	1/4" NPT - 3/8" NPT G1/4
			3	1/4" NPT - 1/2" NPT G1/2



ATEX DISPONIBLE



SERIE 1700 STEEL LINE (continúa)



cod. **SS172... - SF172... - SM172 | SS173... - SF173... - SM173 - H**

Marca	Temperatura	Versión	Talla	Conexión
II 2G Ex h IIC T3 Gb X II 2D Ex h IIIC T180°C Db X	-5°C ≤ Ta ≤ +150°C	Alta Temperatura	2-3	TG2: 1/4 NPT - 3/8 NPT G1/4 TG3: 1/4 NPT -1/2 NPT G1/2

cod. **SS172... - SF172... - SM172 | SS173... - SF173... - SM173 - S - SR**

Marca	Temperatura	Versión	Talla	Conexión
II 2G Ex h IIC T5 Gb X II 2D Ex h IIIC T100°C Db X	-5°C ≤ Ta ≤ +70°C	Versiones con purga automática y purga automática reducida	2-3	TG2: 1/4 NPT - 3/8 NPT G1/4 TG3: 1/4 NPT -1/2 NPT G1/2

cod. **SS172... - SF172... - SM172 | SS173... - SF173... - SM173 - Z**

Marca	Temperatura	Versión	Talla	Conexión
II 2G Ex h IIC T4 Gb X II 2D Ex h IIIC T110°C Db X	-60°C ≤ Ta ≤ +80°C	Versión con juntas de silicona	2-3	TG2: 1/4 NPT - 3/8 NPT G1/4 TG3: 1/4 NPT -1/2 NPT G1/2

cod. **SS172... - SF172... - SM172 | SS173... - SF173... - SM173 - EF**

Marca	Temperatura	Versión	Talla	Conexión
II 2G Ex h IIC T4 Gb X II 2D Ex h IIIC T130°C Db X	-40°C ≤ Ta ≤ +100°C	Versión con juntas de EPDM FDA	2-3	TG2: 1/4 NPT - 3/8 NPT G1/4 TG3: 1/4 NPT -1/2 NPT G1/2

Volume Booster

ATEX DISPONIBLE



SERIE FLOWPLUS



cod. **SA17_VB | SS17_VB**

Marca	Temperatura	Versión	Talla	Conexión
II 2G Ex h IIC T5 Gb X II 2D Ex h IIIC T90°C Db X	-30°C ≤ Ta ≤ +80°C -50°C ≤ Ta ≤ +80°C -60°C ≤ Ta ≤ +80°C	Standard L Z	3	1/4 NPT 1/2 NPT

cod. **SA17_VB | SS17_VB**

Marca	Temperatura	Versión	Talla	Conexión
II 2G Ex h IIC T3 Gb X II 2D Ex h IIIC T165°C Db X	-5°C ≤ Ta ≤ +150°C	H	3	1/4 NPT 1/2 NPT

cod. **SA17_VB | SS17_VB**

Marca	Temperatura	Versión	Talla	Conexión
II 2G Ex h IIC T4 Gb X II 2D Ex h IIIC T115°C Db X	-40°C ≤ Ta ≤ +100°C	EF	3	1/4 NPT 1/2 NPT

cod. **SA17_VB | SS17_VB**

Marca	Temperatura	Versión	Talla	Conexión
II 2G Ex h IIC T5 Gb X II 2D Ex h IIIC T90°C Db X	-30°C ≤ Ta ≤ +80°C -50°C ≤ Ta ≤ +80°C -60°C ≤ Ta ≤ +80°C	Standard L Z	4	3/4 NPT 1 NPT

cod. **SA17_VB | SS17_VB**

Marca	Temperatura	Versión	Talla	Conexión
II 2G Ex h IIC T5 Gb X II 2D Ex h IIIC T90°C Db X	-5°C ≤ Ta ≤ +150°C	H	4	3/4 NPT 1 NPT

cod. **SA17_VB | SS17_VB**

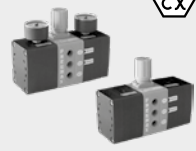
Marca	Temperatura	Versión	Talla	Conexión
II 2G Ex h IIC T4 Gb X II 2D Ex h IIIC T115°C Db X	-40°C ≤ Ta ≤ +100°C	EF	4	3/4 NPT 1 NPT

Multiplicador de presión

ATEX DISPONIBLE



SERIE P+



cod. **MDTP40** - Multiplicador de presión en tecnopolimero

Marca	Temperatura	Versión	Talla	Conexión
II 3G Ex h IIB T6 Gc X II 3D Ex h IIIB T85°C Dc X	-5°C ≤ Ta ≤ 50°C	Ajustable / no ajustable	40	G1/4

Actuación neumática

Microcilindros ISO6432

ATEX BAJO PEDIDO



SERIE 1200 VERSIÓN DE TAPA FINAL ENROLLADA (MIR)



cod. X1280				
Marca	Temperatura	Versión	Diámetro	Carrera
II 2G Ex h IIC T5 ... T3 Gb X II 2D Ex h IIIC T100°C ... T140°C Db X	-5°C ≤ Ta ≤ 30°C (T5/T100°C) -5°C ≤ Ta ≤ 65°C (T4/T135°C) -5°C ≤ Ta ≤ 70°C (T3/T140°C)	Versión NBR	Ø8 ... Ø32	15 ... 500
cod. X1280...T				
Marca	Temperatura	Versión	Diámetro	Carrera
II 2G Ex h IIC T6 ... T3 Gb X II 2D Ex h IIIC T85°C ... T165°C Db X	-5°C ≤ Ta ≤ 40°C (T6/T85°C) -5°C ≤ Ta ≤ 55°C (T5/T100°C) -5°C ≤ Ta ≤ 90°C (T4/T135°C) -5°C ≤ Ta ≤ 120°C (T3/T165°C)	Versión HNBR NO magnético	Ø8 ... Ø32	15 ... 500
cod. X1280...M.T				
Marca	Temperatura	Versión	Diámetro	Carrera
II 2G Ex h IIC T6 ... T4 Gb X II 2D Ex h IIIC T85°C ... T125°C Db X	-5°C ≤ Ta ≤ 40°C (T6/T85°C) -5°C ≤ Ta ≤ 55°C (T5/T100°C) -5°C ≤ Ta ≤ 80°C (T4/T125°C)	Versión HNBR Magnético	Ø8 ... Ø32	15 ... 500
cod. X1280...V				
Marca	Temperatura	Versión	Diámetro	Carrera
II 2G Ex h IIC T6 ... T3 Gb X II 2D Ex h IIIC T85°C ... T195°C Db X	-5°C ≤ Ta ≤ 40°C (T6/T85°C) -5°C ≤ Ta ≤ 55°C (T5/T100°C) -5°C ≤ Ta ≤ 90°C (T4/T135°C) -5°C ≤ Ta ≤ 150°C (T3/T195°C)	Versión FPM NO Magnético	Ø8 ... Ø32	15 ... 500
cod. X1280...M.V				
Marca	Temperatura	Versión	Diámetro	Carrera
II 2G Ex h IIC T6 ... T4 Gb X II 2D Ex h IIIC T85°C ... T125°C Db X	-5°C ≤ Ta ≤ 40°C (T6/T85°C) -5°C ≤ Ta ≤ 55°C (T5/T100°C) -5°C ≤ Ta ≤ 80°C (T4/T125°C)	Versión FPM Magnético	Ø8 ... Ø32	15 ... 500

ATEX BAJO PEDIDO



SERIE 1200 STEEL LINE



cod. X12X				
Marca	Temperatura	Versión	Diámetro	Carrera
II 2G Ex h IIC T5 ... T4 Gb X II 2D Ex h IIIC T100°C ... T135°C Db X	-5°C ≤ Ta ≤ 35°C (T5/T100°C) -5°C ≤ Ta ≤ 70°C (T4/T135°C)	Versión NBR	Ø16 ... Ø63	15 ... 500
cod. X12X...PN				
Marca	Temperatura	Versión	Diámetro	Carrera
II 2G Ex h IIC T5 ... T4 Gb X II 2D Ex h IIIC T100°C ... T135°C Db X	-5°C ≤ Ta ≤ 35°C (T5/T100°C) -5°C ≤ Ta ≤ 70°C (T4/T135°C)	Versión PUR Ø16...Ø32 amortización neumático regulable, NON Magnético	Ø16 ... Ø63	15 ... 500
cod. X12X...PM				
Marca	Temperatura	Versión	Diámetro	Carrera
II 2G Ex h IIC T5 ... T3 Gb X II 2D Ex h IIIC T100°C ... T145°C Db X	-5°C ≤ Ta ≤ 35°C (T5/T100°C) -5°C ≤ Ta ≤ 70°C (T4/T135°C) -5°C ≤ Ta ≤ 80°C (T3/T145°C)	Versión PUR Ø16 ... Ø32 amortización fijo magnético y Ø40 ... Ø63 amortización fijo y neumático regulable Magnético	Ø16 ... Ø63	15 ... 500
cod. X12X...V.N				
Marca	Temperatura	Versión	Diámetro	Carrera
II 2G Ex h IIC T5 ... T2 Gb X II 2D Ex h IIIC T100°C ... T215°C Db X	-5°C ≤ Ta ≤ 40°C (T5/T100°C) -5°C ≤ Ta ≤ 75°C (T4/T135°C) -5°C ≤ Ta ≤ 140°C (T3/T200°C) -5°C ≤ Ta ≤ 150°C (T2/T215°C)	Versión FPM NO Magnético	Ø16 ... Ø63	15 ... 500
cod. X12X...V.M				
Marca	Temperatura	Versión	Diámetro	Carrera
II 2G Ex h IIC T5 ... T3 Gb X II 2D Ex h IIIC T100°C ... T140°C Db X	-5°C ≤ Ta ≤ 40°C (T5/T100°C) -5°C ≤ Ta ≤ 75°C (T4/T135°C) -5°C ≤ Ta ≤ 80°C (T3/T140°C)	Versión FPM Magnético	Ø16 ... Ø63	15 ... 500

Cilindros CNOMO-CETOP-ISO

ATEX BAJO PEDIDO



SERIE 1303 - 1304 - 1305 - 1306 - 1307 - 1308 - 1315



cod. X1303 X1304 X1305 X1306 X1307 X1308 X1315				
Marca	Temperatura	Versión	Diámetro	Carrera
II 2G Ex h IIC T5 ... T3 Gb X II 2D Ex h IIIC T100°C ... T140°C Db X	-5°C ≤ Ta ≤ 30°C (T5/T100°C) -5°C ≤ Ta ≤ 65°C (T4/T135°C) -5°C ≤ Ta ≤ 70°C (T3/T140°C)	Versión NBR	Ø32 ... Ø320	25 ... 1000
cod. X1303 X1304 X1305...V				
Marca	Temperatura	Versión	Diámetro	Carrera
II 2G Ex h IIC T5 ... T2 Gb X II 2D Ex h IIIC T100°C ... T225°C Db X	-5°C ≤ Ta ≤ 25°C (T5/T100°C) -5°C ≤ Ta ≤ 60°C (T4/T135°C) -5°C ≤ Ta ≤ 125°C (T3/T200°C) -5°C ≤ Ta ≤ 150°C (T2/T225°C)	Versión FPM NO Magnético	Ø32 ... Ø200	25 ... 1000
cod. X1306 X1307 X1308...V				
Marca	Temperatura	Versión	Diámetro	Carrera
II 2G Ex h IIC T5 ... T3 Gb X II 2D Ex h IIIC T100°C ... T150°C Db X	-5°C ≤ Ta ≤ 30°C (T5/T100°C) -5°C ≤ Ta ≤ 65°C (T4/T135°C) -5°C ≤ Ta ≤ 80°C (T3/T150°C)	Versión FPM Magnético	Ø32 ... Ø200	25 ... 1000

Cilindros ISO 15552

ATEX BAJO PEDIDO



SERIE 1319 - 1320 - 1321



cod. X1319 X1320 X1321				
Marca	Temperatura	Versión	Diámetro	Carrera
II 2G Ex h IIC T6 ... T4 Gb X II 2D Ex h IIIC T85°C ... T115°C Db X	-5°C ≤ Ta ≤ 40°C (T6/T85°C) -5°C ≤ Ta ≤ 55°C (T5/T100°C) -5°C ≤ Ta ≤ 70°C (T4/T115°C)	Versión NBR	Ø32 ... Ø200	25 ... 1000
cod. X1319 X1320...V				
Marca	Temperatura	Versión	Diámetro	Carrera
II 2G Ex h IIC T4 Gb X II 2D Ex h IIIC T125°C Db X	-5°C ≤ Ta ≤ 80°C (T4/T125°C)	Versión FPM Magnético	Ø32 ... Ø200	25 ... 1000
cod. X1321...V				
Marca	Temperatura	Versión	Diámetro	Carrera
II 2G Ex h IIC T3 Gb X II 2D Ex h IIIC T195°C Db X	-5°C ≤ Ta ≤ 150°C (T3/T195°C)	Versión FPM NO Magnético	Ø32 ... Ø200	25 ... 1000

ATEX BAJO PEDIDO



SERIE 1348 - 1349 - 1350



cod. X1348 X1349 X1350				
Marca	Temperatura	Versión	Diámetro	Carrera
II 2G Ex h IIC T4 ... T3 Gb X II 2D Ex h IIIC T135°C ... T155°C Db X	-5°C ≤ Ta ≤ 50°C (T4/T135°C) -5°C ≤ Ta ≤ 70°C (T3/T155°C)	Todas las versiones	Ø32 ... Ø63	25 ... 320

ATEX BAJO PEDIDO



SERIE ECOPLUS



cod. X1396 X1397 X1398				
Marca	Temperatura	Versión	Diámetro	Carrera
II 2G Ex h IIC T6 ... T4 Gb X II 2D Ex h IIIC T85°C ... T120°C Db X	-5°C ≤ Ta ≤ 35°C (T6/T85°C) -5°C ≤ Ta ≤ 50°C (T5/T100°C) -5°C ≤ Ta ≤ 70°C (T4/T120°C)	Versión NBR	Ø32 ... Ø100	25 ... 1000
cod. X1396 X1397 X1398...P				
Marca	Temperatura	Versión	Diámetro	Carrera
II 2G Ex h IIC T4 Gb X II 2D Ex h IIIC T130°C Db X	-30°C ≤ Ta ≤ 80°C (T4/T130°C)	Versión PUR	Ø32 ... Ø100	25 ... 1000

ATEX BAJO PEDIDO


SERIE ECOLIGHT

cod. X1390 X1391 X1392				
Marca	Temperatura	Versión	Diámetro	Carrera
II 2G Ex h IIC T5 ... T4 Gb X II 2D Ex h IIIC T100°C ... T135°C Db X	-5°C ≤ Ta ≤ 35°C (T5/T100°C) -5°C ≤ Ta ≤ 70°C (T4/T135°C)	Versión NBR	Ø32 ... Ø200	25 ... 1000
cod. X1390 X1391 X1392...P				
Marca	Temperatura	Versión	Diámetro	Carrera
II 2G Ex h IIC T3 Gb X II 2D Ex h IIIC T140°C Db X	-30°C ≤ Ta ≤ 80°C (T3/T140°C)	Versión PUR	Ø32 ... Ø200	25 ... 1000
cod. X1390 X1391...V				
Marca	Temperatura	Versión	Diámetro	Carrera
II 2G Ex h IIC T4 Gb X II 2D Ex h IIIC T120°C Db X	-5°C ≤ Ta ≤ 80°C (T4/120°C)	Versión FPM Magnético	Ø32 ... Ø200	25 ... 1000
cod. X1392...V				
Marca	Temperatura	Versión	Diámetro	Carrera
II 2G Ex h IIC T3 Gb X II 2D Ex h IIIC T190°C Db X	-5°C ≤ Ta ≤ 150°C (T3/190°C)	Versión FPM NO Magnético	Ø32 ... Ø200	25 ... 1000
cod. X1390 X1391 X1392...R				
Marca	Temperatura	Versión	Diámetro	Carrera
II 2G Ex h IIC T3 Gb X II 2D Ex h IIIC T165°C Db X	-10°C ≤ Ta ≤ 80°C (T3/165°C)	Versión con rascador de varilla metálica	Ø32 ... Ø100	25 ... 1000
cod. X1390 X1391 X1392...Q				
Marca	Temperatura	Versión	Diámetro	Carrera
II 2G Ex h IIC T3 Gb X II 2D Ex h IIIC T150°C Db X	-20°C ≤ Ta ≤ 80°C (T3/150°C)	Versión con rascador de varilla metálica	Ø32 ... Ø100	25 ... 1000
cod. X1390 X1391 X1392...L				
Marca	Temperatura	Versión	Diámetro	Carrera
II 2G Ex h IIC T3 Gb X II 2D Ex h IIIC T155°C Db X	-50°C ≤ Ta ≤ 80°C (T3/155°C)	Versión para Baja Temperatura	Ø32 ... Ø200	25 ... 1000



ATEX BAJO PEDIDO


SERIE INOX STEEL LINE

cod. X1393 X1394				
Marca	Temperatura	Versión	Diámetro	Carrera
II 2G Ex h IIC T5 ... T3 Gb X II 2D Ex h IIIC T100°C ... T150°C Db X	-30°C ≤ Ta ≤ 30°C (T5/T100°C) -30°C ≤ Ta ≤ 65°C (T4/T135°C) -30°C ≤ Ta ≤ 80°C (T3/T150°C)	Versión PUR	Ø32 ... Ø100	25 ... 1000
cod. X1393...V				
Marca	Temperatura	Versión	Diámetro	Carrera
II 2G Ex h IIC T5 ... T3 Gb X II 2D Ex h IIIC T100°C ... T150°C Db X	-5°C ≤ Ta ≤ 30°C (T5/T100°C) -5°C ≤ Ta ≤ 65°C (T4/T135°C) -5°C ≤ Ta ≤ 80°C (T3/T150°C)	Versión FPM Magnético	Ø32 ... Ø100	25 ... 1000
cod. X1394...V				
Marca	Temperatura	Versión	Diámetro	Carrera
II 2G Ex h IIC T5 ... T2 Gb X II 2D Ex h IIIC T100°C ... T220°C Db X	-5°C ≤ Ta ≤ 30°C (T5/T100°C) -5°C ≤ Ta ≤ 65°C (T4/T135°C) -5°C ≤ Ta ≤ 130°C (T3/T200°C) -5°C ≤ Ta ≤ 150°C (T2/T220°C)	Versión FPM NO Magnético	Ø32 ... Ø100	25 ... 1000


Cilindros oleoneumáticos ISO1552

ATEX BAJO PEDIDO


SERIE 1450-1463

cod. X1450 X1463				
Marca	Temperatura	Versión	Diámetro	Carrera
II 2G Ex h IIC T6 ... T4 Gb X II 2D Ex h IIIC T85°C ... T115°C Db X	-5°C ≤ Ta ≤ 40°C (T6/T85°C) -5°C ≤ Ta ≤ 55°C (T5/T100°C) -5°C ≤ Ta ≤ 70°C (T4/T115°C)	Todas las versiones	Ø50-Ø63	50 ... 450





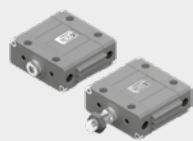
Cilindros con vástago no de norma

Vástago perfilado plano

ATEX BAJO PEDIDO



SERIE ECOFLAT



cod. X1370 | X1371 | X1372 | X1373

Marca	Temperatura	Versión	Diámetro	Carrera
II 2G Ex h IIC T6 ... T4 Gb X II 2D Ex h IIIC T85°C ... T110°C Db X	-5°C ≤ Ta ≤ 45°C (T6/T85°C) -5°C ≤ Ta ≤ 60°C (T5/T100°C) -5°C ≤ Ta ≤ 70°C (T4/T110°C)	Todas las versiones	Ø25 ... Ø63	25 ... 320

Cilindros compactos

ATEX BAJO PEDIDO



SERIE 1500



cod. X15...

Marca	Temperatura	Versión	Diámetro	Carrera
II 2G Ex h IIC T6 ... T4 Gb X II 2D Ex h IIIC T85°C ... T125°C Db X	-5°C ≤ Ta ≤ 30°C (T6/T85°C) -5°C ≤ Ta ≤ 45°C (T5/T100°C) -5°C ≤ Ta ≤ 70°C (T4/T125°C)	Versión NBR	Ø20 ... Ø100	5 ... 50

cod. X15...T

Marca	Temperatura	Versión	Diámetro	Carrera
II 2G Ex h IIC T6 ... T3 Gb X II 2D Ex h IIIC T85°C ... T175°C Db X	-5°C ≤ Ta ≤ 30°C (T6/T85°C) -5°C ≤ Ta ≤ 45°C (T5/T100°C) -5°C ≤ Ta ≤ 120°C (T3/T175°C)	Versión HNBR NO Magnético	Ø20 ... Ø100	5 ... 50

cod. X15...M.T

Marca	Temperatura	Versión	Diámetro	Carrera
II 2G Ex h IIC T6 ... T4 Gb X II 2D Ex h IIIC T85°C ... T135°C Db X	-5°C ≤ Ta ≤ 30°C (T6/T85°C) -5°C ≤ Ta ≤ 45°C (T5/T100°C) -5°C ≤ Ta ≤ 80°C (T4/T135°C)	Versión HNBR Magnético	Ø20 ... Ø100	5 ... 50

cod. X15...V

Marca	Temperatura	Versión	Diámetro	Carrera
II 2G Ex h IIC T6 ... T3 Gb X II 2D Ex h IIIC T85°C ... T200°C Db X	-5°C ≤ Ta ≤ 35°C (T6/T85°C) -5°C ≤ Ta ≤ 50°C (T5/T100°C) -5°C ≤ Ta ≤ 85°C (T4/T135°C) -5°C ≤ Ta ≤ 150°C (T3/T200°C)	Versión FPM NO Magnético	Ø20 ... Ø100	5 ... 50

cod. X15...M.V

Marca	Temperatura	Versión	Diámetro	Carrera
II 2G Ex h IIC T6 ... T4 Gb X II 2D Ex h IIIC T85°C ... T130°C Db X	-5°C ≤ Ta ≤ 30°C (T6/T85°C) -5°C ≤ Ta ≤ 50°C (T5/T100°C) -5°C ≤ Ta ≤ 80°C (T4/T130°C)	Versión FPM Magnético	Ø20 ... Ø100	5 ... 50

ATEX BAJO PEDIDO



SERIE EUROPE



cod. X156_ | 158_...

Marca	Temperatura	Versión	Diámetro	Carrera
II 2G Ex h IIC T6 ... T4 Gb X II 2D Ex h IIIC T85°C ... T135°C Db X	-30°C ≤ Ta ≤ 30°C (T6/T85°C) -30°C ≤ Ta ≤ 45°C (T5/T100°C) -30°C ≤ Ta ≤ 80°C (T4/T135°C)	Versión PUR	Ø12 ... Ø100	5 ... 500

cod. X157_ | 159_..._(4-5-6)

Marca	Temperatura	Versión	Diámetro	Carrera
II 2G Ex h IIC T6 ... T3 Gb X II 2D Ex h IIIC T85°C ... T175°C Db X	-5°C ≤ Ta ≤ 30°C (T6/T85°C) -5°C ≤ Ta ≤ 45°C (T5/T100°C) -5°C ≤ Ta ≤ 80°C (T4/T135°C) -5°C ≤ Ta ≤ 120°C (T3/T175°C)	Versión HNBR NO Magnético	Ø12 ... Ø100	5 ... 500

cod. X157_ | 159_..._(1-2-3)

Marca	Temperatura	Versión	Diámetro	Carrera
II 2G Ex h IIC T6 ... T4 Gb X II 2D Ex h IIIC T85°C ... T135°C Db X	-5°C ≤ Ta ≤ 30°C (T6/T85°C) -5°C ≤ Ta ≤ 45°C (T5/T100°C) -5°C ≤ Ta ≤ 80°C (T4/T135°C)	Versión HNBR Magnético	Ø12 ... Ø100	5 ... 500

Cilindros compactos ISO21287

ATEX BAJO PEDIDO



SERIE ECOMPACT

cod. X154_(0-1) | 155_(0-1)..._(1 ... 6)

Marca	Temperatura	Versión	Diámetro	Carrera
II 2G Ex h IIC T6 ... T4 Gb X II 2D Ex h IIIC T85°C ... T110°C Db X	-5°C ≤ Ta ≤ 45°C (T6/T85°C) -5°C ≤ Ta ≤ 60°C (T5/T100°C) -5°C ≤ Ta ≤ 70°C (T4/T110°C)	Versión NBR	Ø20 ... Ø100	5 ... 500

cod. X154_(4-5) | 155_(4-5)..._(1 ... 6)

Marca	Temperatura	Versión	Diámetro	Carrera
II 2G Ex h IIC T6 ... T4 Gb X II 2D Ex h IIIC T85°C ... T120°C Db X	-30°C ≤ Ta ≤ 45°C (T6/T85°C) -30°C ≤ Ta ≤ 60°C (T5/T100°C) -30°C ≤ Ta ≤ 80°C (T4/T120°C)	Versión PUR	Ø20 ... Ø100	5 ... 500

cod. X154_(6-7) | 155_(6-7)..._(4-5-6)

Marca	Temperatura	Versión	Diámetro	Carrera
II 2G Ex h IIC T6 ... T3 Gb X II 2D Ex h IIIC T85°C ... T190°C Db X	-5°C ≤ Ta ≤ 45°C (T6/T85°C) -5°C ≤ Ta ≤ 60°C (T5/T100°C) -5°C ≤ Ta ≤ 95°C (T4/T135°C) -5°C ≤ Ta ≤ 150°C (T3/T190°C)	Versión FPM NO Magnético	Ø20 ... Ø100	5 ... 500

cod. X154_(6-7) | 155_(6-7)..._(1-2-3)

Marca	Temperatura	Versión	Diámetro	Carrera
II 2G Ex h IIC T6 ... T4 Gb X II 2D Ex h IIIC T85°C ... T120°C Db X	-5°C ≤ Ta ≤ 45°C (T6/T85°C) -5°C ≤ Ta ≤ 60°C (T5/T100°C) -5°C ≤ Ta ≤ 80°C (T4/T120°C)	Versión FPM Magnético	Ø20 ... Ø100	5 ... 500



ATEX BAJO PEDIDO



SERIE ECOMPACT-S

cod. X154_(0-1) | 155_(0-1)..._(1-4)

Marca	Temperatura	Versión	Diámetro	Carrera
II 2G Ex h IIC T6 ... T4 Gb X II 2D Ex h IIIC T85°C ... T110°C Db X	-5°C ≤ Ta ≤ 45°C (T6/T85°C) -5°C ≤ Ta ≤ 60°C (T5/T100°C) -5°C ≤ Ta ≤ 70°C (T4/T110°C)	Versión NBR	Ø32 ... Ø63	5 ... 500

cod. X154_(4-5) | 155_(4-5)..._(1-4)

Marca	Temperatura	Versión	Diámetro	Carrera
II 2G Ex h IIC T6 ... T4 Gb X II 2D Ex h IIIC T85°C ... T120°C Db X	-30°C ≤ Ta ≤ 45°C (T6/T85°C) -30°C ≤ Ta ≤ 60°C (T5/T100°C) -30°C ≤ Ta ≤ 80°C (T4/T120°C)	Versión PUR	Ø32 ... Ø63	5 ... 500

cod. X154_(6-7) | 155_(6-7)..._4

Marca	Temperatura	Versión	Diámetro	Carrera
II 2G Ex h IIC T6 ... T3 Gb X II 2D Ex h IIIC T85°C ... T190°C Db X	-5°C ≤ Ta ≤ 45°C (T6/T85°C) -5°C ≤ Ta ≤ 60°C (T5/T100°C) -5°C ≤ Ta ≤ 95°C (T4/T135°C) -5°C ≤ Ta ≤ 150°C (T3/T190°C)	Versión FPM NO Magnético	Ø32 ... Ø63	5 ... 500

cod. X154_(6-7) | 155_(6-7)..._1

Marca	Temperatura	Versión	Diámetro	Carrera
II 2G Ex h IIC T6 ... T3 Gb X II 2D Ex h IIIC T85°C ... T190°C Db X	-5°C ≤ Ta ≤ 45°C (T6/T85°C) -5°C ≤ Ta ≤ 60°C (T5/T100°C) -5°C ≤ Ta ≤ 80°C (T4/T120°C)	Versión FPM Magnético	Ø32 ... Ø63	5 ... 500



Cilindros compactos

ATEX BAJO PEDIDO



SERIE 6100

cod. X6100

Marca	Temperatura	Versión	Diámetro	Carrera
II 2G Ex h IIC T4 ... T3 Gb X II 2D Ex h IIIC T135°C ... T140°C Db X	-5°C ≤ Ta ≤ 65°C (T4/T135°C) -5°C ≤ Ta ≤ 70°C (T3/T140°C)	Todas las versiones	Ø12 ... Ø63	10 ... 200

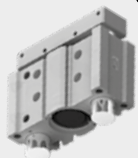




ATEX BAJO PEDIDO



SERIE 6101



cod. **X6101**

Marca	Temperatura	Versión	Diámetro	Carrera
II 2G Ex h IIC T6 ... T5 Gb X II 2D Ex h IIIC T85°C ... T95°C Db X	-5°C ≤ Ta ≤ 60°C (T6/T85°C) -5°C ≤ Ta ≤ 70°C (T5/T95°C)	Todas las versiones	Ø80	25 ... 200

Unidades de deslizar

ATEX BAJO PEDIDO



SERIE 6200



cod. **X6200**

Marca	Temperatura	Versión	Diámetro	Carrera
II 2G Ex h IIC T4 ... T3 Gb X II 2D Ex h IIIC T135°C ... T145°C Db X	-5°C ≤ Ta ≤ 60°C (T4/T135°C) -5°C ≤ Ta ≤ 70°C (T3/T145°C)	Todas las versiones	Ø10 ... Ø32	10 ... 100

ATEX BAJO PEDIDO



SERIE 6210



cod. **X6210**

Marca	Temperatura	Versión	Diámetro	Carrera
II 2G Ex h IIC T6 ... T4 Gb X II 2D Ex h IIIC T85°C ... T105°C Db X	-5°C ≤ Ta ≤ 50°C (T6/T85°C) -5°C ≤ Ta ≤ 65°C (T5/T100°C) -5°C ≤ Ta ≤ 70°C (T4/T105°C)	Todas las versiones	Ø10 ... Ø25	25 ... 200

Cilindros sin vástago

Standard

ATEX BAJO PEDIDO



SERIE 1605



cod. **X1605**

Marca	Temperatura	Versión	Diámetro	Carrera
II 2G Ex h IIC T5 ... T4 Gb X II 2D Ex h IIIC T100°C ... T130°C Db X	-5°C ≤ Ta ≤ 40°C (T5/T100°C) -5°C ≤ Ta ≤ 70°C (T4/T130°C)	Todas las versiones	Ø16 ... Ø63	6m

Sensores magnéticos

ATEX BAJO PEDIDO

SERIE SA



cod. **X1500 | X1600**

Marca	Temperatura	Versión	Talla	Función	Conexión
II 3G Ex nA IIC T5 Gc II 3D Ex tc IIIC T100°C Dc	-5°C ≤ Ta ≤ 40°C	Sensores efecto Hall	12 mm	-	Cable M8 a 2 o 3 conectores

cod. **X1500 | X1600**

Marca	Temperatura	Versión	Talla	Función	Conexión
II 3G Ex nC IIC T5 Gc II 3D Ex tc IIIC T100°C Dc	-5°C ≤ Ta ≤ 40°C	Sensores REED	12 mm	-	Cable M8 a 2 o 3 conectores

Sensores magnéticos en miniatura

ATEX BAJO PEDIDO

SERIE SR



cod. **X1580**

Marca	Temperatura	Versión	Talla	Función	Conexión
II 3G Ex ic IIB T4 Gc II 3D Ex ic IIIC T135°C	-10°C ≤ Ta ≤ +70°C	Sensores efecto Hall	5 mm	-	Cable a 2 o 3 conectores

Automotriz

Sujeción

ATEX DISPONIBLE



SERIE C1



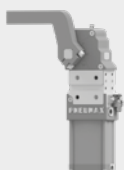
cod. C1_25/80

Marca	Temperatura	Talla	Patron de montaje
II 2G Ex h IIC T6 Gb X II 2D Ex h IIIC T85°C Db X	0°C ≤ Ta ≤ +50°C (T6/T85°C)	Ø25 - Ø80 mm	montaje internacional

ATEX DISPONIBLE



SERIE C2



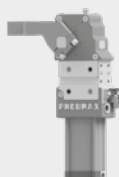
cod. C2_50/80

Marca	Temperatura	Talla	Patron de montaje
II 2G Ex h IIC T6 Gb X II 2D Ex h IIIC T85°C Db X	0°C ≤ Ta ≤ +50°C (T6/T85°C)	Ø50 - Ø80 mm	NAAMS estándar

ATEX DISPONIBLE



SERIE HE1



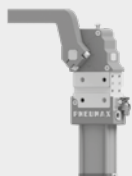
cod. HE1P0/1/2/3/4

Marca	Temperatura	Talla	Patron de montaje
II 2G Ex h IIC T6 Gb X II 2D Ex h IIIC T85°C Db X	0°C ≤ Ta ≤ +50°C (T6/T85°C)	Ø40 - Ø80 mm	montaje internacional

ATEX DISPONIBLE



SERIE HE2



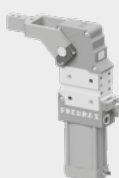
cod. HE2P1/2/3

Marca	Temperatura	Talla	Patron de montaje
II 2G Ex h IIC T6 Gb X II 2D Ex h IIIC T85°C Db X	0°C ≤ Ta ≤ +50°C (T6/T85°C)	Ø50 - Ø80 mm	NAAMS estándar

ATEX DISPONIBLE



SERIE CX



cod. C_X40/50/63

Marca	Temperatura	Talla	Patron de montaje
II 2G Ex h IIC T6 Gb X II 2D Ex h IIIC T85°C Db X	0°C ≤ Ta ≤ +50°C (T6/T85°C)	Ø40 - Ø63 mm	montaje internacional / NAAMS estándar

ATEX DISPONIBLE



SERIE CS/HES



cod. CS/HES

Marca	Temperatura	Talla	Patron de montaje
II 2G Ex h IIC T6 Gb X II 2D Ex h IIIC T85°C Db X	0°C ≤ Ta ≤ +50°C (T6/T85°C)	Ø40 - Ø80 mm	montaje internacional / NAAMS estándar

ATEX DISPONIBLE



SERIE CB



cod. **CB40/63**

Marca	Temperatura	Talla	Patron de montaje
II 2G Ex h IIC T6 Gb X II 2D Ex h IIIC T85°C Db X	0°C ≤ Ta ≤ +50°C (T6/T85°C)	Ø40; Ø63 mm	montaje internacional

ATEX DISPONIBLE



SERIE AR



cod. **AR_ / AR_ N / AR09R**

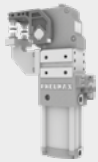
Marca	Temperatura	Talla	Patron de montaje
II 2G Ex h IIC T6 Gb X II 2D Ex h IIIC T85°C Db X	0°C ≤ Ta ≤ +50°C (T6/T85°C)	12 mm; 16 mm; 19 mm; 22 mm; 30 mm	montaje internacional / NAAMS estándar

Manejo

ATEX DISPONIBLE



SERIE J



cod. **J_40**

Marca	Temperatura	Talla	Presser
II 2G Ex h IIC T6 Gb X II 2D Ex h IIIC T85°C Db X	0°C ≤ Ta ≤ +50°C (T6/T85°C)	Ø40 mm	Aluminio/ Acero

Pivotante

ATEX DISPONIBLE



SERIE P



cod. **P63**

Marca	Temperatura	Talla	Apertura angular
II 2G Ex h IIC T6 Gb X II 2D Ex h IIIC T85°C Db X	0°C ≤ Ta ≤ +50°C (T6/T85°C)	Ø63 mm	0°-135°

cod. **P80/100/125**

Marca	Temperatura	Talla	Apertura angular
II 2G Ex h IIC T6 Gb X II 2D Ex h IIIC T85°C Db X	0°C ≤ Ta ≤ +50°C (T6/T85°C)	Ø80, Ø100 mm, Ø125 mm	45°; 60°; 90°; 120°; 135°

Localización

ATEX DISPONIBLE



SERIE R



cod. R_32

Marca	Temperatura	Talla	Carrera
II 2G Ex h IIC T6 Gb X II 2D Ex h IIIC T85°C Db X	0°C ≤ Ta ≤ +50°C (T6/T85°C)	Ø32 mm	20 mm; 40 mm

cod. R_50/63

Marca	Temperatura	Talla	Carrera
II 2G Ex h IIC T6 Gb X II 2D Ex h IIIC T85°C Db X	0°C ≤ Ta ≤ +50°C (T6/T85°C)	Ø50; Ø63 mm	15 mm; 25 mm; 40 mm; 50 mm; 60 mm

ATEX DISPONIBLE



SERIE RT



cod. RT_40

Marca	Temperatura	Talla	Carrera
II 2G Ex h IIC T6 Gb X II 2D Ex h IIIC T85°C Db X	0°C ≤ Ta ≤ +50°C (T6/T85°C)	Ø40 mm	40 mm

ATEX DISPONIBLE



SERIE RC



cod. RC_D50/63

Marca	Temperatura	Talla	Carrera
II 2G Ex h IIC T6 Gb X II 2D Ex h IIIC T85°C Db X	0°C ≤ Ta ≤ +50°C (T6/T85°C)	Ø50; Ø63mm	25 mm; 50 mm

ATEX DISPONIBLE



SERIE HP



cod. HP50

Marca	Temperatura	Talla	Carrera
II 2G Ex h IIC T6 Gb X II 2D Ex h IIIC T85°C Db X	0°C ≤ Ta ≤ +50°C (T6/T85°C)	Ø50mm	15mm; 25mm; 40mm; 50mm; 60mm

ATEX DISPONIBLE



SERIE F



cod. F_40/41/63

Marca	Temperatura	Talla	Carrera
II 2G Ex h IIC T6 Gb X II 2D Ex h IIIC T85°C Db X	0°C ≤ Ta ≤ +50°C (T6/T85°C)	Ø40 mm, Ø41 mm, Ø63 mm	15 mm; 25 mm; 40 mm; 50 mm; 60 mm

ATEX DISPONIBLE



SERIE FT



cod. FT_50

Marca	Temperatura	Talla	Carrera
II 2G Ex h IIC T6 Gb X II 2D Ex h IIIC T85°C Db X	0°C ≤ Ta ≤ +50°C (T6/T85°C)	Ø50 mm	40 mm



PNEUMAX

PNEUMAX S.p.A.

Via Cascina Barbellina, 10

24050 Lurano (BG) - Italy

P. +39 035 41 92 777

info@pneumaxspa.com

www.pneumaxspa.com