



**Códigos de pedido**

- 6900.**
- A = Rosca M8x1
  - B = Rosca M10x1
  - C = Rosca M14x1,5
  - D = Rosca M20x1,5
  - E = Rosca M27x1,5

**Características técnicas**

| Código | Energía máx. (Nm) |          | Fuerza de retorno | Temperatura de ejercicio | Peso    |
|--------|-------------------|----------|-------------------|--------------------------|---------|
|        | Por ciclo         | Por hora |                   |                          |         |
| 6900.A | 4                 | 14400    | 2,5 ÷ 6 N         | -20°C ÷ 80°C             | 10 gr.  |
| 6900.B | 15                | 24000    | 3,6 ÷ 8 N         |                          | 20 gr.  |
| 6900.C | 30                | 50000    | 13 ÷ 23 N         |                          | 50 gr.  |
| 6900.D | 100               | 76500    | 12 ÷ 23 N         |                          | 140 gr. |
| 6900.E | 390               | 175500   | 14 ÷ 31 N         |                          | 340 gr. |

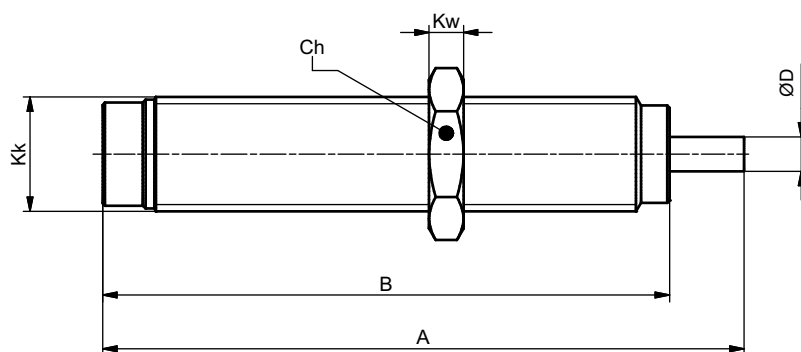


Tabla dimensiones

| Código | A     | B     | Ch | D   | Kk      | Kw |
|--------|-------|-------|----|-----|---------|----|
| 6900.A | 51    | 44    | 11 | 2,5 | M8x1    | 3  |
| 6900.B | 56    | 49,5  | 13 | 3   | M10x1   | 3  |
| 6900.C | 79    | 69    | 17 | 4   | M14x1,5 | 5  |
| 6900.D | 107   | 88    | 24 | 6   | M20x1,5 | 6  |
| 6900.E | 126,5 | 108,5 | 30 | 8   | M27x1,5 | 8  |