



PNEUMAX



SITZVENTILE SERIE PG

HOHE DURCHFLUSSWERTE FÜR DRUCKLUFT UND VAKUUM

Serie PG - für Druckluft und Vakuumventile



Sie stehen als Druckluft- bzw. Vacuumventil zur Verfügung.
Sind als 3/2- bzw. 2/2-Vakuumventile in der Ausführung N.C. und N.O. lieferbar.

Konstruktionsmerkmale

	G 1/2" - 1/2" NPT	G 3/4" - 3/4" NPT	G 1" - 1" NPT	G 1 1/2" - 1 1/2" NPT
Gehäuse, Vorsteuergehäuse und Enddeckel	Aluminium			
Ventilkolbenstange	Stahl			
Verschlußscheibe	Aluminium			
Dichtungen	NBR			
Rückstellfeder	korrosionsbeständiger Stahl			
Schaft	korrosionsbeständiger Stahl			
Vorsteuerkolben	Acetal Resin			

Wartung

Die Lebensdauer dieser Ventile beträgt unter normalen Bedingungen 10 bis 15 Mio. Schaltspiele

Geölte Luft ist nicht erforderlich, jedoch empfiehlt sich die Verwendung von gut gefilterter Luft, zur Vermeidung von Verschmutzung und Fehlfunktion.

Desweiteren ist darauf zu achten, daß die in den technischen Daten vorgegebenen Werte eingehalten werden.

Die Entlüftungsanschlüsse der Ventile sollten mit Schalldämpfern bestückt werden, um das Eindringen von Fremdkörpern zu vermeiden.

Des weiteren ist darauf zu achten, dass die in den technischen Daten vorgegebenen Werte wie Druck, Temperatur usw. eingehalten werden.

Die Entlüftungsanschlüsse sollten mit Schalldämpfern versehen werden, um das Eindringen von Fremdkörpern zu vermeiden.

Bei Verwendung eines Ventils mit interner Steuerluft (sowohl bei einem Ventil für Druckluft als auch für Vakuum) ist darauf zu achten, dass mehr Luft (bzw. Vakuum) am Eingang (bzw. der Pumpseite) zur Verfügung steht als auf der Arbeitsseite benötigt wird.

Kann dies nicht garantiert werden, so ist es besser ein Ventil mit externer Steuerluft zu verwenden.

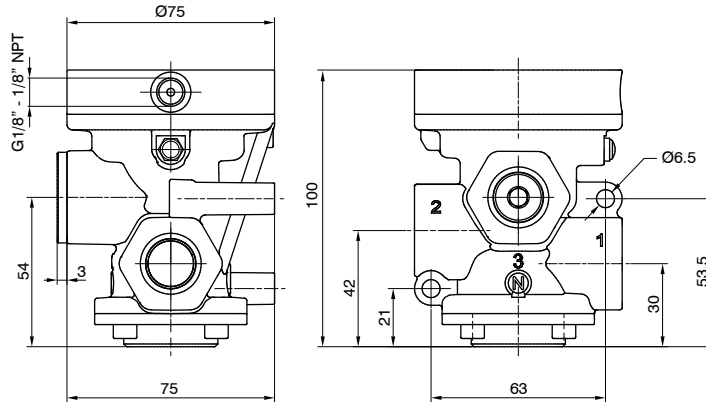
pneumatisch-Federrückstellung

technische Daten	
Medium	gefilterte Druckluft. Keine Ölung nötig, falls die Druckluft geölt wird, so muss dies kontinuierlich erfolgen
Betriebsdruck max (bar)	10
Steuerdruck min. (bar)	2,5
Temperaturbereich °C	-5 ... +70
Durchfluss bei 6 bar mit $\Delta p=1$ (NI/min)	4800
Nennweite (mm)	15
Arbeitsanschluss	G1/2" - 1/2" NPT
Steueranschluss	G1/8" - 1/8" NPT

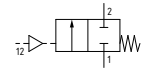
C	ANSCHLUSS G = GAS-Gewinde N = NPT-Gewinde
N	AUSFÜHRUNG 2 = 2/2 Wege 3 = 3/2 Wege
F	FUNKTION A = N.O. (nur bei 3Wege) C = Grundstellung geschlossen

2/2

VENTILTECHNIK



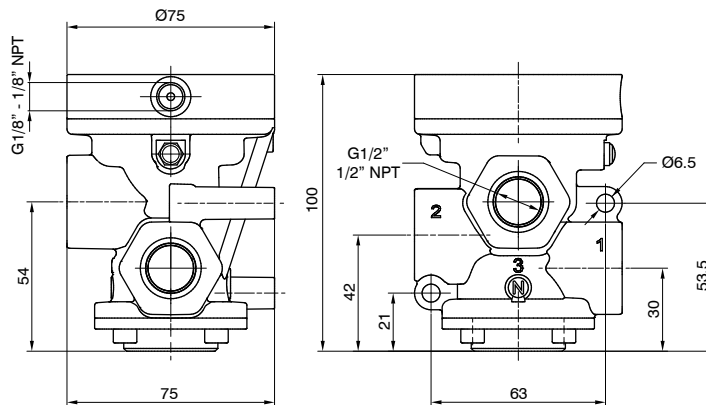
N.C.
 Drucklufteingang 1
 Arbeitsanschluß 2
 Entlüftung 3 (geschlossen)



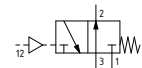
Gewicht 675 g

PC2A211E00000

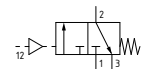
3/2



N.O.
 Drucklufteingang 3
 Arbeitsanschluß 2
 Entlüftung 1



N.C.
 Drucklufteingang 1
 Arbeitsanschluß 2
 Entlüftung 3



Gewicht 648,5 g

PC2A311E00000



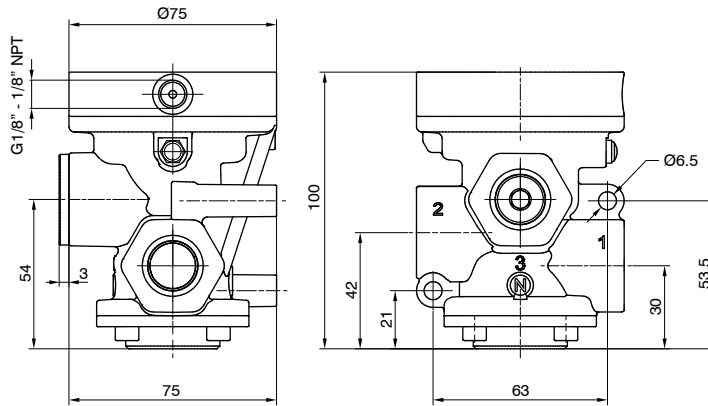
pneumatisch-Federrückstellung

technische Daten	
Medium	Vakuum
Steuerdruck min. (bar)	2
Temperaturbereich °C	-5 ... +70
Nennweite (mm)	15
Arbeitsanschluss	G1/2" - 1/2" NPT
Steueranschluss	G1/8" - 1/8" NPT
max. Vakuum (mmHg)	758,5

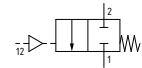
C	ANSCHLUSS G = GAS-Gewinde N = NPT-Gewinde
N	AUSFÜHRUNG 2 = 2/2 Wege 3 = 3/2 Wege
F	FUNKTION A = N.O. (nur bei 3Wege) C = Grundstellung geschlossen

2/2

VENTILTECHNIK



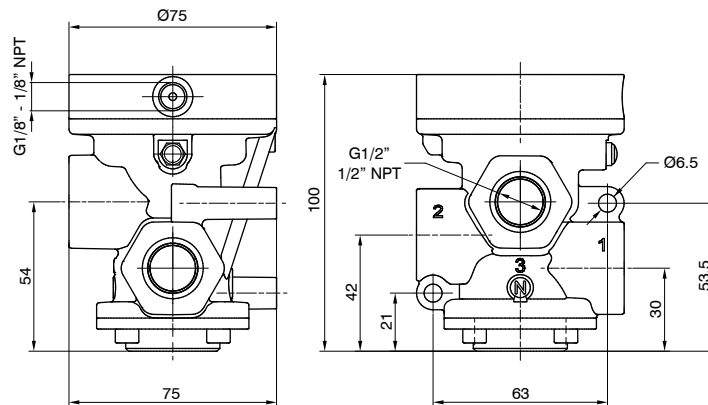
N.C.
Pumpe 1
Arbeitsanschluß 2
Entlüftung 3 (geschlossen)



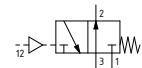
Gewicht 675,5g

P02V211E00000

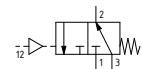
3/2



N.O.
Pumpe 3
Arbeitsanschluß 2
Entlüftung 1



N.C.
Pumpe 1
Arbeitsanschluß 2
Entlüftung 3



Gewicht 648,5g

P02V311E00000

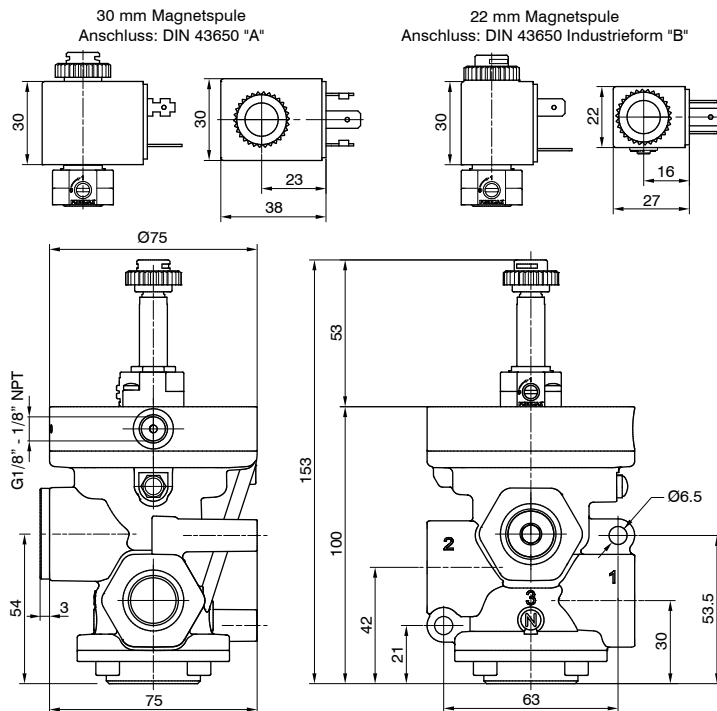
elektrisch-Federrückstellung

Bestellcode: **PC2V(N01)V(F)T**

technische Daten	
Medium	Vakuum
Steuerdruck min. (bar)	2 (externe Vorsteuerung)
Temperaturbereich °C	-5 ... +50
Nennweite (mm)	15
Arbeitsanschluss	G1/2" - 1/2" NPT
Steueranschluss	G1/8" - G1/8" NPT
max. Vakuum (mmHg)	758,5
Vacuum Min. Werte (mmHg)	250 (interne Vorsteuerung)

ANSCHLUSS	G = GAS-Gewinde N = NPT-Gewinde
AUSFÜHRUNG	2 = 2/2 Wege 3 = 3/2 Wege
VERSION	A = interne Vorsteuerung E = externe Vorsteuerung
FUNKTION	F = A = N.O. (nur bei 3Wege) C = Grundstellung geschlossen
SPANNUNG (22 MM MAGNETSPULE)	S40B0 = 12 VDC S50B0 = 24 VDC S60B0 = 24 V 50/60 Hz S70B0 = 110 V 50/60 Hz S80B0 = 230 V 50/60 Hz 10000 = ohne Magnetspule
SPANNUNG (30 MM MAGNETSPULE)	S40C0 = 12 VDC S50C0 = 24 VDC S60C0 = 24 V 50/60 Hz S70C0 = 110 V 50/60 Hz S80C0 = 230 V 50/60 Hz 10000 = ohne Magnetspule

2/2

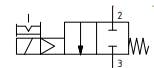


Gewicht 720,5 g

PC2V201VFT

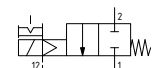
interne Vorsteuerung - N.C.

Pumpe 3
Arbeitsanschluß 2
Entlüftung 1 (geschlossen)

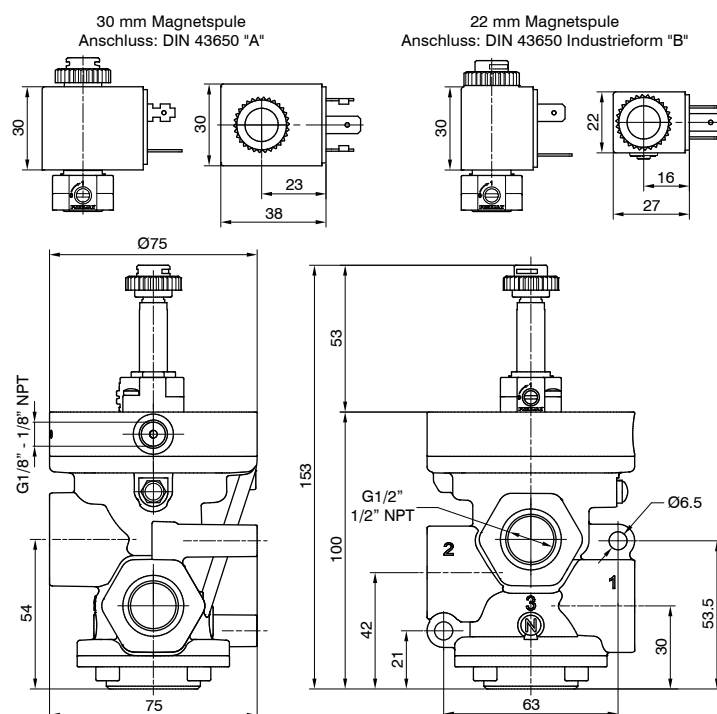


externer Vorsteuerdruck - N.C.

Pumpe 1
Arbeitsanschluß 2
Entlüftung 3 (geschlossen)



3/2

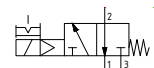


Gewicht 693,5 g

PC2V301VFT

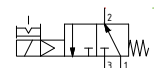
interne Vorsteuerung - N.O.

Pumpe 1
Arbeitsanschluß 2
Entlüftung 3



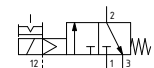
interne Vorsteuerung - N.C.

Pumpe 3
Arbeitsanschluß 2
Entlüftung 1



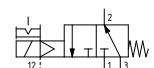
externer Vorsteuerdruck - N.O.

Pumpe 3
Arbeitsanschluß 2
Entlüftung 1



externer Vorsteuerdruck - N.C.

Pumpe 1
Arbeitsanschluß 2
Entlüftung 3





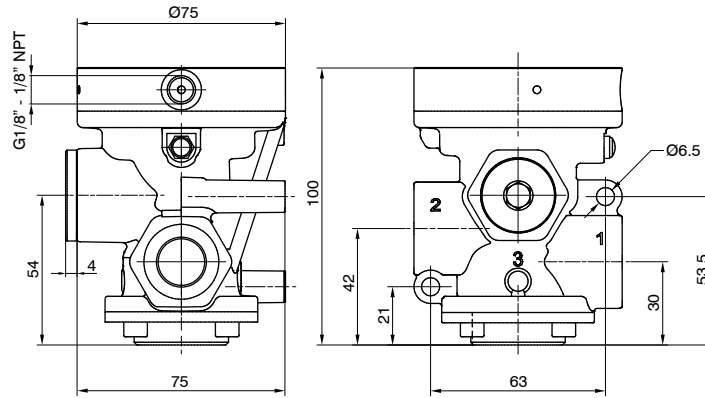
pneumatisch-Federrückstellung

technische Daten	
Medium	gefilterte Druckluft. Keine Ölung nötig, falls die Druckluft geölt wird, so muss dies kontinuierlich erfolgen
Betriebsdruck max (bar)	10
Steuerdruck min. (bar)	2,5
Temperaturbereich °C	-5 ... +70
Durchfluss bei 6 bar mit $\Delta p=1$ (Nl/min)	6100
Nennweite (mm)	20
Arbeitsanschluss	G3/4" - 3/4" NPT
Steueranschluss	G1/8" - 1/8" NPT

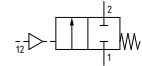
C	ANSCHLUSS G = GAS-Gewinde N = NPT-Gewinde
N	AUSFÜHRUNG 2 = 2/2 Wege 3 = 3/2 Wege
F	FUNKTION A = N.O. (nur bei 3Wege) C = Grundstellung geschlossen

2/2

VENTILTECHNIK

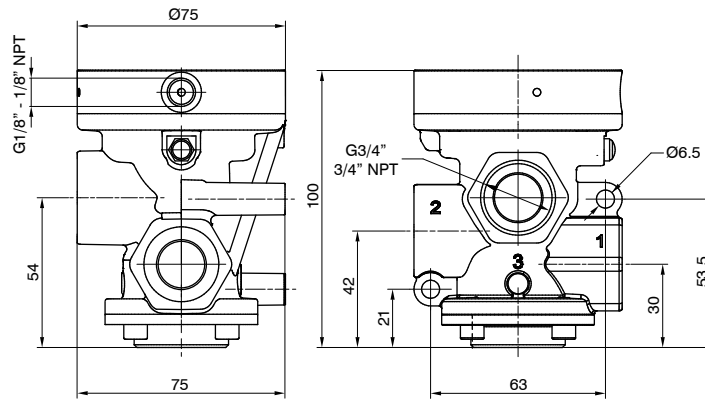


N.C.
 Drucklufteingang 1
 Arbeitsanschluß 2
 Entlüftung 3 (geschlossen)

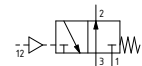


Gewicht 576,5 g

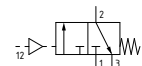
PC3A211E00000



N.O.
 Drucklufteingang 3
 Arbeitsanschluß 2
 Entlüftung 1



N.C.
 Drucklufteingang 1
 Arbeitsanschluß 2
 Entlüftung 3



Gewicht 522,5 g

PC3A311E00000

elektrisch-Federrückstellung

Bestellcode: **PC3AN01VFT**

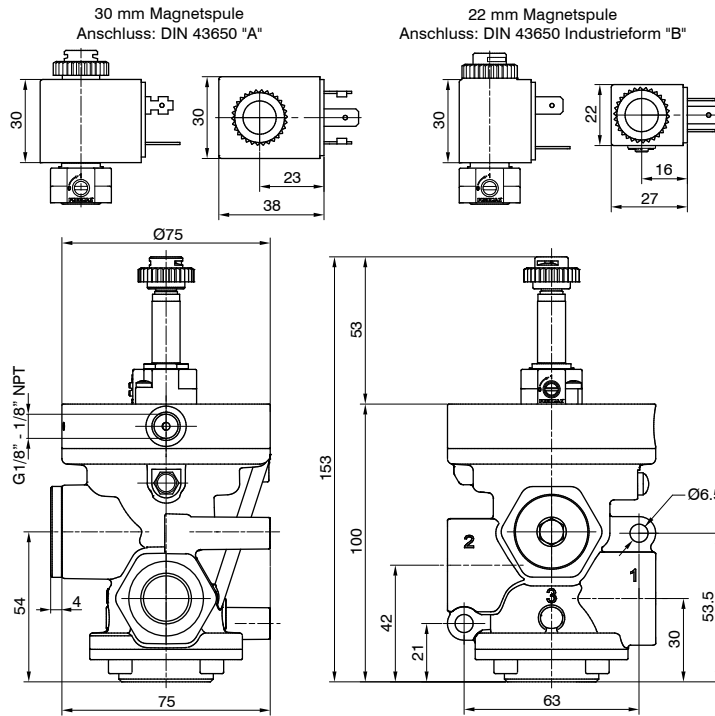
technische Daten	
Medium	gefilterte Druckluft. Keine Ölung nötig, falls die Druckluft geölt wird, so muss dies kontinuierlich erfolgen
Betriebsdruck max. (bar)	10
Steuerdruck min. (bar)	2,5
Temperaturbereich °C	-5 ... +50
Durchfluss bei 6 bar mit $\Delta p=1$ (l/min)	6100
Nennweite (mm)	20
Arbeitsanschluss	G3/4" - 3/4" NPT
Steueranschluss	G1/8" - 1/8" NPT
Ansprechzeit gemäß ISO 12238, Einschaltzeit (ms)	22 (interne Vorsteuerung)
Ansprechzeit gemäß ISO 12238, Rückschaltzeit (ms)	81 (interne Vorsteuerung)

2/2



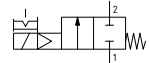
Gewicht 621,5 g

PC3A201VFT

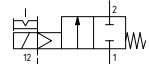


ANSCHLUSS	
G	GAS-Gewinde
N	NPT-Gewinde
AUSFÜHRUNG	
2	2 = 2/2 Wege
3	3 = 3/2 Wege
VERSION	
V	A = interne Vorsteuerung
E	E = externe Vorsteuerung
FUNKTION	
F	A = N.O. (nur bei 3Wege)
C	C = Grundstellung geschlossen
SPANNUNG (22 MM MAGNETSPULE)	
S40B0	= 12 VDC
S50B0	= 24 VDC
S60B0	= 24 V 50/60 Hz
S70B0	= 110 V 50/60 Hz
S80B0	= 230 V 50/60 Hz
10000	= ohne Magnetspule
SPANNUNG (30 MM MAGNETSPULE)	
S40C0	= 12 VDC
S50C0	= 24 VDC
S60C0	= 24 V 50/60 Hz
S70C0	= 110 V 50/60 Hz
S80C0	= 230 V 50/60 Hz
10000	= ohne Magnetspule

interne Vorsteuerung - N.C.
Drucklufteingang 1
Arbeitsanschluß 2
Entlüftung 3 (geschlossen)



externer Vorsteuerdruck - N.C.
Drucklufteingang 1
Arbeitsanschluß 2
Entlüftung 3 (geschlossen)

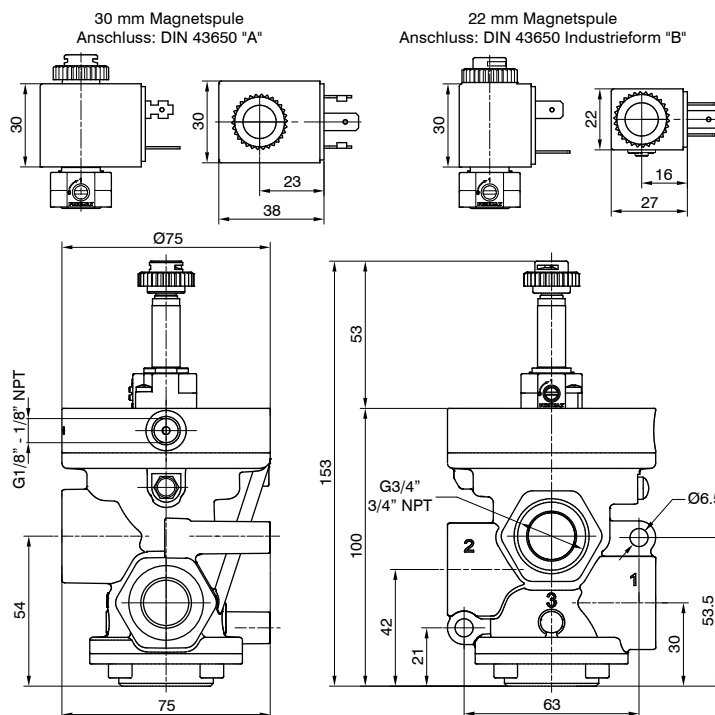


3/2

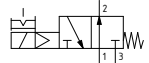


Gewicht 567,5 g

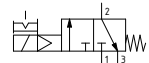
PC3A301VFT



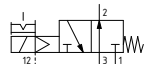
interne Vorsteuerung - N.O.
Drucklufteingang 3
Arbeitsanschluß 2
Entlüftung 1



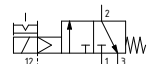
interne Vorsteuerung - N.C.
Drucklufteingang 1
Arbeitsanschluß 2
Entlüftung 3



externer Vorsteuerdruck - N.O.
Drucklufteingang 3
Arbeitsanschluß 2
Entlüftung 1



externer Vorsteuerdruck - N.C.
Drucklufteingang 1
Arbeitsanschluß 2
Entlüftung 3



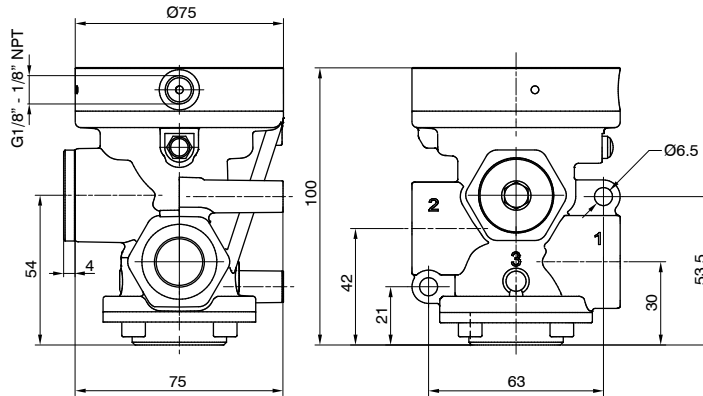
pneumatisch-Federrückstellung

technische Daten	
Medium	Vakuum
Steuerdruck min. (bar)	2
Temperaturbereich °C	-5 ... +70
Nennweite (mm)	20
Arbeitsanschluss	G3/4" - 3/4" NPT
Steueranschluss	G1/8" - 1/8" NPT
max. Vakuum (mmHg)	758,5

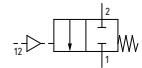
C	ANSCHLUSS G = GAS-Gewinde N = NPT-Gewinde
N	AUSFÜHRUNG 2 = 2/2 Wege 3 = 3/2 Wege
F	FUNKTION A = N.O. (nur bei 3Wege) C = Grundstellung geschlossen

VENTILTECHNIK

2/2



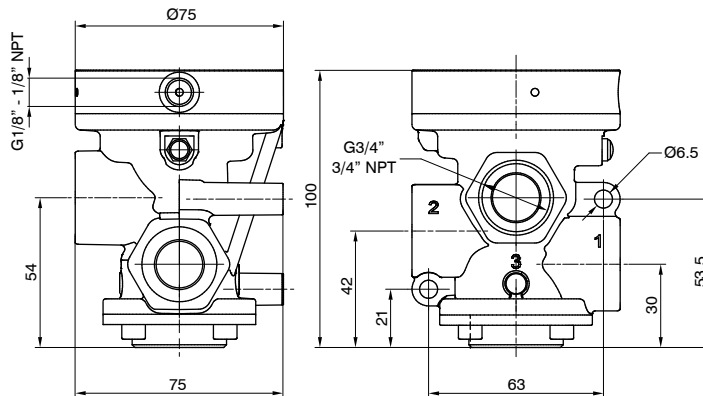
N.C.
 Pumpe 1
 Arbeitsanschluß 2
 Entlüftung 3 (geschlossen)



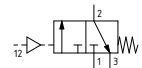
Gewicht 576,5 g

PC3V211E00000

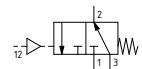
3/2



N.O.
 Pumpe 3
 Arbeitsanschluß 2
 Entlüftung 1



N.C.
 Pumpe 1
 Arbeitsanschluß 2
 Entlüftung 3



Gewicht 522,5 g

PC3V311E00000

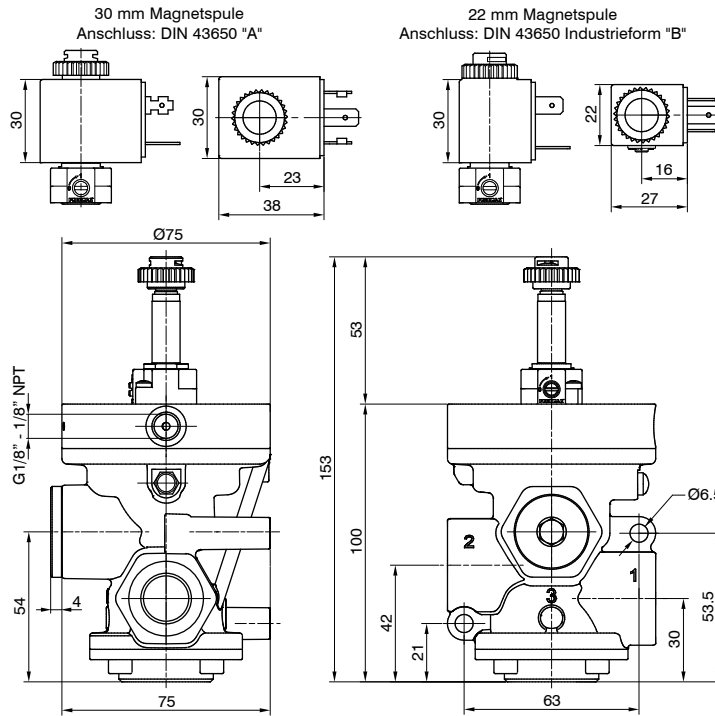
elektrisch-Federrückstellung

Bestellcode: **PC3V(N01)V(F)T**

technische Daten	
Medium	Vakuum
Steuerdruck min. (bar)	2 (externe Vorsteuerung)
Temperaturbereich °C	-5 ... +50
Nennweite (mm)	20
Arbeitsanschluss	G3/4" - 3/4" NPT
Steueranschluss	G1/8" - 1/8" NPT
max. Vakuum (mmHg)	758,5
Vacuum Min. Werte (mmHg)	250 (interne Vorsteuerung)

ANSCHLUSS
G = GAS-Gewinde
N = NPT-Gewinde
AUSFÜHRUNG
2 = 2/2 Wege
3 = 3/2 Wege
VERSION
V = interne Vorsteuerung
E = externe Vorsteuerung
FUNKTION
F = A = N.O. (nur bei 3Wege)
C = Grundstellung geschlossen
SPANNUNG (22 MM MAGNETSPULE)
S40B0 = 12 VDC
S50B0 = 24 VDC
S60B0 = 24 V 50/60 Hz
S70B0 = 110 V 50/60 Hz
S80B0 = 230 V 50/60 Hz
10000 = ohne Magnetspule
SPANNUNG (30 MM MAGNETSPULE)
S40C0 = 12 VDC
S50C0 = 24 VDC
S60C0 = 24 V 50/60 Hz
S70C0 = 110 V 50/60 Hz
S80C0 = 230 V 50/60 Hz
10000 = ohne Magnetspule

2/2

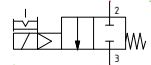


Gewicht 621,5 g

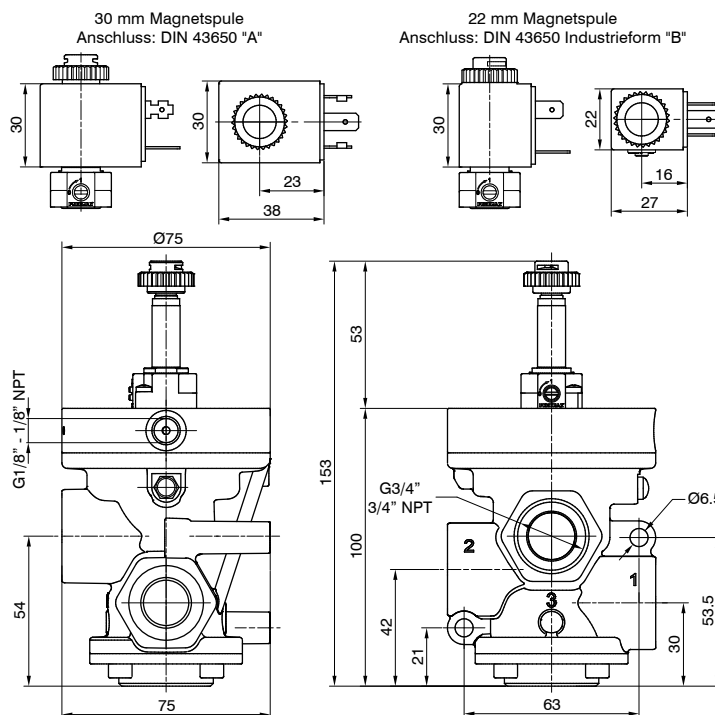
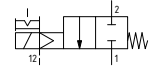
PC3V201V(F)T

3/2

interne Vorsteuerung - N.C.
Pumpe 3
Arbeitsanschuß 2
Entlüftung 1 (geschlossen)



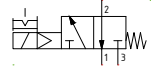
externer Vorsteuerdruck - N.C.
Pumpe 1
Arbeitsanschuß 2
Entlüftung 3 (geschlossen)



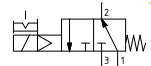
Gewicht 567,5 g

PC3V301V(F)T

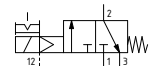
interne Vorsteuerung - N.O.
Pumpe 1
Arbeitsanschuß 2
Entlüftung 3



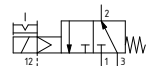
interne Vorsteuerung - N.C.
Pumpe 3
Arbeitsanschuß 2
Entlüftung 1



externer Vorsteuerdruck - N.O.
Pumpe 3
Arbeitsanschuß 2
Entlüftung 1



externer Vorsteuerdruck - N.C.
Pumpe 1
Arbeitsanschuß 2
Entlüftung 3



pneumatisch-Federrückstellung

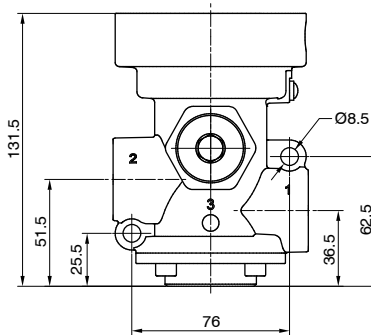
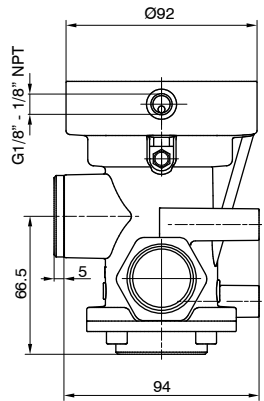
technische Daten

Medium	gefilterte Druckluft. Keine Ölung nötig, falls die Druckluft geölt wird, so muss dies kontinuierlich erfolgen	
Betriebsdruck max (bar)	10	
Steuerdruck min. (bar)	2,5	
Temperaturbereich °C	-5 ... +70	
Durchfluss bei 6 bar mit Δp=1 (NI/min)	12500	
Nennweite (mm)	25	
Arbeitsanschluss	G1" - 1" NPT	
Steueranschluss	G1/8" - 1/8" NPT	

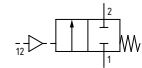
ANSCHLUSS
C G = GAS-Gewinde N = NPT-Gewinde
AUSFÜHRUNG
N 2 = 2/2 Wege 3 = 3/2 Wege
FUNKTION
F A = N.O. (nur bei 3Wege) C = Grundstellung geschlossen

2/2

VENTILTECHNIK



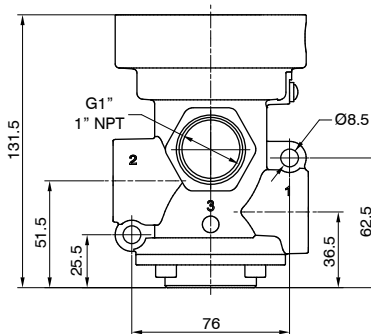
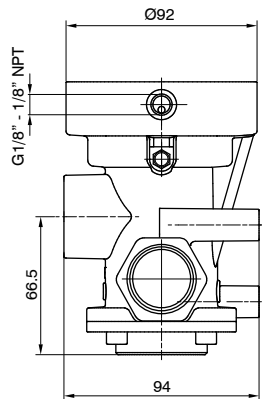
N.C.
 Drucklufteingang 1
 Arbeitsanschluß 2
 Entlüftung 3 (geschlossen)



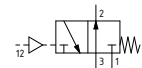
Gewicht 1231,5 g

PC1A211E00000

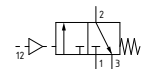
3/2



N.O.
 Drucklufteingang 3
 Arbeitsanschluß 2
 Entlüftung 1



N.C.
 Drucklufteingang 1
 Arbeitsanschluß 2
 Entlüftung 3



Gewicht 1139,5 g

PC1A311E00000

elektrisch-Federrückstellung

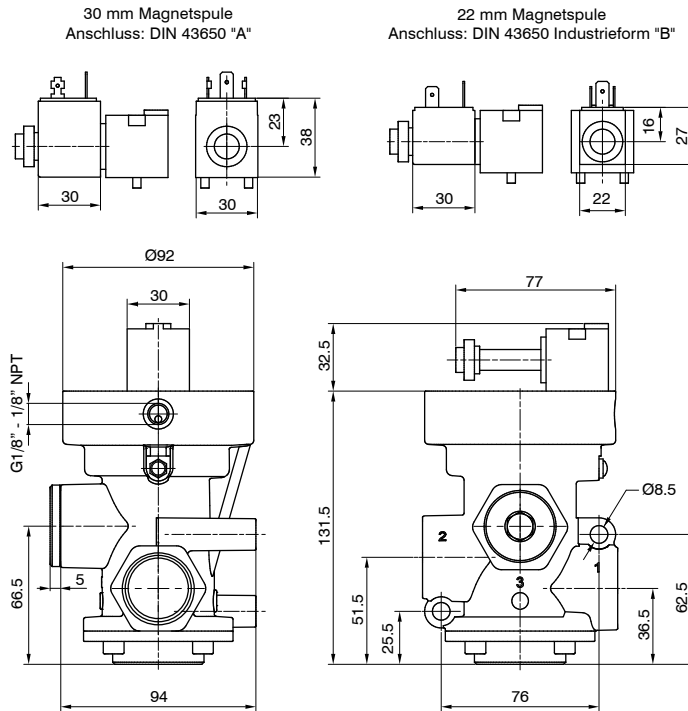
Bestellcode: **PC1A(N01)V(F)T**

technische Daten	
Medium	gefilterte Druckluft. Keine Ölung nötig, falls die Druckluft geölt wird, so muss dies kontinuierlich erfolgen
Betriebsdruck max. (bar)	10
Steuerdruck min. (bar)	2,5
Temperaturbereich °C	-5 ... +50
Durchfluss bei 6 bar mit $\Delta p=1$ (NI/min)	12500
Nennweite (mm)	25
Arbeitsanschluss	G1" - 1" NPT
Steueranschluss	G1/8" - 1/8" NPT
Ansprechzeit gemäß ISO 12238, Einschaltzeit (ms)	27 (interne Vorsteuerung)
Ansprechzeit gemäß ISO 12238, Rückschaltzeit (ms)	88 (interne Vorsteuerung)

2/2

ANSCHLUSS	
G	= GAS-Gewinde
N	= NPT-Gewinde
AUSFÜHRUNG	
2	= 2/2 Wege
3	= 3/2 Wege
VERSION	
V	= interne Vorsteuerung
E	= externe Vorsteuerung
FUNKTION	
F	= A = N.O. (nur bei 3Wege)
C	= Grundstellung geschlossen
SPANNUNG (22 MM MAGNETSPULE)	
S40B0	= 12 VDC
S50B0	= 24 VDC
S60B0	= 24 V 50/60 Hz
S70B0	= 110 V 50/60 Hz
S80B0	= 230 V 50/60 Hz
10000	= ohne Magnetspule
SPANNUNG (30 MM MAGNETSPULE)	
S40C0	= 12 VDC
S50C0	= 24 VDC
S60C0	= 24 V 50/60 Hz
S70C0	= 110 V 50/60 Hz
S80C0	= 230 V 50/60 Hz
10000	= ohne Magnetspule

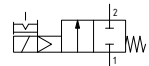
VENTILTECHNIK



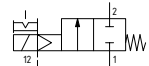
Gewicht 1290 g

PC1A201V(F)T

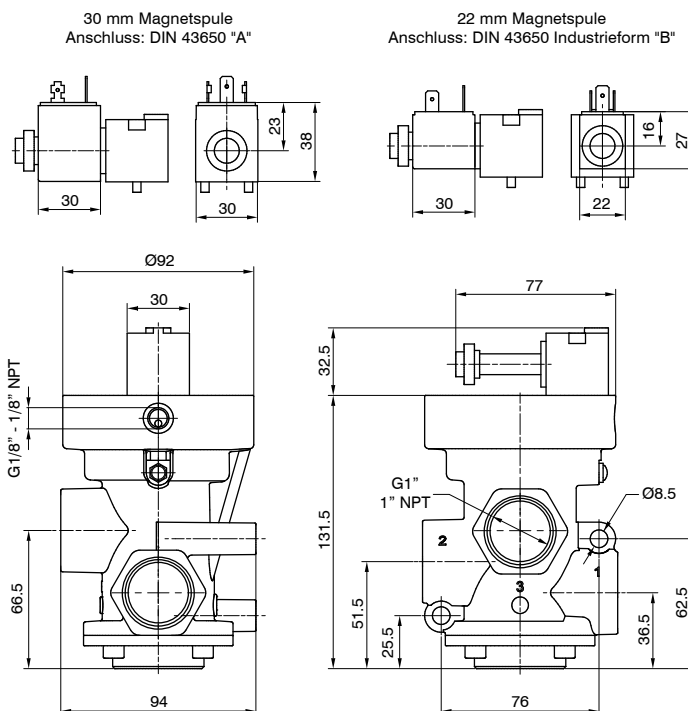
interne Vorsteuerung - N.C.
Drucklufteingang 1
Arbeitsanschluß 2
Entlüftung 3 (geschlossen)



externer Vorsteuerdruck - N.C.
Drucklufteingang 1
Arbeitsanschluß 2
Entlüftung 3 (geschlossen)



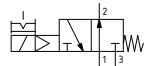
3/2



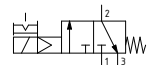
Gewicht 1198 g

PC1A301V(F)T

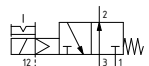
interne Vorsteuerung - N.O.
Drucklufteingang 3
Arbeitsanschluß 2
Entlüftung 1



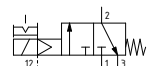
interne Vorsteuerung - N.C.
Drucklufteingang 1
Arbeitsanschluß 2
Entlüftung 3



externer Vorsteuerdruck - N.O.
Drucklufteingang 3
Arbeitsanschluß 2
Entlüftung 1



externer Vorsteuerdruck - N.C.
Drucklufteingang 1
Arbeitsanschluß 2
Entlüftung 3

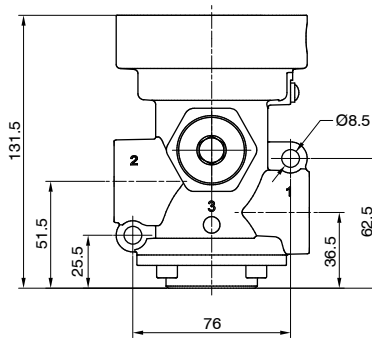
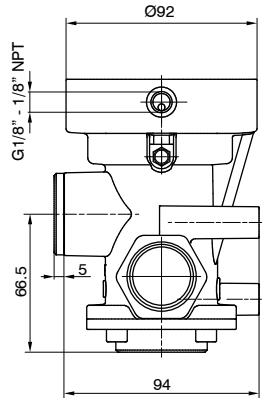


pneumatisch-Federrückstellung

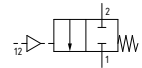
technische Daten	
Medium	Vakuum
Steuerdruck min. (bar)	2
Temperaturbereich °C	-5 ... +70
Nennweite (mm)	25
Arbeitsanschluss	G1" - 1" NPT
Steueranschluss	G1/8" - 1/8" NPT
max. Vakuum (mmHg)	758,5

C	ANSCHLUSS G = GAS-Gewinde N = NPT-Gewinde
N	AUSFÜHRUNG 2 = 2/2 Wege 3 = 3/2 Wege
F	FUNKTION A = N.O. (nur bei 3Wege) C = Grundstellung geschlossen

2/2



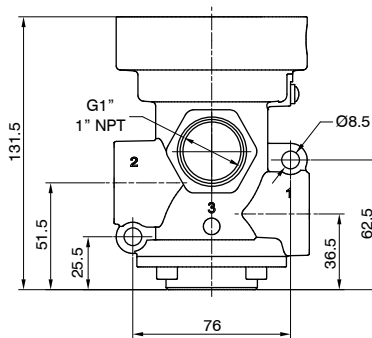
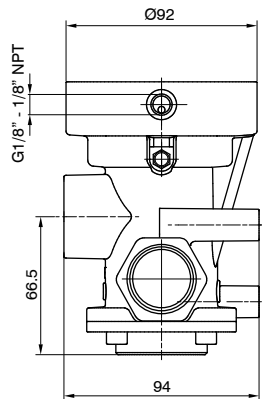
N.C.
 Pumpe 1
 Arbeitsanschluß 2
 Entlüftung 3 (geschlossen)



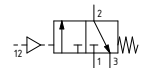
Gewicht 1231,5 g

PC1V211E00000

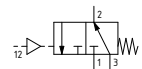
3/2



N.O.
 Pumpe 3
 Arbeitsanschluß 2
 Entlüftung 1



N.C.
 Pumpe 1
 Arbeitsanschluß 2
 Entlüftung 3



Gewicht 1139,5 g

PC1V311E00000

elektrisch-Federrückstellung

Bestellcode: **PC1VN01VFT**

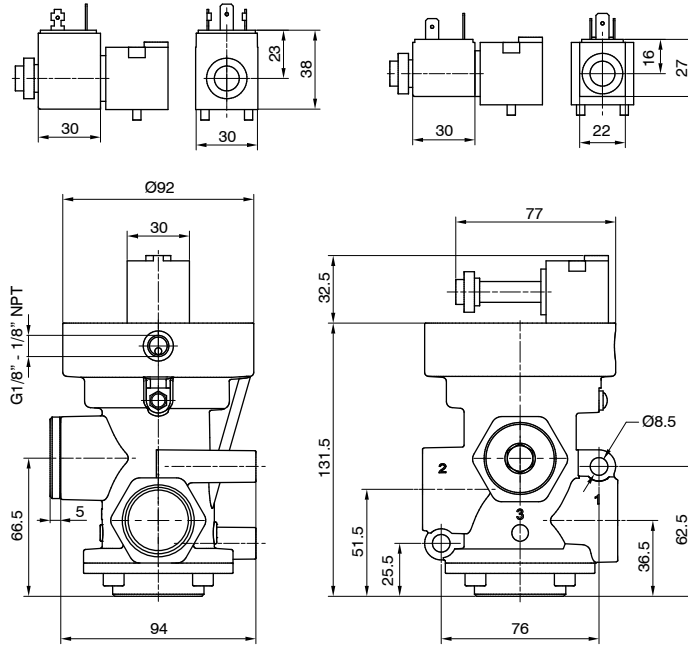
technische Daten	
Medium	Vakuum
Steuerdruck min. (bar)	2 (externe Vorsteuerung)
Temperaturbereich °C	-5 ... +50
Nennweite (mm)	25
Arbeitsanschluss	G1" - 1" NPT
Steueranschluss	G1/8" - 1/8" NPT
max. Vakuum (mmHg)	758,5
Vacuum Min. Werte (mmHg)	250 (interne Vorsteuerung)

ANSCHLUSS	
G	= GAS-Gewinde
N	= NPT-Gewinde
AUSFÜHRUNG	
2	= 2/2 Wege
3	= 3/2 Wege
VERSION	
V	= interne Vorsteuerung
E	= externe Vorsteuerung
FUNKTION	
F	= A = N.O. (nur bei 3Wege)
C	= Grundstellung geschlossen
SPANNUNG (22 MM MAGNETSPULE)	
S40B0	= 12 VDC
S50B0	= 24 VDC
S60B0	= 24 V 50/60 Hz
S70B0	= 110 V 50/60 Hz
S80B0	= 230 V 50/60 Hz
10000	= ohne Magnetspule
SPANNUNG (30 MM MAGNETSPULE)	
S40C0	= 12 VDC
S50C0	= 24 VDC
S60C0	= 24 V 50/60 Hz
S70C0	= 110 V 50/60 Hz
S80C0	= 230 V 50/60 Hz
10000	= ohne Magnetspule

2/2

30 mm Magnetspule
Anschluss: DIN 43650 "A"

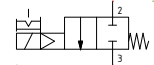
22 mm Magnetspule
Anschluss: DIN 43650 Industrieform "B"



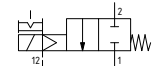
Gewicht 1290 g

PC1V201VFT

interne Vorsteuerung - N.C.
Pumpe 3
Arbeitsanschluß 2
Entlüftung 1 (geschlossen)



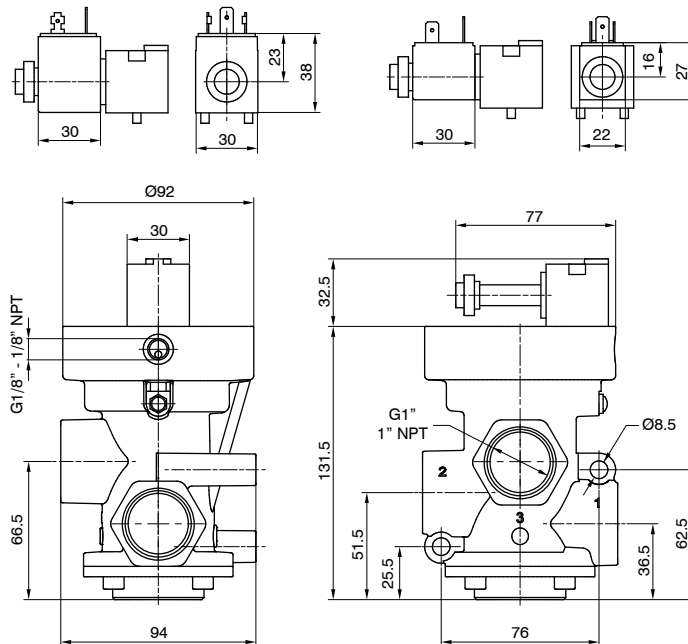
externer Vorsteuerdruck - N.C.
Pumpe 1
Arbeitsanschluß 2
Entlüftung 3 (geschlossen)



3/2

30 mm Magnetspule
Anschluss: DIN 43650 "A"

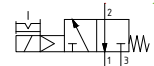
22 mm Magnetspule
Anschluss: DIN 43650 Industrieform "B"



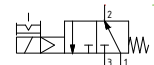
Gewicht 1198 g

PC1V301VFT

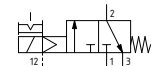
interne Vorsteuerung - N.O.
Pumpe 1
Arbeitsanschluß 2
Entlüftung 3



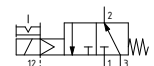
interne Vorsteuerung - N.C.
Pumpe 3
Arbeitsanschluß 2
Entlüftung 1



externer Vorsteuerdruck - N.O.
Pumpe 3
Arbeitsanschluß 2
Entlüftung 1



externer Vorsteuerdruck - N.C.
Pumpe 1
Arbeitsanschluß 2
Entlüftung 3

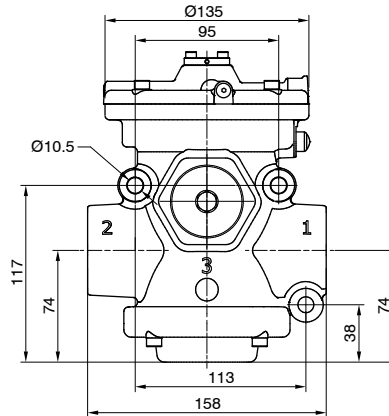
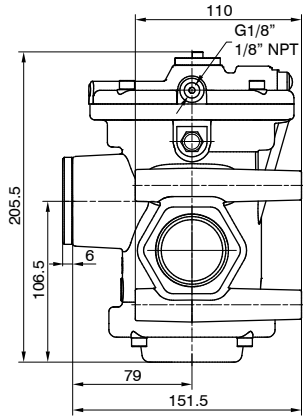


pneumatisch-Federrückstellung

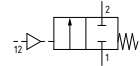
technische Daten	
Medium	gefilterte Druckluft. Keine Ölung nötig, falls die Druckluft geölt wird, so muss dies kontinuierlich erfolgen
Betriebsdruck max (bar)	10
Steuerdruck min. (bar)	3
Temperaturbereich °C	-5 ... +70
Durchfluss bei 6 bar mit Δp=1 (Nl/min)	33500
Nennweite (mm)	38
Arbeitsanschluss	G1 1/2" - 1 1/2" NPT
Steueranschluss	G1/8" - 1/8" NPT

C	ANSCHLUSS G = GAS-Gewinde N = NPT-Gewinde
N	AUSFÜHRUNG 2 = 2/2 Wege 3 = 3/2 Wege
F	FUNKTION A = N.O. (nur bei 3Wege) C = Grundstellung geschlossen

2/2



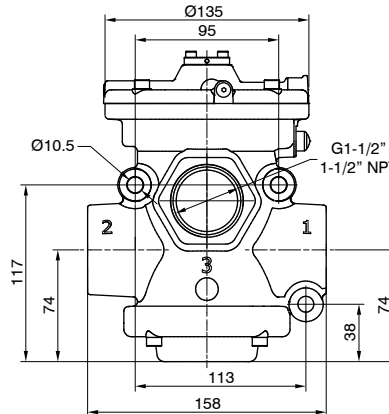
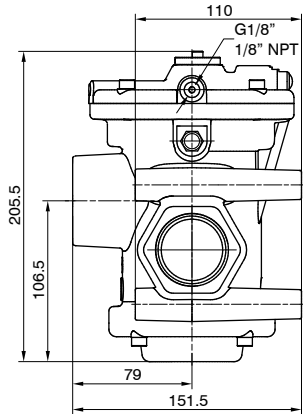
N.C.
 Drucklufteingang 1
 Arbeitsanschluß 2
 Entlüftung 3 (geschlossen)



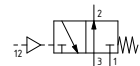
Gewicht 3417 g

PC6A211E00000

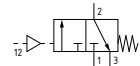
3/2



N.O.
 Drucklufteingang 3
 Arbeitsanschluß 2
 Entlüftung 1



N.C.
 Drucklufteingang 1
 Arbeitsanschluß 2
 Entlüftung 3



Gewicht 3168 g

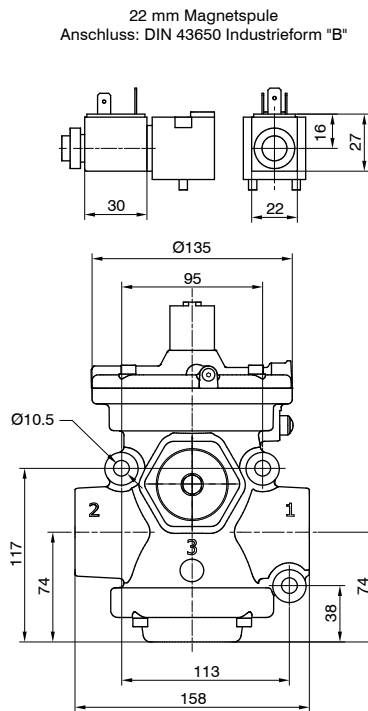
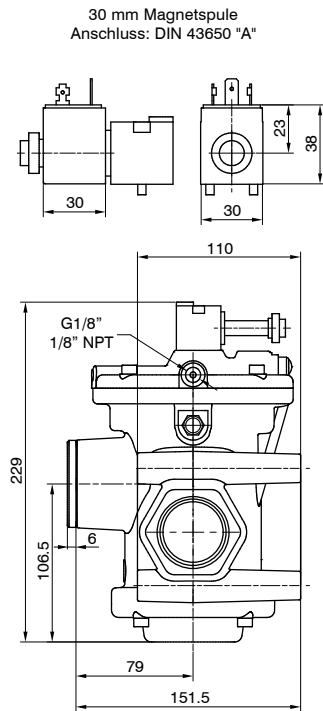
PC6A311E00000

elektrisch-Federrückstellung

Bestellcode: **PC6AN01VFT**

technische Daten	
Medium	gefilterte Druckluft. Keine Ölung nötig, falls die Druckluft geölt wird, so muss dies kontinuierlich erfolgen
Betriebsdruck max. (bar)	10
Steuerdruck min. (bar)	3
Temperaturbereich °C	-5 ... +50
Durchfluss bei 6 bar mit $\Delta p=1$ (l/min)	33500
Nennweite (mm)	38
Arbeitsanschluss	G1 1/2" - 1 1/2" NPT
Steueranschluss	G1/8" - 1/8" NPT
Ansprechzeit gemäß ISO 12238, Einschaltzeit (ms)	182 (interne Vorsteuerung)
Ansprechzeit gemäß ISO 12238, Rückschaltzeit (ms)	78 (interne Vorsteuerung)

2/2



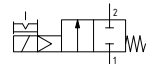
Gewicht 3491,5 g

PC6A201VFT

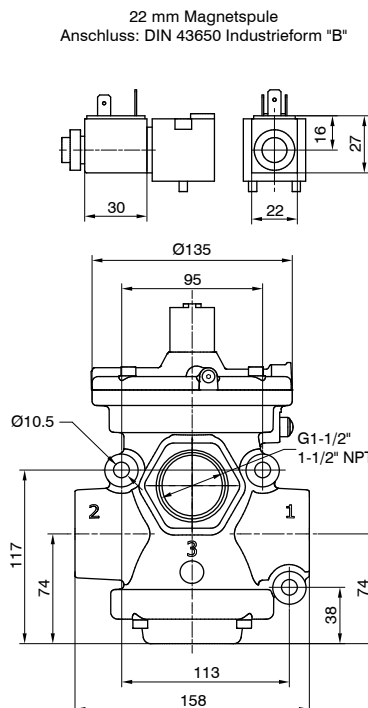
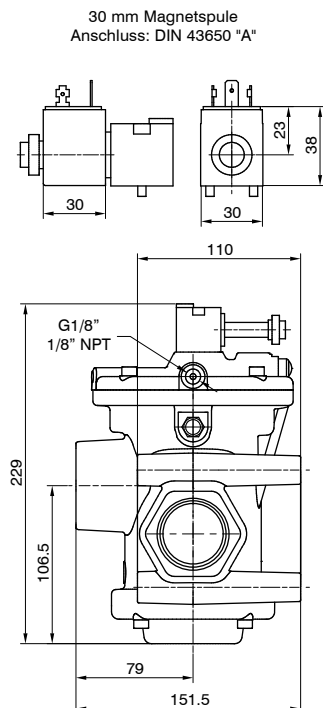
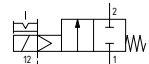
3/2

ANSCHLUSS	
G	GAS-Gewinde
N	NPT-Gewinde
AUSFÜHRUNG	
2	2/2 Wege
3	3/2 Wege
VERSION	
A	interne Vorsteuerung
E	externe Vorsteuerung
FUNKTION	
A	N.O. (nur bei 3Wege)
C	Grundstellung geschlossen
SPANNUNG (22 MM MAGNETSPULE)	
S40B0	= 12 VDC
S50B0	= 24 VDC
S60B0	= 24 V 50/60 Hz
S70B0	= 110 V 50/60 Hz
S80B0	= 230 V 50/60 Hz
10000	= ohne Magnetspule
SPANNUNG (30 MM MAGNETSPULE)	
S40C0	= 12 VDC
S50C0	= 24 VDC
S60C0	= 24 V 50/60 Hz
S70C0	= 110 V 50/60 Hz
S80C0	= 230 V 50/60 Hz
10000	= ohne Magnetspule

interne Vorsteuerung - N.C.
Drucklufteingang 1
Arbeitsanschluß 2
Entlüftung 3 (geschlossen)



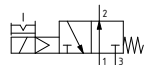
externer Vorsteuerdruck - N.C.
Drucklufteingang 1
Arbeitsanschluß 2
Entlüftung 3 (geschlossen)



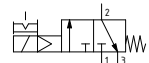
Gewicht 3242,5 g

PC6A301VFT

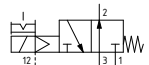
interne Vorsteuerung - N.O.
Drucklufteingang 3
Arbeitsanschluß 2
Entlüftung 1



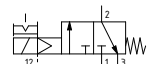
interne Vorsteuerung - N.C.
Drucklufteingang 1
Arbeitsanschluß 2
Entlüftung 3



externer Vorsteuerdruck - N.O.
Drucklufteingang 3
Arbeitsanschluß 2
Entlüftung 1



externer Vorsteuerdruck - N.C.
Drucklufteingang 1
Arbeitsanschluß 2
Entlüftung 3



pneumatisch-Federrückstellung

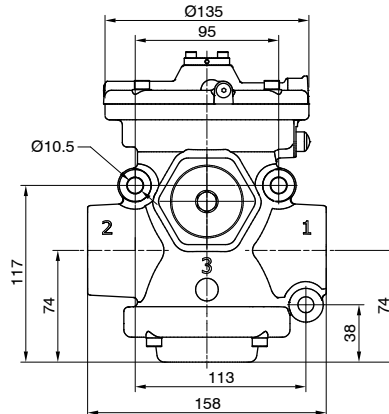
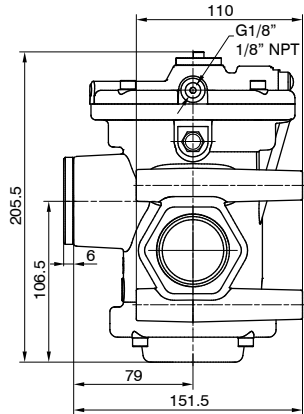
technische Daten

Medium	Vakuum
Steuerdruck min. (bar)	2
Temperaturbereich °C	-5 ... +70
Nennweite (mm)	38
Arbeitsanschluss	G1 1/2" - 1 1/2" NPT
Steueranschluss	G1/8" - 1/8" NPT
max. Vakuum (mmHg)	758,5

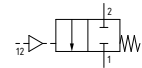
ANSCHLUSS
G = GAS-Gewinde
N = NPT-Gewinde
AUSFÜHRUNG
2 = 2/2 Wege
3 = 3/2 Wege
FUNKTION
A = N.O. (nur bei 3Wege)
C = Grundstellung geschlossen

VENTILTECHNIK

2/2



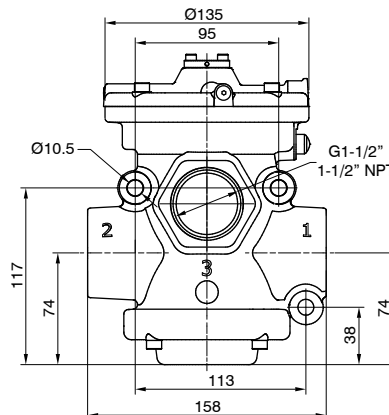
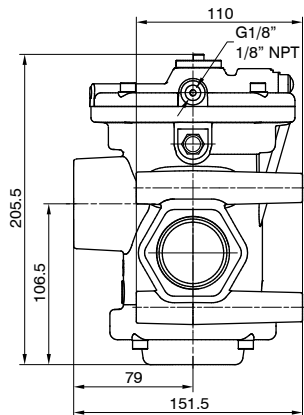
N.C.
 Pumpe 1
 Arbeitsanschluß 2
 Entlüftung 3 (geschlossen)



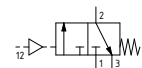
Gewicht 3417 g

PC6V211E00000

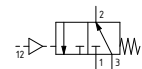
3/2



N.O.
 Pumpe 3
 Arbeitsanschluß 2
 Entlüftung 1



N.C.
 Pumpe 1
 Arbeitsanschluß 2
 Entlüftung 3



Gewicht 3168 g

PC6V311E00000

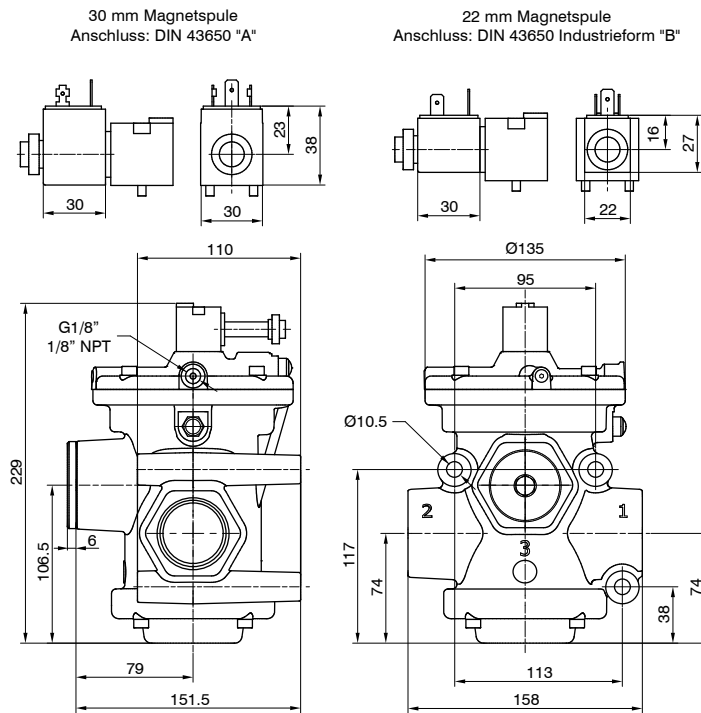
elektrisch-Federrückstellung

Bestellcode: **PC6V(N)01(V)F(T)**

technische Daten	
Medium	Vakuum
Steuerdruck min. (bar)	2 (externe Vorsteuerung)
Temperaturbereich °C	-5 ... +50
Nennweite (mm)	38
Arbeitsanschluss	G1 1/2" - 1 1/2" NPT
Steueranschluss	G1/8" - 1/8" NPT
max. Vakuum (mmHg)	758,5
Vacuum Min. Werte (mmHg)	250 (interne Vorsteuerung)

ANSCHLUSS	
G	= GAS-Gewinde
N	= NPT-Gewinde
AUSFÜHRUNG	
2	= 2/2 Wege
3	= 3/2 Wege
VERSION	
V	= interne Vorsteuerung
E	= externe Vorsteuerung
FUNKTION	
F	= A = N.O. (nur bei 3Wege)
C	= Grundstellung geschlossen
SPANNUNG (22 MM MAGNETSPULE)	
S40B0	= 12 VDC
S50B0	= 24 VDC
S60B0	= 24 V 50/60 Hz
S70B0	= 110 V 50/60 Hz
S80B0	= 230 V 50/60 Hz
10000	= ohne Magnetspule
SPANNUNG (30 MM MAGNETSPULE)	
S40C0	= 12 VDC
S50C0	= 24 VDC
S60C0	= 24 V 50/60 Hz
S70C0	= 110 V 50/60 Hz
S80C0	= 230 V 50/60 Hz
10000	= ohne Magnetspule

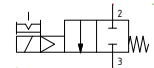
2/2



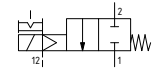
Gewicht 3491,5 g

PC6V201(V)F(T)

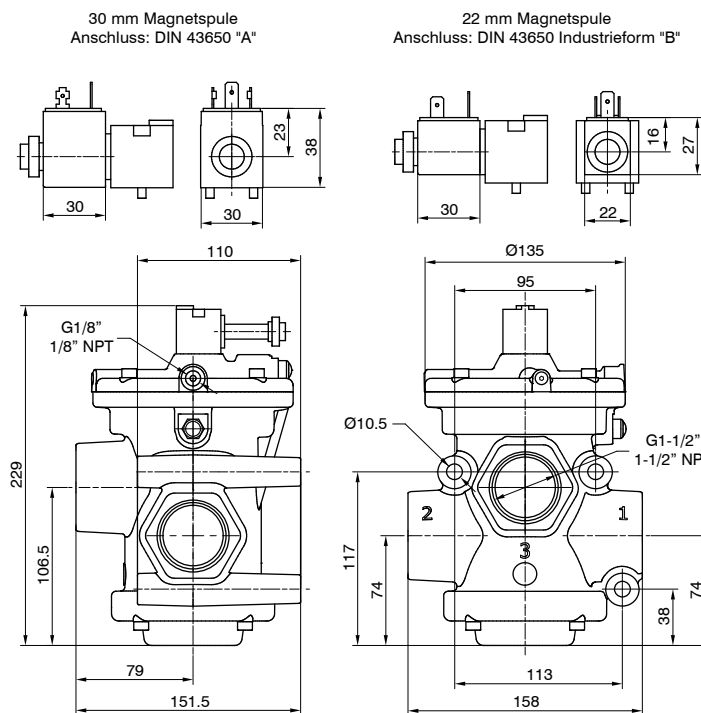
interne Vorsteuerung - N.C.
Pumpe 3
Arbeitsanschluß 2
Entlüftung 1 (geschlossen)



externer Vorsteuerdruck - N.C.
Pumpe 1
Arbeitsanschluß 2
Entlüftung 3 (geschlossen)



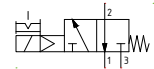
3/2



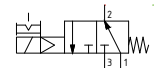
Gewicht 3242,5 g

PC6V301(V)F(T)

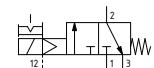
interne Vorsteuerung - N.O.
Pumpe 1
Arbeitsanschluß 2
Entlüftung 3



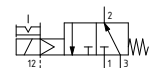
interne Vorsteuerung - N.C.
Pumpe 3
Arbeitsanschluß 2
Entlüftung 1



externer Vorsteuerdruck - N.O.
Pumpe 3
Arbeitsanschluß 2
Entlüftung 1



externer Vorsteuerdruck - N.C.
Pumpe 1
Arbeitsanschluß 2
Entlüftung 3





PNEUMAX

PNEUMAX S.p.A.

Via Cascina Barbellina, 10

24050 Lurano (BG) - Italy

P. +39 035 41 92 777

info@pneumaxspa.com