

Generalidades

Esta serie de válvulas está realizada con los componentes principales en tecnopolímero de altas prestaciones.

El empleo del tecnopolímero permite una drástica reducción de peso y poder ofrecer el producto a un precio extremadamente interesante. La serie se realiza con conexiones de G1/8" en las versiones 3 vías y 5 vías de mando mecánico o neumático, con retorno por muelle neumático o mecánico, de 2 posiciones (biestable) o en la versión 5 vías 3 posiciones con centros cerrados, centros abiertos y centros en presión.

Dimensionalmente el producto es perfectamente intercambiable con la serie 228 con cuerpo en aluminio.

Características constructivas

Cuerpo	Tecnopolimero
Operadores	Tecnopolimero
Corredera	Acero niquelado
Juntas pistón	Goma nitrílica (NBR) antiaceite
Juntas corredera	Goma nitrilica (NBR) antiaceite
Separadores	Tecnopolimero
Muelle	Acero Inox AISI 302
Pistones de mando	Tecnopolimero

Par de apriete máximo de los racores

Rosca	Par máx. de apriete (Nm)
G 1/8"	4

Uso y mantenimiento

Estas válvulas tienen una vida media de aproximadamente 15 millones de ciclos utilizadas en condiciones estándar.

Una buena lubricación reduce notablemente el desgaste de las juntas, así como una eficaz filtración impide la acumulación de suciedad y el consiguiente mal funcionamiento de la válvula.

Controlar que las condiciones de empleo estén entre los límites indicados de presión y temperatura. Debe ponerse cuidado en proteger las vías de escape 3 y 5 de los distribuidores en presencia de suciedad o polvo. El mantenimiento, factible incluso por personal no especializado, se realiza sustituyendo la corredera y las juntas suministradas con el kit adecuado.

ATENCIÓN: para la lubricación utilizar solo aceites hidráulicos de la clase H, por ejemplo el MAGNA GC 32 (CASTROL).

Espera - Muelle		3/2	5/2	Espera - Muelle		
		Código de pedido				<p>T228.1.0.1</p> <p>TIPOLOGÍA 32 = 3 vías 52 = 5 vías</p>
		<p>T228.1.0.1</p> <p>TIPOLOGÍA 32 = 3 vías 52 = 5 vías</p>				
<p>Peso gr. 60 Fuerza de accionamiento 33 N</p>				<p>Peso gr. 72 Fuerza de accionamiento 33 N</p>		
<p>Características de funcionamiento</p>	Fluido	Presión máx. de ejercicio	Temperatura	Caudal a 6 bar con $\Delta p=1$	\varnothing nominal de paso	Conexiones de trabajo
	Aire filtrado y lubricado	10 bar	Min.Máx. -5°C+50°C	620 NI/min	6 mm.	G 1/8"

Espera panel - Muelle		3/2	5/2	Espera panel - Muelle		
		Código de pedido				<p>T228.1.1.1</p> <p>TIPOLOGÍA 32 = 3 vías 52 = 5 vías</p>
		<p>T228.1.1.1</p> <p>TIPOLOGÍA 32 = 3 vías 52 = 5 vías</p>				
<p>Peso gr. 77 Fuerza de accionamiento 33 N</p>				<p>Peso gr. 90 Fuerza de accionamiento 33 N</p>		
<p>Características de funcionamiento</p>	Fluido	Presión máx. de ejercicio	Temperatura	Caudal a 6 bar con $\Delta p=1$	\varnothing nominal de paso	Conexiones de trabajo
	Aire filtrado y lubricado	10 bar	Min.Máx. -5°C+50°C	620 NI/min	6 mm.	G 1/8"

Palanca rodillo - Muelle		3/2	5/2	Palanca rodillo - Muelle		
		Código de pedido				<p>T228.2.2.V</p> <p>TIPOLOGÍA 32 = 3 vías 52 = 5 vías</p> <p>VERSIÓN 1 = Rodillo en plástico 1/2 = Rodillo metálico</p>
		<p>T228.2.2.V</p> <p>TIPOLOGÍA 32 = 3 vías 52 = 5 vías</p> <p>VERSIÓN 1 = Rodillo en plástico 1/2 = Rodillo metálico</p>				
<p>Peso gr. 90 Fuerza de accionamiento 15 N</p>				<p>Peso gr. 102 Fuerza de accionamiento 15 N</p>		
<p>Características de funcionamiento</p>	Fluido	Presión máx. de ejercicio	Temperatura	Caudal a 6 bar con $\Delta p=1$	\varnothing nominal de paso	Conexiones de trabajo
	Aire filtrado y lubricado	10 bar	Min.Máx. -5°C+50°C	620 NI/min	6 mm.	G 1/8"

1

Palanca rodillo rodamiento a bolas - Muelle

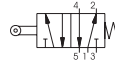
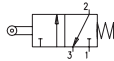
3/2

5/2

Palanca rodillo rodamiento a bolas - Muelle

		Código de pedido T228.1.2.1/1			
		TIPOLOGÍA 32 = 3 vías 52 = 5 vías			

Peso gr. 105
Fuerza de accionamiento 15 N



Peso gr. 117
Fuerza de accionamiento 15 N

Características de funcionamiento	Fluido	Presión máx. de ejercicio	Temperatura	Caudal a 6 bar con Δp=1	Ø nominal de paso	Conexiones de trabajo
	Aire filtrado y lubricado	10 bar	Mín.Máx. -5°C+50°C	620 NI/min	6 mm.	G 1/8"

Palanca tecla - Muelle

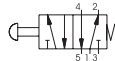
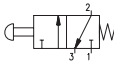
3/2

5/2

Palanca tecla - Muelle

		Código de pedido T228.1.2.6/C			
		TIPOLOGÍA 32 = 3 vías 52 = 5 vías COLOR PULSADOR 1 = Rojo 2 = Negro 3 = Verde			

Peso gr. 95
Fuerza de accionamiento 15 N



Peso gr. 87
Fuerza de accionamiento 15 N

Características de funcionamiento	Fluido	Presión máx. de ejercicio	Temperatura	Caudal a 6 bar con Δp=1	Ø nominal de paso	Conexiones de trabajo
	Aire filtrado y lubricado	10 bar	Mín.Máx. -5°C+50°C	620 NI/min	6 mm.	G 1/8"

Palanca rodillo unidireccional - Muelle

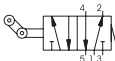
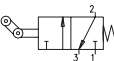
3/2

5/2

Palanca rodillo unidireccional - Muelle

		Código de pedido T228.1.3.V			
		TIPOLOGÍA 32 = 3 vías 52 = 5 vías VERSIÓN 1 = Rodillo en plástico 1/2 = Rodillo metálico			

Peso gr. 85



Peso gr. 97

Características de funcionamiento	Fluido	Presión máx. de ejercicio	Temperatura	Caudal a 6 bar con Δp=1	Ø nominal de paso	Conexiones de trabajo
	Aire filtrado y lubricado	10 bar	Mín.Máx. -5°C+50°C	620 NI/min	6 mm.	G 1/8"

Palanca panel Ø 30 - 2 posiciones		3/2	5/2	Palanca panel Ø 30 - 2 posiciones		
		<p>Código de pedido</p> <p>T228.1.5/C</p> <p>TIPOLOGÍA</p> <p>1 32 = 3 vías</p> <p>2 52 = 5 vías</p> <p>COLOR PULSADOR</p> <p>1 = Rojo</p> <p>2 = Negro</p> <p>3 = Verde</p>				
Peso gr. 168				Peso gr. 180		
Características de funcionamiento	Fluido	Presión máx. de ejercicio	Temperatura	Caudal a 6 bar con Δp=1	Ø nominal de paso	Conexiones de trabajo
	Aire filtrado y lubricado	10 bar	Min.Máx. -5°C+50°C	620 NI/min	6 mm.	G 1/8"

Palanca frontal - 2 posiciones		3/2	5/2	Palanca frontal - 2 posiciones		
		<p>Código de pedido</p> <p>T228.1.55/C</p> <p>TIPOLOGÍA</p> <p>1 32 = 3 vías</p> <p>2 52 = 5 vías</p> <p>COLOR PULSADOR</p> <p>1 = Rojo</p> <p>2 = Negro</p> <p>3 = Verde</p>				
Peso gr. 84				Peso gr. 96		
Características de funcionamiento	Fluido	Presión máx. de ejercicio	Temperatura	Caudal a 6 bar con Δp=1	Ø nominal de paso	Conexiones de trabajo
	Aire filtrado y lubricado	10 bar	Min.Máx. -5°C+50°C	620 NI/min	6 mm.	G 1/8"

Pulsador digital Ø 30 - Muelle		3/2	5/2	Pulsador digital Ø 30 - Muelle		
		<p>Código de pedido</p> <p>T228.1.6.1/C</p> <p>TIPOLOGÍA</p> <p>1 32 = 3 vías</p> <p>2 52 = 5 vías</p> <p>COLOR PULSADOR</p> <p>1 = Rojo</p> <p>2 = Negro</p> <p>3 = Verde</p>				
Peso gr. 125 Fuerza de accionamiento 33 N				Peso gr. 137 Fuerza de accionamiento 33 N		
Características de funcionamiento	Fluido	Presión máx. de ejercicio	Temperatura	Caudal a 6 bar con Δp=1	Ø nominal de paso	Conexiones de trabajo
	Aire filtrado y lubricado	10 bar	Min.Máx. -5°C+50°C	620 NI/min	6 mm.	G 1/8"

1

Pulsador digital - Muelle

3/2

5/2

Pulsador digital - Muelle

Código de pedido
T228.1.6.22/C

TIPOLOGÍA
32 = 3 vías
52 = 5 vías

COLOR PULSADOR
1 = Rojo
2 = Negro
3 = Verde
4 = Amarillo

Peso gr. 200
Fuerza de accionamiento 33N

Peso gr. 212
Fuerza de accionamiento 33N

Características de funcionamiento	Fluido	Presión máx. de ejercicio	Temperatura	Caudal a 6 bar con Δp=1	Ø nominal de paso	Conexiones de trabajo
	Aire filtrado y lubricado	10 bar	Mín.Máx. -5°C+50°C	620 NI/min	6 mm.	G 1/8"

Pulsador digital saliente Ø 22 - Muelle

3/2

5/2

Pulsador digital saliente Ø 22 - Muelle

Código de pedido
T228.1.6.23/C

TIPOLOGÍA
32 = 3 vías
52 = 5 vías

COLOR PULSADOR
1 = Rojo
2 = Negro
3 = Verde
4 = Amarillo

Peso gr. 205
Fuerza de accionamiento 33N

Peso gr. 217
Fuerza de accionamiento 33N

Características de funcionamiento	Fluido	Presión máx. de ejercicio	Temperatura	Caudal a 6 bar con Δp=1	Ø nominal de paso	Conexiones de trabajo
	Aire filtrado y lubricado	10 bar	Mín.Máx. -5°C+50°C	620 NI/min	6 mm.	G 1/8"

Pulsador seta Ø 22 - 2 posiciones

3/2

5/2

Pulsador seta Ø 22 - 2 posiciones


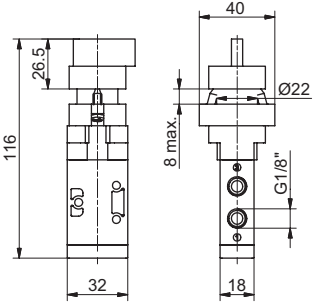
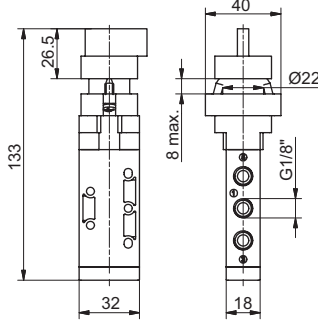
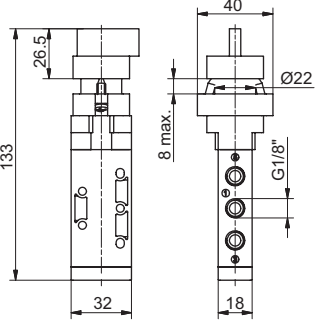
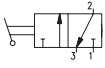
Código de pedido
T228.1.6.25


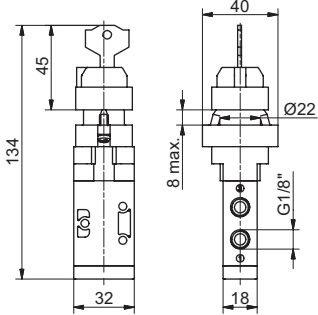
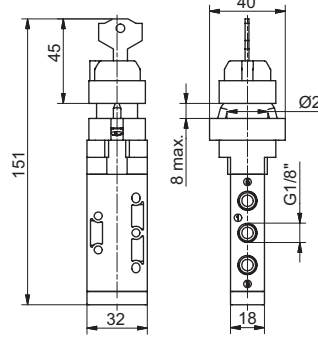
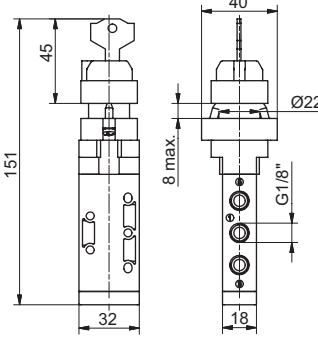
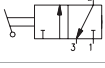
TIPOLOGÍA
32 = 3 vías
52 = 5 vías


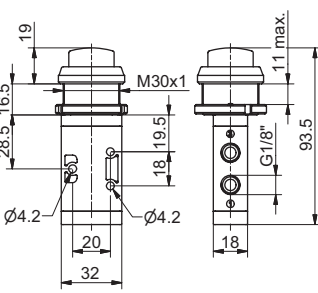
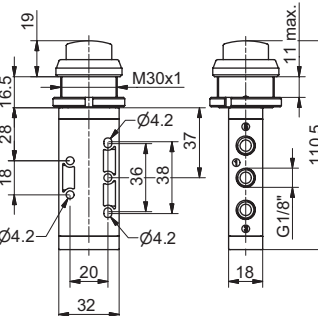
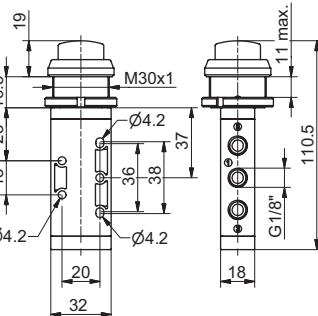
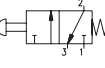
Peso gr. 210
Fuerza de accionamiento 33N

Peso gr. 202
Fuerza de accionamiento 33N

Características de funcionamiento	Fluido	Presión máx. de ejercicio	Temperatura	Caudal a 6 bar con Δp=1	Ø nominal de paso	Conexiones de trabajo
	Aire filtrado y lubricado	10 bar	Mín.Máx. -5°C+50°C	620 NI/min	6 mm.	G 1/8"

Selector 2 posiciones		3/2	5/2	Selector 2 posiciones		
 		<p>Código de pedido</p> <p>T228.1.6.27</p> <p>TIPOLOGÍA</p> <p>32 = 3 vías</p> <p>52 = 5 vías</p>		 		
Peso gr. 205 Fuerza de accionamiento 33N				Peso gr. 217 Fuerza de accionamiento 33N		
Características de funcionamiento	Fluido	Presión máx. de ejercicio	Temperatura	Caudal a 6 bar con Δp=1	Ø nominal de paso	Conexiones de trabajo
	Aire filtrado y lubricado	10 bar	Min.Máx. -5°C+50°C	620 NI/min	6 mm.	G 1/8"

Selector de llave 2 posiciones		3/2	5/2	Selector de llave 2 posiciones		
 		<p>Código de pedido</p> <p>T228.1.6.28</p> <p>TIPOLOGÍA</p> <p>32 = 3 vías</p> <p>52 = 5 vías</p>		 		
Peso gr. 205 Fuerza de accionamiento 33N				Peso gr. 217 Fuerza de accionamiento 33N		
Características de funcionamiento	Fluido	Presión máx. de ejercicio	Temperatura	Caudal a 6 bar con Δp=1	Ø nominal de paso	Conexiones de trabajo
	Aire filtrado y lubricado	10 bar	Min.Máx. -5°C+50°C	620 NI/min	6 mm.	G 1/8"

Pulsador palma Ø 30		3/2	5/2	Pulsador palma Ø 30		
 		<p>Código de pedido</p> <p>T228.1.7.1/C</p> <p>TIPOLOGÍA</p> <p>32 = 3 vías</p> <p>52 = 5 vías</p> <p>COLOR PULSADOR</p> <p>1 = Rojo</p> <p>2 = Negro</p> <p>3 = Verde</p>		 		
Peso gr. 118 Fuerza de accionamiento 33N				Peso gr. 130 Fuerza de accionamiento 33N		
Características de funcionamiento	Fluido	Presión máx. de ejercicio	Temperatura	Caudal a 6 bar con Δp=1	Ø nominal de paso	Conexiones de trabajo
	Aire filtrado y lubricado	10 bar	Min.Máx. -5°C+50°C	620 NI/min	6 mm.	G 1/8"

1

Pulsador tirador Muelle

3/2

5/2

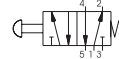
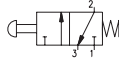
Pulsador tirador Muelle

Código de pedido

T228.1.8.1/C

TIPOLOGÍA
32 = 3 vías
52 = 5 vías
COLOR PULSADOR
1 = Rojo
2 = Negro
3 = Verde

Peso gr. 95
Fuerza de accionamiento 33N



Peso gr. 107
Fuerza de accionamiento 33N

Características de funcionamiento	Fluido	Presión máx. de ejercicio	Temperatura	Caudal a 6 bar con Δp=1	Ø nominal de paso	Conexiones de trabajo
		Aire filtrado y lubricado	10 bar	Mín.Máx. -5°C+50°C	620 NI/min	6 mm.

Pulsador tirador 2 posiciones

3/2

5/2

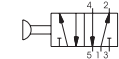
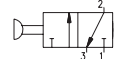
Pulsador tirador 2 posiciones

Código de pedido

T228.1.8/C

TIPOLOGÍA
32 = 3 vías
52 = 5 vías
COLOR PULSADOR
1 = Rojo
2 = Negro
3 = Verde

Peso gr. 95
Fuerza de accionamiento 10N



Peso gr. 107
Fuerza de accionamiento 10N

Características de funcionamiento	Fluido	Presión máx. de ejercicio	Temperatura	Caudal a 6 bar con Δp=1	Ø nominal de paso	Conexiones de trabajo
		Aire filtrado y lubricado	10 bar	Mín.Máx. -5°C+50°C	620 NI/min	6 mm.

Palanca lateral Muelle

3/2

5/2

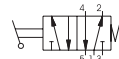
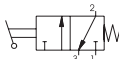
Palanca lateral Muelle

Código de pedido

T228.1.9.1/C


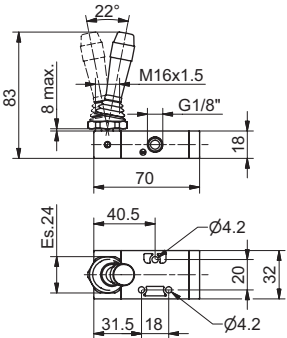

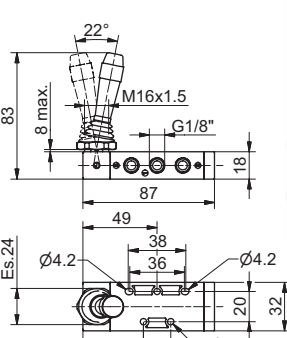
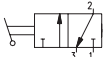
TIPOLOGÍA
32 = 3 vías
52 = 5 vías
COLOR PULSADOR
1 = Rojo
2 = Negro
3 = Verde

Peso gr. 100


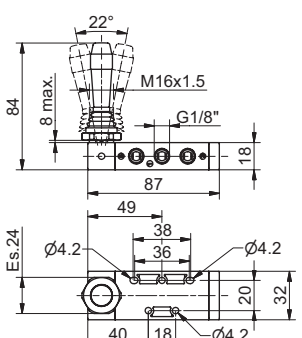
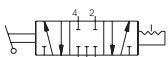



Peso gr. 110

Características de funcionamiento	Fluido	Presión máx. de ejercicio	Temperatura	Caudal a 6 bar con Δp=1	Ø nominal de paso	Conexiones de trabajo
		Aire filtrado y lubricado	10 bar	Mín.Máx. -5°C+50°C	620 NI/min	6 mm.

Palanca lateral 2 posiciones		3/2	5/2	Palanca lateral 2 posiciones		
 		<p>Código de pedido</p> <p>T228.T.9/C</p> <p>TIPOLOGÍA</p> <p>32 = 3 vías</p> <p>52 = 5 vías</p> <p>COLOR PULSADOR</p> <p>1 = Rojo</p> <p>2 = Negro</p> <p>3 = Verde</p>		 		
Peso gr. 100				Peso gr. 110		
Características de funcionamiento	Fluido	Presión máx. de ejercicio	Temperatura	Caudal a 6 bar con $\Delta p=1$	\varnothing nominal de paso	Conexiones de trabajo
	Aire filtrado y lubricado	10 bar	Min.Máx. -5°C+50°C	620 NI/min	6 mm.	G 1/8"

Palanca lateral Muelle - 3 posiciones con retorno al centro						5/3
<p>Código de pedido</p> <p>T228.53.F.9.1/C</p> <p>FUNCIÓN</p> <p>31 = Centros Cerrados</p> <p>32 = Centros Abiertos</p> <p>COLOR PULSADOR</p> <p>1 = Rojo</p> <p>2 = Negro</p> <p>3 = Verde</p>						 
Peso gr. 140						
Características de funcionamiento	Fluido	Presión máx. de ejercicio	Temperatura	Caudal a 6 bar con $\Delta p=1$	\varnothing nominal de paso	Conexiones de trabajo
	Aire filtrado y lubricado	10 bar	Min.Máx. -5°C+50°C	410 NI/min	6 mm.	G 1/8"

Palanca lateral - 3 posiciones estables						5/3
<p>Código de pedido</p> <p>T228.53.F.9/C</p> <p>FUNCIÓN</p> <p>31 = Centros Cerrados</p> <p>32 = Centros Abiertos</p> <p>COLOR PULSADOR</p> <p>1 = Rojo</p> <p>2 = Negro</p> <p>3 = Verde</p>						 
Peso gr. 110						
Características de funcionamiento	Fluido	Presión máx. de ejercicio	Temperatura	Caudal a 6 bar con $\Delta p=1$	\varnothing nominal de paso	Conexiones de trabajo
	Aire filtrado y lubricado	10 bar	Min.Máx. -5°C+50°C	410 NI/min	6 mm.	G 1/8"

1

Neumático - Muelle

3/2

5/2

Neumático - Muelle

Código de pedido

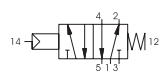
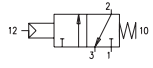
T228.11.1

TIPOLOGÍA

32 = 3 vías

52 = 5 vías

Peso gr. 65
Presión mínima de pilotaje 2,5 bar



Peso gr. 78
Presión mínima de pilotaje 2,5 bar

Características de funcionamiento	Fluido	Presión máx. de ejercicio	Temperatura	Caudal a 6 bar con Δp=1	Ø nominal de paso	Conexiones de trabajo	Conexiones de pilotaje
		Aire filtrado y lubricado	10 bar	Mín.Máx. -5°C+50°C	620 NI/min	6 mm.	G 1/8"

Neumático - Diferencial externo

3/2

5/2

Neumático - Diferencial externo

Código de pedido

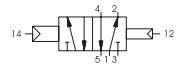
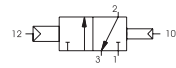
T228.11.12

TIPOLOGÍA

32 = 3 vías

52 = 5 vías

Peso gr. 74
Presión mínima de pilotaje 2,5 bar



Peso gr. 86
Presión mínima de pilotaje 2,5 bar

Características de funcionamiento	Fluido	Presión máx. de ejercicio	Temperatura	Caudal a 6 bar con Δp=1	Ø nominal de paso	Conexiones de trabajo	Conexiones de pilotaje
		Aire filtrado y lubricado	10 bar	Mín.Máx. -5°C+50°C	620 NI/min	6 mm.	G 1/8"

Neumático - Diferencial autoalimentado

3/2

5/2

Neumático - Diferencial autoalimentado

Código de pedido

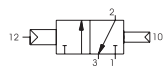
T228.11.12/1

TIPOLOGÍA

32 = 3 vías


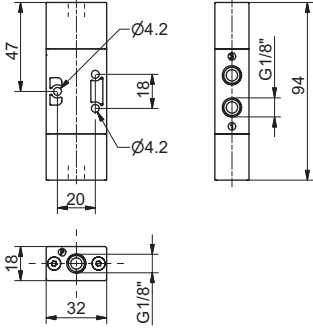
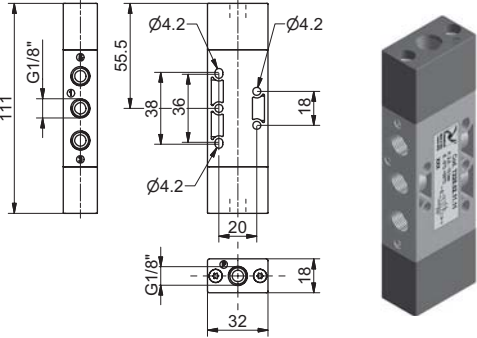
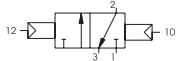
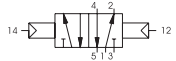
52 = 5 vías


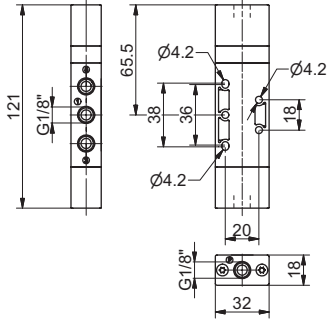
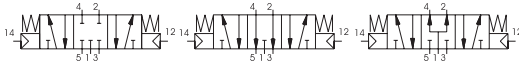
Peso gr. 70
Presión mínima de pilotaje 2,5 bar



Peso gr. 82
Presión mínima de pilotaje 2,5 bar

Características de funcionamiento	Fluido	Presión máx. de ejercicio	Temperatura	Caudal a 6 bar con Δp=1	Ø nominal de paso	Conexiones de trabajo	Conexiones de pilotaje
		Aire filtrado y lubricado	10 bar	Mín.Máx. -5°C+50°C	620 NI/min	6 mm.	G 1/8"

Neumático - Neumático		3/2	5/2	Neumático - Neumático			
 		Código de pedido T228.1.11.11					
		TIPOLOGÍA 32 = 3 vías 52 = 5 vías					
Peso gr. 77 Presión mínima de pilotaje 2 bar						Peso gr. 90 Presión mínima de pilotaje 2 bar	
Características de funcionamiento	Fluido	Presión máx. de ejercicio	Temperatura	Caudal a 6 bar con $\Delta p=1$	\varnothing nominal de paso	Conexiones de trabajo	Conexiones de pilotaje
	Aire filtrado y lubricado	10 bar	Mín.Máx. -5°C+50°C	620 NI/min	6 mm.	G 1/8"	G 1/8"

Neumático - Neumático 3 posiciones con retorno al centro							5/3
Código de pedido T228.53.F.11.11		 					
FUNCIÓN F 31 = Centros Cerrados 32 = Centros Abiertos 33 = Centros en presión							
Peso gr. 110 Presión mínima de pilotaje 3 bar							
Características de funcionamiento	Fluido	Presión máx. de ejercicio	Temperatura	Caudal a 6 bar con $\Delta p=1$	\varnothing nominal de paso	Conexiones de trabajo	Conexiones de pilotaje
	Aire filtrado y lubricado	10 bar	Mín.Máx. -5°C+50°C	410 NI/min	6 mm.	G 1/8"	G 1/8"