

Generalidades

En algunos casos existe la necesidad de que el vástago de un cilindro no deba girar para poder mantener en la posición deseada la carga o el utensilio unido al mismo.

Hemos realizado por este motivo un cilindro que, por sus características constructivas, cumple este requisito mediante la utilización de una camisa y un pistón de sección cuadrada. El vástago está unido rigidamente al pistón y el efecto antitorción es particularmente elevado así como casi nulo el juego entre el pistón y la camisa garantizando al vástago una precisión de posicionamiento de pocos minutos de grado.

Los materiales empleados, la precisión de las mecanizaciones, y el esmero en el montaje hacen que el producto se preste a aplicaciones comprometidas sustituyendo sistemas de guía externos.

Las características generales son idénticas a las de los cilindros de la serie 1320, según las normas ISO 15552 y por tanto se pueden utilizar todos los accesorios de dicha serie, las fijaciones y los sensores magnéticos.

Queda por recordar la elevada calidad de la camisa en aluminio anodizado que permite la utilización de los cilindros incluso con lubricación casi nula.

Características constructivas

Cabezas	inyección en aluminio UNI 5079 y barnizadas en negro
Vástago	acero C43 cromado Ra = 0,2
Camisa	de sección cuadrada en aleación de aluminio UNI 9006/1 oxidado duro 30 micron
Casquillo amortiguación	en aleación de aluminio 2011 UNI 9002/5 endurecido
Pistón	en resina acetilica, autolubricante y antidesgaste, con anillos de plastoferrite en la versión magnética
Juntas de pistón	en mezcla nitrilica resistente al desgaste 80 Shore
Juntas vástago y juntas amortiguación	en mezcla poliuretánica autolubricante 90 Shore
Otras juntas	en goma NBR 80 Shore
Tornillos regulación amortiguación	en acero niquelado

Características técnicas

Fluido	aire filtrado y lubricado
Presión máx.	10 bar
Temperatura de ejercicio	-5°C + 70°C

Atención: Para temperaturas de ejercicio inferiores a 0°C., se recomienda la utilización de aire seco.

Díámetro	Superficie útil (perfil cuadrado) cm ²	Par máx. sobre vástago (momento torsión) Nm	Grado de precisión (vástago en reposo sin carga) Antitorción	Longitud de las amortiguaciones mm.
32	8,31	0,5	12'	22
40	12,41	0,8	12'	27
50	18,41	1,1	12'	27
63	29,67	1,5	12'	32

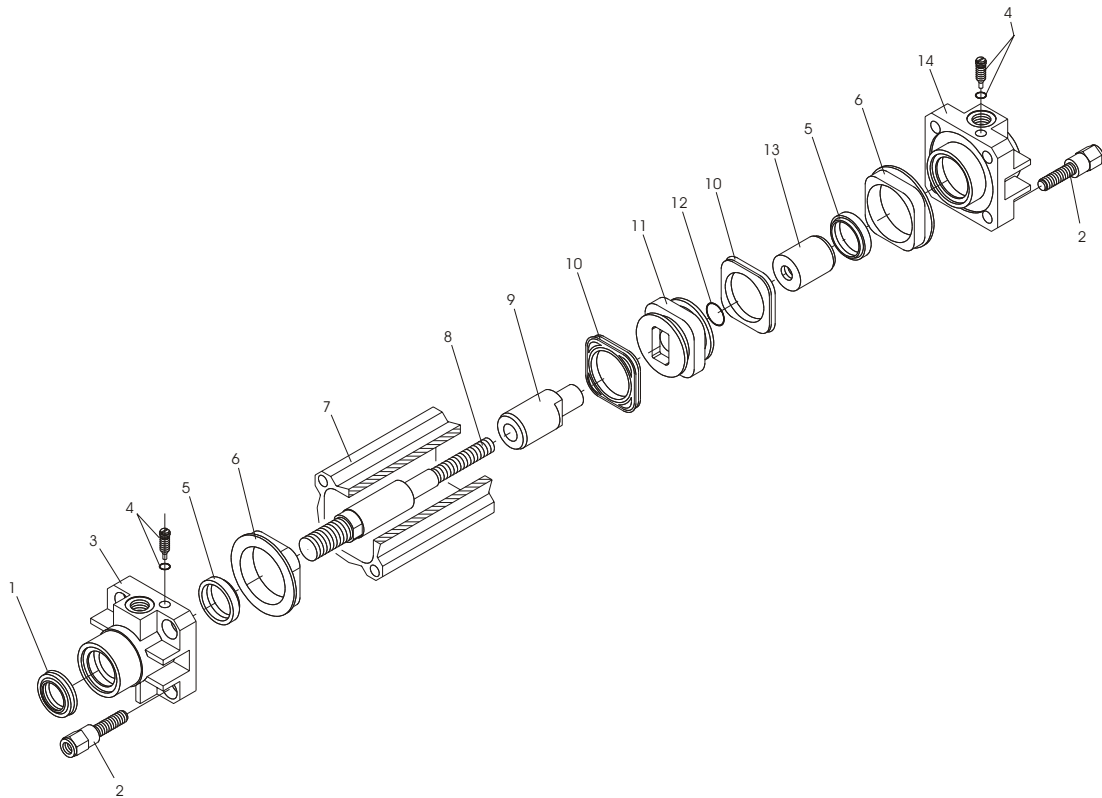
Carreras estándar (para todos los diámetros)

de 0 a150, cada 25 mm.
Otras carreras para diámetros:
Ø 32 80 mm.
Ø 40 80-160 mm.
Ø 50 80-160 - 200 - 250 mm.
Ø 63 80-160 - 200 - 300 - 320 mm.

Tolerancias sobre las carreras (ISO 15552)

Díámetro	Carrera	Tolerancias
32 - 40 - 50 - 63	hasta 500 mm.	+2 0

Despiece



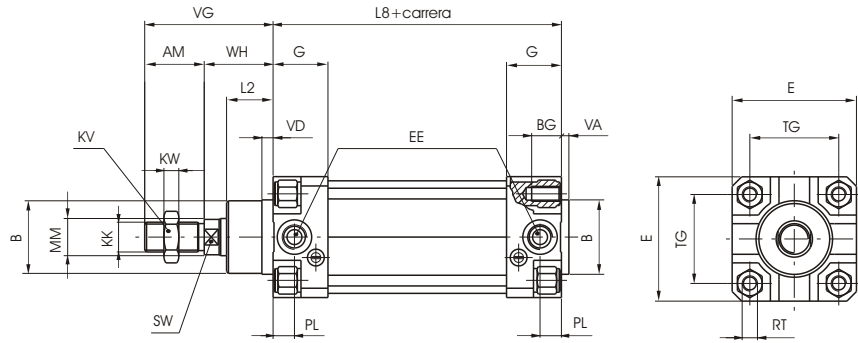
4

Pos.	Denominación	N. Piezas
1	Junta vástago	1
2	Tuerca tirantes	8
3	Cabeza anterior	1
4	Tornillo regulación amortiguación	2
5	Junta amortiguación	2
6	Junta cabeza	2
7	Camisa	1
8	Vástago	1
9	Casquillo anterior amortiguación	1
10	Junta pistón	2
11	Pistón	1
12	Junta casquillo pistón	1
13	Casquillo posterior amortiguación	1
14	Cabeza posterior	1

Versión base

Código de pedido

- 1348.Ø.carrera.01**
magnético
vástago cromado
- 1349.Ø.carrera.01**
magnético
vástago inox cromado
- 1350.Ø.carrera.01**
no magnético
vástago cromado



Diámetro	32	40	50	63	
AM	22	24	32	32	
B (d 11)	30	35	40	45	
BG	12	12	16	16	
E	46	52	65	75	
EE	G 1/8"	G 1/4"	G 1/4"	G 3/8"	
G	25	29	29,5	36	
KK	M10x1,25	M12x1,25	M16x1,5	M16x1,5	
KV	17	19	24	24	
KW	6	7	8	8	
L 2	18,5	21	26,5	26,5	
L 8	94	105	106	121	
MM	12	16	20	20	
PL	9	11,5	13	14	
RT	M6	M6	M8	M8	
SW	10	13	17	17	
TG	32,5	38	46,5	56,5	
VA	4	4	4	4	
VD	5	6	6	6	
VG	48	54	69	69	
WH	26	30	37	37	
Peso	carrera 0	505	705	1320	1710
gr.	cada 10 mm	24	33	53	58

Es la configuración que representa los cilindros base según las normas ISO-VDMA. Se puede anclar directamente sobre máquina atomillando sobre las cuatro roscas de las cabezas. Para otras aplicaciones ver las páginas siguientes donde se muestran los distintos tipos de fijaciones.

Versión vástago pasante

Código de pedido

- 1348.Ø.carrera.02**
magnético
vástago cromado
- 1349.Ø.carrera.02**
magnético
vástago inox cromado
- 1350.Ø.carrera.02**
no magnético
vástago cromado

