

Generalidades

CILINDROS DE DOS VÁSTAGOS SERIE 6200 Y PATINES SERIE 6210

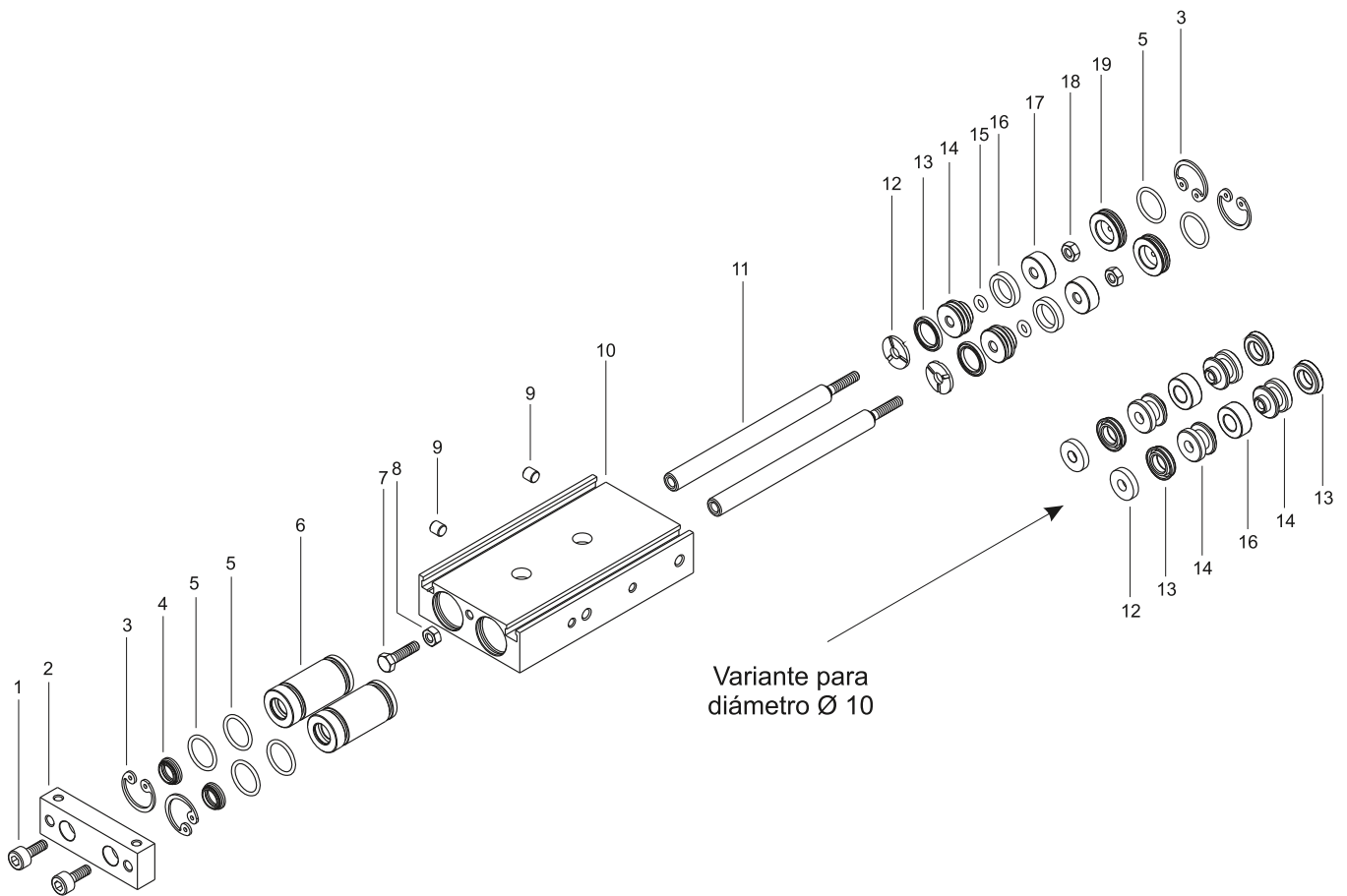
Las unidades lineales de dos vástagos de la serie 6200 son cilindros muy utilizados en los sectores industriales dedicados a la manipulación con funciones de translación y se caracterizan por su doble fuerza de empuje gracias a su pistón doble.

Están disponibles del Ø10 al Ø32 en las versiones guiadas con casquillos de bronce sinterizado autolubrificante y con rodamientos a bolas para usos más gravosos.

Es un actuador característico con funciones de antirotación de gran precisión con la posibilidad de regular la carrera de retorno dentro de un campo de 0-5 mm. En el caso de utilización con sensores magnéticos, canales alojados en el perfil acogen ocultos los sensores de la serie 1580 miniaturizados.

La gama de las unidades lineales, además del cilindro de dos vástagos de simple pletina prevé en la serie 6210 la versión de vástago pasante de pletina doble o "patín" en los diámetros 10-15 y 25 mm. Son unidades de translación que permiten gracias a los vástagos huecos, la alimentación neumática a través de los mismos vástagos cuando las dos pletinas están fijas y la carga está aplicada al cuerpo. Con una simple operación es posible utilizar el cuerpo como parte fija del sistema cambiando la alimentación neumática de los vástagos al cuerpo, aplicando la carga sobre las bridas de unión. Los tornillos de regulación colocados en las pletinas de unión limitan la carrera impidiendo el impacto del pistón sobre las tapas y de las mismas pletinas sobre el cuerpo. La sustitución de los tornillos por amortiguadores hidráulicos hace posible la utilización del elemento a velocidades más elevadas (hasta 500 mm./s.).

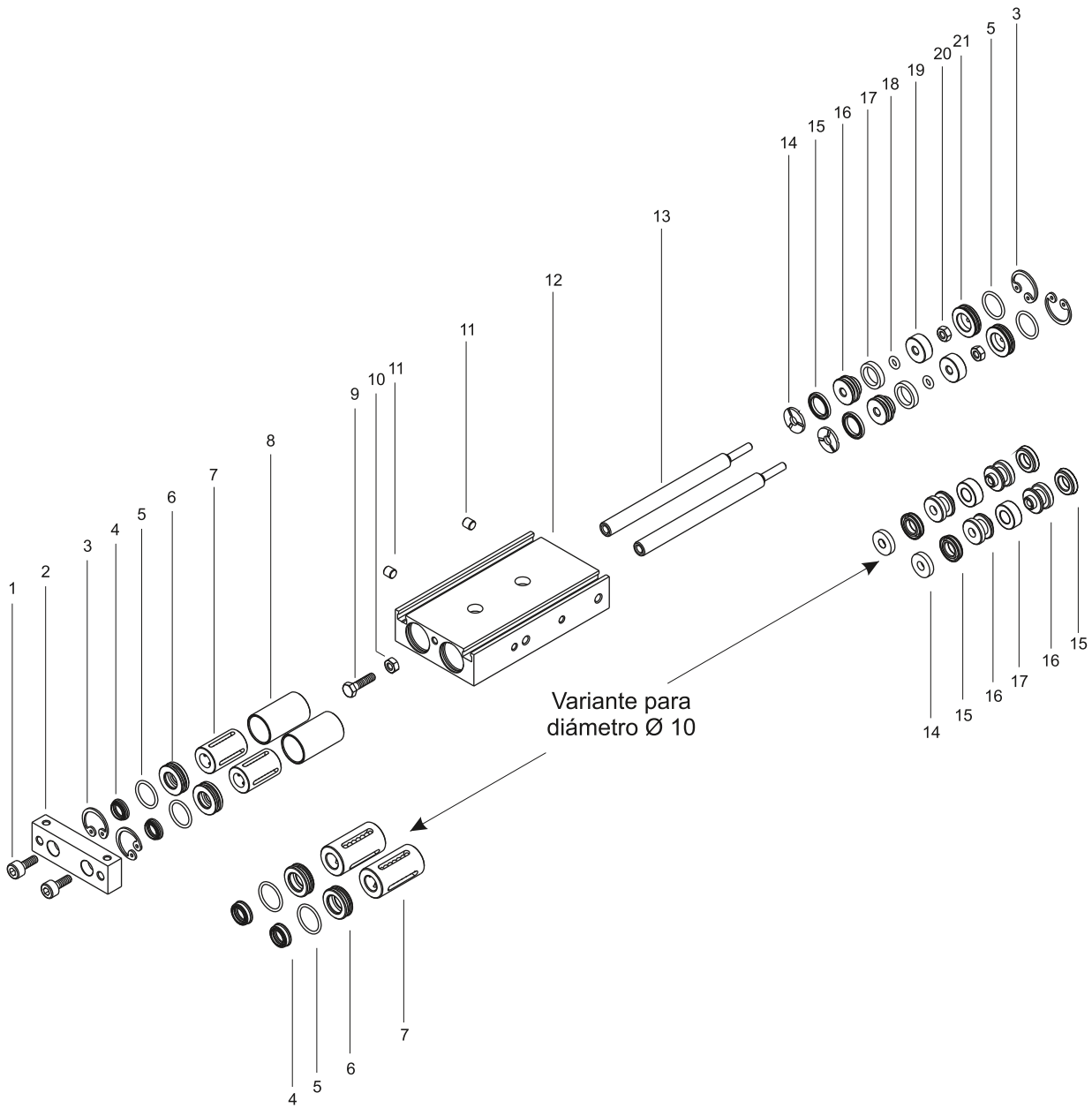
Sobre el patín se utilizan sensores miniaturizados de la serie 1580 montados sobre un canal apropiado.



Pos.	Denominación	N. Piezas	Pos.	Denominación	N. Piezas
1	Tornillo fijación vástagos	2	11	Vástagos	2
2	Placa	1	12	Junta amortiguación	2
3	Anillo elástico	4	13	Juntas pistón	*
4	Junta vástago	2	14	Pistón	*
5	Junta	6	15	Junta	**
6	Casquillo	2	16	Imán	2
7	Tornillo regulación carrera	1	17	Separador	**
8	Tuerca de bloqueo	1	18	Tuerca pistón	**
9	Tapón	2	19	Tapa fondo	2
10	Cuerpo	1			

* n. 4 para el Ø10, n. 2 para los demás diámetros

** ausente en el Ø10, n. 2 para todos los demás diámetros



5

Pos.	Denominación	N. Piezas	Pos.	Denominación	N. Piezas
1	Tornillo fijación vástagos	2	12	Cuerpo	1
2	Placa	1	13	Vástagos	2
3	Anillo elástico	4	14	Arandela amortiguación	2
4	Junta vástago	2	15	Juntas pistón	*
5	Junta	4	16	Pistón	*
6	Casquillo	2	17	Imán	2
7	Rodamiento lineal	2	18	Juntas	**
8	Soporte rodamiento	**	19	Separador	**
9	Tornillo regulación carrera	1	20	Tuerca pistón	**
10	Tuerca de bloqueo	1	21	Tapa posterior	2
11	Tapón	2			

* n. 4 para el Ø10, n. 2 para los demás diámetros

** ausente en el Ø10, n. 2 para todos los demás diámetros



Códigos de pedido

6200.Ø.carrera. _

10	B = Guía con casquillo bronce C = Guía con rodamiento a bolas
15	
20	
25	
32	

Características constructivas

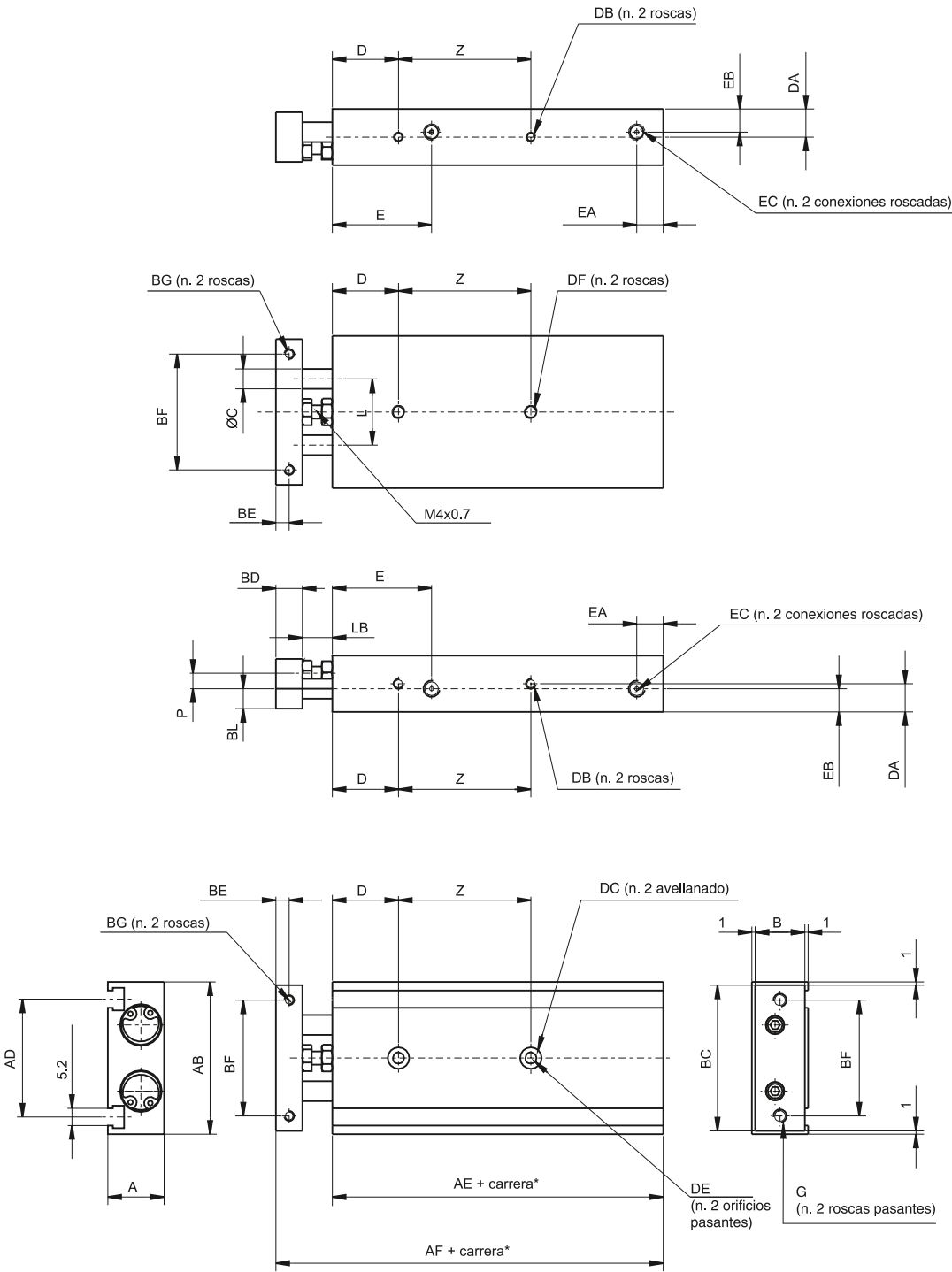
Cuerpo	aleación de aluminio anodizado
Vástagos	acero C43 cromado
	acero templado para rodamientos a bolas
Pistón	aluminio
Casquillo vástagos	latón
Tapa fondo	aluminio anodizado
Juntas pistón	goma antiaceite NBR
Juntas vástagos	mezcla poliuretánica autolubrificante
Placa	aluminio anodizado

Características técnicas

Funcionamiento	doble efecto
Fluido	aire filtrado y lubricado o no
Presión máx.	7 bar
Temperatura de ejercicio	-5° ÷ +70° C
Amortiguación	paragolpes elástico

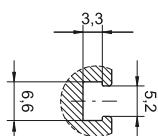
Carreras estándar

Diámetro	Carrera														
	10	15	20	25	30	35	40	45	50	60	70	75	80	90	100
Ø10	●	●	●	●	●	●	●	●	●	●	●	●			
Ø15	●	●	●	●	●	●	●	●	●	●	●	●	●	●	●
Ø20	●	●	●	●	●	●	●	●	●	●	●	●	●	●	●
Ø25	●	●	●	●	●	●	●	●	●	●	●	●	●	●	●
Ø32	●	●	●	●	●	●	●	●	●	●	●	●	●	●	●

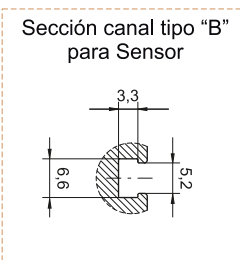
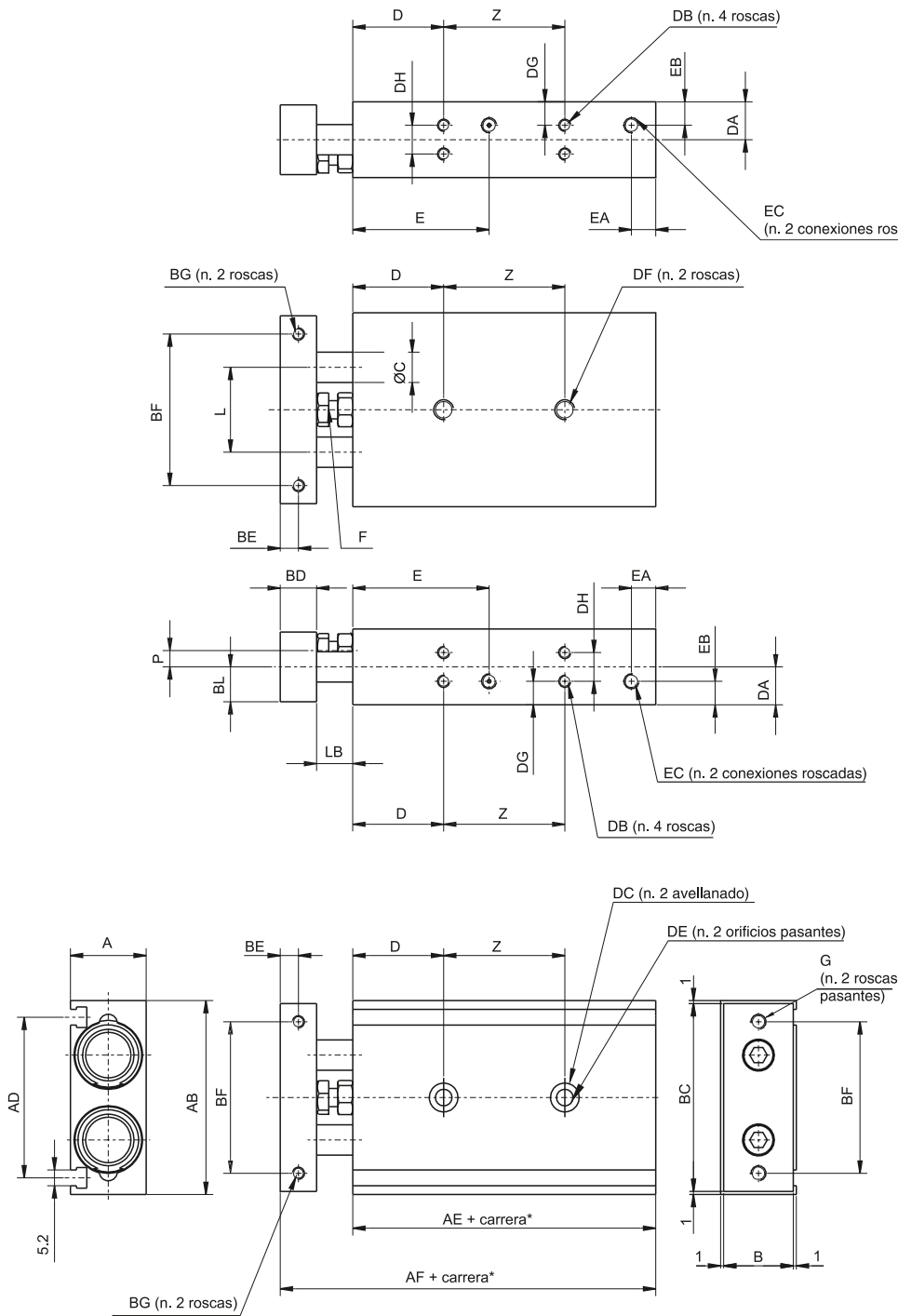


*Cotas referidas solo a las "carreras estándar"

Sección canal tipo "B" para Sensor



Diámetro	Ø10	Ø15	
A	17	20	
AB	46	58	
AD	35,6	48	
AE	55	60	
AF	72	79	
B	15	18	
BC	44	56	
BD	8	10	
BE	4	5	
BF	35	45	
BG	M3x0,5	M4x0,7	
prof. útil	5	6	
BL	6	9	
C	6	8	
D	20	30	
DA	8,5	10	
DB	M3x0,5	M4x0,7	
prof. útil	4,5	5	
DC	6,5	8	
prof.	3,3	4,4	
DE	3,4	4,3	
DF	M4x0,7	M5x0,8	
prof. útil	7	8	
E	30	38,5	
EA	8	8	
EB	7	10	
EC	M5x0,8	M5x0,8	
prof. útil	4,5	4,5	
F	M4x0,7	M4x0,7	
G	M4x0,7	M5x0,8	
L	20	25	
LB	9	9	
P	4,7	4,5	
Z			
Carrera	10+25	30	25
	30+50	40	35
	60+75	50	45
	80	-	45
	90-100	-	55

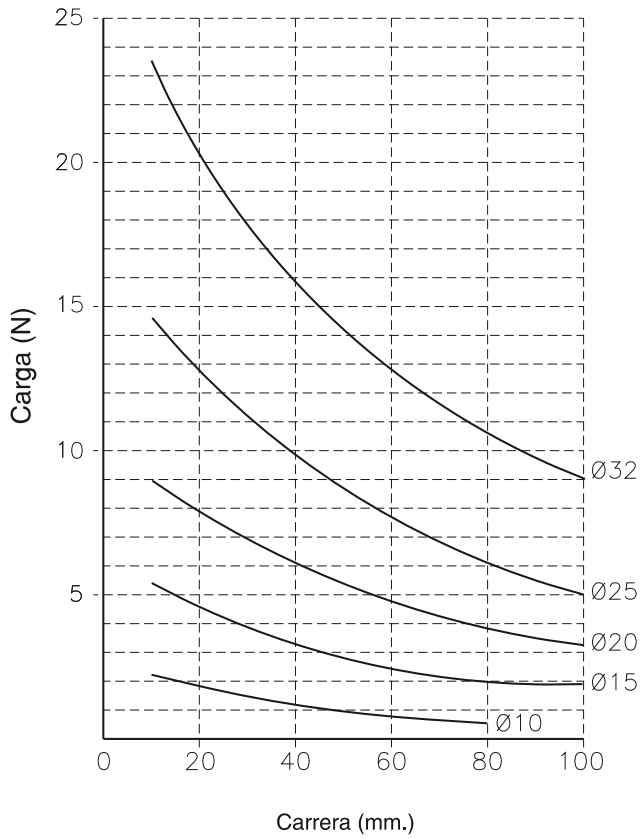


Diámetro	Ø20	Ø25	Ø32
A	25	30	38
AB	64	80	98
AD	53	64	76
AE	70	72	82
AF	94	96	112
B	23	28	36
BC	62	78	96
BD	12	12	16
BE	6	6	8
BF	50	60	75
BG	M4x0,7	M5x0,8	M5x0,8
BL	11,5	14	18
C	10	12	16
D	30	30	30
DA	12,5	15	19
DB	M4x0,7	M5x0,8	M5x0,8
DC	9,5	11	11
DE	5,5	6,9	6,9
DF	M6x1	M8x1,25	M8x1,25
DG	7,75	8,5	9
DH	9,5	13	20
E	45	46	56
EA	8	9	10
EB	7,75	15	19
EC	M5x0,8	G1/8	G1/8
F	M6x1	M6x1	M8x1,25
G	M5x0,8	M6x1	M6x1
L	28	35	44
LB	12	12	14
P	5,4	7,8	12
Z	10+25	30	30
	30+50	40	40
	60+100	60	60

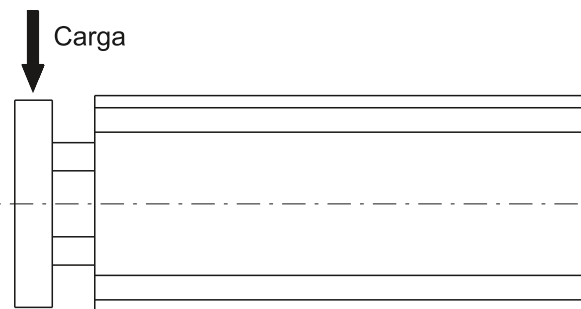
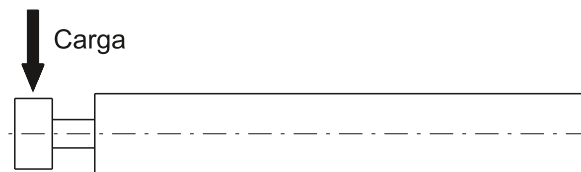
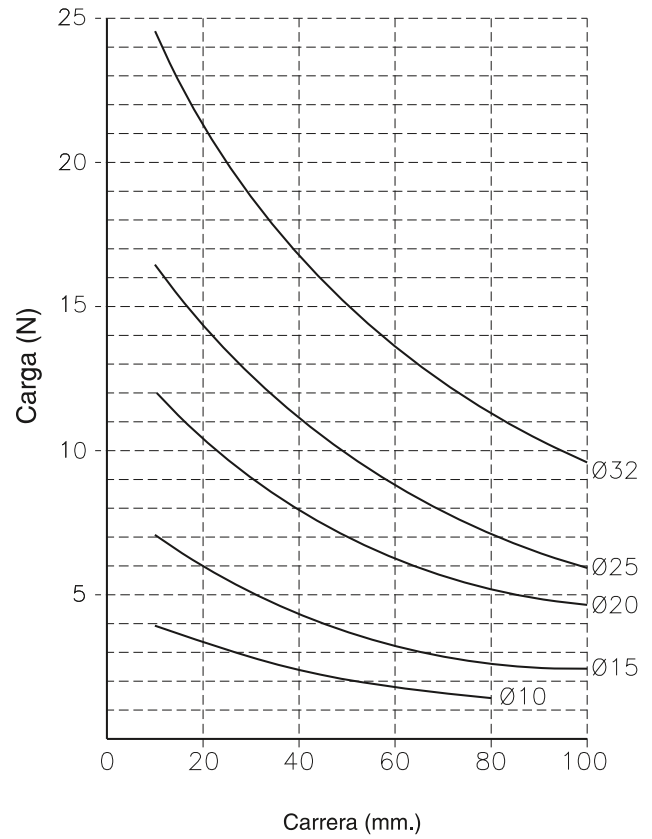
Carrera	Diámetro					Peso (gr)				
	Ø10	Ø15	Ø20	Ø25	Ø32					
	Version guía con casquillo									
10	150	250	400	610	1150					
15	160	265	420	635	1190					
20	170	280	440	660	1230					
25	180	290	460	690	1275					
30	190	300	480	720	1320					
35	200	315	495	745	1360					
40	210	330	510	770	1400					
45	220	345	530	800	1450					
50	230	360	550	830	1490					
60	250	390	585	890	1580					
70	270	420	620	950	1665					
75	280	435	640	970	1710					
80		450	660	995	1755					
90		480	700	1060	1840					
Carrera		510	740	1000	1930					
100	Version guía con rodamiento a bolas									
10	160	270	430	620	1160					
15	165	285	445	645	1205					
20	170	300	460	670	1250					
25	180	310	480	700	1295					
30	190	320	500	730	1340					
35	200	335	515	755	1380					
40	210	350	530	780	1420					
45	220	365	550	810	1465					
50	230	380	570	840	1510					
60	250	410	605	895	1595					
70	270	440	640	955	1680					
75	280	455	660	980	1720					
80		470	680	1005	1765					
90		500	715	1065	1855					
100		530	750	1110	1940					
Presión de ejercicio	Fuerza teórica del la unidad (N)									
1 bar	16	10	36,5	25	63	47	98	75,5	161	120,5
1,5 bar	23,5	15	53	38	94	62,5	147,5	113,5	241	181
2 bar	31,5	20,0	70,5	50,5	125,5	94	196,5	151	321,5	241
3 bar	47	30	106	75,5	188,5	141	294,5	227	482,5	362
4 bar	63	40	141	101	251	188	393	302,5	643	482,5
5 bar	78,5	50	176,5	126	314	236	491	378	804	603
6 bar	94	60	212	151	377	283	589	453,5	965	723,5
7 bar	110	70	247	176,5	440	330	687,5	529	1125,6	844
	Salida	Entrada	Salida	Entrada	Salida	Entrada	Salida	Entrada	Salida	Entrada

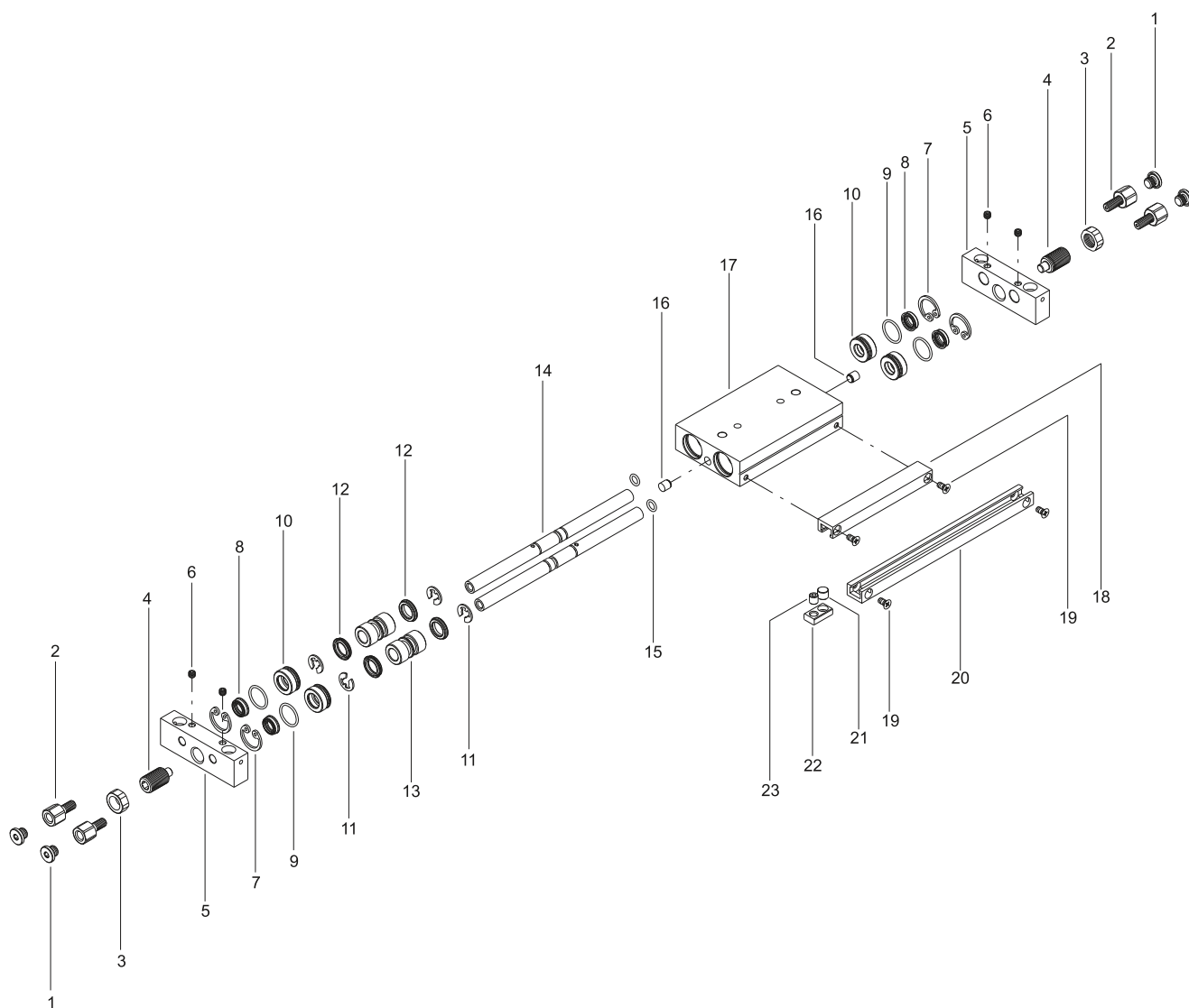
Cargas admisibles

Guía con casquillo de bronce



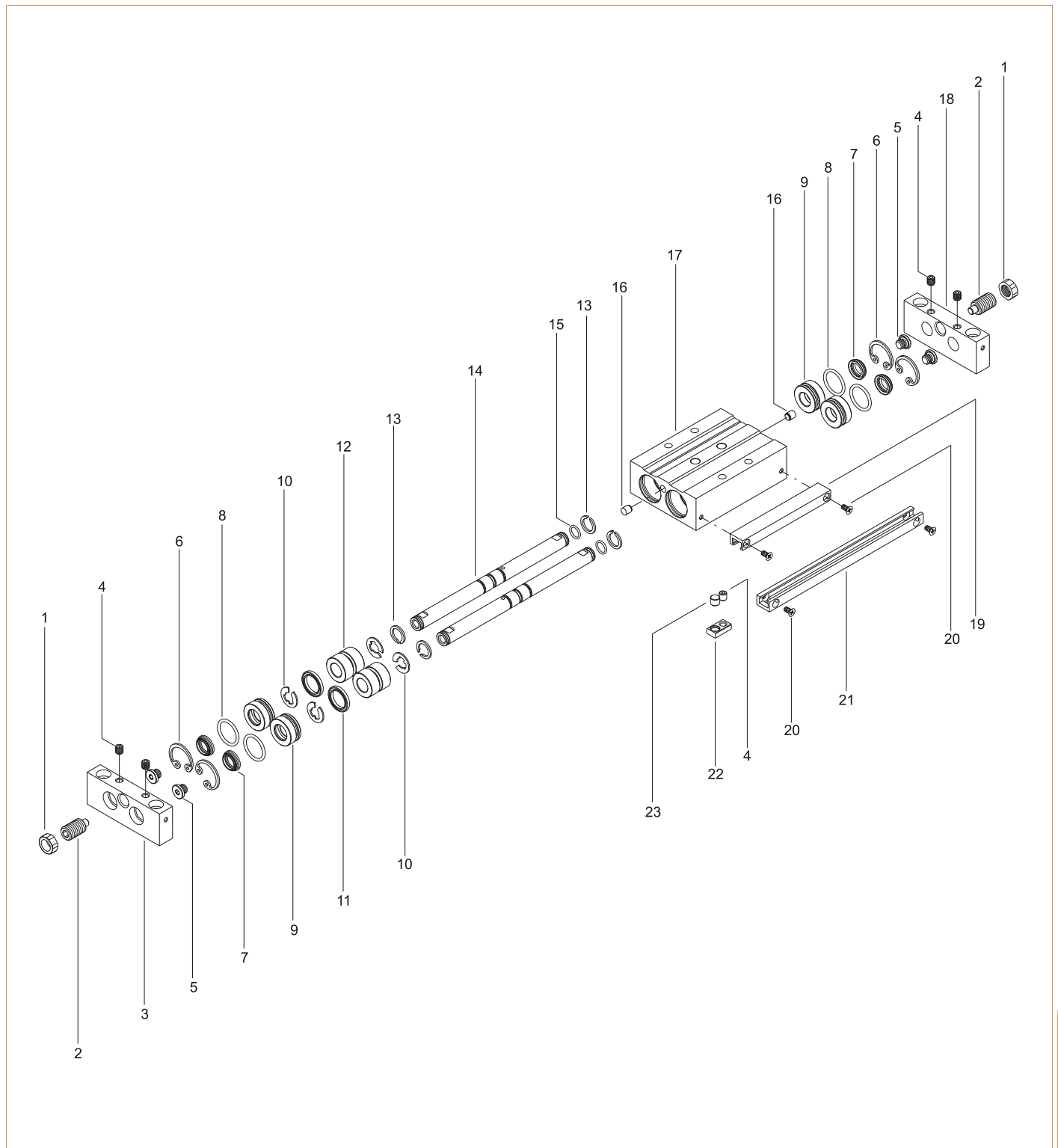
Guía con rodamiento a bolas





5

Pos.	Denominación	N. Piezas	Pos.	Denominación	N. Piezas
1	Tapón	4	13	Pistón	2
2	Racord	4	14	Vástago	2
3	Tuerca	2	15	Juntas	2
4	Amortiguación	2	16	Tope	2
5	Placa	2	17	Cuerpo	1
6	Prisionero	4	18	Perfil porta sensor sobre el cuerpo	1
7	Anillo elástico	4	19	Tornillo	4
8	Junta vástago	4	20	Perfil porta sensor sobre la placa	1
9	Junta	4	21	Imán	1
10	Casquillo	4	22	Soporte Imán	1
11	Anillo Benzing	4	23	Prisionero	1
12	Junta pistón	4			



Pos.	Denominación	N. Piezas	Pos.	Denominación	N. Piezas
1	Tuerca	2	13	Anillo para vástago	4
2	Amortiguación	2	14	Vástago	2
3	Placa derecha	1	15	Junta	2
4	Prisionero	5	16	Tope	2
5	Tapón	4	17	Cuerpo	1
6	Anillo elástico	4	18	Placa izquierda	1
7	Junta vástago	4	19	Perfil porta sensor sobre el cuerpo	1
8	Junta	4	20	Tornillo	4
9	Casquillo	4	21	Perfil porta sensor sobre la placa	1
10	Anillo Benzing	4	22	Soporte Imán	1
11	Junta pistón	2	23	Imán	1
12	Pistón	2			