

5

Pos.	N. Piezas	Pos.	Denominación	N. Piezas
1	2	6	Grupo pistón	1
2	1	7	Tapa fondo	1
3	2	8	Anillo elástico	1
4	2	9	Tapa de cierre	1
5	1	10	Tornillos tapa	2



Códigos de pedido

6302.Ø.D
 |
 | 10
 | 16
 | 20
 | 25

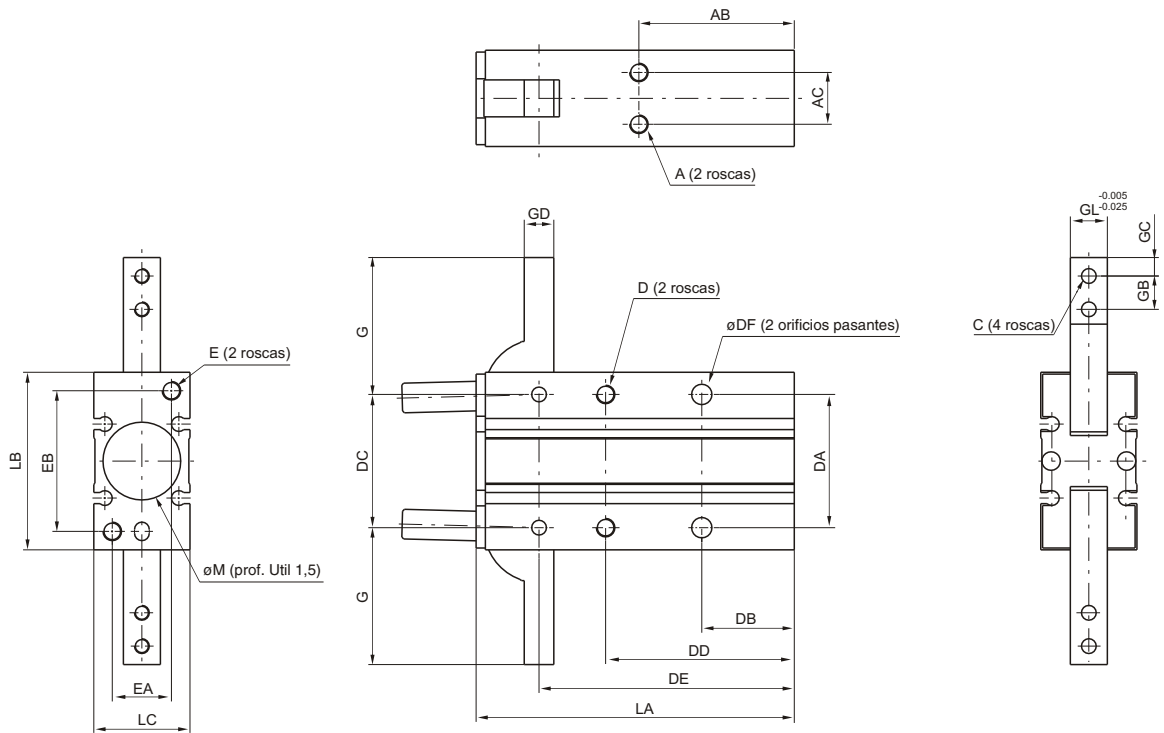
Características constructivas

Cuerpo	aluminio anodizado
Pistón	aluminio anodizado
Dedo de amarre	acero nitrurado
Tapa fondo	aluminio anodizado

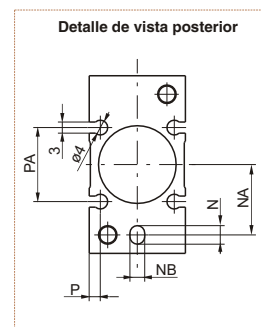
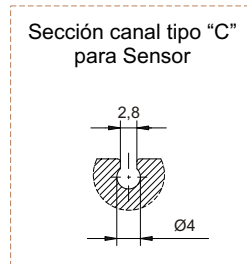
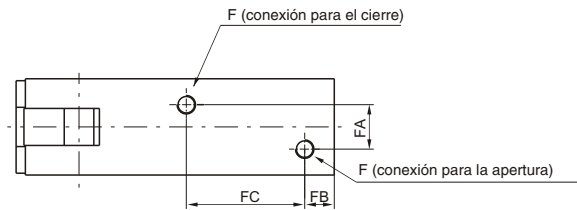
Características de funcionamiento

Fluido	aire filtrado no lubricado
Funcionamiento	doble efecto
Presión de ejercicio	1 ÷ 6 bar para doble efecto
Temperatura de ejercicio	-5°C +70°C
Carrera total de apertura	-3° ÷ 180°
Máx. frecuencia de ejercicio	de Ø10 al Ø25,60 ciclos/minuto

Dimensiones

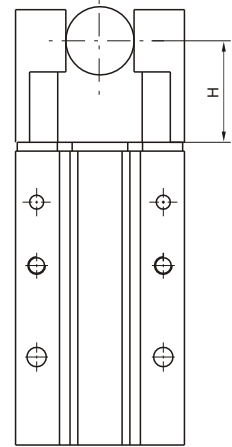
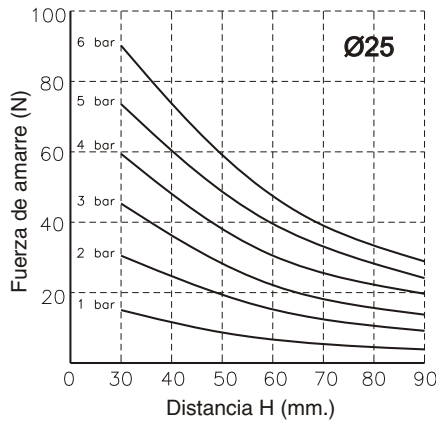
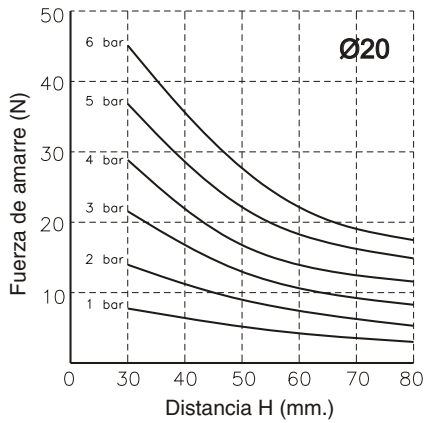
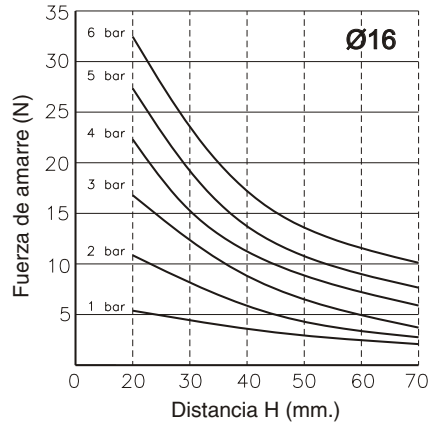
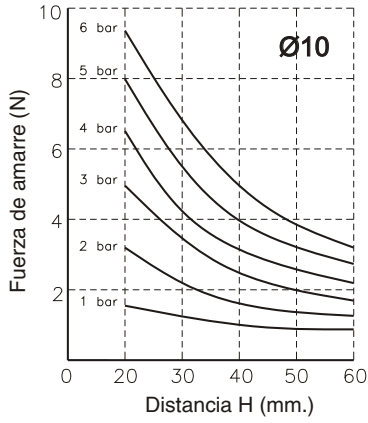


Diámetro	Ø10	Ø16	Ø20	Ø25
A	M3x0,5	M4x0,7	M5x0,8	M6x1
prof. útil	4	5	8	10
AB	30	33	42	50
AC	9	12	14	16
C	M3x0,5	M3x0,5	M4x0,7	M5x0,8
D	M3x0,5	M4x0,7	M5x0,8	M6x1
prof. útil	6	8	10	12
DA	24	30	36	42
DB	18	20	25	30
DC	22	28	36	45
DD	35	41	51	60
DE	47,5	55,5	69	86
DF	3,4	4,5	5,5	6,6
E	M3x0,5	M4x0,7	M5x0,8	M6x1
prof. útil	6	8	10	12
EA	9	12	16	18
EB	24	30	38	46
F	M5x0,8	M5x0,8	M5x0,8	M5x0,8
FA	3	8	2	14
FB	7	7	8	8
FC	23	25	32	42
G	23,5	28,5	37	45
GB	6	7	9	12
GC	3	4	5	6
GD	4	5	8	10
GL	6	8	10	12
LA	58	69	86	107
LB	30	38	48	58
LC	15	20	26	30
N	4	4	5	5
prof. útil	3	3	4	4
NA	9	15	19	23
ØM^{H9}	11	17	21	26
ØNB^{H9}	3	3	4	4
P	2	2,5	3	3
PA	13	18	20	24
Peso (g.)	70	150	320	550

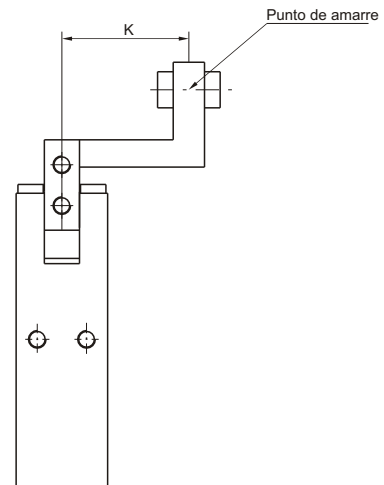
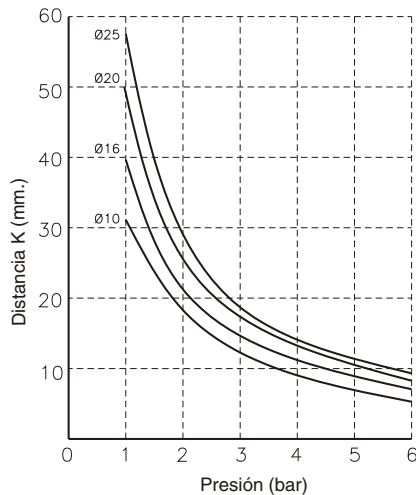


Fuerza de amarre 5 bar (Nm)

Diámetro	Ø10	Ø16	Ø20	Ø25
(Nm)	0,16	0,54	1,1	2,28



Confirmación del punto de amarre



En el caso de que el punto de amarre se encuentre fuera de los parámetros indicados en el gráfico, podría verse afectada la duración de la pinza.