

EFFICIENZA SICUREZZA E CONTROLLO

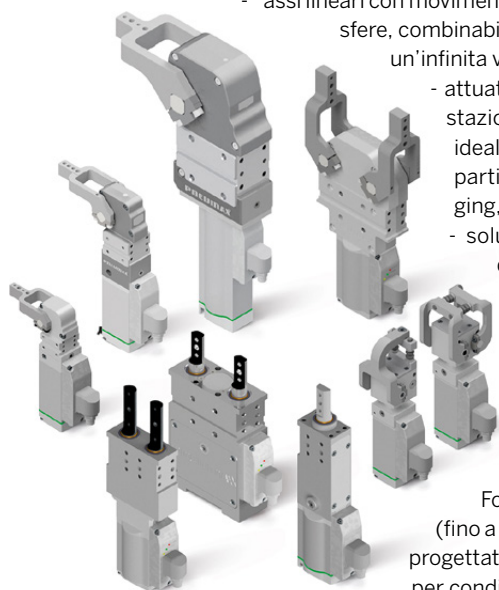
**UNA NUOVA GAMMA
DI ASSI E ATTUATORI
ELETTRICI, BLOCCAGGI
ELETTRICI SMART E NUOVI
COMPONENTI PER IL
CONTROLLO E LA GESTIONE
DEI CIRCUITI PNEUMATICI**

Le novità che Pneumax presenterà a SPS Italia 2025 rappresentano appieno i driver che guidano l'azienda nel proprio percorso di 'sviluppo sostenibile'; che comprende innovazione tecnologica, sviluppo di prodotti e servizi efficienti, supportati da competenze applicative e settoriali: dall'attuazione elettrica, alla nuova gamma di bloccaggi elettrici dedicati al settore automotive, al misuratore di portata della Serie Airplus, sino alla sempre più consolidata gamma di elettrovalvole EVO, che si arricchisce costantemente di nuove opzioni.

Attuazione Elettrica AW

L'acquisizione di Automationware (AW) ha permesso a Pneumax non solo di ampliare la gamma di componenti per l'attuazione elettrica, ma anche di potenziare l'offerta di soluzioni integrate. Queste combinano più componenti interpolati e, dove necessario, tecnologie differenti, garantendo la soluzione ottimale per ogni applicazione. L'offerta completa include:

- assi lineari con movimentazione a cinghia o a vite a ricircolo di sfere, combinabili tra loro o con altri prodotti AW per un'infinita varietà di configurazioni;
- attuatori elettrici E-Actuators ad alte prestazioni, dotati di viti a ricircolo di sfere, ideali per applicazioni in spazi ridotti, con particolare focus sui settori del packaging, machinery, food&pharma;
- soluzioni modulari, come la serie Sliding Motion (SM) o i sistemi rotativi ad alta velocità, ideali per applicazioni di handling e pick&place, interamente controllati da motori brushless ad alte prestazioni;
- cilindri elettrici per diverse esigenze applicative, suddivisi in: Serie Value (fino a tg 63), Serie Mech Force (fino a tg 150), Serie Mech Plus (fino a tg 160) e, infine, Serie Mech Extreme, progettata per applicazioni ad altissimo carico per condizioni estreme.



Pneumax ha introdotto una nuova linea di componenti elettrici in grado di offrire un'elevata precisione nelle operazioni di bloccaggio, centraggio e movimentazione delle lamiere

Bloccaggi elettrici per applicazioni BIW

Nel settore Automotive, Pneumax ha ampliato l'offerta di componenti dedicati ai processi di lastratura, affiancando alla consolidata gamma pneumatica, una nuova linea di componenti elettrici in grado di offrire un'elevata precisione nelle operazioni di bloccaggio, centraggio e movimentazione delle lamiere, assicurando la migliore qualità complessiva del prodotto. L'integrazione di sistemi automatizzati e controlli elettronici, inoltre, permette una gestione efficiente dei processi produttivi, una significativa riduzione dei costi energetici, così come dei costi di manutenzione, ottimizzando quelli operativi e migliorando la continuità produttiva.

Airplus Digital Flow Sensor è un misuratore di portata per aria compressa che garantisce efficienza, risparmio energetico e sicurezza negli impianti pneumatici

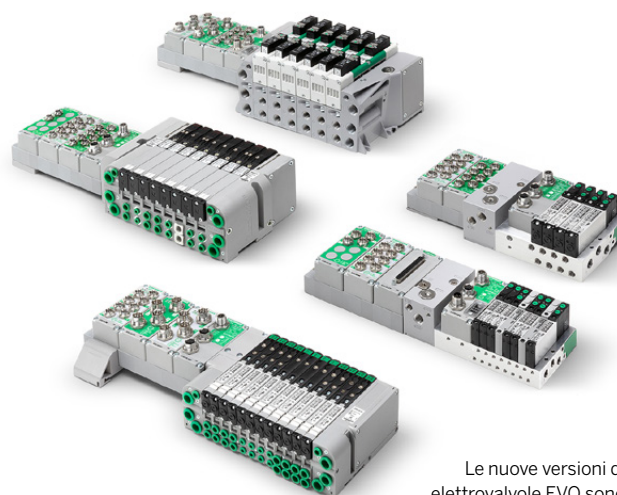


Airplus Digital Flow Sensor

L'esigenza di gestire e ottimizzare i consumi legati all'utilizzo di componenti pneumatici ha portato a sviluppare il nuovo Airplus Digital Flow Sensor, un misuratore di portata per aria compressa che garantisce efficienza, risparmio energetico e sicurezza negli impianti pneumatici. Monitora in tempo reale portata istantanea, consumo accumulato, pressione e temperatura, rilevando anomalie e ottimizzando i consumi. È inoltre integrabile con protocolli Ethernet industriali e offre uscite digitali configurabili e funzione pressostato. Il misuratore è estremamente versatile sia in modalità stand-alone, che assemblato nei gruppi trattamento aria Serie Airplus.

Elettrovalvole Gamma EVO

Il controllo efficace dei circuiti pneumatici, la flessibilità e la facilità di configurazione sono prerogative essenziali per sviluppare soluzioni efficienti e performanti: questi sono i presupposti con cui è nata ed è in costante sviluppo la gamma di elettrovalvole EVO con elettronica PX integrata. Grazie all'integrazione della serie PX le nuove versioni di elettrovalvole EVO (Serie 3000 EVO, Serie Optyma EVO, Serie 2700 EVO) sono interfacciabili con i principali protocolli industriali (Canopen, Profibus, Ethercat, Ethernet/IP, Profinet IO, IO-Link, CC-link IE Field Basic), complete con un'ampia gamma di accessori I/O digitali e analogici, e offrono una logica di gestione comune su tutte le unità adibite al controllo di elementi elettropneumatici, che possono dunque essere selezionati sulla base dei parametri meccanici/cinematici.



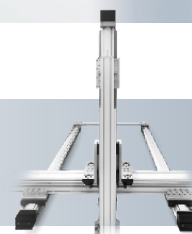
Le nuove versioni di elettrovalvole EVO sono interfacciabili con i principali protocolli industriali



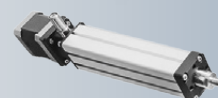
AutomationWare One step ahead on the future

AutomationWare, produttore di attuatori elettrici di grande precisione, affidabilità e sicurezza sul luogo di lavoro, è ora parte integrante del **Gruppo Pneumax**, che espande così la propria gamma di prodotti. Lo sviluppo di competenze applicative ha consentito di elaborare nel tempo un'offerta completa di vere e proprie **Soluzioni Meccatroniche Integrate** che **utilizzano le tecnologie più avanzate per una progettazione modulare e open source.**

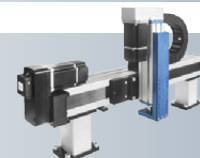
**ASSI ELETTRICI
A VITE E A CINGHIA**



**ATTUATORI
LINEARI E ROTATIVI**



**SISTEMI
MECCATRONICI**



**SERVOAZIONAMENTI
E MOTORI**

