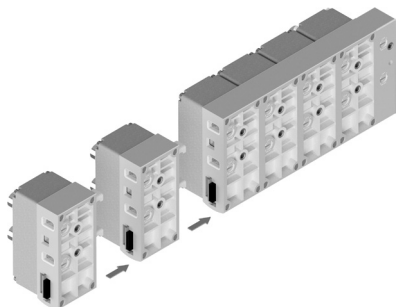




Istruzioni assemblaggio moduli multipolari, nodi di comunicazione e moduli accessori

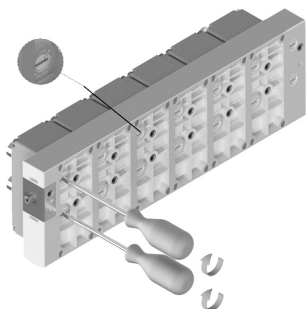
1. Posizionare i moduli partendo dal terminale destro assicurandosi che la scheda elettronica si inserisca correttamente nelle guide disponibili.
NON FORZARE



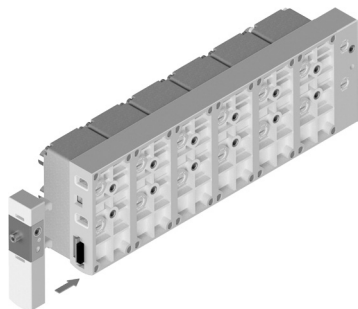
2. Fissare alla batteria i moduli inseriti

- Per la chiusura girare in senso antiorario verso la scritta LOCK stampata sulla custodia. **NON FORZARE**
- Per l'apertura girare in senso orario verso la scritta UNLOCK stampata sulla custodia. **NON FORZARE**

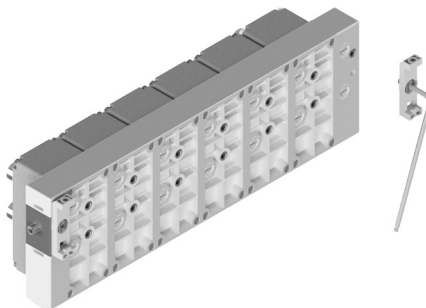
La stessa operazione è valida per l'aggiunta oppure la sostituzione di qualsiasi modulo.



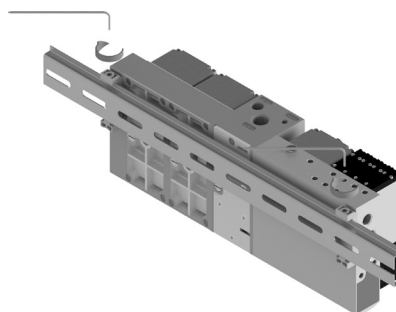
3. Completare ogni configurazione con il 'Kit terminale sinistro'.



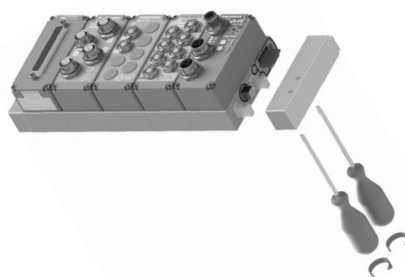
4. Se necessario assemblare l'accessorio 'Adattatore guida DIN' con la chiave esagonale a brugola Ø 3. **NON FORZARE**



5. Agganciare la batteria alla guida DIN dal lato predisposto, serrare i grani di fissaggio con l'apposita chiave a brugola. **NON FORZARE**



Per integrazione con batterie di elettrovalvole serie EVO smontare il terminale destro.



ATTENZIONE:

Effettuare le operazioni sopra descritte in assenza di collegamento pneumatico ed elettrico.
Le operazioni sopra descritte devono essere eseguite solo da personale qualificato, in conformità alle istruzioni per l'uso.



Durante le operazioni di assemblaggio obbligo di utilizzo dispositivi di sicurezza

Le immagini sono solo a scopo illustrativo.