

# INNOVAZIONI PER LO SVILUPPO SOSTENIBILE

Pneumax presenta a SPS Italia nuovi prodotti che migliorano performance e sostenibilità in una gran numero di applicazioni, dal motion alla lastratura, alla gestione degli impianti di aria compressa e dei circuiti pneumatici.

**LE** novità che Pneumax presenta a SPS Italia 2025 incarnano perfettamente i principi che la guidano nel suo percorso di sviluppo sostenibile, basato su innovazione tecnologica, efficienza di prodotti e servizi e solide competenze. Tra queste spiccano le soluzioni di attuazione elettrica, la nuova gamma di bloccaggi elettrici per lastratura, il misuratore di portata Serie Airplus e l'evoluzione continua delle elettrovalvole EVO.

## Soluzioni meccatroniche

Grazie all'acquisizione di Automationware, l'offerta multi-tecnologica Pneumax si arricchisce non solo di una gamma completa di assi e cilindri elettrici, ma anche di sistemi cinematici embedded e di soluzioni integrate realizzate combinando diversi componenti



**La nuova gamma di bloccaggi elettrici Pneumax è dotata di funzioni di sicurezza e di condition monitoring.**

e tecnologie: assi lineari con trasmissione a cinghia o a vite a ricircolo di sfere; attuatori elettrici E-Actuators ad alte prestazioni, con viti a ricircolo di sfere; soluzioni modulari come la serie Sliding Motion (SM) e sistemi rotativi ad alta velocità; cilindri elettrici Serie Value, Mech Force, Mech Plus o Mech Extreme per applicazioni con carichi estremamente variabili.

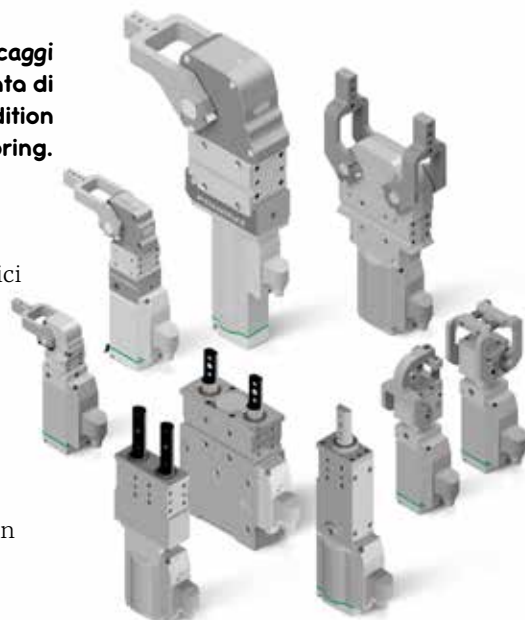
## Lastratura smart

La gamma di soluzioni Pneumax dedicate alla lastratura (Body In White) nell'Automotive è in costante ampliamento per far fronte alle nuove esigenze produttive del settore, in particolare per il risparmio energetico e il controllo dei processi produttivi. Oggi comprende anche una nuova linea di componenti elettrici dai consumi ridotti e di grande efficienza, per applicazioni dal bloccaggio al centraggio fino alla movimentazione delle lamiere, e con funzioni di sicurezza (STO) e condition monitoring.

## Gestione efficiente dei circuiti

Nelle applicazioni che utilizzano l'aria compressa, sicurezza ed efficienza partono dal monitoraggio costante del flusso di aria nell'impianto. A tale scopo Pneumax ha realizzato

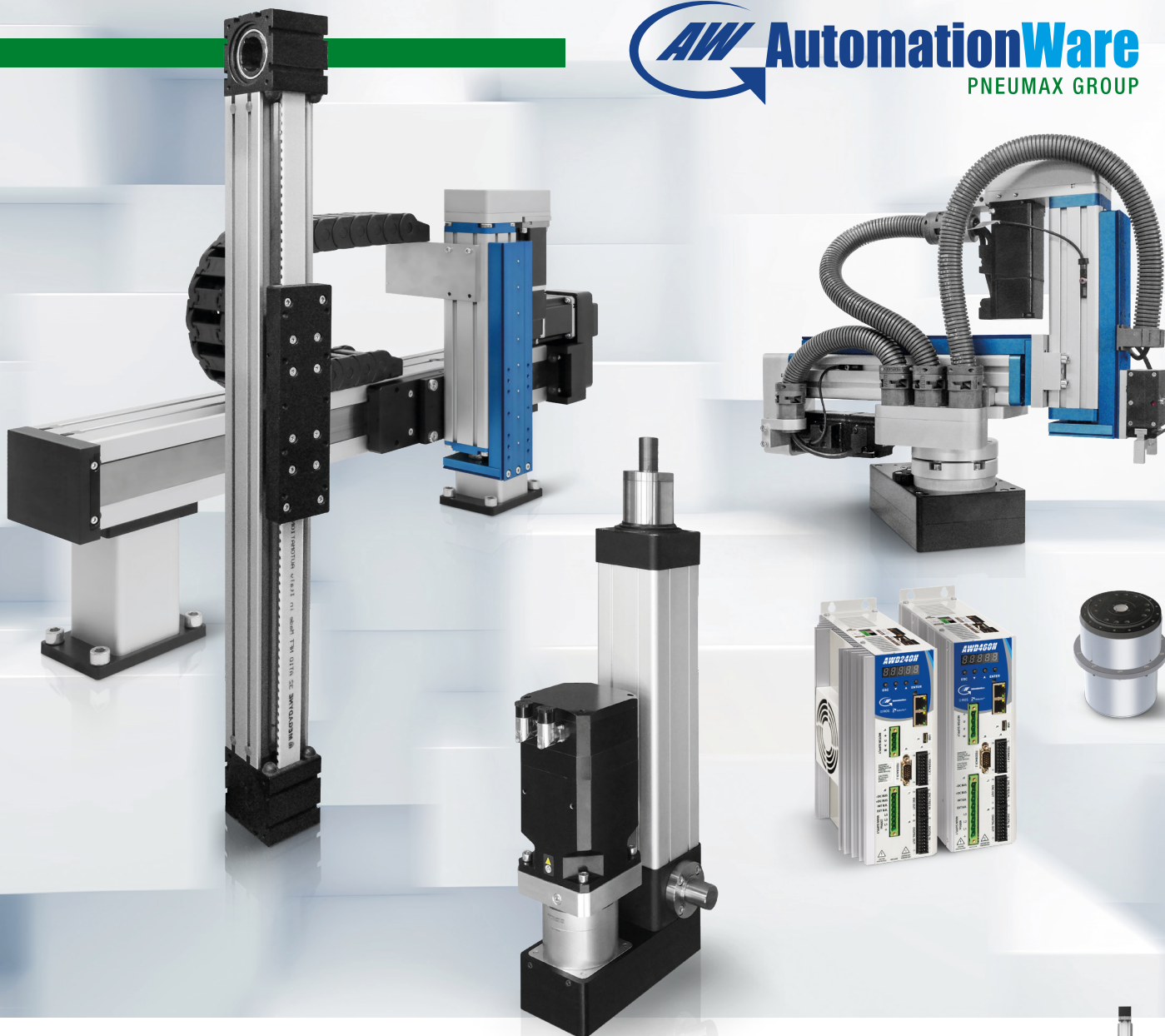
**Airplus Digital Flow Sensor** monitora portata degli impianti ad aria compressa, consumo, pressione e temperatura del fluido. Rileva inoltre anomalie e migliora i consumi.



il nuovo misuratore di portata Airplus Digital Flow Sensor, prodotto "multifunzionale" che offre un range di lettura fino a 5.000 Nl/min monitorando portata istantanea, consumo accumulato, pressione e temperatura del fluido e in grado di rilevare anomalie e migliorare i consumi. È compatibile con i protocolli Ethernet industriali, dispone di uscite digitali configurabili e si usa sia stand-alone sia integrato nei gruppi trattamento aria Serie Airplus.

## Controllo efficace

La gamma EVO di Pneumax, con elettronica PX integrata, è stata progettata per rendere facile e flessibile la gestione avanzata dei circuiti pneumatici ed è in continua evoluzione con l'aggiunta costante di nuove funzionalità. Le versioni aggiornate (Serie 3000 EVO, Serie Optyma EVO, Serie 2700 EVO) supportano i principali protocolli industriali come CANOpen, Profi bus, EtherCAT, EtherNet/IP, PROFINET IO, IO-Link, CC-link IE Field Basic, e includono accessori I/O digitali e analogici.

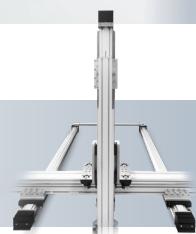


## AutomationWare

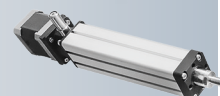
### One step ahead on the future

AutomationWare, produttore di attuatori elettrici di grande precisione, affidabilità e sicurezza sul luogo di lavoro, è ora parte integrante del **Gruppo Pneumax**, che espande così la propria gamma di prodotti. Lo sviluppo di competenze applicative ha consentito di elaborare nel tempo un'offerta completa di vere e proprie **Soluzioni Meccatroniche Integrate** che **utilizzano le tecnologie più avanzate per una progettazione modulare e open source.**

#### ASSI ELETTRICI A VITE E A CINGHIA



#### ATTUATORI LINEARI E ROTATIVI



#### SISTEMI MECCATRONICI



#### SERVOAZIONAMENTI E MOTORI

