

DAL COMPONENTE AL SISTEMA, UNA EVOLUZIONE CONTINUA

Non solo prodotti, ma **SOLUZIONI**

La competenza porta a combinare i prodotti in un sistema che può generare valore per il cliente. Questa l'intuizione della Divisione di Processo Pneumax che produce una gamma di componenti che possono essere utilizzati sia singolarmente, sia in soluzioni integrate. Nasce l'Academy di formazione per una crescita continua e strutturata delle competenze.

Pneumax è da diversi anni un player importante nell'automazione di processo con una divisione dedicata, in particolare ai settori: dell'oil and gas, del petrolchimico, della power generation e del water treatment. E' presente con varie tipologie di prodotti tecnologicamente interessanti, ma soprattutto che rappresentano soluzioni a problemi operativi specifici.

Divisione Processo

La Divisione Automazione di Processo Pneumax produce una gamma di componenti come: valvole, filtri regolatori, booster o filter booster che possono essere utilizzati sia singolarmente, con caratteristiche che rispondono a esigenze parametriche meccaniche e funzionali richieste dai settori sopraindicati, sia in soluzioni integrate, dove i componenti vengono opportunamente combinati e fanno parte di un sistema più complesso, realizzando di fatto una vera "soluzione" che risponde alla specifica

richiesta del cliente. Questo è l'approccio e l'obiettivo odierno di tutte le business unit di Pneumax: automazione industriale, automazione di processo, automotive.

Il focus non riguarda più il singolo prodotto, ma la competenza applicativa porta a integrare i prodotti in un sistema che può generare valore per il cliente. In altre parole una vera partnership! Per questo Pneumax continua a investire nello sviluppo di competenze specifiche legate a settori, applicazioni e tecnologie.

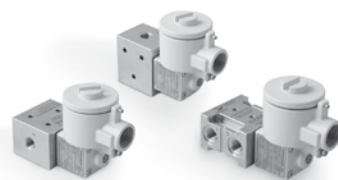
L'Academy

Nell'ottica sopracitata è nata da poco l'Academy di formazione Pneumax per investire su una crescita continuativa e strutturata di competenze, non solo per il personale interno ma, come spesso succede, anche per fornitori e clienti con cui vengono condivisi know how ed esperienze. Questa iniziativa non riguarda esclusivamente la divisione di

processo ed è indicativa del percorso affrontato dall'azienda.

L'ultimo nato

Nell'ultima fiera legata alle applicazioni per l'industria di processo cui ha partecipato, l'IVS, l'azienda ha presentato l'elettrovalvola universale 3/2 ad azionamento diretto, un prodotto molto richiesto dal mercato, soprattutto dell'oil and gas e petrolchimico



L'elettrovalvola universale 3/2 ad azionamento diretto disponibile sia in versione singola che per manifold.

per essere utilizzato in tutte quelle applicazioni dove sia richiesta una eccellente resistenza alla corrosione dovuta

ad aggressioni di tipo chimico e/o ambientale. Questo prodotto è stato progettato e ingegnerizzato totalmente in Pneumax avendo come obiettivo principale proprio la massima affidabilità e sicurezza e ha ottenuto le certificazioni SIL, ATEX (sia parte meccanica che elettrica) e NACE.

L'elettrovalvola è realizzata completamente in acciaio inox (corpo e bobina), può essere utilizzata anche in ambienti con temperature critiche (-50 °C +80 °C) ed è disponibile nelle funzioni: normalmente chiusa, normalmente aperta, selettiva e deviatrice. E' inoltre possibile richiedere le versioni con riarmo manuale o le versioni con il comando manuale override per applicazioni con particolari esigenze di sicurezza.

In ottica di rintracciabilità e indelebilità, i dati tecnici dei prodotti sono marchiati laser direttamente sui prodotti.

Singolo e in manifold

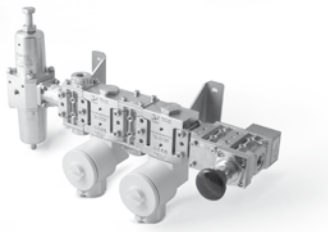
La versatilità delle valvole consente sia il montaggio singolo che in manifold. La combinazione delle diverse possibilità di posizionamento della bobina rispetto alla parte meccanica permettono inoltre di individuare per ogni applicazione la versione più idonea anche in termini di ingombri. Tramite l'utilizzo di apposite flange, invece, è possibile realizzare gruppi integrati dal design compatto e lineare.

I manifold plug&play rappresentano una soluzione customizzata completa che garantisce una facile installazione e una manutenzione pratica e veloce, una tangibile riduzione dei tempi e dei costi relativi al fitting e al piping, oltre la possibilità di utilizzare come componenti prodotti Pneumax.

L'assemblaggio in manifold permette l'esecuzione di funzioni di controllo e gestione personalizzate per ogni necessità dell'utilizzatore finale.

Affidabilità flessibilità, integrabilità

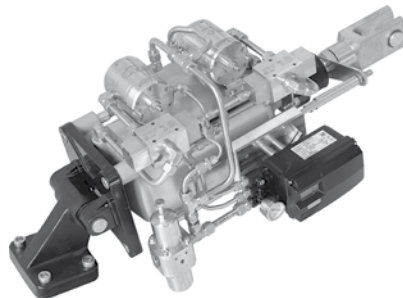
Le elettrovalvole 3/2, magari con funzioni differenti, servono per pilotare quello che in realtà è un sistema più



Esempio di manifold con 2 elettrovalvole 3/2 universali.

complesso che comprende grandi attuatori e la parte pneumatica del sistema serve per il comando di circuiti di acqua, olio, gas, flussi di grande portata e di massima importanza nella raffineria.

A Pneumax viene richiesta quindi: "l'affidabilità" più estrema perché ad esempio da elettrovalvole come le 3/2 ad azionamento diretto dipende il funzionamento di sistemi impattanti dal punto di vista della prestazione complessiva; "la flessibilità" e la possibilità di essere "facilmente integrabili" sono altri elementi imprescindibili.



Cilindro posizionario che integra valvole, booster e filtri regolatori in acciaio inox.

La combinazione

Il cilindro posizionario, rappresenta la nuova "vision" di Pneumax, una soluzione che integra attuatori a doppio o singolo effetto, con teste in alluminio o acciaio inox AISI 316 da abbinare alla scelta dello stelo cromato, con altri

componenti della gamma Pneumax: booster della serie Flowplus, filtri regolatori e valvole NPT serie Steel Line. Tutti prodotti rigorosamente in acciaio INOX adatti a lavorare sia con gas dolci che con gas corrosivi/aggressivi.

Il nuovo sistema lineare con posizionario elettropneumatico intelligente garantisce un'elevata precisione di controllo e una risposta rapida.

Il cilindro posizionario nasce per il controllo dell'apertura o la modulazione di valvole di regolazione che possono essere di aerazione oppure di processo.

Lo Smart Cylinder può essere certificato ATEX e viene fornito con la dichiarazione di conformità alla direttiva macchine 2006/42/CE.

<https://pneumaxspa.com/>

Pneumax Business Attitude

Pneumax Business Attitude rappresenta la sintesi di quello che è il modello organizzativo con cui Pneumax gestisce tecnologie, competenze e relazioni con i propri clienti per poter sviluppare le migliori soluzioni per ogni applicazione. La possibilità di offrire tecnologie complementari: pneumatica, elettrica e controllo dei fluidi, sia con prodotti standard che customizzati, integrando meccanica ed elettronica, porta alla creazione di vero valore aggiunto solo se le conoscenze interne sono tali da poter dialogare in modo costruttivo con i clienti.

Questo approccio richiede grande flessibilità produttiva, esperienza rispetto alle applicazioni e conoscenza delle prerogative di ogni settore industriale. Per garantire al cliente una consulenza a 360°, l'azienda ha investito sulla formazione. Alla base di questo modello c'è la coerenza tra organizzazione produttiva, offerta commerciale e sviluppo tecnologico.