



PNEUMAX



SMART TECHNOLOGIES AND HUMAN COMPETENCE

GROUP OVERVIEW



Pneumax Group

Innovazione, Competenza e Tecnologia

Fondata nel 1976, **Pneumax S.p.A.** è oggi uno dei principali player internazionali nel settore dei componenti e sistemi per l'automazione, capofila del **Gruppo** omonimo costituito da **25 società** che occupano **oltre 800 collaboratori nel mondo**. Investimenti continui in ricerca e sviluppo hanno permesso a **Pneumax** di ampliare l'offerta di prodotti standard e soluzioni meccatroniche integrate e spesso completamente customizzate. L'utilizzo delle tecnologie produttive più evolute garantisce la massima flessibilità e qualità certificata secondo gli standard internazionali dei vari settori.

La volontà di proporre servizi e competenze applicative sempre più specialistiche ha portato alla creazione di 3 Business Units dedicate rispettivamente all'automazione industriale, all'automazione di processo e all'automotive.



Un network internazionale

Attraverso un network costituito da filiali e distributori esclusivi, Pneumax è presente in oltre **50 Paesi** nel mondo, per affiancare i clienti in tutte le fasi del processo di fornitura, dall'analisi applicativa prevendita all'assistenza post-vendita.

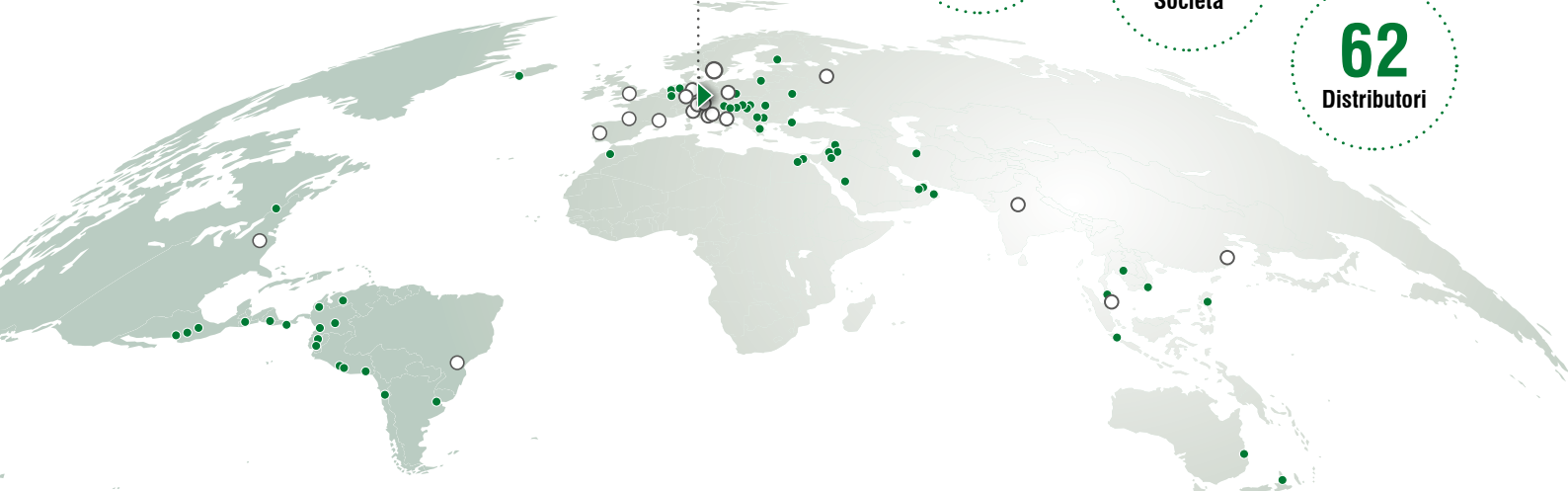
- Headquarters
- Società
- Distributori

PNEUMAX
Headquarters

8
Unità
produttive

25
Società

62
Distributori



Pneumax Business Attitude

Un modello operativo che nasce dalla capacità di combinare competenze settoriali, tecnologiche e applicative attraverso la collaborazione dei clienti con i nostri Business Specialist di settore e con i Product Specialist focalizzati su prodotti e tecnologie, vengono studiate le soluzioni più efficaci considerando il **TCO** (Total Cost of Ownership) relativo all'intero ciclo di vita del prodotto.

BUSINESS SPECIALISTS

Competenze dedicate

- Settori e Applicazioni

PRODUCT SPECIALISTS

Conoscenze specifiche

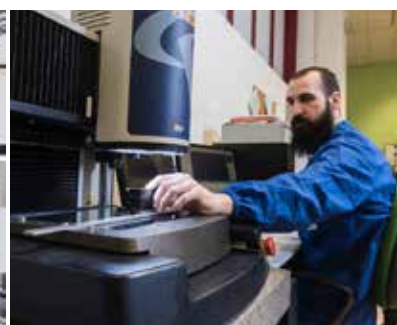
- Prodotti e Tecnologie



SALES ENGINEERS

Presenza Worldwide

- Gestione delle relazioni



Prodotti e Tecnologie

Il valore della soluzione

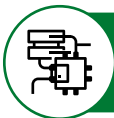
L'offerta tecnologica Pneumax comprende tecnologie differenti, dall'attuazione pneumatica all'attuazione elettrica sino ai componenti per il controllo dei fluidi liquidi e gassosi, per poter offrire la soluzione ottimale in ogni contesto applicativo.



TECNOLOGIA PNEUMATICA

L'offerta di tecnologia pneumatica comprende **attuatori, valvole ed elettrovalvole, tecnologia proporzionale, raccordi, manipolazione, componenti per il vuoto e per il trattamento dell'aria**.

Le soluzioni Pneumax vengono realizzate integrando meccanica ed elettronica per la gestione ed il controllo del moto e ottimizzando consumi, dimensioni e parametri funzionali di ogni singolo componente e del sistema complessivo.



ATTUAZIONE ELETTRICA

L'attuazione elettrica rappresenta per Pneumax una soluzione ideale per applicazioni in cui sia necessario assicurare affidabilità, rapidità e flessibilità nella configurazione e nel controllo del moto. La gamma comprende **assi a vite e a ricircolo di sfere, cilindri in linea o in parallelo**, tutti fornibili sia senza motore che con motorizzazioni Siemens. È inoltre possibile realizzare flange customizzate per il fissaggio di qualsiasi motore e realizzare soluzioni con interpolazione di più attuatori.



CONTROLLO DEI FLUIDI

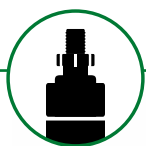
Vasta gamma di **elettrovalvole in ottone e acciaio inox**, adatte all'intercettazione di aria, acqua, vapore e dei fluidi compatibili con i materiali di corpi e tenute. Disponibili nelle versioni 2-3 vie, NC-NA, per servizio generale, a comando diretto o servo azionate, con connessioni in NPT, filettatura GAS da G1/8" a G2", con pressione di lavoro dal vuoto a 100bar. Le bobine sono fornibili equipaggiate di custodia certificata CESI 03 ATEX 344 per ambienti esplosivi.

Soluzioni Speciali Servizi e Prodotti

La fornitura di soluzioni customizzate è da sempre il fiore all'occhiello di Pneumax. Esperienza, competenza, organizzazione e utilizzo delle tecnologie produttive più avanzate sono alla base della capacità di offrire prodotti e servizi personalizzati progettati e realizzati per soddisfare le esigenze di ogni singolo cliente.

- **Soluzioni Meccatroniche**
- **Quadri e sistemi integrati**
- **Lavorazioni Speciali**
- **Trattamenti Personalizzati**
- **Materiali Speciali**
- **Procedure di testing personalizzate**





AUTOMAZIONE INDUSTRIALE



La Business Unit che produce componenti e sistemi per l'automazione industriale rappresenta il cuore di **Pneumax S.p.A.** Nata realizzando componenti pneumatici l'azienda ha costantemente investito per ampliare la gamma di prodotti e tecnologie offerte affiancando alla consolidata attuazione pneumatica anche l'attuazione elettrica. Grazie ad una organizzazione snella e flessibile, Pneumax gestisce internamente sia la progettazione che le lavorazioni meccaniche e l'assemblaggio di prodotti e soluzioni standard e custom, integrando elettronica e meccanica. Lo sviluppo di soluzioni in linea con i paradigmi dell'**industria 4.0** ha portato all'**integrazione di sensoristica e diagnostica nei prodotti** per abilitare servizi di monitoraggio, controllo e manutenzione predittiva sfruttando le tecnologie digitali.

Famiglie prodotti:

- Valvole
- Elettrovalvole
- Valvole ed Elettrovalvole per fluidi
- Trattamento aria
- Cilindri
- Raccorderia Pneumatica
- Manipolazione
- Sensori magnetici/Strumentazione
- Attuazione Elettrica
- Tecnologia del vuoto

Drivers R&D:

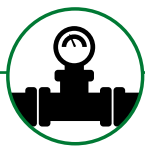
- Elettronica integrata
- Interconnessione dei componenti
- Design compatto ed ergonomico
- Risparmio energetico
- Controllo in Real time



Settori Merceologici:

- Wood machinery
- Packaging
- Assembly and robotics
- Machine tools
- Food and beverage
- Transport
- Life science





AUTOMAZIONE DI PROCESSO



La volontà di sviluppare la gamma di prodotti idonei per l'utilizzo in settori legati al “**processo**” che richiedono materiali dedicati, come l'Inox, o prestazioni particolari come la pressione d'esercizio nell'Oil & Gas, ha portato Pneumax a creare una Business Unit interamente dedicata all'automazione di processo, che potesse rispondere in modo preciso e puntuale alle specifiche esigenze del settore.

Pneumax oggi è dunque in grado di produrre una **vasta gamma di componenti eterogenei** sia in termini dimensionali, che prestazionali e di selezione di materiali, realizzati in relazione alle specifiche applicazioni che possono trattare ad esempio gas, petrolio e altri prodotti chimici e petrolchimici. Ai componenti sia in acciaio inox che in alluminio, come valvole ed elettrovalvole, booster, gruppi trattamento aria, si affiancano soluzioni con manifold integrati completamente customizzati.

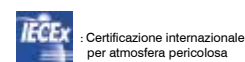
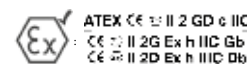
Famiglie prodotti:

- Trattamento aria
- Boosters
- Valvole ed Elettrovalvole a spola
- Valvole ed Elettrovalvole Namur
- Regolatori di flusso
- Valvole a scarico rapido
- Valvole di non ritorno
- Valvole ad otturatore

Materiali:

- Acciaio Inox
- Alluminio

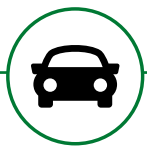
Certificazioni:



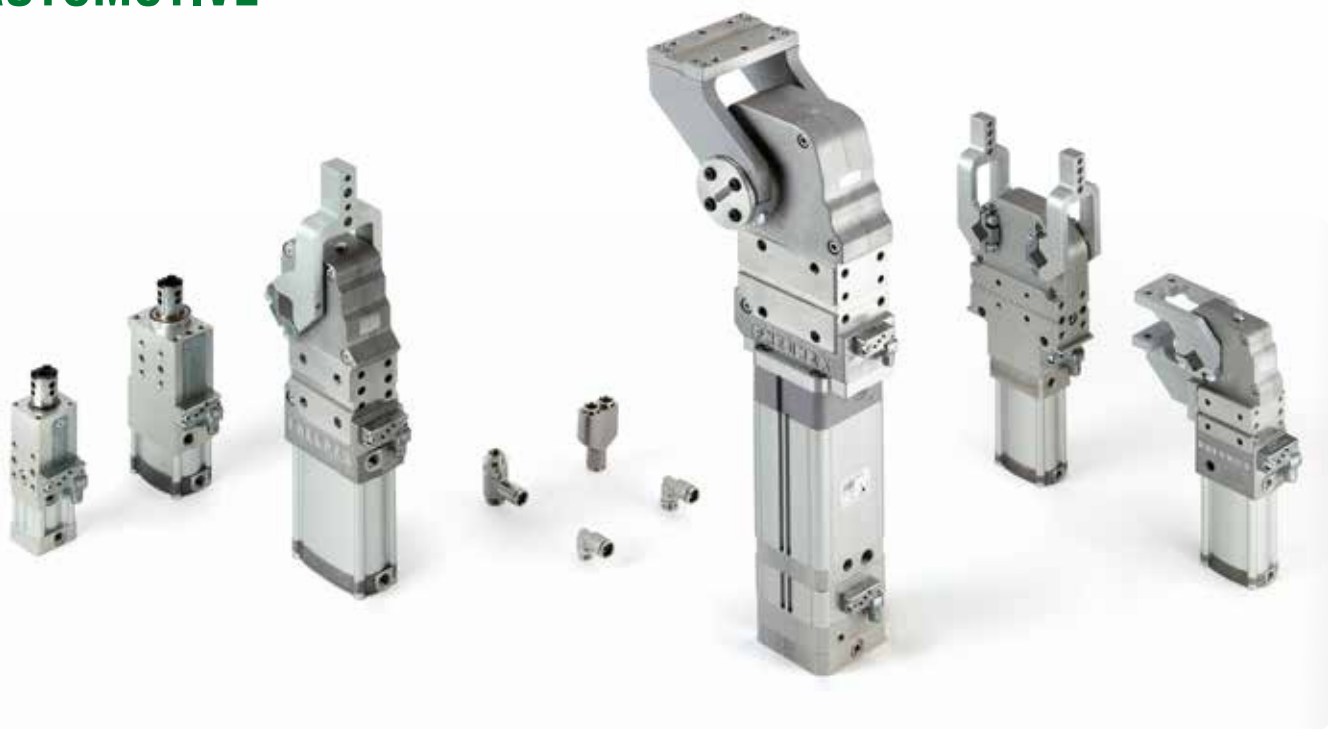
Settori Merceologici:

- Petrochemical
- Oil & Gas
- Power generation
- Water treatment





AUTOMOTIVE



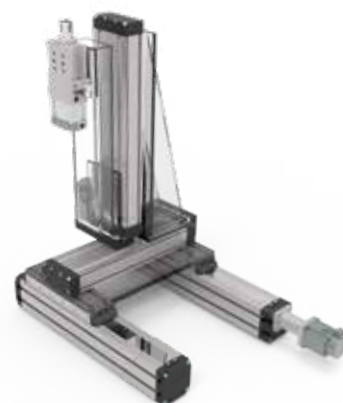
La divisione Automotive di Pneumax offre una gamma completa di prodotti dedicati alle linee produttive del settore, con un focus particolare sulle applicazioni in lastratura. L'offerta Pneumax comprende infatti unità di bloccaggio, unità di centraggio, gripper, unità rotanti e sistemi completi di posizionamento multi-asse, sviluppati per garantire la massima affidabilità e la precisione e ripetibilità più elevata. Ogni serie di prodotto integra **soluzioni tecniche estremamente innovative**, senza rinunciare alla conformità con i diversi standard internazionali di fissaggio. Particolare attenzione è posta all'efficienza energetica, con dispositivi che permettono il saving più alto offerto nel mercato. La capillarità della presenza Pneumax nel mondo permette una gestione ottimale e coordinata dei progetti a livello internazionale con le case automobilistiche.

Famiglie prodotti:

- Bloccaggi
- Centratori
- Grippers
- Unità rotanti
- Prodotti complementari (raccordi, sensori, tubi...)
- Accessori
- Sistemi di posizionamento multiasse

NC Locator

Multi-Axes Locator
for Geometric Alignments



Soluzioni per applicazioni Body in White

La gestione integrata dei processi produttivi in Pneumax garantisce l'affidabilità, la precisione e robustezza richieste nelle applicazioni in lastratura (BIW).





PNEUMAX

PNEUMAX S.p.A.

Via Cascina Barbellina, 10

24050 Lurano (BG) - Italy

P. +39 035 41 92 777

info@pneumaxspa.com

www.pneumaxspa.com